

Objekttyp: **Miscellaneous**

Zeitschrift: **Tec21**

Band (Jahr): **133 (2007)**

Heft 49-50: **90 km Bahnkultur**

PDF erstellt am: **25.09.2024**

### **Nutzungsbedingungen**

Die ETH-Bibliothek ist Anbieterin der digitalisierten Zeitschriften. Sie besitzt keine Urheberrechte an den Inhalten der Zeitschriften. Die Rechte liegen in der Regel bei den Herausgebern.

Die auf der Plattform e-periodica veröffentlichten Dokumente stehen für nicht-kommerzielle Zwecke in Lehre und Forschung sowie für die private Nutzung frei zur Verfügung. Einzelne Dateien oder Ausdrucke aus diesem Angebot können zusammen mit diesen Nutzungsbedingungen und den korrekten Herkunftsbezeichnungen weitergegeben werden.

Das Veröffentlichen von Bildern in Print- und Online-Publikationen ist nur mit vorheriger Genehmigung der Rechteinhaber erlaubt. Die systematische Speicherung von Teilen des elektronischen Angebots auf anderen Servern bedarf ebenfalls des schriftlichen Einverständnisses der Rechteinhaber.

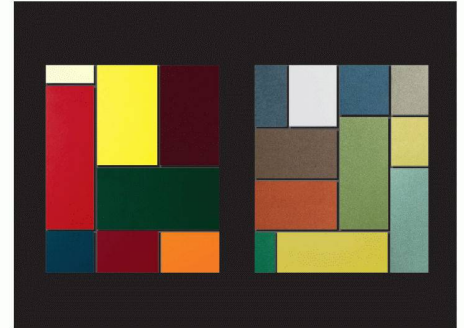
### **Haftungsausschluss**

Alle Angaben erfolgen ohne Gewähr für Vollständigkeit oder Richtigkeit. Es wird keine Haftung übernommen für Schäden durch die Verwendung von Informationen aus diesem Online-Angebot oder durch das Fehlen von Informationen. Dies gilt auch für Inhalte Dritter, die über dieses Angebot zugänglich sind.

## NEUE FARBEWELT

«Nobilis», «Planea» und «Terra» sind Farbreihen der Eternit (Schweiz) AG für die Faserzement-Fassadenplatten mit lasierender und deckender Oberflächenveredelung. Das Sortiment wurde in enger Zusammenarbeit mit Architektinnen und Architekten entwickelt. So entstand eine dynamische Palette, in der sich starke Akzente und klassische Nuancen ergänzen. Die Farbreihen sind differenziert auf die spezifischen Werkstoff- und Oberflächenqualitäten der Faserzementplatten abgestimmt. «Nobilis» sind lasierende Farbtöne. Die nuanciert durchscheinende, natür-

liche Textur verleiht dem Material eine einzigartige Lebendigkeit. Bei «Planea» handelt es sich um deckende Farbtöne mit glatter Oberfläche. Klare, helle und kräftige Farben entfalten in Verbindung mit der werkstofftypischen, schalungsebenen Oberfläche eine subtil eigenständige Intensität. «Terra» ist ein Ergänzungssortiment mit erdtonorientierten Lasurfarben. Die Farbreihen «Nobilis» und «Planea» mit je über 20 Farben bieten ein grosses Spektrum von dezenten hellen Farben, interessanten Mischfarbklingen und eleganten, dunkleren Tönen.



Eternit (Schweiz) AG | 8867 Niederurnen  
www.eternit.ch

## ENERGIE SPAREND

Die Fensterkonstruktionen von EgoKiefer sind Minergie-zertifiziert und entsprechen sehr hohen Anforderungen an die Wärmedämmleistung. In Kombination mit dem exklusiven EgoKiefer-Hochleistungsisolierglas «EgoVerre» erreichen sie Spitzenwerte in der Wärmedämmung. Mit den EgoKiefer-Kunststoff- oder Kunststoff/Aluminium-Fenstern kann der Energieverbrauch über das Fenster – je nach Art und Alter des zu ersetzenden Fensters – um bis zu 70% reduziert werden. Der Ersatz von alten, schlecht isolierenden Fenstern rechnet sich schon nach wenigen

Jahren. Das Unternehmen hat zudem ein mehrstufiges Lüftungssystem für die Fenstersysteme entwickelt. Die Grundlüftung «Secco» lüftet automatisch und sorgt somit für eine konstante Frischluftzufuhr. Die Frischluft tritt durch kleine Schlitzlöcher in den Fensterrahmen ein, erwärmt sich auf ihrem Weg durch das Kunststoffprofil und tritt anschliessend in den Wohnraum aus. Die Vorteile gegenüber herkömmlichem Lüften bestehen darin, dass keine Zugluft entsteht und die Wärmedämmleistung sowie der Lärmschutz unverändert hoch bleiben. Für

einen wirksamen Schutz gegen Einbrecher können die EgoKiefer-Fenster nun mit dem Sicherheitsmodul «Mono» ausgerüstet werden. Das Innenleben dieser Fenster zeichnet sich durch verschiedene technischen Feinheiten wie abschliessbare Fenstergriffe aus. Je nach Situation und individuellem Sicherheitsbedürfnis lassen sich die Fenstersysteme stufenweise mit zusätzlichen Sicherheitsschliessteilen und mit Verbund-sicherheitsglas aufrüsten.

EgoKiefer AG | 9450 Altstätten  
www.egokiefer.ch

## ZUTRITTSMANAGEMENT

Die Schliesstechnik entwickelt sich zur umfassenden Zutrittskontrolle. Oft werden mechanische Schliessanlagen durch mechatronische oder elektronische Stand-alone-Lösungen ersetzt. Trotz der vielen Vorteile werden diese Systeme bislang meist als Insellösungen betrieben. Das neue Konzept von Kaba bietet in diesem Bereich erstmals eine integrale Lösung, welche erlaubt, die bestehenden Stand-alone-Lösungen mit einer Online-Zutrittskontrolle zu verbinden. Ermöglicht wird das integrale Zutrittsmanagement durch das Schreiben von Berechtigungen und die Gültigkeit direkt auf

die Benutzermedien. Integrales Zutrittsmanagement wird für den Kunden Realität, unabhängig davon, ob die Systemperipherie verdrahtet (online) oder nicht verdrahtet (standalone) im Gebäude installiert wird. Die Komponenten werden in der gleichen Kaba-exos-Bedieneroberfläche konfiguriert, die Dateneingabe ist dadurch nur einmal notwendig. Unabhängig von der Art der Zutrittspunkte werden Arbeiten wie Personenmutationen, Änderung der Zutrittsberechtigung, Behandlung von verlorenen Ausweisen, Ausgabe von Besucherscheinen komfortabel in einem Arbeitsgang erledigt. Das Umpro-

grammieren der Stand-alone-Komponenten vor Ort ist nicht mehr notwendig. Dank dem einzigartigen «Kaba CardLink»-Update-Mechanismus erhalten die Anwender ihre geänderten Zutrittsrechte einfach und schnell an einem Onlineleser und tragen diese auf ihrem persönlichen Identifikationsmedium zu den Stand-alone-Komponenten.

Kaba AG | 8620 Wetzikon  
www.kaba.ch

## So schnell war Baucontrolling noch nie

BK#	Arbeitsart	Unternehmer	KV Original	KV aktuell	WV aktuell	Total Zahlung	Prognose
20	Gebäude						
20	Baugrube	Meier Tiefbau AG, Bern	25'000.00	25'000.00	25'000.00	25'000.00	25'000.00
21	Rohbau 1						
21.1	Baumeisterarbeiten						
21.1.1	Gerüste	Beck Gerüste AG, Bern	10'000.00	10'000.00	12'000.00	12'000.00	12'000.00
21.1.3	Baumeisteraufhub	Keller Bauunternehmung AG, Bern	10'000.00	10'000.00	10'647.80	10'647.80	10'647.80
21.1.3	Kanalisations im Gebäude	Keller Bauunternehmung AG, Bern	10'000.00	10'000.00	8'000.00	8'000.00	8'000.00
21.1.4	Kanalisations im Gebäude	Keller Bauunternehmung AG, Bern	10'000.00	10'000.00	10'647.80	10'647.80	10'647.80
21.1.5	Beton- und Stahlbetonarbeiten	Keller Bauunternehmung AG, Bern	10'000.00	10'000.00	8'000.00	8'000.00	8'000.00
21.1.6	Kleinfertigbauarbeiten	Keller Bauunternehmung AG, Bern	425'000.00	425'000.00	370'000.00	370'000.00	370'000.00
21.1.9	Kernbohrung	Sonderegger AG, Bern			1'580.00	1'580.00	1'580.00
21.4	Montagebau in Holz	Stuck Holzbau, Gmüden	80'000.00	80'000.00	77'500.00	77'500.00	77'500.00
21.4.4	Auszuge Böhlidungen, Gesimse	Noah Irropan AG, Bern			7'000.00	7'000.00	7'000.00
21.6	Natur- und Kunststeinarbeiten						
21.6.0	Natursteinarbeiten	Bernasconi AG, Bolligen			1'784.80	1'784.80	1'784.80
22	Rohbau 2						
22.1	Fenster, Aussenlöcher, Tore						
22.1.1	Fenster aus Holz/Metall	Fenster Zaugg AG, Bern	65'000.00	65'000.00	72'069.00	72'069.00	72'069.00
22.1.6	Aussenlöcher, Tore aus Metall	Cebr, Meier Metallbau AG, Bern	18'000.00	18'000.00	22'000.00	22'000.00	22'000.00
22.1.9	Metallbauarbeiten						
22.2	Spenglerarbeiten + Bedachung	Wagner Ernst AG, Ostermündigen	70'000.00	70'000.00	81'000.00	81'000.00	81'000.00
22.4	Beoachungsarbeiten	Wagner Ernst AG, Ostermündigen			7'500.00	7'500.00	7'500.00
22.5	Spez. Dichtungen und Dämmungen						
22.5.1	Fugenabdichtungen	Jenni AG, Bern	5'000.00	5'000.00	3'550.00	3'550.00	3'550.00

# WinBau

Freundliche Software

- ▶ Ich will die einfachste Baukostenkontrolle
- ▶ Ich will ein schnelles Zahlungenwesen
- ▶ Ich will eine mühelose Abrechnung
- ▶ Ich will eine flexible Darstellung
- ▶ Ich will eine freundliche Hotline
- ▶ Ich will WinBau kennen lernen

## WinBau macht's möglich!

Schneider Software AG Eisenbahnstrasse 62 3645 Thun-Gwatt Tel. 033 334 04 24  
 Filiale Hardturmstrasse 169 8005 Zürich Tel. 043 817 43 43

[www.winbau.ch](http://www.winbau.ch)

### ADRESSE DER REDAKTION

TEC21  
 Staffelstrasse 12, Postfach 1267  
 8021 Zürich  
 Telefon 044 288 90 60, Fax 044 288 90 70  
 E-Mail [tec21@tec21.ch](mailto:tec21@tec21.ch), [www.tec21.ch](http://www.tec21.ch)  
[www.baugedaechtnis.ethz.ch](http://www.baugedaechtnis.ethz.ch)

### REDAKTION

Judit Solt (js), Chefredaktorin  
 Claudia Carle (cc), Umwelt/Energie  
 Nathalie Cajacob (nc), Redaktionsassistentin  
 Katinka Corts (co), Architektur/Ingenieurwesen  
 Daniela Dietsche (dd), Ingenieurwesen/Verkehr  
 Alexander Felix (af), Architektur/Wettbewerb  
 Rahel Hartmann Schweizer (rhs), Architektur/Städtebau  
 Kathi Keller (kk), Büroangestellte  
 Katharina Mösching (km), Abschlussred./Stv. Chefredaktorin  
 Aldo Rota (ar), Bautechnik/Werkstoffe  
 Anna Röthlisberger (Stämpfli Publikationen AG), Layout  
 Clementine van Rooden (cwr), Ingenieurwesen/Statik  
 Ruedi Weidmann (rw), Baugeschichte

### REDAKTION SIA-INFORMATIONEN

Generalsekretariat SIA  
 Selnastrasse 16, Postfach 1884, 8027 Zürich  
 Telefon 044 283 15 15, Fax 044 283 15 16  
 E-Mail: [contact@sia.ch](mailto:contact@sia.ch)  
 Thomas Müller (tm)  
 Normen Telefon 061 467 85 74  
 Normen Fax 061 467 85 76

### HERAUSGEBERIN

Verlags-AG der akademischen technischen Vereine /  
 SEATU Société des éditions des associations techniques uni-  
 versitaires  
 Mainaustasse 35  
 8008 Zürich  
 Telefon 044 380 21 55, Fax 044 388 99 81  
 E-Mail [seatu@smile.ch](mailto:seatu@smile.ch)  
 Rita Schiess, Verlagsleitung  
 Hedi Knöpfel, Assistenz

Erscheint wöchentlich, 42 Ausgaben pro Jahr  
 ISSN-Nr. 1424-800X  
 133. Jahrgang, Auflage: 10960 (WEMF-beglaubigt)

Nachdruck von Bild und Text, auch auszugsweise, nur mit  
 schriftlicher Genehmigung der Redaktion und mit genauer  
 Quellenangabe. Für unverlangt eingesandte Beiträge  
 haftet die Redaktion nicht.

### ABONNEMENTSPREISE

**Jahresabonnement** (42 Ausgaben)  
 Schweiz: Fr. 275.- | Ausland: Fr. 360.- | Euro 232.-  
 Studierende CH: Fr. 138.- | Studierende Ausland: Fr. 223.- |  
 Euro 144.- |  
**Halbjahresabonnement** (21 Ausgaben)  
 Schweiz: Fr. 153.- | Ausland: Fr. 195.50 | Euro 126.-  
 Studierende CH: Fr. 76.- | Studierende Ausland: Fr. 118.50 |  
 Euro 76.-  
**Schnupperabonnement** (8 Ausgaben)  
 Schweiz: Fr. 20.- | Ausland: Fr. 32.- | Euro 21.-

Ermässigte Abonnemente für Mitglieder BSA, Usic und ETH Alumni.  
 Weitere auf Anfrage, Telefon 031 300 63 44

### ABONNEMENTS

**SIA-Mitglieder**  
 SIA, Zürich  
 Telefon 044 283 15 15, Fax 044 283 15 16  
 E-Mail [mutationen@sia.ch](mailto:mutationen@sia.ch)  
**Nicht-SIA-Mitglieder**  
 Stämpfli Publikationen AG, Bern  
 Telefon 031 300 63 44, Fax 031 300 63 90  
 E-Mail [abonnemente@staempfli.com](mailto:abonnemente@staempfli.com)

### EINZELBESTELLUNGEN

Stämpfli Publikationen AG, Bern, Telefon 031 300 63 44  
[abonnemente@staempfli.ch](http://abonnemente@staempfli.ch), Fr. 12.- | Euro 8.- (ohne Porto)

### INSERATE

KünzlerBachmann Medien AG, Postfach, 9001 St. Gallen  
 Telefon 071 226 92 92, Fax 071 226 92 93  
 E-Mail [info@kbmedien.ch](mailto:info@kbmedien.ch), [www.kbmedien.ch](http://www.kbmedien.ch)

### DRUCK

Stämpfli Publikationen AG, Bern

### GESTALTUNGSKONZEPT

Integral Ruedi Baur, Zürich | Wildermuth\_Grafik, Zürich

### BEIRAT

Hans-Georg Bächtold, Liestal, Raumplanung  
 Heinrich Figl, Chur, Bauingenieurwesen  
 Markus Friedli, Frauenfeld, Architektur  
 Erwin Hepperle, Bubikon, öff. Recht  
 Roland Hürlimann, Zürich, Baurecht  
 Daniel Meyer, Zürich, Bauingenieurwesen  
 Ákos Moravánszky, Zürich, Architekturtheorie  
 Ulrich Pfammatter, Burgdorf, Technikgeschichte  
 Franz Romero, Zürich, Architektur

### TRÄGERVEREINE

Schweizerischer Ingenieur- und Architektenverein, SIA  
[www.sia.ch](http://www.sia.ch)

TEC21 ist das offizielle Publikationsorgan des SIA.  
 Die Fachbeiträge sind Publikationen und Positionen der Autoren  
 und der Redaktion. Die Mitteilungen des SIA befinden sich jeweils  
 in der Rubrik «SIA».

Schweizerische Vereinigung  
 Beratender Ingenieur-Unternehmungen, usic  
[www.usic-engineers.ch](http://www.usic-engineers.ch)

Das Netzwerk der Absolventinnen  
 und Absolventen der ETH Zürich, ETH-Alumni  
[www.alumni.ethz.ch](http://www.alumni.ethz.ch)

Bund Schweizer Architekten, BSA  
[www.architekten-bsa.ch](http://www.architekten-bsa.ch)

Association des diplômés de l'EPFL  
<http://a3.epfl.ch>



## MEGACITY NETWORK – ZEITGENÖSSISCHE ARCHITEKTUR IN KOREA

Die Ausstellung gibt einen Einblick in die architektonischen Strömungen und Fragestellungen des Landes. Die Spannweite der Bauaufgaben reicht von Einfamilienhäusern in der traditionellen Holzbauweise über Wohnanlagen, Bürohochhäuser, Shoppingcenter bis zu Kirchen. Die Megacity Seoul rückt unweigerlich in den Mittelpunkt der Ausstellung: Die Stadt mit der zweitgrössten Bevölkerungsdichte unter den globalen Megacities hat die zweitniedrigste Bebauungsdichte.

Datum: bis 17.2.08

Ort: Deutsches Architekturmuseum, Frankfurt am Main (D)

Infos: [www.dam-online.de](http://www.dam-online.de)

Seoul, Matrix Building (Boutique Monaco) (Bild: © Rendering Mass Studies, Seoul)

### ANLASS

### DETAILS

### INFOS / ANMELDUNG

#### AUSSTELLUNG

«Projektwettbewerb Neubau Wohnsiedlung Aspholz Süd»

Präsentation der eingegangenen Projekte für den Wettbewerb Neubau Wohnsiedlung Aspholz Süd in Zürich Affoltern

bis 17.12.07 | Mo–Fr 16–20 h, Sa–So 14–18 h  
Untergeschoss Hallenbad Oerlikon, Zürich  
Infos: [www.stadt-zuerich.ch](http://www.stadt-zuerich.ch) (Themen: Bauen, Wettbewerbe)

#### KURS

«Bürobeleuchtung»

Kennenlernen der Einflüsse, Zusammenhänge und Kenndaten der Beleuchtung von Büroräumen; Planen mit der EN 12464; Analyse verschiedener Bürobeleuchtungsarten

21.12.07 | 8.40–16.35 h  
Zürcher Hochschule Winterthur  
Infos und Anmeldung: [vgt@zhwin.ch](mailto:vgt@zhwin.ch)

#### ÖFFENTLICHE DEBATTE

«Denk-Schrift Energie»

«Herausforderungen Energie und Klima – Chancen für die Schweiz»; «Falscher Alarm? Unrealistische Forderungen?»; «Visionen verwirklichen»

10.1.08 | 13.30–17 h  
Äusserer Stand, Bern  
Infos und Anmeldung (bis 31.12.): [www.satw.ch](http://www.satw.ch)

#### MESSE

«Contractworld – congress exhibition for architecture and interior design»

Ausstellung, Kongress und Architekturpreis. Mix aus Architektur- und Produktinformation sowie Möglichkeit der Kontaktaufnahme und des Meinungsaustausches

12.–15.1.08  
Messegelände, Hannover (D)  
Infos: [www.contractworld.de](http://www.contractworld.de)



Tracés 23/07  
28.11.07

#### URBANISME SOUS CONFLIT

Bulletin technique de la  
Suisse romande  
Rue de Bassenges 4  
1024 Ecublens  
Tél. 021 693 20 98  
Fax 021 693 20 84  
E-mail secrétariat:  
[fdc@revue-traces.ch](mailto:fdc@revue-traces.ch)  
[www.revue-traces.ch](http://www.revue-traces.ch)



Vorschau Nr. 51-52  
24.12.07

#### SCHUTZENGENL

Reisebegleiter  
Clementine van Rooden  
Fittiche aus Stahl  
Christian Kammann

**TEC21-ABO BESTELLEN:**  
**TEL. 031 300 63 44 ODER**  
**WWW.TEC21.CH**