

Mauro Ventura, Accademia di architettura Mendrisio: edificio universitario a San Basilio

Autor(en): [s.n.]

Objekttyp: **Article**

Zeitschrift: **Tec21**

Band (Jahr): **132 (2006)**

Heft Dossier (SIAA) **Architekturpreis 2006/07**

PDF erstellt am: **19.09.2024**

Persistenter Link: <https://doi.org/10.5169/seals-108018>

Nutzungsbedingungen

Die ETH-Bibliothek ist Anbieterin der digitalisierten Zeitschriften. Sie besitzt keine Urheberrechte an den Inhalten der Zeitschriften. Die Rechte liegen in der Regel bei den Herausgebern.

Die auf der Plattform e-periodica veröffentlichten Dokumente stehen für nicht-kommerzielle Zwecke in Lehre und Forschung sowie für die private Nutzung frei zur Verfügung. Einzelne Dateien oder Ausdrucke aus diesem Angebot können zusammen mit diesen Nutzungsbedingungen und den korrekten Herkunftsbezeichnungen weitergegeben werden.

Das Veröffentlichen von Bildern in Print- und Online-Publikationen ist nur mit vorheriger Genehmigung der Rechteinhaber erlaubt. Die systematische Speicherung von Teilen des elektronischen Angebots auf anderen Servern bedarf ebenfalls des schriftlichen Einverständnisses der Rechteinhaber.

Haftungsausschluss

Alle Angaben erfolgen ohne Gewähr für Vollständigkeit oder Richtigkeit. Es wird keine Haftung übernommen für Schäden durch die Verwendung von Informationen aus diesem Online-Angebot oder durch das Fehlen von Informationen. Dies gilt auch für Inhalte Dritter, die über dieses Angebot zugänglich sind.



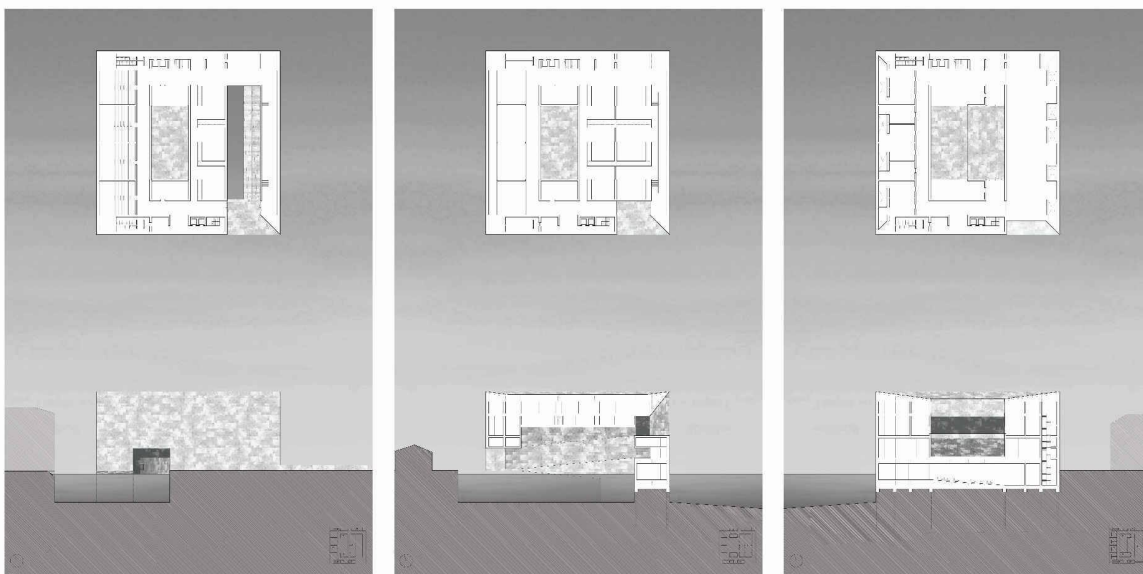
Visualizzazione del atrio

Mauro Ventura, Accademia di Architettura Mendrisio: Edificio universitario a San Basilio

Del progetto di Marco Ventura si apprezza la complessità e la chiarezza con cui vengono proposti i temi fondamentali dell'architettura; lo spazio e la luce. Attraverso il disegno di un volume molto semplice, costruito con la stessa pietra delle fondamenta veneziane, e posto a diretto contatto con il canale della Giudecca, l'acqua diviene l'elemento caratterizzante il luogo che in modo sensibile si interseca alla successione spaziale interna al volume stesso.



Sezione



Piante e sezioni