

Stéphanie Dreyfuss et Noémie Goldmann, EPFL: infrastructure touristique à Teuchitlan, Mexique

Autor(en): [s.n.]

Objektyp: **Article**

Zeitschrift: **Tec21**

Band (Jahr): **132 (2006)**

Heft Dossier (~~SI 06~~) **Architekturpreis 2006/07**

PDF erstellt am: **22.09.2024**

Persistenter Link: <https://doi.org/10.5169/seals-108014>

Nutzungsbedingungen

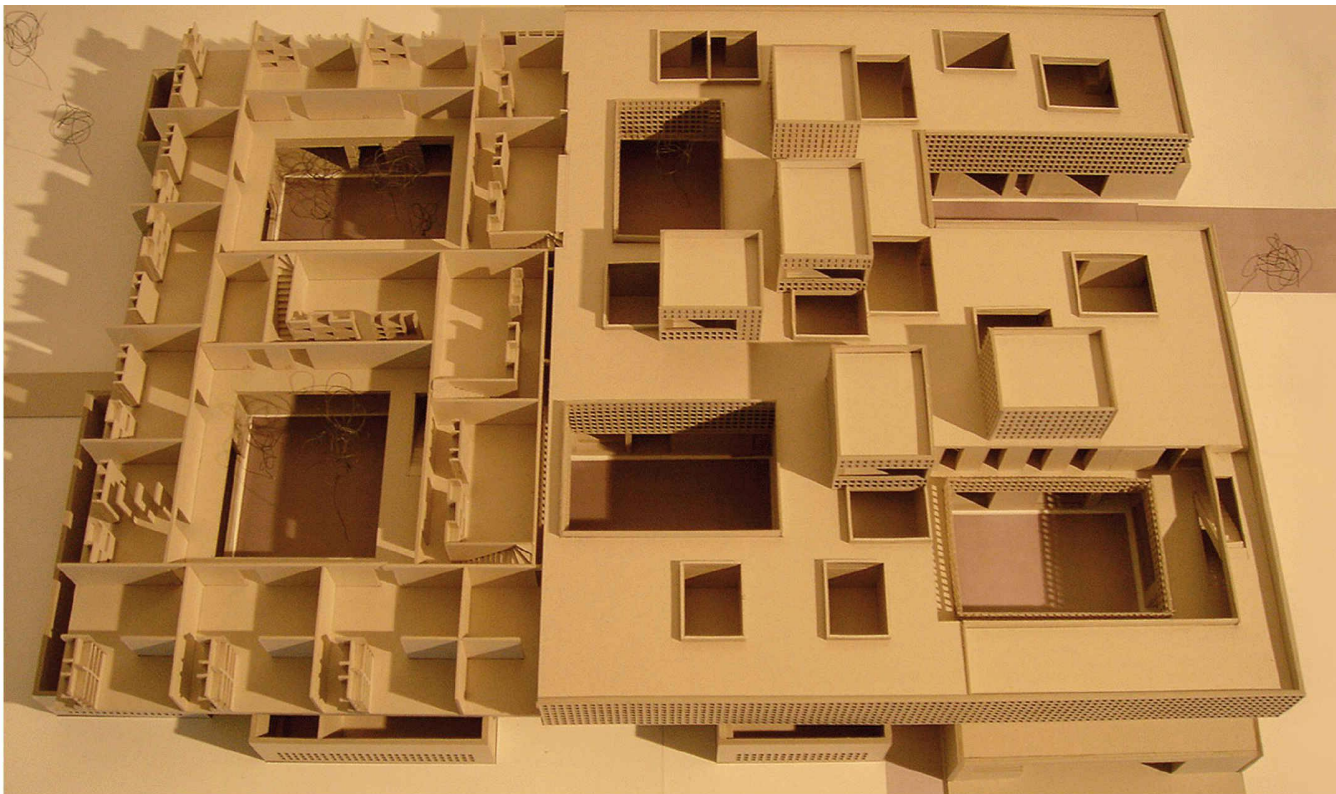
Die ETH-Bibliothek ist Anbieterin der digitalisierten Zeitschriften. Sie besitzt keine Urheberrechte an den Inhalten der Zeitschriften. Die Rechte liegen in der Regel bei den Herausgebern.

Die auf der Plattform e-periodica veröffentlichten Dokumente stehen für nicht-kommerzielle Zwecke in Lehre und Forschung sowie für die private Nutzung frei zur Verfügung. Einzelne Dateien oder Ausdrucke aus diesem Angebot können zusammen mit diesen Nutzungsbedingungen und den korrekten Herkunftsbezeichnungen weitergegeben werden.

Das Veröffentlichen von Bildern in Print- und Online-Publikationen ist nur mit vorheriger Genehmigung der Rechteinhaber erlaubt. Die systematische Speicherung von Teilen des elektronischen Angebots auf anderen Servern bedarf ebenfalls des schriftlichen Einverständnisses der Rechteinhaber.

Haftungsausschluss

Alle Angaben erfolgen ohne Gewähr für Vollständigkeit oder Richtigkeit. Es wird keine Haftung übernommen für Schäden durch die Verwendung von Informationen aus diesem Online-Angebot oder durch das Fehlen von Informationen. Dies gilt auch für Inhalte Dritter, die über dieses Angebot zugänglich sind.



Vue de l'infrastructure touristique avec ses patios

Stéphanie Dreyfuss et Noémie Goldman, EPFL: Infrastructure touristique à Teuchitlan, Mexique

Stéphanie Dreyfuss et Noémie Goldman ont été accompagnées par les professeurs Bruno Marchand et Alain Rabinovich ainsi que Yves Macherel et Federica Zanco pour leur travail de master.

L'intérêt relevé par le jury dans ce travail de master, outre le projet lui-même, est le choix de se confronter au thème du tourisme et de proposer une alternative aux constructions d'accueil touristiques tels qu'on les connaît habituellement. Teuchitlan, situé à une heure de route de Guadalajara, est un village traditionnel dont le potentiel de développement touristique pour les années à venir est assuré par la zone archéologique Guachimonton, ouverte au public depuis 2001. D'autre part, sa situation au bord d'une lagune correspond au type de destination appréciée des mexicains en quête d'évasion le temps d'un week-end.

Le projet propose une grande structure de forme précise qui contient divers types d'hébergements touristiques ainsi qu'un centre de bien-être. Il s'impose comme un centre repérable dans la nature environnante. La typologie de ce grand bâtiment s'inspire de la structure urbaine du village voisin et la décline avec habileté pour la rendre contemporaine et répondre aux exigences du tourisme actuel. L'indéniable dextérité des diplômés avec le jeu des volumes, des pleins et des vides dans l'élaboration du bâtiment a conquis le jury, avec comme seul regret que les aménagements extérieurs aient été peu valorisés.



Vue latérale de la maquette



Plan du rez-de-chaussée