

Objektyp: **Miscellaneous**

Zeitschrift: **Tec21**

Band (Jahr): **131 (2005)**

Heft 38: **Wald und Raumplanung**

PDF erstellt am: **24.09.2024**

### **Nutzungsbedingungen**

Die ETH-Bibliothek ist Anbieterin der digitalisierten Zeitschriften. Sie besitzt keine Urheberrechte an den Inhalten der Zeitschriften. Die Rechte liegen in der Regel bei den Herausgebern. Die auf der Plattform e-periodica veröffentlichten Dokumente stehen für nicht-kommerzielle Zwecke in Lehre und Forschung sowie für die private Nutzung frei zur Verfügung. Einzelne Dateien oder Ausdrucke aus diesem Angebot können zusammen mit diesen Nutzungsbedingungen und den korrekten Herkunftsbezeichnungen weitergegeben werden. Das Veröffentlichen von Bildern in Print- und Online-Publikationen ist nur mit vorheriger Genehmigung der Rechteinhaber erlaubt. Die systematische Speicherung von Teilen des elektronischen Angebots auf anderen Servern bedarf ebenfalls des schriftlichen Einverständnisses der Rechteinhaber.

### **Haftungsausschluss**

Alle Angaben erfolgen ohne Gewähr für Vollständigkeit oder Richtigkeit. Es wird keine Haftung übernommen für Schäden durch die Verwendung von Informationen aus diesem Online-Angebot oder durch das Fehlen von Informationen. Dies gilt auch für Inhalte Dritter, die über dieses Angebot zugänglich sind.

bauart

Zur Ergänzung unseres Teams suchen wir engagierte MitarbeiterInnen mit 1-3 Jahren Berufserfahrung für anspruchsvolle Ausführungs- und Detailplanung.

**Architekt/in FH  
Hochbauzeichner/in**

Muttersprache Deutsch mit guten Französischkenntnissen sowie Beherrschung von VektorWorks sind von Vorteil.

Bewerber/innen mit einem ausserordentlichen beruflichen Engagement bieten wir ein anregendes Arbeitsumfeld und attraktive Projekte.

Ihre Bewerbungsunterlagen senden Sie bitte an:

Bauart Architekten und Planer AG  
Johannes Luginbühl, Laupenstrasse 20, 3008 Bern  
Tel. 031 385 15 27  
luginbuehl@bauart.ch  
www.bauart.ch

Wir beraten Städte, Gemeinden, aber auch Private im vielfältigen und anspruchsvollen Bereich des Gemeindeingenieurwesens.

Zur Verstärkung unseres Teams suchen wir nach Vereinbarung eine/n selbstständige/n und initiative/n

**INGENIEUR/IN ETH / FH**

zur Besetzung einer **Kaderposition**. Nach einer gründlichen Einführung übernehmen Sie die selbstständige Betreuung und Beratung von Gemeinden im Rahmen unserer Mandate und führen zudem die kleine Gruppe im Fachbereich Tiefbau.

**Wir erwarten:**

- Höhere Fachausbildung
- Mehrere Jahre Berufserfahrung im Tiefbau
- Grundwissen in der Planung und der Baupolizei sowie Kenntnisse des Planungs- und Baurechtes
- Breit gefächertes Interesse an einer Generalistentätigkeit sowie Geschick im Umgang mit Behörden und Privaten

**Wir bieten:**

- Eine entwicklungsfähige Position in einem modernen, dynamischen Unternehmen
- Eine anspruchsvolle und vielseitige Tätigkeit mit fortschrittlicher Entlohnung

Wenn Sie sich angesprochen fühlen, freuen wir uns über Ihre Bewerbungsunterlagen oder Ihren Anruf an Werner Junker, Personalbeauftragter.



**SENNHAUSER, WERNER & RAUCH AG**

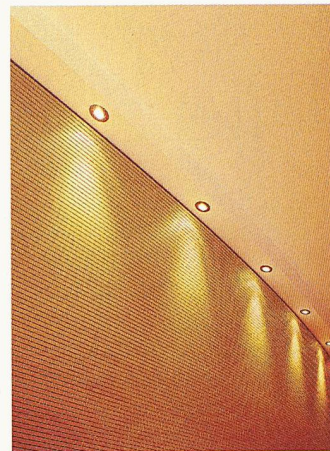
BERATENDE INGENIEURE USIC/SIA

DIETIKON/SCHLIEREN/URDORF

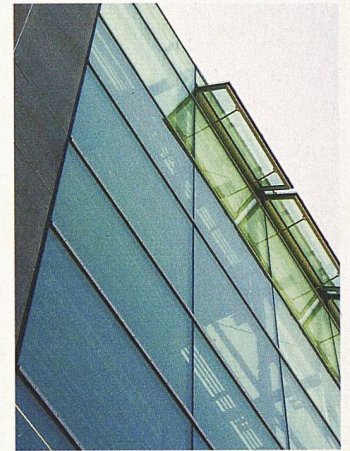
Schöneggstrasse 30, 8953 Dietikon

Tel. 044 745 16 16; www.swr.ch

**Der feine Unterschied**



**Fensterantrieb**



Mit StoSilent Top hat die Sto AG ein absolut neues System zur optischen und schalltechnischen Raumgestaltung geschaffen. Die neue Endbeschichtung bietet eine feinststrukturierte Oberfläche, die abgestimmten Komponenten ergänzen sich zu einem hochwertigen Akustik-System. Neben strahlendem Weiss lässt sich die Endbeschichtung in einer Vielzahl pastellener Töne erstellen. Edelstahl, Glas und Naturstein als Elemente zeitgemässer Architektur sind schallharte Werkstoffe mit hoher Schallreflexion. So entsteht ohne entgegenwirkende Massnahmen häufig ein akustisches Chaos. In modernen Foyers, Versammlungsräumen, insbesondere aber in Theatern oder Hörsälen ist StoSilent Top die Lösung, mit der eine allseits harmonische Raumakustik entsteht. Die monolithische, leichte Basisplatte weist als Kernstück des Systems ein sehr gutes Absorptionsverhalten auf und kann einfach verarbeitet werden. Sie wird auf einer drucksteifen Unterkonstruktion montiert, die je nach Abhänghöhe den akustischen Wirkungsgrad erhöht. Die Oberflächenapplikation besteht aus der Zwischenbeschichtung StoSilent Top Basic sowie der Endbeschichtung StoSilent Top Finish, die dem System ihren einmaligen Charakter verleiht. Das System ermöglicht den Bau von fugenlosen Grossflächen bis zu 200 m<sup>2</sup>. StoSilent Top kann sowohl als Akustikdecke wie auch als raumhohes Wandsystem eingesetzt werden.

Sto AG | 8172 Niederglatt  
Tel. 044 851 53 -53 | Fax -00  
www.sto.eu.com

Das neue Komfort-Steuerungssystem ermöglicht auf minimalem Installationsraum die funkgesteuerte Fernbedienung aller D+H-Systeme: Mit dem Funkempfangsmodul RCM 24 lassen sich alle 24-V-Lüftungs- und Rauchabzugszentralen auch nachträglich fernsteuern. Das Modul RCM 230 steuert Fenster- und Beschattungsantriebe 230 V direkt an. Dank ihrer kompakten Abmessung passen die Funkempfänger in Standard-Unterputz- und Verteilerdosen. Schraublose Klemmen und ein geringer Verkabelungsaufwand ermöglichen eine leichte Montage. Durch Auswahl des Frequenzbandes 868 MHz arbeiten die Funkempfänger höchst zuverlässig. Für sicheren Schutz vor dem unbefugten Öffnen der Fenster sorgt das «Code-Hopping»-Sicherheitsprinzip, bei dem bei jedem Tastendruck der Sendecode gewechselt wird. Die neue Antriebssteuerung VCM 05 U dient der direkten Steuerung aller 24-V-Fenster- und -Beschattungsantriebe. Der Clou ist ihr kleines Format: Der Einsatz neuester Planar-Übertragungstechnik macht eine Abmessung von nur 60 cm<sup>2</sup> möglich. Dadurch passt die Steuerung sogar zusammen mit dem Funkempfänger RCM 24 in eine tiefe Unterputzdose. Die Bedienung der Fenster kann über den Funkempfänger RCM 24 oder über einen Standard-Installationstaster erfolgen. Die Antriebssteuerung verfügt ausserdem über eine Anschlussmöglichkeit für einen Regenmelder. D+H Mechatronic AG  
D-22949 Ammersbek/Hamburg  
Tel. +49 40 605 650  
www.dh-mechatronic.de

## tec21

### ADRESSE DER REDAKTION

tec21  
Stafelstrasse 12, Postfach 1267  
8021 Zürich  
Telefon 044 288 90 60, Fax 044 288 90 70  
E-Mail [tec21@tec21.ch](mailto:tec21@tec21.ch)  
[www.tec21.ch](http://www.tec21.ch)

### REDAKTION

**Lilian Pfaff (lp)**  
Chefredaktion  
**Lada Blazevic (lb)**  
Bildredaktion/Öffentlichkeitsarbeit  
**Ivo Bösch (bö)**  
Wettbewerbe/Architektur  
**Katinka Corts (co)**  
Volontärin  
**Daniel Engler (de)**  
Bauingenieurwesen/Verkehr  
**Rahel Hartmann Schweizer (rhs)**  
Architektur/Städtebau  
**Paola Maiocchi (pm)**  
Bildredaktion und Layout  
**Katharina Möschinger (km)**  
Abschlussredaktion  
**Aldo Rota (ar)**  
Bautechnik, Werkstoffe  
**Ruedi Weidmann (rw)**  
Baugeschichte  
**Adrienne Zogg (az)**  
Sekretariat

Die Redaktionsmitglieder sind direkt erreichbar unter: [Familienname@tec21.ch](mailto:Familienname@tec21.ch)

### REDAKTION SIA-INFORMATIONEN

SIA-Generalsekretariat  
Selnastrasse 16, 8039 Zürich  
Telefon 044 283 15 15, Fax 044 283 15 16  
E-Mail: [contact@sia.ch](mailto:contact@sia.ch)  
Charles von Büren (cvb), Peter P. Schmid (pps)  
Normen Telefon 061 467 85 74  
Normen Fax 061 467 85 76

### HERAUSGEBERIN

Verlags-AG der akademischen technischen Vereine/SEATU – SA des éditions des associations techniques universitaires  
Mainaustasse 35, 8008 Zürich  
Telefon 044 380 21 55, Fax 044 388 99 81  
E-Mail [seatu@smile.ch](mailto:seatu@smile.ch)  
Rita Schiess, Verlagsleitung  
Hedi Knöpfel, Assistenz

erscheint wöchentlich, 44 Ausgaben pro Jahr  
ISSN-Nr. 1424-800X, 131. Jahrgang

Nachdruck von Bild und Text, auch auszugsweise, nur mit schriftlicher Genehmigung der Redaktion und mit genauer Quellenangabe. Für unverlangt eingesandte Beiträge haftet die Redaktion nicht.

**Auflage: 11 089** (WEMF-beglaubigt)

### ABONNEMENTSPREISE

**Jahresabonnement (44 Ausgaben)**  
Schweiz: Fr. 270.–  
Ausland: Fr. 355.–/Euro 229.05  
Studierende CH: Fr. 135.–  
Studierende Ausland: Euro 132.25  
**Halbjahresabonnement (22 Ausgaben)**  
Schweiz: Fr. 150.–  
Ausland: Fr. 192.50/Euro 124.20  
Studierende CH: Fr. 75.–  
Studierende Ausland: Euro 75.80  
**Schnupperabonnement (8 Ausgaben)**  
Schweiz: Fr. 20.–  
Ausland: Fr. 32.–/Euro 20.65  
Studierende CH: Fr. 20.–  
Studierende Ausland: Euro 20.65

Ermässigte Abonnemente für Mitglieder BSA, Usic und ETH Alumni. Weitere auf Anfrage.  
Telefon 071 844 91 65

### ABONNENTENDIENST

AVD Goldach, 9403 Goldach  
Telefon 071 844 91 65, Fax 071 844 95 11  
E-Mail [tec21@avd.ch](mailto:tec21@avd.ch)

### EINZELBESTELLUNGEN

Einzelnummer (Bezug bei der Redaktion):  
Fr. 10.–/Euro 6.70 (ohne Porto)  
Telefon 01 288 90 60, Fax 01 288 90 70  
E-Mail [tec21@tec21.ch](mailto:tec21@tec21.ch)

**tec21 Abo bestellen:**  
**Tel. 071 844 91 65 oder:**  
**[www.tec21.ch](http://www.tec21.ch)**

### INSERATE

Künzler-Bachmann Medien AG  
Postfach, 9001 St. Gallen  
Telefon 071 226 92 92, Fax 071 226 92 93  
E-Mail [info@kbmedien.ch](mailto:info@kbmedien.ch)  
[www.kbmedien.ch](http://www.kbmedien.ch)

### DRUCK

AVD Goldach

### BEIRAT

Hans-Georg Bächtold, Liestal, Raumplanung  
Heinrich Figi, Chur, Bauingenieurwesen  
Markus Friedli, Frauenfeld, Architektur  
Erwin Hepperle, Schlieren, öff. Recht  
Roland Hürlimann, Zürich, Baurecht  
Daniel Meyer, Zürich, Bauingenieurwesen  
Ákos Morávanszky, Zürich, Architekturtheorie  
Ulrich Pfammatter, Chur, Technikgeschichte  
Franz Romero, Zürich, Architektur

### TRÄGERVEREINE

## sia

SCHWEIZERISCHER INGENIEUR-  
UND ARCHITEKTENVEREIN  
[www.sia.ch](http://www.sia.ch)

tec21 ist das offizielle Publikationsorgan des SIA  
Die Fachbeiträge sind Publikationen und Positionen der Autoren und der Redaktion. Die Mitteilungen des SIA befinden sich jeweils in der Rubrik «SIA».

## usic

SCHWEIZERISCHE VEREINIGUNG BERATENDER INGENIEURUNTERNEHMUNGEN  
[www.usic-engineers.ch](http://www.usic-engineers.ch)

## ETH Alumni

DAS NETZWERK DER ABSOLVENTINEN  
UND ABSOLVENTEN DER ETH ZÜRICH  
[www.ethz.ch](http://www.ethz.ch)

## BSA

BUND SCHWEIZER ARCHITEKTEN  
[www.architekten-bsa.ch](http://www.architekten-bsa.ch)



ASSOCIATION DES DIPLÔMÉS DE L'EPFL  
<http://a3.epfl.ch>

### IM GLEICHEN VERLAG ERSCHEINT:

**TRACÉS**  
**Bulletin technique de la Suisse romande**  
Rue de Bassenges 4, 1024 Ecublens  
Tel. 021 693 20 98, Fax 021 693 20 84  
E-Mail Sekretariat: [fdc@revue-traces.ch](mailto:fdc@revue-traces.ch)  
[www.revue-traces.ch](http://www.revue-traces.ch)



Tracés 17/05  
7. September 2005

Béton

## DIVERSES

Infolge Nachfolgeregelung verkaufen wir im Auftrag unseres Mandanten

### Ingenieurbüro (Nordwestschweiz) (5 Angestellte)

Das Unternehmen ist im allgem. Tiefbau tätig mit gutem Auftragsbestand (öffentl. Hand).

Ernsthafte Interessenten melden sich bei:

Ackermann Stefan  
Ackermann + Schott Treuhand AG  
Gösgerstrasse 15, 5012 Schönenwerd, 062/858 40 80

## KNELLWOLF

Erfolgsmanagement für Ingenieure und Architekten

Unsere Auftraggeberin ist ein seit Jahrzehnten erfolgreiches, mittelgrosses, im Bereich der

# Abwasserreinigung Siedlungswasserbau Umwelt- und Bautechnik

tätiges Ingenieunternehmen mit Sitz im Grossraum Zürich. Das Unternehmen verfügt über ein qualifiziertes Team von Spezialisten und eine ausgezeichnete Auftrags- und Ertragslage. Ein grosse Anzahl von Referenzen sowie ein sehr gutes Beziehungsnetz zu öffentlichen Auftraggebern schaffen die Basis für weitere erfolgreiche Auftragsakquisitionen. Im Rahmen der Zielsetzung und Strategie und aus der Position der Stärke will unsere Auftraggeberin die sich bietenden Marktchancen noch besser nutzen. Sie prüft deshalb Möglichkeiten, ihre Marktstellung durch eine

## Integration oder Zusammenschluss

mit einem erfolgreichen Partner noch weiter zu stärken.

**Ideale Partner sind Unternehmen, die in ähnlichen Gebieten tätig sind und mit einem Zusammenschluss die Angebots- und Dienstleistungspalette vergrössern wollen oder Unternehmen, die verstärkt im Bereich Abwasserreinigung und Siedlungswasserbau tätig sein wollen.**

Für weitere Informationen bitten wir Sie, sich mit Heinz Knellwolf in Verbindung zu setzen.

**Knellwolf & Partner AG** · Schaffhauserstrasse 272 · 8057 Zürich  
T 044 311 41 60 · F 044 311 41 69 · [info@knellwolf.com](mailto:info@knellwolf.com) · [www.knellwolf.com](http://www.knellwolf.com)

Organisator/Bemerkungen

Zeit/Ort

Infos/Anmeldung

## Seminare / Kurse

<b>Vortragsreihe (1/6)</b> «Visionen 2050: Chancen und Risiken der Energiezukunft»	Forum Energie Zürich. Die Vision 2000-Watt-Gesellschaft (Roland J. Stulz), Vision 2050 für den Kanton Zürich (Hansruedi Kunz), 2000-Watt-Gebäude (Prof. Hansruedi Preisig)	27.9.   17.30–19.15 h Pfarreizentrum Liebfrauen, Weinbergstr. 36, Zürich	Keine Anmeldung erforderlich www.forumenergie.ch
<b>Weiterbildung</b> «Sicherheit von Maschinen»	Schweizerische Normen-Vereinigung (SNV). Teil 1: Grundsätzliche Terminologie, Methodologie und SN EN ISO 12100-2 «Sicherheit von Maschinen» – Teil 2: Technische Leitsätze	29.9.   ganztags Winterthur	Schweizerische Normen-Vereinigung Tel. 052 224 54 -22   Fax -74 beatrice.keller@snv.ch
<b>Kongress</b> «ETH Energie-Tage Hessen»	Fachveranstaltungen informieren zu aktuellen Themen rund um regenerative Energien, Bioenergie und energieeffizientes Bauen und Sanieren	21.–23.10.2005 Kongress- und Kulturzentrum, D-Wetzlar	www.energietae.com
<b>Weiterbildung</b> «IMP Bauwissen – Strassenbau»	IMP Bautest AG. Asphalttechnologie Module 1 bis 5 (Normen, Baustoffe, Beläge, Q-Sicherung, Projektierung, Instandstellung, Abdichtungssysteme, Brückenbeläge)	Okt.–Dez. 2005 IMP Bautest AG, Hauptstrasse 591, Oberbuchsitzen	Weitere Informationen und Anmeldung: Tel. 062 389 98 99 s.mueller@impbautest.ch

## Kultur / Vorträge

<b>Werkberichte (4/4)</b> Burkhalter Sumi Architekten, Zürich «Wohnen – nach dem Loft»	Architekturforum Ostschweiz	19.9.   19.30 h Architekturforum Ostschweiz, Davidstr. 40, St. Gallen	Tel. 071 371 24 11 www.a-f-o.ch
<b>Architekturdialoge Basel 2005 (3/3)</b> «Architektur und Geld»	Architekturdialoge Basel. Werner Müller (Marazzi AG), Emanuel Christ (Architekt) und Philippe Cabane diskutieren Chancen und Risiken des Investorenwettbewerbs Volta Mitte	20.9.   18.15 h Vortragssaal Kunstmuseum Basel	www.architekturdialoge.ch
<b>Tagung</b> «Chancen für den Alpenraum»	VLP-ASPAN. Es werden Forschungsergebnisse des NFP 48 mit einem praktischen Nutzen für die Bevölkerung des Alpenraums vorgestellt	21.9.2005 Goldau	www.vlp-aspan.ch
<b>Ausstellungseröffnung</b> «Wein – Architektur. Vom Keller zum Kult»	Architekturzentrum Wien. Die Ausstellung präsentiert erstmals eine fundierte österreichische Bestandsaufnahme, erweitert und kontextualisiert durch internationale Beispiele	21.9.   19 h Architekturzentrum Wien	Ausstellung bis 6.2.2006 Tel. +43 1 522 31 15 www.azw.at
<b>Stadtrundgänge Zug 2005 (4/4)</b> «Feldhof / Herti»	Baudepartement Stadt Zug. Tourführer: Erich Zwahlen, Prof. Ulrike Beuter, Fritz Wagner, Balz Hoffmann, Peter Durisin	22.9.   17 h Treffpunkt: Kirche St. Johannes, Zug	www.bauforum-zug.ch
<b>7. Wetziker Stadtgespräch</b> «Agglomeration und Stadtentwicklung»	Planerkollegium Wetzikon (PKW). Wohnen und Arbeiten im Einzugsgebiet von Zürich. Referenten: Michael Koch und Walter Ulmann	22.9.   20 h Gemeindehaussaal, Wetzikon	Planerkollegium Wetzikon c/o meierpartner architekten 8620 Wetzikon   matthias.reifler@mparch.ch
<b>Ausstellung</b> «Hertzflimmern – Ein Gang durch die Welt der Geräusche»	Gewerbemuseum Winterthur. Die Ausstellung bringt die versteckten Schönheiten der Nebengeräusche zu Ohr und zeichnet ein Hörbild der Gegenwart	bis 9.10.2005 Gewerbemuseum, Kirchplatz 14, Winterthur	Tel. 052 267 51 36 www.gewerbemuseum.ch
<b>Ausstellung</b> «Trickraum»	Museum für Gestaltung. Internationale Auswahl von 26 Filmen zeigt Klassisches und Experimentelles sowie Materialien bei der Trickfilmgestaltung	bis 13.11.   Di–Do 10–20 h Fr–So 10–17 h, Museum für Gestaltung, Zürich	Führungen jeweils Dienstag 18.30 h www.museum-gestaltung.ch



## Vorschau

Heft Nr. 39, 23. September 2005

Lilian Pfaff

**Mobiles Licht – Signaletik Ruedi Baur**

Lilian Pfaff

**Interview mit Ingeborg Flagge:  
Licht als Material der Architektur**

Claudia Moll

**Plan Lumière Zürich**