

Objektyp: **Advertising**

Zeitschrift: **Tec21**

Band (Jahr): **131 (2005)**

Heft 44: **unwegsam**

PDF erstellt am: **20.09.2024**

### **Nutzungsbedingungen**

Die ETH-Bibliothek ist Anbieterin der digitalisierten Zeitschriften. Sie besitzt keine Urheberrechte an den Inhalten der Zeitschriften. Die Rechte liegen in der Regel bei den Herausgebern. Die auf der Plattform e-periodica veröffentlichten Dokumente stehen für nicht-kommerzielle Zwecke in Lehre und Forschung sowie für die private Nutzung frei zur Verfügung. Einzelne Dateien oder Ausdrucke aus diesem Angebot können zusammen mit diesen Nutzungsbedingungen und den korrekten Herkunftsbezeichnungen weitergegeben werden. Das Veröffentlichen von Bildern in Print- und Online-Publikationen ist nur mit vorheriger Genehmigung der Rechteinhaber erlaubt. Die systematische Speicherung von Teilen des elektronischen Angebots auf anderen Servern bedarf ebenfalls des schriftlichen Einverständnisses der Rechteinhaber.

### **Haftungsausschluss**

Alle Angaben erfolgen ohne Gewähr für Vollständigkeit oder Richtigkeit. Es wird keine Haftung übernommen für Schäden durch die Verwendung von Informationen aus diesem Online-Angebot oder durch das Fehlen von Informationen. Dies gilt auch für Inhalte Dritter, die über dieses Angebot zugänglich sind.

Murrer Franz AG	6375	Beckenried	21.12.2008
Otterli Josef AG	8108	Dällikon	09.03.2009
Peterhans Kriens AG	6010	Kriens	07.04.2006
Pfister Otto AG, Stahlbau	4018	Basel	20.05.2007
Pitsch Andrea AG	7430	Thusis	28.04.2008
Pletscher & Co. AG	8226	Schleitheim	28.11.2008
Ramelet SA	1000	Lausanne 16	03.02.2009
Rytz Industriebau AG	4455	Zunzgen	16.10.2007
Schenini SA	6900	Lugano	28.09.2005
Stauffer Metallbau AG	3645	Gwatt	07.10.2009
Stoller Metallbau	3123	Belp	12.03.2007
Tenconi SA	6780	Airolo	23.03.2006
Veuthey & Cie Martigny SA	1920	Martigny	18.06.2006
Von Niederhäusern AG, Metall- und Stahlbau	3762	Erlenbach i/S	21.04.2008
Weibel Metallbau	3270	Aarberg	13.04.2006
WELECO AG	8953	Dietlikon	10.02.2008
Widmer Metallbau AG	2500	Biel	13.04.2006
Wüst Karl AG	9450	Altstätten	28.01.2009

### Noch gültige Ausweise gemäss Norm SIA 161/1

Herstellung und Montage erfordern gemäss Norm SIA 161/1, Stahlbauten, Ziffer 2.2.1, zweckmässige Einrichtungen und ausgebildete Fachleute. Dies gilt insbesondere für Schweisarbeiten. Die Ausführung muss den Anforderungen entsprechen, die an die Tragkonstruktionen gestellt werden. Diese Vorschriften erfordern eine ausgewiesene Unternehmensqualifikation. Die Norm SIA 161 unterscheidet zwei Typen von Betriebsausweisen, S1 und S2, welche in den Ziffern 6.2 und 7.53 geregelt sind. Detaillierte Angaben über die Durchführung der Betriebsprüfung durch die autorisierten Institutionen sind in der Norm SIA 161/1 beschrieben. Die Eidg. Materialprüfungs- und Forschungsanstalt (Empa) in Dübendorf oder der Schweizerische Verein für Schweisstechnik (SVS) in Basel stellen die Betriebsausweise S1 und S2 auf Verlangen des Unternehmens im Rahmen einer Betriebsprüfung aus. Die Ausweise gelten höchstens drei Jahre lang und werden nach Ablauf und erneuter Prüfung nur noch durch neue Ausweise gemäss Norm SIA 263/1 ersetzt.

### Betriebsausweis S1 nach Norm SIA 161/1

Register des SIA, 30. September 2005

Firma	PLZ	Ort	Verfalldatum
Hevron SA	2852	Courtételle	22.11.2005
Vettiger Stahl- und Metallbau AG (vormals Vettiger AG)	9245	Oberbüren	12.11.2005

### Betriebsausweis S2 nach Norm SIA 161/1

Register des SIA, Stand 30. September 2005

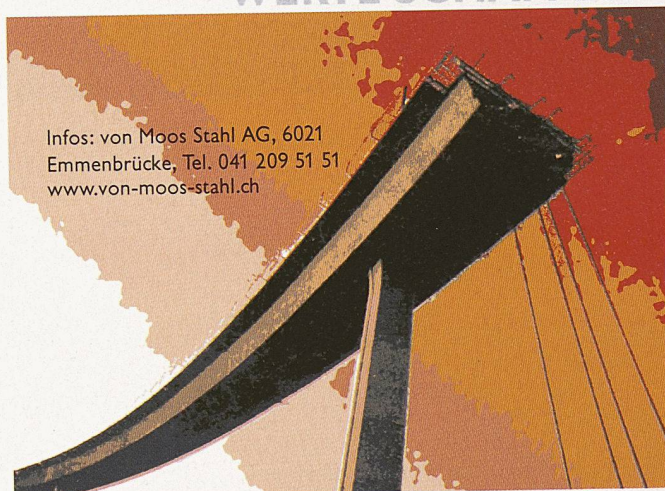
Firma	PLZ	Ort	Verfalldatum
ASCO-fer SA	6612	Ascona	23.10.2005*
Minder + Zysset AG	3662	Seftigen	07.10.2005
Schoch Metallbau AG	9100	Herisau	12.11.2005

\* Ausweis mit Einschränkungen oder Hinweisen, welche beim Hersteller nachzufragen sind



**TOP12® DER BETONSTAHL B500B MIT ERHÖHTEM KORROSIONSWIDERSTAND FÜR MEHR DAUERHAFTIGKEIT.**

**MIT STAHL WERTE SCHAFFEN**



Infos: von Moos Stahl AG, 6021 Emmenbrücke, Tel. 041 209 51 51  
[www.von-moos-stahl.ch](http://www.von-moos-stahl.ch)

# neue räume 05

## Internationale Wohn- und Möbelausstellung

Mi-Fr 12-22 Sa 10-22 So 10-18 Uhr

**2-6 November 2005**  
**ABB Halle 550**  
**Zürich-Oerlikon**

Presenting Partner

**CREDIT SUISSE**

Media Partner

**annabelle**



## STELLENANGEBOTE

### HTS ARCHITEKTEN AG

Zur Mitarbeit an anspruchsvollen privaten und öffentlichen Bauvorhaben suchen wir per sofort oder nach Vereinbarung eine(n)

### Architektin / Architekten FH / HTL

Sie sind sattelfest vom Entwurf bis zur Detailplanung und verfügen über gute CAD-Kenntnisse (ArchiCAD). Wir bieten ein angenehmes Arbeitsklima in top motiviertem Team, sowie moderne Infrastrukturen. Interessiert?

Dann freuen wir uns auf Ihre schriftliche Bewerbung.

Gotthardstrasse 54, 6460 Altdorf, Tel. 041 871 03 34, [info@hts-architekten.ch](mailto:info@hts-architekten.ch)

### Confida Consulting Unternehmensberatung

Unsere Auftraggeberin, ein etabliertes, national tätiges Unternehmen im Gebäudeunterhalt, sucht für den weiteren Ausbau des Hauptsitzes im Raum Zürich einen

### Leiter Bauwerksanierung

In dieser in Form einer kleinen Total- und Generalunternehmung geführten Abteilung sind Sie verantwortlich für die Gesamtleitung. Dies umfasst, neben der Führung des Mitarbeiterteams und der Auftragsabwicklung, die Kundenpflege, die Akquisition und natürlich auch das Offertwesen.

Diese Aufgabe verlangt eine initiative, praxis- und verkaufsorientierte Persönlichkeit mit einem sehr guten Beziehungsfeld im Immobilienbereich und einer bautechnischen Grundausbildung, idealerweise als Architekt, Ingenieur oder

### Wirtschaftsingenieur

Vertiefte Kenntnisse in der Aussenrenovation von Gebäuden und der Fassadenpflege runden das Profil ab.

Sie erhalten eine fordernde und zugleich sehr vielseitige Aufgabe mit hoher Eigenverantwortung, verbunden mit einem attraktiven, leistungsorientierten Salär. Unterstützt werden Sie durch ein aufgestelltes Team und eine motivierende Arbeitsatmosphäre in einem innovativen Umfeld.

Wenn Sie es gewohnt sind, erfolgs- und leistungsorientiert zu arbeiten, freut sich Herr Herbert Dietsche auf Ihre vollständigen Bewerbungsunterlagen oder Ihren Anruf (071 / 844 02 60). Wir garantieren Ihnen absolute Diskretion.

Confida Consulting AG

CH-8008 Zürich – Florastrasse 49

CH-9401 Rorschach · Signalstrasse 12 · Postfach

Telefon 071 844 02 60 · Telefax 071 844 02 61 · [info@confida-consulting.ch](mailto:info@confida-consulting.ch)

KMU-Beratung · Kaderselektion · Bauleitenden-Beratung

## NOK

Die Axpo Gruppe ist ein führendes Schweizer Energieunternehmen, das mit den Elektrizitätswerken der Nordost- und Zentralschweiz sowie ihren Partnern 3 Millionen Menschen mit Strom versorgt.

Die Division Hydraulische Energie der Nordostschweizerischen Kraftwerke AG (NOK) ist im Bereich der Produktion von Strom aus Wasserkraft zuständig. Wenn Sie gerne in diesem attraktiven Umfeld von Technik, Mensch und Natur arbeiten möchten, haben wir Ihnen eine interessante Stelle anzubieten.

Infolge Pensionierung eines langjährigen Mitarbeiters suchen wir für die bauliche Instandhaltung unserer Wasserkraftwerke einen ca. 30- bis 40-jährigen, erfahrenen

### Dipl. Bauingenieur/in FH/ETH

Ihr Aufgabengebiet umfasst die Zustandsbeurteilung von Bauwerken, die Projektierung, Ausschreibung und Bauleitung von Instandhaltungsvorhaben aus den Gebieten allgemeiner Tiefbau, Wasserbau, Stahlwasserbau, Korrosionsschutz und Anlagenbau.


Ein abgeschlossenes Studium als Bauingenieur und einige Jahre praktische Erfahrung in den erwähnten Gebieten erachten wir als ideale Voraussetzung für diese interessante und vielseitige Stelle. Kenntnisse der üblichen Informatikmittel und von Bauadministrationsprogrammen runden Ihr Profil ab. Idealerweise verfügen Sie auch über gute Französisch- und Italienischkenntnisse.

Fühlen Sie sich von dieser Herausforderung angesprochen, dann freuen wir uns über Ihre schriftliche Bewerbung.

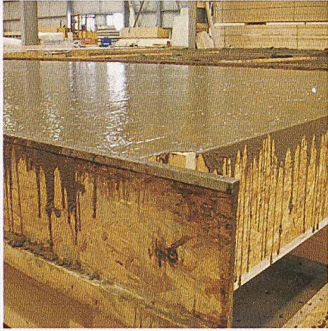
Für weitere Fragen stehen Ihnen Heinz Wyss, Leiter Human Resources (056 200 34 11) oder Dr. Peter Meier, Leiter Abteilung Wasser/Bau/Umwelt (056 200 38 64), gerne zur Verfügung.

Senden Sie Ihre Bewerbungsunterlagen bis am 8. November 2005 an:

Nordostschweizerische Kraftwerke, Herr Heinz Wyss, Leiter Human Resources, Division Hydraulische Energie, Parkstrasse 23, 5401 Baden

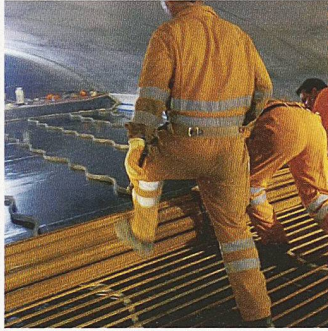
Ein Unternehmen der 

## Gut verbunden



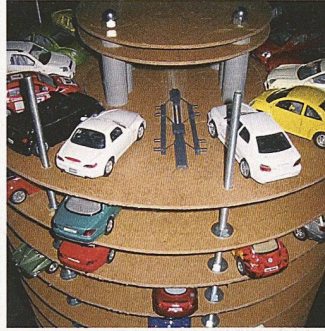
Das neue Holz-Beton-Verbundsystem «SupraFloor» ist eine elegante Antwort auf die erhöhten Anforderungen des mehrgeschossigen Holzbaus. «SupraFloor» verbindet die druckfesten Eigenschaften von Beton mit den zugfesten Eigenschaften von Holz in einem kompakten und stabilen Verbundelement. Die Modul-Bauweise ermöglicht die industrielle Vorfertigung und die schnelle und trockene Bauweise vor Ort. Die vielseitigen Einsatzmöglichkeiten sind nebst den physikalischen Vorteilen auch ein Garant für eine hohe Wirtschaftlichkeit. Dank der Betonschicht erhalten die Elemente mehr Masse und Steifigkeit. Daher können problemlos grössere Spannweiten erreicht und Schwingungen vermieden werden. Erne Modul-Technologie  
5080 Laufenburg  
Tel. 062 869 81 81  
[www.erne.net](http://www.erne.net)

## Im Üetlibergtunnel



Ein wichtiges Sicherheitselement für einen Tunnel ist die Zwischendecke über der Fahrbahn. Der rund zwei Meter hohe und zehn Meter breite Abluftraum, der durch den Einbau der Zwischendecke über der Fahrbahn entsteht, dient im Brandfall zur Rauchabsaugung. Die Betondecke ist alle hundert Meter mit einer steuerbaren Abluftklappe versehen. Die Rollarmierung für die Zwischendecke hat den Vorteil, dass statt 855 einzelnen Stäben lediglich sechs Rollen angeliefert werden müssen. Der Seitenstapler bringt das Gebinde vor die Schalung, von wo die einzelnen Rollen mit dem Deckenkrane über die Schalung gehoben und in Ausrollposition gebracht werden. 7170 m Zwischendecke sind zu erstellen. Davon sind 14% bis heute gebaut. Die Eröffnung des Üetlibergtunnels soll Ende 2008 sein.  
[www.uetlibergtunnel.ch](http://www.uetlibergtunnel.ch)

## Schnell verstaut



Smart P ist ein vollautomatisches, kompaktes Parksystem. Der Fahrer stellt sein Auto einfach auf eine Plattform. Dort wird es zentriert, mechanisch gefasst und auf einen Hochgeschwindigkeits-Lift gerollt, der das Auto auf das zugewiesene Level fährt. Diese patentierte Anlage zeichnet sich durch eine hohe Arbeitsgeschwindigkeit, eine kurze Zugriffszeit und eine kompakte, leichte Modulkonstruktion aus. Durch die leichte Bauweise kann auf massive Träger, Säulen und Stützen verzichtet werden. Bereits ein Grundstück von 20x20 m ermöglicht den Bau eines Turms mit bis zu 300 Parkplätzen. Für eine unterirdische Anlage müssen nur etwa 25% der Erde von bisherigen Anlagen ausgehoben werden. Der hohe Nutzungsgrad macht den Parkturm profitabel. Skyline Innovations | 8426 Lufingen  
Tel. 044 814 15 -67 | Fax -54  
[www.smartP.ch](http://www.smartP.ch)

## Klappbar



Die Firma Aeschlimann Hochwasserschutz AG hat ein Schutzsystem gegen Hochwasser entwickelt. Bei drohender Hochwassergefahr kann eine Schutzwand aus Beton-Elementen in wenigen Minuten aus einer horizontalen in eine Schräglage hochgefahren werden. Die absolut dichte Schutzwand lässt sich hydraulisch auf eine Höhe von 80 cm bis 2 m aufrichten. Das mobile System AEX1 bietet ein optimales Kosten-Nutzen-Verhältnis. Im Normalfall dienen die Elemente als Gehweg, oder sie werden in die Vorplatzgestaltung integriert. Der Zugang zu öffentlichen Plätzen, Strassen oder Gebäuden ist ohne Behinderung möglich, weil die Lösungen massgeschneidert und individuell den Verhältnissen angepasst sind. Aeschlimann Hochwasserschutz AG  
4800 Zofingen  
Tel. 062 745 07 -77 | Fax -50  
[www.aeschlimann.ch](http://www.aeschlimann.ch)

**VELUX®**

INTERNATIONAL  
VELUX AWARD 2006  
FOR STUDENTS OF ARCHITECTURE

REGISTER  
BEFORE  
10 FEB  
2006

[WWW.VELUX.COM/A](http://WWW.VELUX.COM/A)

[WWW.VELUX.COM/A](http://WWW.VELUX.COM/A)

 **uta**

LIGHT OF TOMORROW