

Objektyp: **Advertising**

Zeitschrift: **Tec21**

Band (Jahr): **130 (2004)**

Heft 40: **Verkehr**

PDF erstellt am: **21.09.2024**

Nutzungsbedingungen

Die ETH-Bibliothek ist Anbieterin der digitalisierten Zeitschriften. Sie besitzt keine Urheberrechte an den Inhalten der Zeitschriften. Die Rechte liegen in der Regel bei den Herausgebern.

Die auf der Plattform e-periodica veröffentlichten Dokumente stehen für nicht-kommerzielle Zwecke in Lehre und Forschung sowie für die private Nutzung frei zur Verfügung. Einzelne Dateien oder Ausdrucke aus diesem Angebot können zusammen mit diesen Nutzungsbedingungen und den korrekten Herkunftsbezeichnungen weitergegeben werden.

Das Veröffentlichen von Bildern in Print- und Online-Publikationen ist nur mit vorheriger Genehmigung der Rechteinhaber erlaubt. Die systematische Speicherung von Teilen des elektronischen Angebots auf anderen Servern bedarf ebenfalls des schriftlichen Einverständnisses der Rechteinhaber.

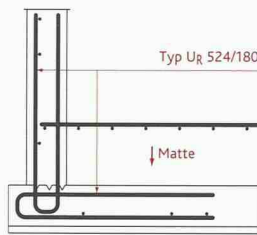
Haftungsausschluss

Alle Angaben erfolgen ohne Gewähr für Vollständigkeit oder Richtigkeit. Es wird keine Haftung übernommen für Schäden durch die Verwendung von Informationen aus diesem Online-Angebot oder durch das Fehlen von Informationen. Dies gilt auch für Inhalte Dritter, die über dieses Angebot zugänglich sind.

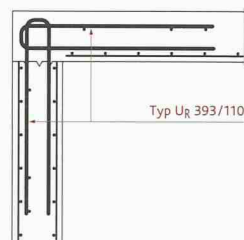
News



Bewehrungsanschlusskorb Typ U_R Der universell einsetzbare Standard-Bewehrungskorb



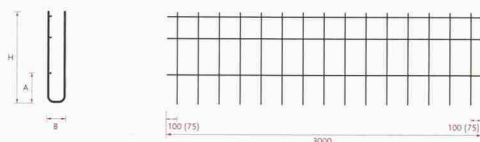
Anschlussbewehrung
Bodenplatte-Wand



Anschlussbewehrung
Wand-Decke

Vorteile

- Ungehindertes Einfahren der Bewehrungs-Matten
- Bewehren des Bodenplattenvorsprunges
- Auflager für die obere Bewehrungsmatte
- Körbe können ungehindert ineinander eingefahren werden, da keine störenden Längsdrähte angebracht sind
- Ohne Bodenplattenvorsprung eignet sich der EGCOTEC® Bewehrungsanschlusskorb Typ F ausgezeichnet.
- Ungehindertes Vibrieren beim Erstellen der Betonwand möglich, da keine störenden Längsdrähte angebracht sind
- Das Verlegen der Bewehrungskörbe im Deckenbereich ist ungehindert möglich, da keine störenden Längsdrähte angebracht sind
- Auch für runde Wände geeignet
- Andere Abmessungen unter Vorbehalt der Machbarkeit auf Anfrage und innert weniger Tage erhältlich.



Typ	Querschnitt A _s mm ² /m	Durchmesser		Teilung Querdrähte mm	Biegeform-Abmessungen			Gewicht kg/m
		Längsdrähte mm	Querdrähte a/i mm		A mm	B mm	H mm	
U _R 251/90	251	5	8	200	300	90	720	3,4
U _R 251/100	251	5	8	200	290	100	720	3,4
U _R 251/130	251	5	8	200	270	130	700	3,4
U _R 251/180	251	5	8	200	250	180	680	3,4
U _R 335/120	335	5	8	150	280	120	710	4,4
U _R 335/180	335	5	8	150	250	180	680	4,4
U _R 393/110	393	6	10	200	305	110	880	6,3
U _R 393/130	393	6	10	200	295	130	870	6,3
U _R 393/140	393	6	10	200	285	140	870	6,3
U _R 393/180	393	6	10	200	265	180	850	6,3
U _R 393/190	393	6	10	200	255	190	840	6,3
U _R 524/110	524	6	10	150	340	110	920	8,5
U _R 524/130	524	6	10	150	330	130	910	8,5
U _R 524/140	524	6	10	150	320	140	905	8,5
U _R 524/180	524	6	10	150	300	180	885	8,5
U _R 524/190	524	6	10	150	300	190	880	8,5
U _R 754/190	754	7	12	150	350	190	1000	13,6
U _R 754/240	754	7	12	150	320	240	970	13,6

Andere Breiten B auf Anfrage erhältlich.

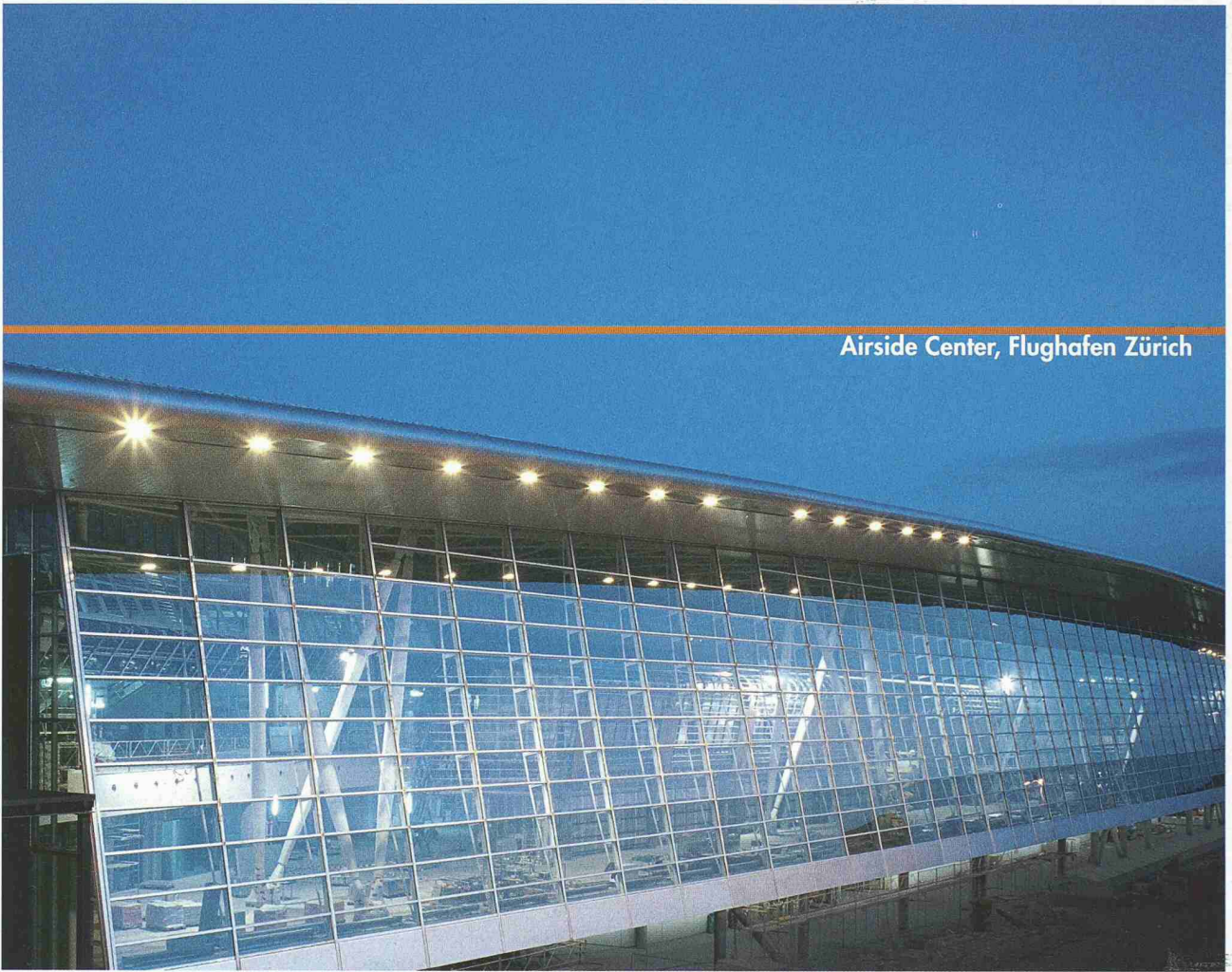
10/2004

Debrunner & Acifer Infotel 0844 80 88 18

klöckner & co multi metal distribution

www.d-a.ch

Weitere Informationen zu den EGCOTEC-Standard-Bewehrungskörben vermittelt Ihnen unsere technische Dokumentation. Zudem ist das Bestellformular als Software-Anwendung erhältlich und kann zusammen mit der technischen Dokumentation kostenlos angefordert werden.



Airside Center, Flughafen Zürich



Die Alternative für
dauerhaft dichte Dächer.

* Beste Bewertung (Nr. 1) im neutralen und praxisorientierten Vergleich von über 100 Dachabdichtungen von 39 Herstellern aus 11 Ländern. Veröffentlicht im Sonderband Abdichtung der Fachbuchreihe Dachabdichtung Dachbegrünung (1999, 2004) des anerkannten Experten Wolfgang Ernst.

SUCOFLEX-CU, die Unterdachbahn aus umweltfreundlichen Polyolefinen schützt das kühn geschwungene Flügeldach des Airside Centers. Notdachtauglichkeit, abgestimmte bauphysikalische Eigenschaften sowie hohe Rutschfestigkeit waren entscheidend für die Wahl von SUCOFLEX-CU. Mit dieser flexiblen und homogenen Qualitätsmembrane sind auch schwierigste Details leicht und sicher auszuführen.

SUCOFLEX Dach- und Dichtungsbahnen von HUBER+SUHNER bewähren sich seit über 35 Jahren. Praxisgerechte Systemlösungen erfüllen höchste Ansprüche.

ROOFING AND WATERPROOF SYSTEMS
SUCOFLEX HUBER+SUHNER

www.sucoflex.ch

HUBER+SUHNER AG · CH-8330 Pfäffikon ZH