

Objektyp: **Advertising**

Zeitschrift: **Tec21**

Band (Jahr): **130 (2004)**

Heft 35: **Strasse als Denkmal**

PDF erstellt am: **26.09.2024**

### **Nutzungsbedingungen**

Die ETH-Bibliothek ist Anbieterin der digitalisierten Zeitschriften. Sie besitzt keine Urheberrechte an den Inhalten der Zeitschriften. Die Rechte liegen in der Regel bei den Herausgebern. Die auf der Plattform e-periodica veröffentlichten Dokumente stehen für nicht-kommerzielle Zwecke in Lehre und Forschung sowie für die private Nutzung frei zur Verfügung. Einzelne Dateien oder Ausdrucke aus diesem Angebot können zusammen mit diesen Nutzungsbedingungen und den korrekten Herkunftsbezeichnungen weitergegeben werden. Das Veröffentlichen von Bildern in Print- und Online-Publikationen ist nur mit vorheriger Genehmigung der Rechteinhaber erlaubt. Die systematische Speicherung von Teilen des elektronischen Angebots auf anderen Servern bedarf ebenfalls des schriftlichen Einverständnisses der Rechteinhaber.

### **Haftungsausschluss**

Alle Angaben erfolgen ohne Gewähr für Vollständigkeit oder Richtigkeit. Es wird keine Haftung übernommen für Schäden durch die Verwendung von Informationen aus diesem Online-Angebot oder durch das Fehlen von Informationen. Dies gilt auch für Inhalte Dritter, die über dieses Angebot zugänglich sind.

422	Bauzonkapazität
423	Gebäudedimensionen und Abstände
424	Darstellung von Rahmennutzungsplänen
425	Erschliessungsplanungen
493	Deklaration ökologischer Merkmale von Bauprodukten (Revision der Ausgabe 1997)
500	Hindernisfreies Bauen (Revision SN 521500)
2014	CAD-Layerorganisation (Revision der Ausg. 1996)
2024	Harmonisierung Nutzungsbedingungen
2025	Physikalische Begriffe, Einheiten und Symbole

## Berufshaftpflichtversicherung für SIA-Firmenmitglieder

(*sia*) Für die Berufshaftpflichtversicherung besteht zwischen dem SIA und der Helvetia Patria ein Rahmenvertrag. Davon können selbstständig erwerbende SIA-Architekten und Bauingenieure profitieren. Die Rabatte betragen ca. 20 Prozent. Jedes SIA-Mitglied schliesst mit der Versicherung einen individuellen, an seine Bedürfnisse angepassten Vertrag zu den vom SIA mit dieser ausgehandelten Konditionen ab.

### Umfang der Berufshaftpflichtversicherung

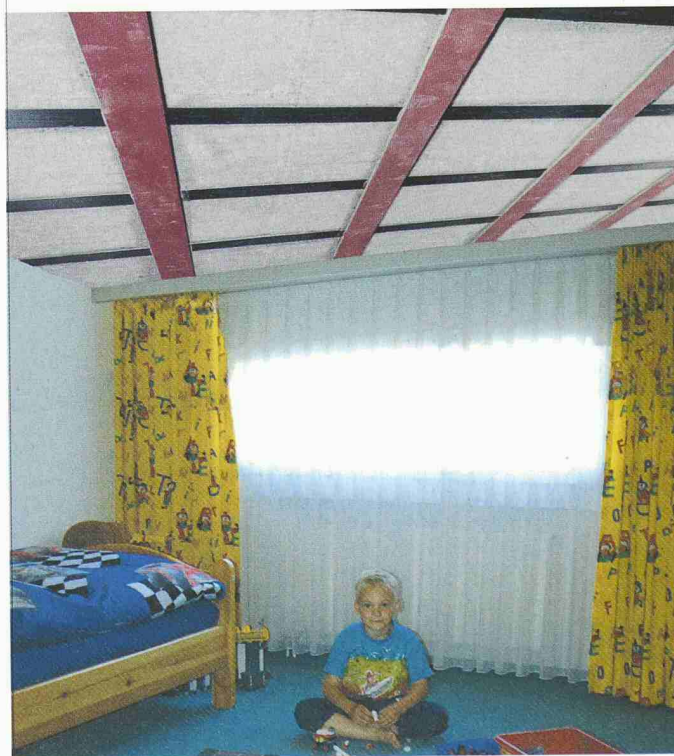
Die Berufshaftpflichtversicherung bietet Versicherungsschutz bei Personen- und Sachschäden sowie bei Bautenschäden ohne nachfolgenden Sachschaden. Unter Personenschäden fallen Tod, Verletzung oder sonstige Gesundheitsschädigung von Drittpersonen. Als Sachschäden gelten Zerstörung, Beschädigung oder Verlust fremder Sachen. Als Bautenschäden ohne nachfolgenden Sachschaden gelten u. a. Schäden infolge falscher Berechnung oder Ausführung. Versichert sind im Rahmen der Bautenschäden auch die reinen Vermögensschäden, welche nicht die Folge eines Personen- oder Sachschadens sind. Der Rahmenvertrag offeriert verschiedene Deckungsvarianten zu vorteilhaften Prämiensätzen mit einer Reihe von Zusatzdeckungen, die im Paket automatisch mitversichert sind.

### Versicherungswechsel und Informationen

Wenn ein SIA-Mitglied die bestehende Versicherung wechseln möchte, muss der laufende Vertrag mindestens drei Monate vor dessen Ablauf gekündigt werden. Der Prämienvergleich kann direkt auf dem Antragsformular für die neue Versicherungsgesellschaft ermittelt werden.

Die Adressen aller Vertragsversicherungen befinden sich auf der SIA-Homepage unter [www.sia.ch/versicherungen](http://www.sia.ch/versicherungen). Von dort können Antragsformulare für die Berufshaftpflichtversicherung sowie Offertanfrageformulare für die Krankentaggeld- und Unfallversicherung heruntergeladen werden.

Damit Ihnen  
die Decke  
nicht auf den  
Kopf fällt:  
Bewährungs-  
lamellen



von  
**stahlton**

Stahlton AG, Bereich Bautechnik, CH-8034 Zürich  
Tel. 044 384 89 90, [www.stahlton.ch](http://www.stahlton.ch)