

Objektyp: **Advertising**

Zeitschrift: **Tec21**

Band (Jahr): **130 (2004)**

Heft 15: **Massiver Holzbau**

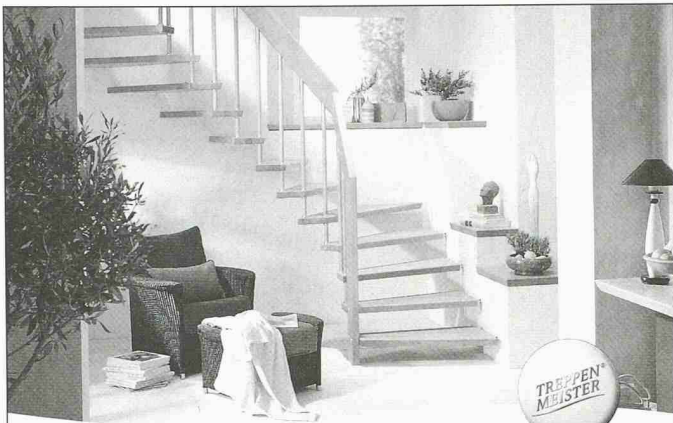
PDF erstellt am: **20.09.2024**

### **Nutzungsbedingungen**

Die ETH-Bibliothek ist Anbieterin der digitalisierten Zeitschriften. Sie besitzt keine Urheberrechte an den Inhalten der Zeitschriften. Die Rechte liegen in der Regel bei den Herausgebern. Die auf der Plattform e-periodica veröffentlichten Dokumente stehen für nicht-kommerzielle Zwecke in Lehre und Forschung sowie für die private Nutzung frei zur Verfügung. Einzelne Dateien oder Ausdrucke aus diesem Angebot können zusammen mit diesen Nutzungsbedingungen und den korrekten Herkunftsbezeichnungen weitergegeben werden. Das Veröffentlichen von Bildern in Print- und Online-Publikationen ist nur mit vorheriger Genehmigung der Rechteinhaber erlaubt. Die systematische Speicherung von Teilen des elektronischen Angebots auf anderen Servern bedarf ebenfalls des schriftlichen Einverständnisses der Rechteinhaber.

### **Haftungsausschluss**

Alle Angaben erfolgen ohne Gewähr für Vollständigkeit oder Richtigkeit. Es wird keine Haftung übernommen für Schäden durch die Verwendung von Informationen aus diesem Online-Angebot oder durch das Fehlen von Informationen. Dies gilt auch für Inhalte Dritter, die über dieses Angebot zugänglich sind.



## Holen Sie sich unsere Wohnkultur nach Hause.

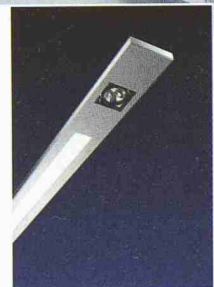
Treppenmeister Holztreppe schaffen Wohngefühl in jedem Raum – und erfüllen dabei alle Ihre Anforderungen an Qualität und Design. Der Treppenmeister Partner in Ihrer Nähe fertigt Ihre Treppe individuell und berät Sie von der ersten bis zur letzten Stufe.



Keller Treppenbau AG  
3322 Schönbühl, Telefon 031 858 10 10  
5600 Lenzburg, Telefon 062 891 28 15  
8953 Dietikon, Telefon 01 741 50 52  
1202 Genève, Telefon 022 731 19 10  
treppenbau@keller-treppen.ch



[www.delta-light.ch](http://www.delta-light.ch)  
the bright side of light



NoBody 200  
INTERIOR LIGHTING / PROFILES  
DESIGN DELTA LIGHT

 DELTALIGHT

Delta Light AG, Binningerstrasse 92  
CH-4123 Allschwil (Basel), Schweiz

Phone: +41 (0)61 485 99 10  
Fax: +41 (0)61 485 99 11  
e-mail: [design@delta-light.ch](mailto:design@delta-light.ch)  
[www.delta-light.ch](http://www.delta-light.ch)

Baden Lichtblick AG, Möriken · Bellinzona Modaluce SA · Bern Probst + Eggimann AG, Belp  
Fribourg Emalux SA · Luzern Licht-Galerie AG, Emmenbrücke · Solothurn Attilm G. Emch  
Teo Jakob Hächler AG · Lugano und Locarno Modaluce SA · Wil Licht & Concept AG, Niederuzwil  
Zürich Novoline AG · Zug Licht AG, Baar

# HONORAR SIA 102

Mit BBase wird die Rechnung  
nicht zur Abrechnung!



[www.bbase.ch](http://www.bbase.ch)  
Telefon 01 948 12 14



## Holzbau und Ausbau 2004

### Das Top-Ereignis für Architekten!

Geballte Information und ein Rahmenprogramm der Extraklasse...

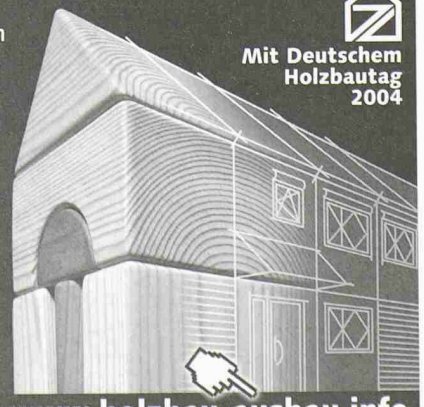
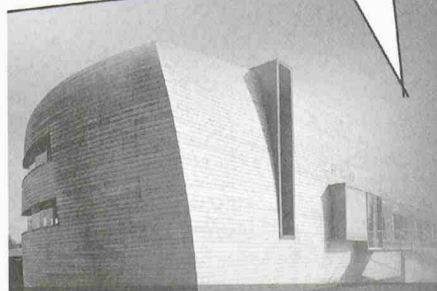
- 300 Firmen mit den Neuheiten der Branche
- Holzbau-Trends und Innovationen
- Vorarlberg-Exkursion: Beispielhafte Projekte
- „Architekturquartett“: Der populäre Fach-Talk
- 7. Mai **Architektentag** der Architektenkammer Baden-Württemberg

12. Intern. Fachmesse für Bauen mit Holz,  
Dach- und Trockenbau

**Friedrichshafen**  
**Bodensee, 6. – 9. Mai**



Mit Deutschem  
Holzbautag  
2004



Messe Friedrichshafen, Tel.: ++49 (0) 75 41/7 08-0, Fax: ++49 (0) 75 41/7 08-1 10, E-Mail: [holzbau@messe-fn.de](mailto:holzbau@messe-fn.de)

[www.holzbau-ausbau.info](http://www.holzbau-ausbau.info)

# WETTBEWERBE

Auftraggeber, Betreuer	Objekt, Aufgabe	Verfahren, Preissumme
<b>Wettbewerbe</b>		
Città di Lugano Dicastero del Territorio, Via della Posta 8, 6900 Lugano	<b>Centro congressuale / espositivo sull'area «Campo Marzio»</b>	Concorso di progetto a procedura libera in due fasi 300 000 Fr. Gesamtpreissumme
Ecole Polytechnique Fédérale de Lausanne DII / Service des Constructions et d'Exploitation BS – Ecublens, 1015 Lausanne	<b>Centre de connaissance «Learning Center»</b>	Mandat d'étude parallèle, procédure sélective Somme globale des prix fr. 100 000
Regierung des Fürstentums Liechtenstein Liechtensteinisches Hochbauamt, Städtle 38, FL-9490 Vaduz	<b>Archiv- und Verwaltungsgebäude in Vaduz</b>	Projektwettbewerb, nicht offen mit 35 Teilnehmenden (21 auf Einladung, 14 per Los) 195 000 Fr. Gesamtpreissumme
Hochbauamt des Kantons Bern Reiterstrasse 11, 3011 Bern Im Auftrag des Kaufmännischen Vereins Oberaargau	<b>Neubau Kaufmännische Berufsschule Langenthal</b>	Projektwettbewerb, selektiv mit 5 Teams 80 000 Fr. Gesamtpreissumme
Stiftung Vision Mitte Projektleitung, Annerstrasse 12, 5200 Brugg	<b>Campus Fachhochschule Aargau mit Drittnutzungen im Bahnhofsgebiet «Vision Mitte» in Brugg-Windisch</b>	Städtebaulicher Ideenwettbewerb, selektiv mit 20 Teams (davon 5 unter 40 Jahren) 250 000 Fr. Gesamtpreissumme
<b>NEU</b> Tiefbauamt der Stadt Zürich, Planung und Recht/Verkehrsbauten Amtshaus V, Werdmühleplatz 3, 8023 Zürich	<b>Oerliker Bahnhof-Passage</b>	Projektwettbewerb, selektiv mit mindestens 6 Planerteams 60 000 Fr. pro Team für die 2. Stufe
<b>NEU</b> Stiftung Alters- und Pflegeheime Brig-Glis Kontaktadresse: Stadtgemeinde Brig-Glis Alters- und Pflegeheim Englischgruss, Bauamt, Postfach 92, 3902 Glis	<b>Alters- und Pflegeheim Brig-Glis</b>	Projektwettbewerb, offen 100 000 Fr. Gesamtpreissumme
<b>NEU</b> Stiftung Alters- und Krankenfürsorge oberes Homburgertal Wettbewerbssekretariat: Schwob & Sutter Architekten Murenbergstrasse 2, 4416 Bubendorf	<b>Erweiterung Alters- und Pflegeheim Homburg in Läuelfingen</b>	Projektwettbewerb, selektiv mit 8 Büros (davon 2 Nachwuchsbüros) 44 000 Fr. Gesamtpreissumme
<b>NEU</b> Commune de Genolier Greffé municipal Place du Village 5, 1272 Genolier	<b>Agrandissement de l'Etablissement Scolaire Genolier</b>	Concours de projet, procédure ouverte Somme globale de fr. 260 000
<b>NEU</b> Humboldt-Universität zu Berlin Senatsverwaltung für Stadtentwicklung, II D Behrenstrasse 42, D-10117 Berlin	<b>Jacob und Wilhelm Grimm-Zentrum Zentrale Universitätsbibliothek und Computer- und Medienservice</b>	Realisierungswettbewerb, offen 170 000 EUR Gesamtpreissumme
<b>Preise</b>		
Age Stiftung c/o UBS AG, Postfach BA29, 8098 Zürich	<b>Age Award 2004</b>	Wohnmodelle und Projekte, die das Zusammenleben verschiedener Generationen bereichern, 250 000 Fr. Preissumme
<b>NEU</b> Kantonales Kuratorium für Kulturförderung und SIA-Sektion Solothurn Amt für Raumplanung, Thomas Steinbeck Werkhofstrasse 59, 4509 Solothurn	<b>Auszeichnung ausgewählter Bauten im Kanton Solothurn 2001–2003</b>	Bauten aus den Jahren 2001–2003 im Kanton Solothurn (Hochbauten, technische Bauwerke, private und öffentliche Bauten)
<b>Auch unter: <a href="http://www.sia.ch/wettbewerbe">www.sia.ch/wettbewerbe</a></b>		

Vertrauen ist gut – unabhängige Kontrolle besser!

## www.pfahlpruefung.ch

Pfähle und andere pfahlartige Gründungselemente müssen die Lasten aus Bauwerken sicher in den Baugrund übertragen. Als unabhängige Spezialisten prüfen wir ihre Pfähle.

Gemäss der neuen Schweizer Norm SIA 267 (Geotechnik) sind Pfähle auf ihre Integrität zu prüfen, falls letztere nicht mit Sicherheit garantiert werden kann.

- Ultraschallmessungen
- Reflexionsprüfungen

**STEIGER BAUCONTROL AG**  
Bauimmissionsüberwachung

St. Karlstr. 12, Postfach 7856, 6000 Luzern 7  
Tel. 041 249 93 93, Fax 041 249 93 94  
mail@baucontrol.ch www.baucontrol.ch  
Mitglied SIA, USIC

