

Objektyp: **Advertising**

Zeitschrift: **Tec21**

Band (Jahr): **130 (2004)**

Heft Dossier (~~Juli~~) **Jubiläumsausgabe 130 Jahre**

PDF erstellt am: **20.09.2024**

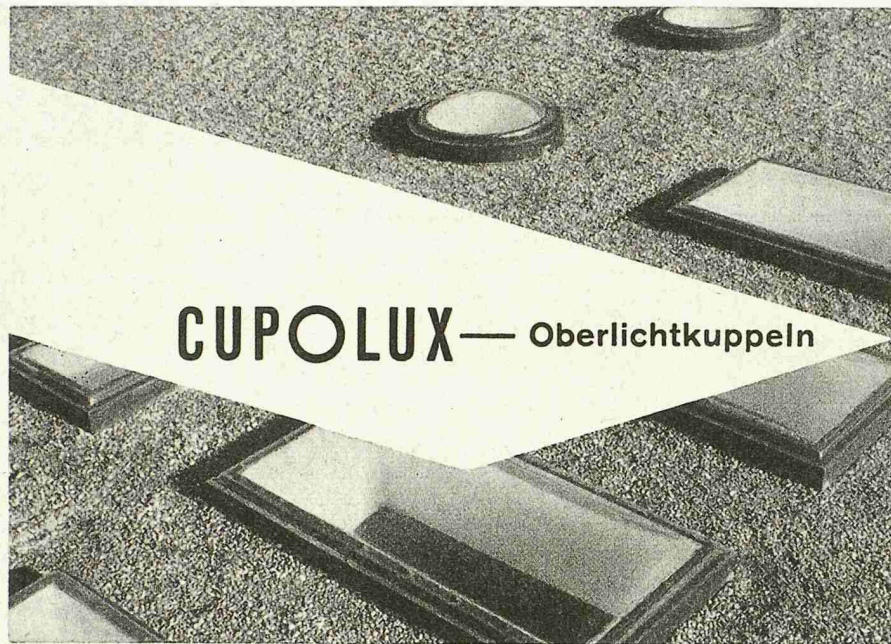
### **Nutzungsbedingungen**

Die ETH-Bibliothek ist Anbieterin der digitalisierten Zeitschriften. Sie besitzt keine Urheberrechte an den Inhalten der Zeitschriften. Die Rechte liegen in der Regel bei den Herausgebern. Die auf der Plattform e-periodica veröffentlichten Dokumente stehen für nicht-kommerzielle Zwecke in Lehre und Forschung sowie für die private Nutzung frei zur Verfügung. Einzelne Dateien oder Ausdrucke aus diesem Angebot können zusammen mit diesen Nutzungsbedingungen und den korrekten Herkunftsbezeichnungen weitergegeben werden. Das Veröffentlichen von Bildern in Print- und Online-Publikationen ist nur mit vorheriger Genehmigung der Rechteinhaber erlaubt. Die systematische Speicherung von Teilen des elektronischen Angebots auf anderen Servern bedarf ebenfalls des schriftlichen Einverständnisses der Rechteinhaber.

### **Haftungsausschluss**

Alle Angaben erfolgen ohne Gewähr für Vollständigkeit oder Richtigkeit. Es wird keine Haftung übernommen für Schäden durch die Verwendung von Informationen aus diesem Online-Angebot oder durch das Fehlen von Informationen. Dies gilt auch für Inhalte Dritter, die über dieses Angebot zugänglich sind.

1960



## CUPOLUX — Oberlichtkuppeln

**Cupolux**  
das moderne Oberlicht aus 92 %  
lichtdurchlässigem Perspex, dauerhaft,  
hell — bietet ungeahnte Möglichkeiten.

setzen sich durch

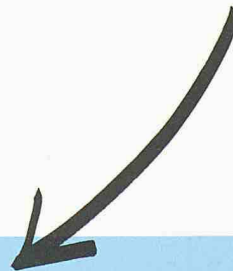
Verlangen Sie detaillierten  
Prospekt und Preisliste.

JAKOB **SCHERRER** SÖHNE

Allmendstr.7 Zürich 2 Tel. 051/25 79 80



Als Lichtkuppel-Spezialist der ersten Stunde sind wir seit über 50 Jahren erfolgreich auf dem Markt. Unsere geschützte Marke CUPOLUX wurde zum Inbegriff für moderne Tageslichttechnik. Durch laufende Weiterentwicklung hat sich der Vorsprung mit den Jahren noch vergrößert. Original CUPOLUX ist das zeitlos moderne Bauelement.



## «Cupolux mit Rauch- und Wärmeabzug. Die sinnvollste Verbindung seit es Lichtkuppeln gibt.»

Das Cupolux-RWA-System kombiniert auf ideale Weise den wirksamen Rauchabzug mit den Vorteilen der Lichtkuppeln: Licht/Luft/Rauchabzug. Profitieren Sie vom Know how des Spezialisten: Scherrer.

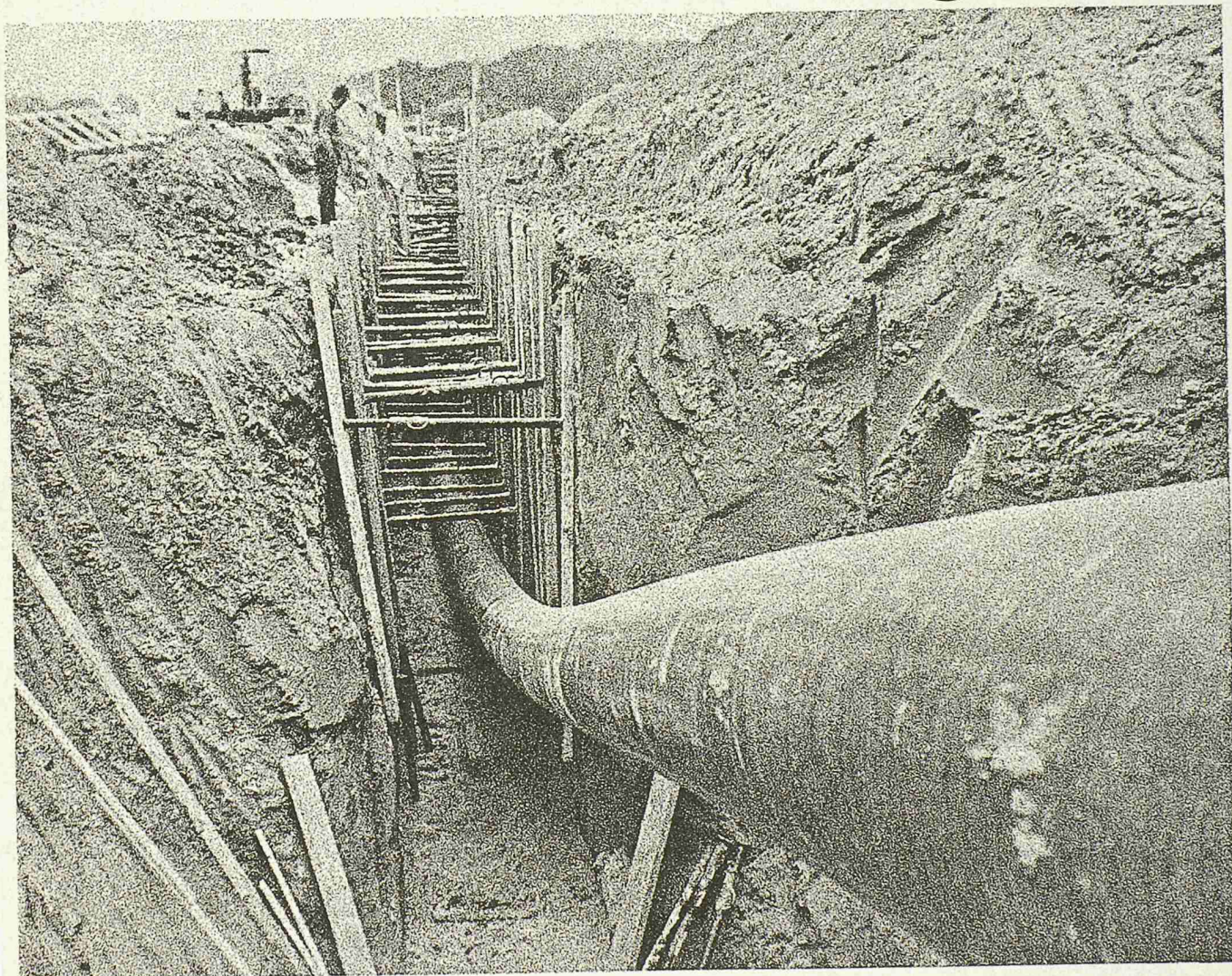
**SCHERRER**  
Metall & Licht  
**CUPOLUX**<sup>®</sup>  
TAGESLICHTTECHNIK

Jakob Scherrer Söhne AG  
Allmendstrasse 5, 8027 Zürich 2, Tel. 044 208 90 40  
Fax 044 208 90 41  
[www.cupolux.ch](http://www.cupolux.ch) — zum Online-CAD-Planen und Bestellen.



1970

# Unsere Rohre werden für die Zukunft gebaut:



## Um den Angriffen von morgen zu trotzen!

Hart und trotzdem flexibel (E-Modul = 9000 kg/cm<sup>2</sup>)

Homogene Stumpfschweissverbindung – keine Muffen,  
kein Kleben und auch kein Dichten

Betriebssicherheit auch bei Setzungen gewährleistet –  
kein Bruch, kein Abscheren

Niedriges Rohrgewicht (Spez. Gewicht = 0,955 g/cm<sup>3</sup>):  
Kostenvorteile bei Transport und Verlegung

EUROPLAST mit über 15jähriger Erfahrung, ein Pionier auf dem Sektor der nahtlos extrudierten Hartpolyäthylenrohren DIN 8074 bietet Ihnen Gewähr für technisch einwandfreie Lösungen überall dort, wo Rohre eingesetzt werden. PE-hart-Grossrohre werden zu allen Jahreszeiten verschweisst und verlegt. Die einfache Handhabung der leichten Rohre und die ausgezeichnete Beständigkeit gegenüber aggressiven Medien, ermöglichen die fast universelle Verwendung von PE-hart-Grossrohren für Kanalisationen, See-, Düker- und Druckleitungen.

**SCHOELLKOPF + CO**  
AKTIENGESELLSCHAFT ZÜRICH



8057 Zürich

Schaffhauserstrasse 265

Telefon 051/48 16 16

**Neue Produkte – gleiche Devise:  
Seit bald 100 Jahren der Zukunft verpflichtet.**

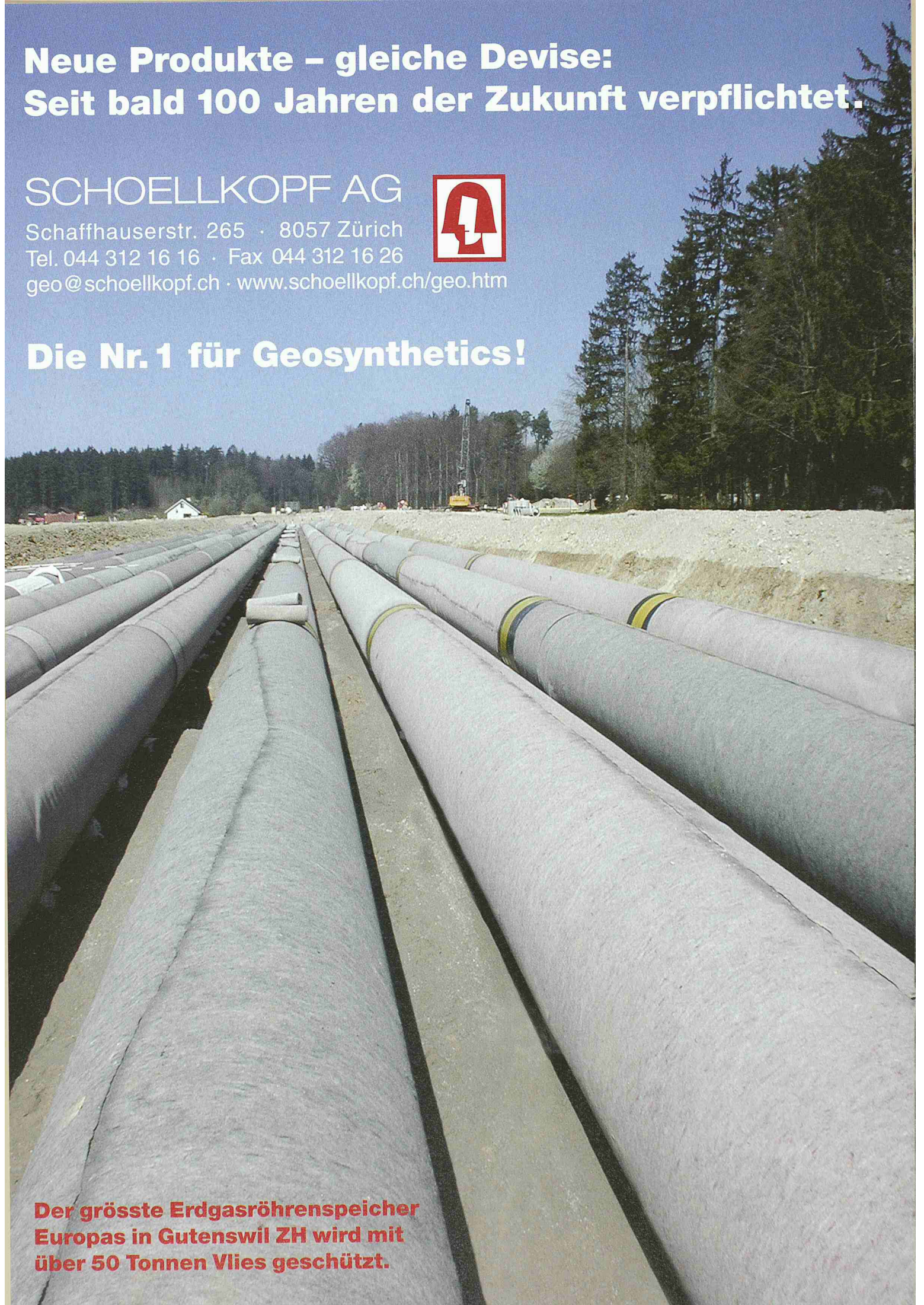
**SCHOELLKOPF AG**

Schaffhauserstr. 265 · 8057 Zürich  
Tel. 044 312 16 16 · Fax 044 312 16 26  
geo@schoellkopf.ch · [www.schoellkopf.ch/geo.htm](http://www.schoellkopf.ch/geo.htm)



**Die Nr. 1 für Geosynthetics!**

**Der grösste Erdgasröhrenspeicher  
Europas in Gutenswil ZH wird mit  
über 50 Tonnen Vlies geschützt.**



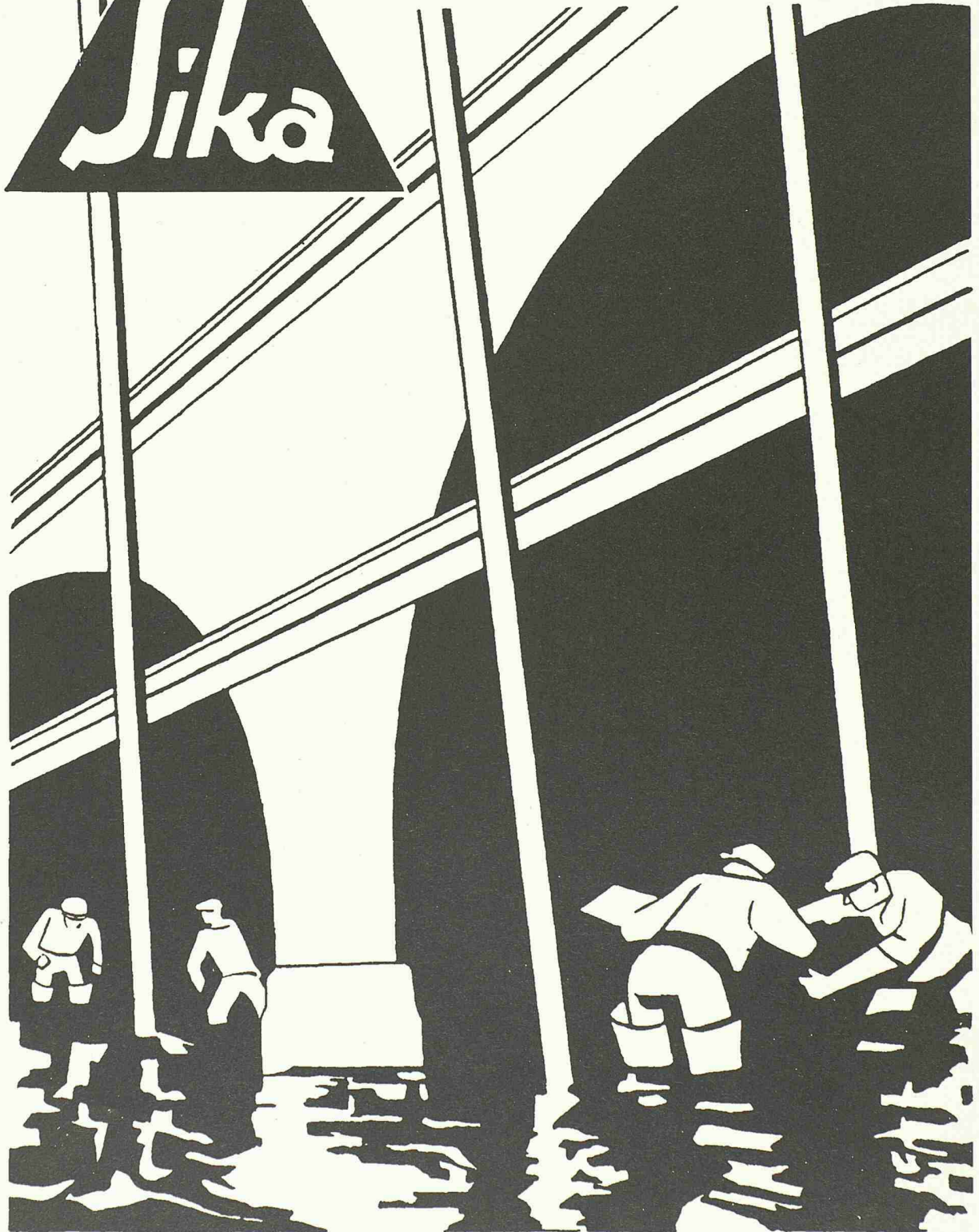
1945

KOELLA

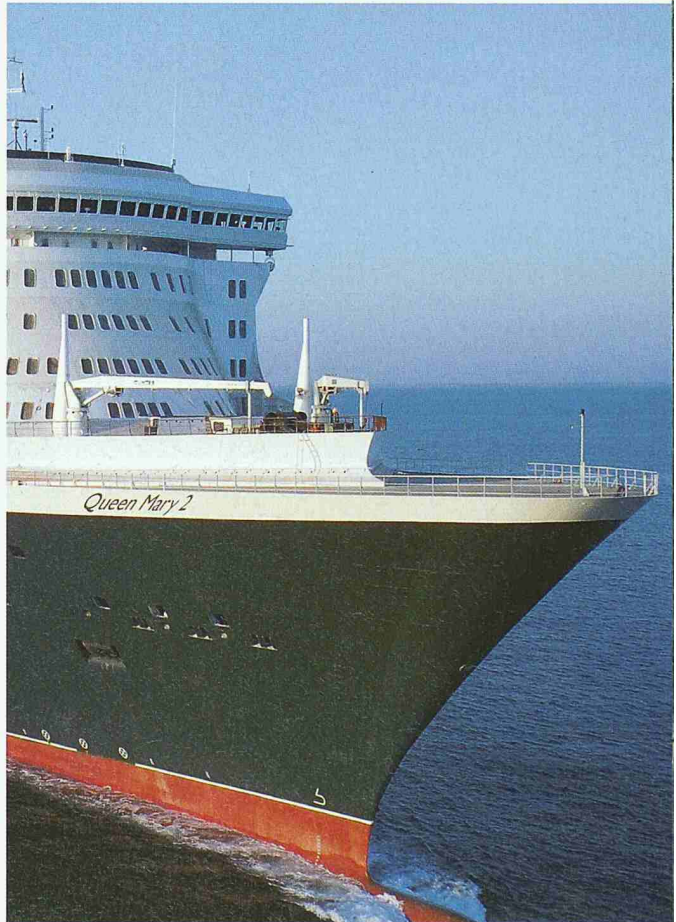
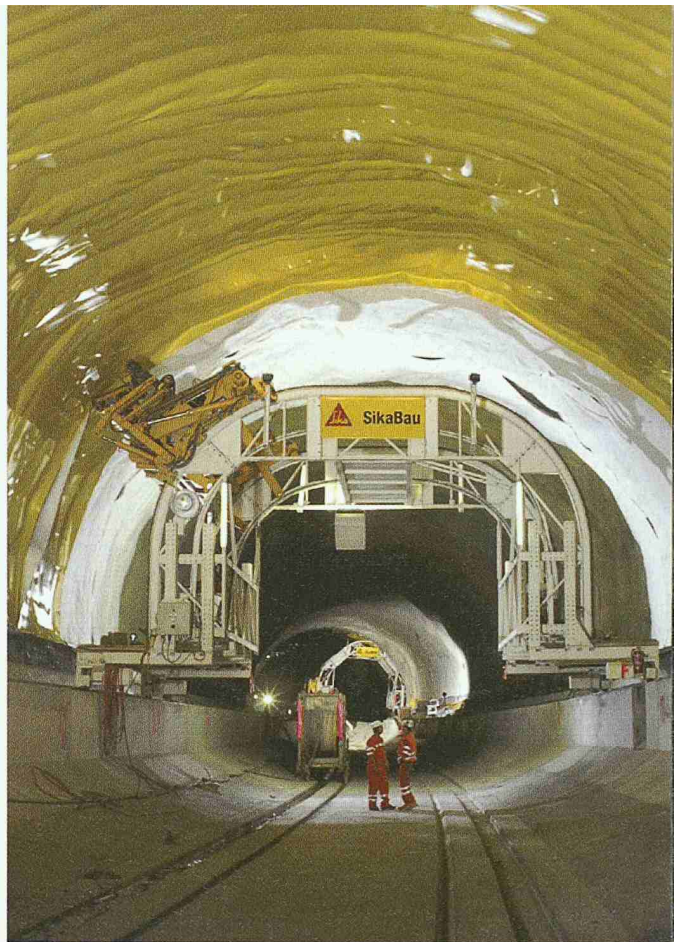


||      / \

**schnellbindend** für kurzfristige Beton-  
und Putzarbeiten.



**KASPAR WINKLER & CIE** ZUERICH-ALTSTETTEN

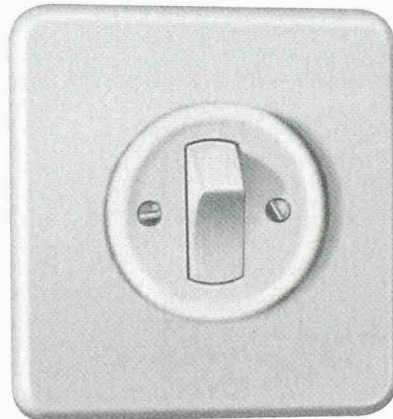
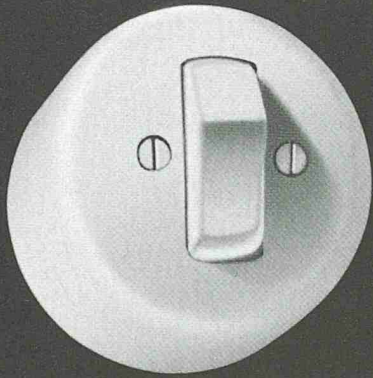


**Sika - Professionelle Produkte  
für sichere Lösungen**

Sika Schweiz AG, 8048 Zürich, [www.sika.ch](http://www.sika.ch)

1950

Feller



Zweck und Form sind  
im Feller-Installations-  
material in unübertrof-  
fener Weise vereinigt



Adolf Feller AG. Horgen



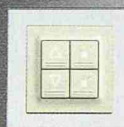
Interior Design by Carlo Borner.ch

Prestige

Glas weiss



Spiegelglas



Chromstahl



Aluminium



Edizio  
by  
FELLER

# EDIZIOdue

SCHALTER UND STECKDOSEN

## ZEPTRION

zeprion  
1 System für  
Licht und Storen

**EDIZIOdue: die schönsten Seiten der Elektrizität.**

EDIZIOdue, das Design-Original für Schalter und Steckdosen in zweiter Generation trifft mit seiner raffiniert schlichten Formensprache exakt den Stil unserer Zeit. Es fügt sich perfekt in jede Architektur und setzt Akzente, die einer Einrichtung das gewisse Etwas geben.

Und mit dem komfortablen **elektronischen Schaltsystem zeprion** steuern Sie gezielt Lichtquellen und Storenantriebe oder zaubern auf Knopfdruck abgespeicherte Lichtstimmungen herbei. Wenn Sie wollen, sogar bequem per Fernsteuerung. Mehr zu **zeprion** und EDIZIOdue erfahren Sie auf der Homepage [www.feller.ch](http://www.feller.ch) oder [www.zeprion.ch](http://www.zeprion.ch).

**Das neue EDIZIOdue – Elektrizität wird immer schöner und komfortabler.**

*Feller*

MEHR INNOVATION

FELLER AG • Postfach • CH-8810 Horgen • Telefon 044 728 72 72 • Telefax 044 728 72 99 • [www.feller.ch](http://www.feller.ch)