

Objektyp: **Advertising**

Zeitschrift: **Tec21**

Band (Jahr): **129 (2003)**

Heft 31-32: **Wasser**

PDF erstellt am: **26.09.2024**

Nutzungsbedingungen

Die ETH-Bibliothek ist Anbieterin der digitalisierten Zeitschriften. Sie besitzt keine Urheberrechte an den Inhalten der Zeitschriften. Die Rechte liegen in der Regel bei den Herausgebern.

Die auf der Plattform e-periodica veröffentlichten Dokumente stehen für nicht-kommerzielle Zwecke in Lehre und Forschung sowie für die private Nutzung frei zur Verfügung. Einzelne Dateien oder Ausdrucke aus diesem Angebot können zusammen mit diesen Nutzungsbedingungen und den korrekten Herkunftsbezeichnungen weitergegeben werden.

Das Veröffentlichen von Bildern in Print- und Online-Publikationen ist nur mit vorheriger Genehmigung der Rechteinhaber erlaubt. Die systematische Speicherung von Teilen des elektronischen Angebots auf anderen Servern bedarf ebenfalls des schriftlichen Einverständnisses der Rechteinhaber.

Haftungsausschluss

Alle Angaben erfolgen ohne Gewähr für Vollständigkeit oder Richtigkeit. Es wird keine Haftung übernommen für Schäden durch die Verwendung von Informationen aus diesem Online-Angebot oder durch das Fehlen von Informationen. Dies gilt auch für Inhalte Dritter, die über dieses Angebot zugänglich sind.

Modelle der Zusammenarbeit

(sz) Mit der Einführung der Ordnung SIA 112 *Leistungsmodell* setzte der SIA vor zwei Jahren neue Leitplanken für Beziehungen zwischen Bauherr, Architekt, Ingenieur, Unternehmer und Lieferant bei der Verwirklichung einer Bauaufgabe. Der Fachverein des SIA für das Management im Bauwesen (FMB) entwickelte deshalb neue Modelle der Zusammenarbeit und publiziert diese in der neuen Dokumentation D 0174 *Modelle der Zusammenarbeit: Erstellung und Bewirtschaftung eines Bauwerkes*. Diese beschreibt, aufbauend auf dem Leistungsmodell, die gängigen Begriffe und Modelle der Zusammenarbeit in der Bauwirtschaft. Sie ergänzt das Leistungsmodell im Bereich der Aufbauorganisation von Projekten und der Immobilienbewirtschaftung. Diese Publikation richtet sich an Bauherren und Eigentümer aus der Privatwirtschaft und der Öffentlichen Hand als Auftraggeber. Diese finden hier nützliche Hinweise für den zweckmässigen Einsatz von Modellen der Zusammenarbeit und zu rechtlichen Belangen. Planer, Unternehmer und Lieferanten sind als Auftragnehmer ebenfalls angesprochen. Die enthaltenen Definitionen von Begriffen, Rollen und Modellen erleichtern die Verständigung und die Zusammenarbeit mit dem Auftraggeber. Die neue Dokumentation D 0174 ersetzt die Dokumentation 4 *Beziehungen zwischen Bauherr, Architekt, Ingenieur, Unternehmer, Lieferant bei der Verwirklichung einer Bauaufgabe*, die jahrelang für die Zusammenarbeit im Bauwesen wegweisend war.



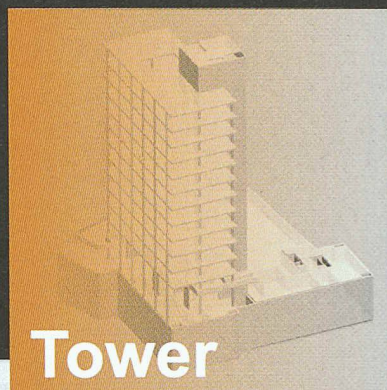
Modelle der Zusammenarbeit: Erstellung und Bewirtschaftung eines Bauwerkes



Dokumentation D 0174

Modelle der Zusammenarbeit: Erstellung und Bewirtschaftung eines Bauwerkes, 49 Seiten, Format A4, broschiert, Preis Fr. 48.- (Rabatte für Mitglieder). Bestellung an SIA Auslieferung, Schwabe & Co. AG, Postfach 832, 4132 Muttenz 1, Tel. 061 467 85 74, Fax 061 467 85 76, E-Mail: auslieferung@sia.ch

more power...



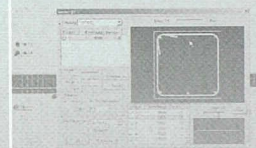
Tower



PanelPro



Planet



ArmCad

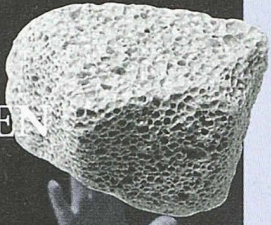
Tower - Programm für die dreidimensionale statische und dynamische Tragwerkanalyse




MWV Bauinformatik AG

Schartenstrasse 41 CH-5400 Baden www.mwv.ch

WIR BLEIBEN AM BALL,



und zwar in der neuen **Sporthalle in Magglingen**. Denn wenn die Gegner beim Hand-, Volley- oder Basketball wieder einmal in Grund und Boden gespielt werden, treffen sie dort auf die Perimeterdämmung von Misa-por®. Und wenn man ausnahmsweise mal selbst aufs Dach bekommt und vor Scham in Grund und Boden versinkt, sieht man wenigstens die Schaumglasschicht mal ganz aus der Nähe. So hat eben auch eine Niederlage ihr Gutes ...



MISA POR®
Ein innovativer Baustoff

MISAPOR AG, Löserstrasse, 7302 Landquart, Tel. 081 300 08 08, Fax 081 300 08 09
info@misapor.ch, www.misapor.ch

JOSEF MEYER
Engineering und Fertigung in Stahl & Metall

Dienstleistungs-Standard im komplexen Stahlbau:

MACHBAR?

Fundierte Machbarkeitsstudien gehören zur überzeugenden Engineering-Leistung – typisch Josef Meyer.

Josef Meyer Stahl & Metall AG, Emmen und Zürich
Tel. 041 269 44 44, www.josefmeyer.ch

ARKITEKT  **TOURS**

www.arkitektours.com

für topgesteuerten Rauchzug



SIRIUS
Kaminhut

Info:
Ohnsorg Söhne AG
Knonauerstrasse 5
6312 Steinhausen
Telefon 0417 411 171
Telefax 0417 413 500
www.ohnsorg-soehne-ag.ch
info@ohnsorg-soehne-ag.ch

Wer weiter denkt, baut mit Recycling-Beton.



ReCycling-Kies und -Beton erster Güte.
So wie hier: www.rc-beton.ch



MI-SA-POOOOOOOOR!

Eigentlich waren die **Mitglieder des asiatischen Kampfsportclubs** fast ein bisschen enttäuscht. Sie hatten sich vorgestellt, Isolationsplatten für ihre Halle selber zu Schotter zu schlagen. Als unser Misa-por dann fixfertig angeliefert wurde, ging es trotzdem Schlag auf Schlag. In kürzester Zeit hatten sie den Boden der Karatehalle in Gampel perfekt isoliert und konnten sich wieder mit Freude dem Verkleinern von Platten widmen.



MISA POR®
Ein innovativer Baustoff

MISAPOR AG, Löserstrasse, 7302 Landquart, Tel. 081 300 08 08, Fax 081 300 08 09
info@misapor.ch, www.misapor.ch



Spreng-, Ramm-, Verkehrs- und andere Erschütterungen

Erschütterungsmessgeräte

VIBRAS

Interessiert?
Verlangen Sie
unverbindlich
den ausführlichen
Prospekt.

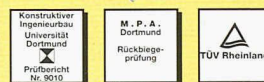
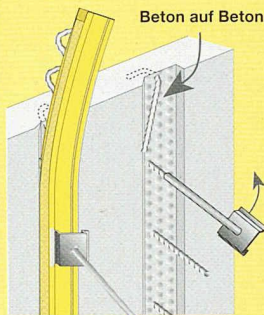
W A L E S C H
E L E C T R O N I C

Gestenrietstr. 2, 8307 Effretikon, Tel. 052/343 80 80, Fax 052/343 15 00

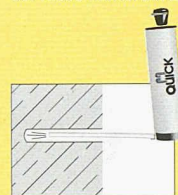
Mit Sicherheit solide Verbindungen

Quick-BRA Bewehrungs-Rückbiege- Anschluß

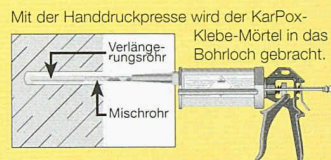
- die sicherste Verbindung durch Beton auf Beton
- von ø 8 bis 14 mm
- Elementlängen bis 5,00 m
- Schubverzahnung, bis 80 % Schubkraft-Aufnahme



Quick-KarPox, der Klebe-Mörtel auf Zweikomponentenbasis



Druckluftpumpe zum Ausblasen des Bohrloches nach dem Bohren.



Mit der Handdruckpresse wird der KarPox-Klebe-Mörtel in das Bohrloch gebracht.
Der Bewehrungsstab wird in die Bohrung geführt und in die Klebe-Mörtel-Masse gedrückt.

QUICK
Spitzenleistungen in
Schalung & Bewehrung

Quick Bauprodukte
Postfach · CH-6914 Carona
Tel. 0 91/6 49 44 47
Fax 0 91/6 49 40 04
www.quick-bauprodukte.de
info@quick-bauprodukte.de

Quick – die Spezialisten bieten:

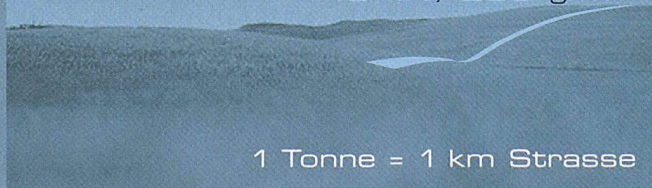
- Fachliche Beratung
- Technische Lösungen
- Prüfzeugnisse
- Fachgerechte Fertigung

Interesse? Wir geben gerne Info.

NEU

Datex® mit Optiforce by Landolt. Das Geotextil der Zukunft im Tiefbau.

KONVENTIONELLES GEOTEXTIL
15 kN, 250 g/m²:



1 Tonne = 1 km Strasse

DATEX®-KN MIT OPTIFORCE
15 kN, 200 g/m²:



1 Tonne = 1,25 km Strasse

Ihr Vorsprung im Strassenbau.

Datex®-KN mit Optiforce bietet mehr. Denn Optiforce ist ein einzigartiges Endlosfaser-System. Die mechanisch vernadelten Endlosfasern garantieren überlegene Reissfestigkeit und Formstabilität.

Übrigens: Datex®-KN mit Optiforce by Landolt ist lieferbar in Stärken von 7 kN bis 45 kN und eignet sich ebenso optimal für den Einsatz im Bahnbau, Tunnelbau, Wasserbau oder Sportplatzbau. Landolt ist in der Schweiz die einzige Herstellerin von Geotextilien.

Wir machen aus weniger mehr.

LANDOLT

FRITZ LANDOLT AG
BAHNHOFSTRASSE 35
CH-8752 NÄFELS
SWITZERLAND
TEL +41 (0)55 818 51 00
FAX +41 (0)55 818 51 01
www.landolt.com

ISO 9001



Nr. 1

Wir unterqueren für Sie:

- Strassen und Autobahnen
- Schienen und Geleiseanlagen
- Bäche und Flüsse
- Gärten und Parkanlagen
- Natürliche und bauliche Hindernisse
- usw. usw.

Grabenloser Leitungsbau

- Steuerbares Horizontalbohrsystem
- Stahlrohrvortrieb
- Rohrsplitting
- Erdraketen

in der Schweiz

Das Kraftpaket
D50x100 Navigator



Verlangen Sie unverbindlich eine Offerte!

Emil Keller AG
Tiefbauunternehmung
Postfach
Neumühlestrasse 42
8406 Winterthur
Tel. 052 203 15 15
Fax 052 202 00 91

DIE BOHRPROFIS

Kennen und brauchen wir

XFEMily
Software für Bauingenieure

Heiniger & Partner AG, Hofstr.96a, 8620 Wetzikon 1
Tel. 01 934 43 11 Fax 01 932 34 77 info@heiniger.ch www.heiniger.ch

ARKITEKTOURS

www.arkitektours.com

Wir denken in jede Richtung, damit Sie in eine wachsen können.

Gute Ideen zu haben ist eines. Ihnen konsequent zu folgen ist ITandFactory. Wir sind der innovative Solution Provider mit einzigartigem Software-Know-how für Sie. Besuchen Sie uns auf unserer Website: www.ITandFactory.com



CADISON | TRICAD inside!

ITandFactory AG · Reusswehrstrasse 1 · 5412 Gebenstorf Switzerland · Phone +41 56 201 70 00 · Fax +41 56 201 70 01

it factory
solution provider

Internationaler Architekturwettbewerb der Nemetschek AG

Zum Ideenwettbewerb «Senior Residence» anlässlich des 40-Jahrfirmenjubiläums sind Planer weltweit aufgefordert, eine innovative Seniorenresidenz zu entwerfen (siehe auch tec21, 25/26-03, Wettbewerbstabelle). Der erste Preis wird mit 30 000 Euro honoriert. Das gesellschaftlich ausserordentlich relevante Thema wurde gewählt, weil aufgrund der demografischen Entwicklung hier in den nächsten Jahren ein wachsender Markt zu erwarten ist. Gleichzeitig erfordert dieser wachsende Markt durch eine aktive ältere Bevölkerung neue architektonische Innovationen: Die gestiegenen Bedürfnisse der älteren Menschen nach mehr Aktivität, Mobilität und Individualität sollten sich auch in der Architektur wiederfinden. Einsendeschluss für die Wettbewerbsteilnahme ist der 31. Januar 2004. Informationen zu den Teilnahmebedingungen unter www.nemetschek-academy.com.
Nemetschek Fides & Partner AG
Stephan Aeschlimann
8304 Wallisellen
saeschlimann@nffp.ch

www.lichtraum.ch

Auf www.lichtraum.ch finden sich überzeugende Konzepte, einleuchtende Lösungen und mehrfach ausgezeichnete Licht-Werkzeuge. Bei der Lösung von Beleuchtungsaufgaben geht es der LRG Licht und Raum AG um die Wirkung des Lichtes im Raum, um die Stimmung und um die Atmosphäre. Die Produkte drängen sich nicht in den Vordergrund, stehen nicht in Konkurrenz zur Architektur; sie dienen als Instrument. www.lichtraum.ch ist deshalb weniger ein Produktkatalog als vielmehr der Hinweis auf Auseinandersetzung, Philosophie und Denken von LRG. Der Knopf «Lösungen und Projekte» dokumentiert den Prozess der Gestaltung.

LRG Licht + Raum AG
Hinterer Schermen 44
3063 Ittigen
031 924 77 88, Fax 031 924 77 80
www.lichtraum.ch

ACO-Drain-Monoblockrinnen aus Polymerbeton



Die ACO-Drain-Monoblockrinnen wurden kürzlich auf der A1 bei Dättwil (Baregg West) für die Fahrbahntwässerung eingebaut. Weitere Einbauten sind vorgesehen. Die Monoblock-Konstruktion ist Garant für höchste Sicherheit, Stabilität und hohe Funktionalität. Angewendet werden die Monoblockrinnen in allen Bereichen der Verkehrsflächenentwässerung, auch für Quer- und Längsentwässerung auf Schnellstrassen und Autobahnen. Im Speziellen dort, wo hohe dynamische Belastungen auftreten und Entwässerungsrinnen mit eingelegten Rosten die Gebrauchstauglichkeit auf Dauer nicht erfüllen. Die neue Generation der Monoblockrinnen in der Linienentwässerung vereinbart innovative Technologie und modernes Design. Sie wurde aufgrund langjähriger Erfahrung unter Berücksichtigung der Marktbedürfnisse entwickelt. Neueste Produktionsmethoden mit dem bewährten Werkstoff Polymerbeton ermöglichen die Fertigung dieser Rinnen in einem Stück ohne lose Teile. Die wichtigsten Vorteile von ACO-Drain-Monoblockrinnen: Stabilität, keine separaten Roste, keine Lärmemissionen, vandalismusresistent, ohne Wartung, einfache Reinigung.
ACO Passavant AG
8754 Netstal
055 645 53 00, Fax 055 645 53 10
www.aco.ch

Produktehinweise

Auf den Abdruck von Produkt Hinweisen besteht kein genereller Anspruch. Ausserdem behält sich die Redaktion Kürzungen vor.