

Objektyp: **Advertising**

Zeitschrift: **Tec21**

Band (Jahr): **129 (2003)**

Heft 3-4: **Basler Schauplätze**

PDF erstellt am: **26.09.2024**

Nutzungsbedingungen

Die ETH-Bibliothek ist Anbieterin der digitalisierten Zeitschriften. Sie besitzt keine Urheberrechte an den Inhalten der Zeitschriften. Die Rechte liegen in der Regel bei den Herausgebern.

Die auf der Plattform e-periodica veröffentlichten Dokumente stehen für nicht-kommerzielle Zwecke in Lehre und Forschung sowie für die private Nutzung frei zur Verfügung. Einzelne Dateien oder Ausdrucke aus diesem Angebot können zusammen mit diesen Nutzungsbedingungen und den korrekten Herkunftsbezeichnungen weitergegeben werden.

Das Veröffentlichen von Bildern in Print- und Online-Publikationen ist nur mit vorheriger Genehmigung der Rechteinhaber erlaubt. Die systematische Speicherung von Teilen des elektronischen Angebots auf anderen Servern bedarf ebenfalls des schriftlichen Einverständnisses der Rechteinhaber.

Haftungsausschluss

Alle Angaben erfolgen ohne Gewähr für Vollständigkeit oder Richtigkeit. Es wird keine Haftung übernommen für Schäden durch die Verwendung von Informationen aus diesem Online-Angebot oder durch das Fehlen von Informationen. Dies gilt auch für Inhalte Dritter, die über dieses Angebot zugänglich sind.

1

Die ehemalige Schalterhalle der Volksbank ist heute Café, öffentlicher Platz und Bühne in einem. Das Unternehmen Mitte hat das ganze Bankgebäude saniert und mit neuen Nutzungen gefüllt, die der Schaffung von Öffentlichkeit dienen. Unten die Schalterhalle 1912 (Bilder: Unternehmen Mitte)

2

Urbane Lounge des Unternehmens Mitte im Erdgeschoss der ehemaligen Volksbank an der Gerbergasse 30

3 a-f

Stockwerke:

4. OG: Raum für ruhige Arbeiten im ehemaligen Archiv (gelb), Wohnen (orange), Pension (rosa, Mitte), Praxis (gelb)

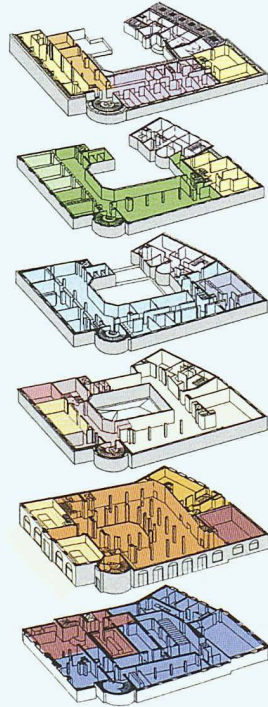
3. OG: Programmzeitung (hellgrün), Literaturhaus Basel (dunkelgrün), Praxis (gelb)

2. OG: Freie Gemeinschaftsbank (hellblau), Geschäftsstelle Stiftung Edith Maryon (lila)

1. OG: Veranstaltungsraum (orange), Weinbar (dunkelgelb), Bürogemeinschaft (hellgelb)

EG: Café in der zentralen Halle (orange), «Fumare» und «Nonfumare», zwei Bars zur Strasse (gelb), Kunstraum «Kuratorium» (braun)

UG: Veranstaltungsräume in den ehemaligen Tresorräumen (braun), Haustechnik und Keller (blau)



Büroschluss zu ausgestorbenen «Business Districts» zu werden, die höchstens noch mit internationalen Fast-foodketten glänzen. Dem Unternehmen Mitte ist es dank der Koalition von liberalem Basler Mäzenatentum mit dem umtriebigen Unternehmergeist der Alternativszene gelungen, eine Antwort auf dieses Problem zu geben und aufzuzeigen, wie wertvoll die bedrohte städtische Öffentlichkeit ist.

BAUDATEN

BAUHERRSCHAFT

Unternehmen Mitte GmbH / Stiftung Edith Maryon

ARCHITEKTUR

Thomas Tschopp, Baubüro Mitte (Barbara Buser), François Fasnacht, Anton Marti, Rainer und Liselotte Senn (Archico)

PROJEKT / AUSFÜHRUNG

laufend seit 1999

BAUSUMME (ohne Ausbau Freie Gemeinschaftsbank)
13,3 Mio. Franken

WEITERE INFOS

www.mitte.ch
http://stiftung-edith-maryon.ch/
www.programmzeitung.ch
www.literaturhaus-basel.ch
www.gemeinschaftsbank.ch

Womit rationalisiert der kühle Rechner seine Planung ?

Am liebsten mit Messerli Softwarelösungen, weil nicht nur die Software überzeugt, sondern auch der Service passt.



Messerli Softwarelösungen sind hocheffiziente und modular aufgebaute Planungsinstrumente für den gesamten Architekturplanungsbereich. Dabei sind optimierte Bedieneroberflächen und intelligente Prozesse nur einige Eckpunkte dieser innovativen Softwarepalette. Mit Software aus dem Hause Messerli beschleunigen Sie Ihren gesamten Planungsprozess und bieten Ihren Auftraggebern einen Mehrnutzen bei gleichem Aufwand an.

ELITECAD Architektur

- 3D-Planungssoftware für die Architektur
- Integrierte Bauteilparametrik
- Darstellungstiefe für jeden Planungsstand

Messerli VIS Visualisierung

- Photorealistische Darstellung
- Animationen
- Photomontagen

Besuchen Sie uns an der
**SWISS
BAU03**
21. 1. bis 25.1.2003
Halle 2^o Stand N22

MesserliBAUAD Bauadministration

- Kostenvoranschlag
- Ausschreibung nach NPK
- Angebotsvergleich
- Werkvertrag
- Baubuchhaltung
- Kostenkontrolle

MesserliPROJEKT Leistungserfassung & Nachkalkulation

- Auftragsbearbeitung
- Fakturierung
- Fibu / Debi / Kredi / Lohn
- Projektanrechnung
- Nachkalkulation

Microsoft
CERTIFIED
Partner

ROLAND MESSERLI AG I N F O R M A T I K

Pfadackerstrasse 6
CH-8957 Spreitenbach

Tel.: 056 418 38 00
Fax: 056 418 39 00

E-Mail: info@rmi.ch
Internet: www.rmi.ch