

Objektyp: **Advertising**

Zeitschrift: **Tec21**

Band (Jahr): **129 (2003)**

Heft 19: **Adaptive Werkstoffsysteme**

PDF erstellt am: **20.09.2024**

Nutzungsbedingungen

Die ETH-Bibliothek ist Anbieterin der digitalisierten Zeitschriften. Sie besitzt keine Urheberrechte an den Inhalten der Zeitschriften. Die Rechte liegen in der Regel bei den Herausgebern. Die auf der Plattform e-periodica veröffentlichten Dokumente stehen für nicht-kommerzielle Zwecke in Lehre und Forschung sowie für die private Nutzung frei zur Verfügung. Einzelne Dateien oder Ausdrucke aus diesem Angebot können zusammen mit diesen Nutzungsbedingungen und den korrekten Herkunftsbezeichnungen weitergegeben werden. Das Veröffentlichen von Bildern in Print- und Online-Publikationen ist nur mit vorheriger Genehmigung der Rechteinhaber erlaubt. Die systematische Speicherung von Teilen des elektronischen Angebots auf anderen Servern bedarf ebenfalls des schriftlichen Einverständnisses der Rechteinhaber.

Haftungsausschluss

Alle Angaben erfolgen ohne Gewähr für Vollständigkeit oder Richtigkeit. Es wird keine Haftung übernommen für Schäden durch die Verwendung von Informationen aus diesem Online-Angebot oder durch das Fehlen von Informationen. Dies gilt auch für Inhalte Dritter, die über dieses Angebot zugänglich sind.

ENTSCHIEDEN

Schulhaus Oelwiese Thalwil

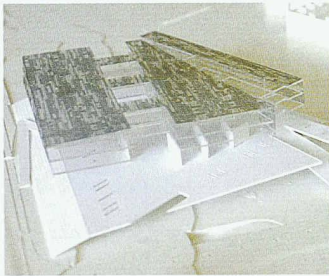
Bünzli & Courvoisier gewinnen dank dem städtebaulich hohen Wert ihrer Schulerweiterung. Der Neubau ist allseitig orientiert. In der Fassade zeigt sich die betonierete Rahmenkonstruktion, die auch die innere Raumaufteilung bestimmt.

Aus 95 Bewerbungen wählte die Gemeinde Thalwil sieben Büros aus, denen sie einen Studienauftrag erteilte (davon zwei als Nachwuchsförderung).



Schulzentrum Mühleholz Vaduz

Vier Projekte waren für die Weiterbearbeitung ausgewählt (tec21, 41/2002). Gewonnen hat dasjenige von Prof. Günther Domenig aus Graz. Markant stellt sich das neue neben das bestehende Schulhaus. Auffallend ist die schiefe Ebene. Sie deckt eine offene Halle, die als Begegnungsort gedacht ist.



Olympisches Nationalstadion in Peking

Herzog & de Meuron gewinnen den internationalen Wettbewerb, zu dem 14 Teams eingeladen waren. Die Zwischenräume der Tragstruktur werden mit Luftkissen gefüllt: an der Fassade nur wo nötig, beim Dach flächendeckend. Ein Schiebedach verwandelt das Stadion in eine gedeckte Arena. Geplant wird das *Vogelnest* als Austragungsort der Leichtathletik-Wettbewerbe sowie der Zeremonien der Olympiade 2008.



20 Jahre Innovation und Kontinuität

*Kunde: Henauer Gugler AG, Ingenieur und Planer;
Zürich, Bern, Luzern, Bellinzona, Renens
Projekt: Hochhäuser Hagenholz (diAx-tower)*



Altplan 2003

**Führende Lösungen
für Architekten und
Bauingenieure**



**NEMETSCHKE
FIDES & PARTNER AG**

Distribution und Vertrieb
Nemetschek Fides & Partner AG
8304 Wallisellen, 01 / 839 76 76
3018 Bern, 031 / 998 43 50, www.nfp.ch

Unser Partner in der Ostschweiz
CDS Bausoftware AG, Heerbrugg
071 / 727 94 94, www.cds-sieber.ch

Unser Partner in der Westschweiz
ACOSOFT SA, 1870 Monthey
024 / 471 94 81, www.acosoft.ch

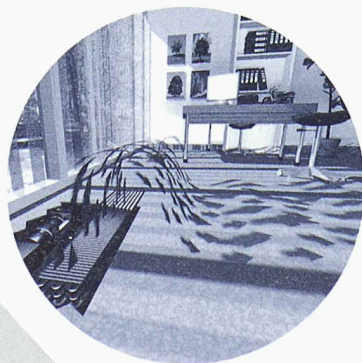
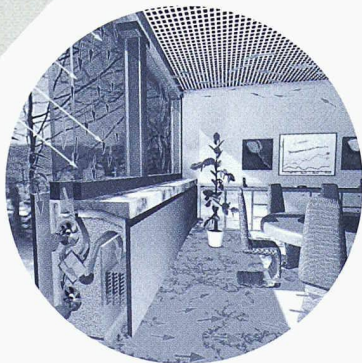
FassadenSystemLüftung – dezentral, modular, platzsparend

Individualität mit System

Höchste Effizienz auf minimalstem Raum.

Unsere technisch hochwertigen System-Lösungen für individuelles Lüften, Heizen und Kühlen benötigen weder Technikräume noch Kanäle. Die FSL-Komponenten sind variabel einsetzbar und bieten Architekten weitgehende Freiheit für die Integration bei Neubauten und Sanierungen.

Sprechen Sie mit uns, wenn es um dezentrale Fassaden-Lüftungssysteme geht.



TROX[®] TECHNIK
Systeme für bessere Luft



Trox Hesco (Schweiz) AG
Walderstrasse 125
Postfach 455
CH-8630 Rüti ZH

Telefon +41 (0)55 250 71 11
Telefax +41 (0)55 250 73 10
www.troxhesco.ch
info@troxhesco.ch



NAKAL

Die intelligente Nachkalkulation für Architekten und Ingenieure

NAKAL die Branchenlösung für marktgerechte Vorkalkulation, Aufwand- und Mitarbeiterstundenkontrolle, Controlling, nachvollziehbare Aufwandnachweise, etc.

Sie und wir wissen - Zeit ist Geld !

Sie profitieren vom Praxiswissen, das seit 1977 in dieses Programm einfließt.

Überzeugen Sie sich selbst - laden Sie noch heute kostenlos die Demoversion auf Ihren PC und prüfen Sie **NAKAL**. Während den ersten 6 Monaten gewähren wir Ihnen ein kostenloses Rückgaberecht.

www.mri.ch/nakal



MARCEL RIEBEN INGENIEURE AG

Funkstrasse 96 CH 3084 Wabern
Tel. +41 31 960 27 27 Fax +41 31 960 27 20
www.mri.ch mri@mri.ch

Die Ideallinie suchen



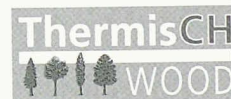
Heiniger & Partner AG, Hofstr.96a, 8620 Wetzikon 1
Tel. 01 934 43 11 Fax 01 932 34 77 info@heiniger.ch www.heiniger.ch

**Erdbewehrte
Stütz-
konstruktionen**



SYTEC Bausysteme AG, 3172 Niederwangen BE, Tel. 031 980 14 14

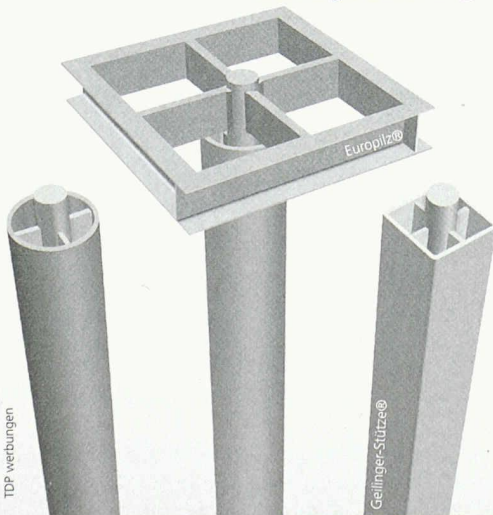
Nicht aus demselben Holze sein.



www.lebois.ch

Scierie du Brassus SA

spannverbund
bausysteme gmbh



Feldstrasse 66, Postfach
CH-8180 Bülach

Telefon +41-1-862 52 00
Fax +41-1-862 52 05

info@spannverbund.ch
www.spannverbund.ch

Universal, kolossal, phänomenal

Geilinger-Stütze® - das Original

Die schlanke Stahlstütze mit Brandschutz.

Neu mit Zulassung des deutschen Instituts für Bautechnik Berlin.

Europilz® - das Original

Die wirtschaftliche Lösung Ihrer Durchstanzprobleme, unabhängig von der Stützengrösse.

Zur rechten Zeit am rechten Ort - mit Geilinger-Stütze und dem Europilz stehen Ihre Bauten punkto Technik und Qualität immer auf der Stützseite des Geschehens.

Nicht stutzen, profitieren

JOSEF MEYER

Seetalstrasse 185, CH Emmen, Tel. 041 269 44 44, Fax 041 269 44 88
E-Mail: info@jme.josefmeyer.ch, www.josefmeyer.ch
Engineering und Fertigung in Stahl & Metall
EMMEN (LU) • ZÜRICH