

Objektyp: **Advertising**

Zeitschrift: **Tec21**

Band (Jahr): **129 (2003)**

Heft 49-50: **Kaufrausch**

PDF erstellt am: **24.09.2024**

Nutzungsbedingungen

Die ETH-Bibliothek ist Anbieterin der digitalisierten Zeitschriften. Sie besitzt keine Urheberrechte an den Inhalten der Zeitschriften. Die Rechte liegen in der Regel bei den Herausgebern. Die auf der Plattform e-periodica veröffentlichten Dokumente stehen für nicht-kommerzielle Zwecke in Lehre und Forschung sowie für die private Nutzung frei zur Verfügung. Einzelne Dateien oder Ausdrucke aus diesem Angebot können zusammen mit diesen Nutzungsbedingungen und den korrekten Herkunftsbezeichnungen weitergegeben werden. Das Veröffentlichen von Bildern in Print- und Online-Publikationen ist nur mit vorheriger Genehmigung der Rechteinhaber erlaubt. Die systematische Speicherung von Teilen des elektronischen Angebots auf anderen Servern bedarf ebenfalls des schriftlichen Einverständnisses der Rechteinhaber.

Haftungsausschluss

Alle Angaben erfolgen ohne Gewähr für Vollständigkeit oder Richtigkeit. Es wird keine Haftung übernommen für Schäden durch die Verwendung von Informationen aus diesem Online-Angebot oder durch das Fehlen von Informationen. Dies gilt auch für Inhalte Dritter, die über dieses Angebot zugänglich sind.

Raum für neue Materialien.

Faserverstärkte Kunststoffe im Bauwesen

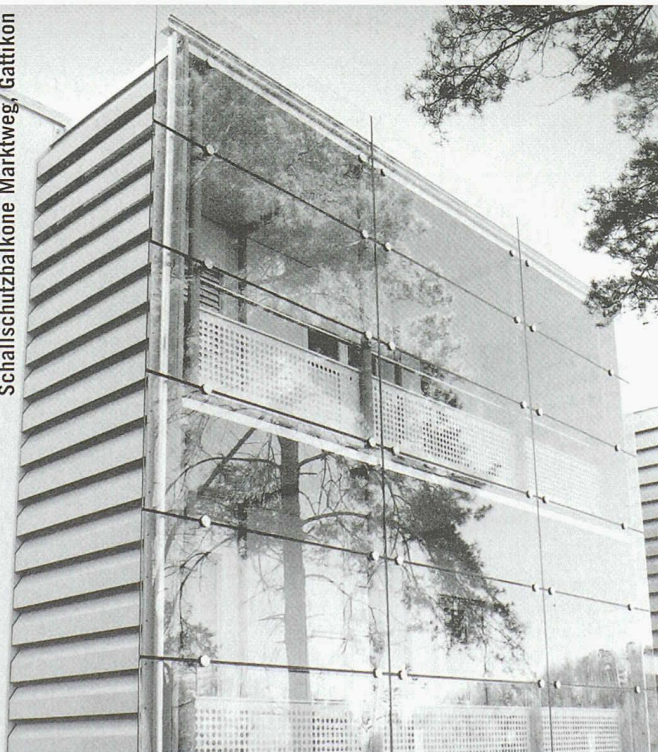
Form Soft Arteplage Yverdon

Beläge | Passerellen | Fassaden | Möbel | Profile

swissfiber

Swissfiber AG | Bachmattstrasse 53 | 8048 Zürich | Tel +41 1 433 12 12 | www.swissfiber.com

Schallschutzbalkone Marktweg, Gattikon

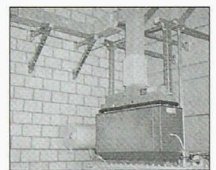
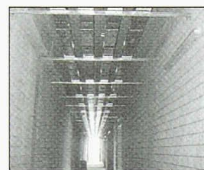


Partner für anspruchsvolle
Projekte in Stahl und Glas



Tuchschmid

Tuchschmid AG
CH-8501 Frauenfeld
Telefon +41 52 728 81 11
www.tuchschmid.ch



Ihre Sicherheit –   

LANZ Stromschienen 25 A – 6000 A

- **LANZ EAE – metallgekapselt 25 A – 4000 A IP 55**
für die änder- und erweiterbare Stromversorgung von Beleuchtungen, Anlagen und Maschinen in Labors, Fabriken, Fertigungsstrassen, etc. Abgangskästen steckbar.
- **LANZ HE – giessharzvergossen 400 A – 6000 A IP 68**
Die weltbeste Stromschiene. 100% korrosionsfest. EN / IEC typengeprüft. Abschirmung für höchste EMV-Ansprüche. Auch mit 200% Neutralleiter. Anschlussköpfe nach Kundenspezifikationen. Abgangskästen steckbar.

Speziell empfohlen zur Verbindung Trafo-Hauptverteilung, zur Stockwerk-Erschliessung in Verwaltungsgebäuden, Rechenzentren und Spitälern, zum Einsatz in Kraftwerken, Kehrrechtverbrennungs-, Abwasserreinigungs- und allen Aussenanlagen. Beratung, Offerte, rasche preisgünstige Lieferung weltweit von **lanz oensingen ag 4702 Oensingen** Tel. 062 388 21 21



Mich interessieren Stromschienen. Senden Sie Unterlagen.

Könnten Sie mich besuchen? Bitte tel. Voranmeldung!

Name / Adresse / Tel. _____

S2



lanz oensingen ag

CH-4702 Oensingen
Telefon 062 388 21 21
www.lanz-oens.com

Südringstrasse 2
Fax 062 388 24 24
info@lanz-oens.com