

Objektyp: **Advertising**

Zeitschrift: **Tec21**

Band (Jahr): **128 (2002)**

Heft 31-32: **Erlebniswelten**

PDF erstellt am: **20.09.2024**

### **Nutzungsbedingungen**

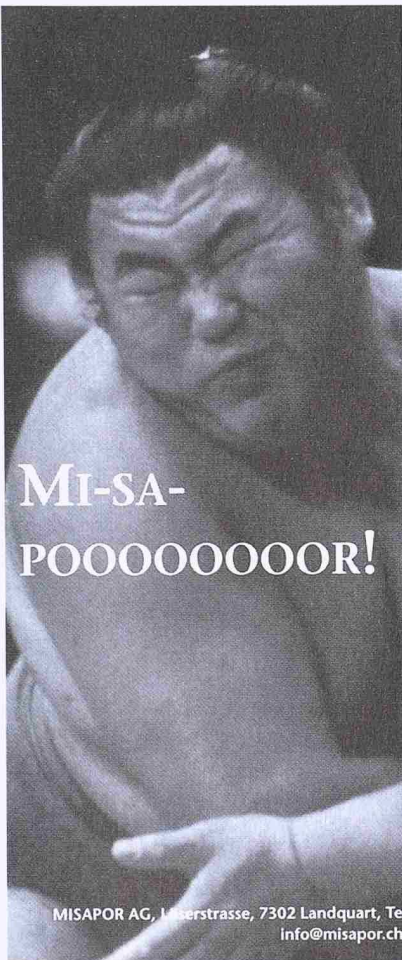
Die ETH-Bibliothek ist Anbieterin der digitalisierten Zeitschriften. Sie besitzt keine Urheberrechte an den Inhalten der Zeitschriften. Die Rechte liegen in der Regel bei den Herausgebern.

Die auf der Plattform e-periodica veröffentlichten Dokumente stehen für nicht-kommerzielle Zwecke in Lehre und Forschung sowie für die private Nutzung frei zur Verfügung. Einzelne Dateien oder Ausdrucke aus diesem Angebot können zusammen mit diesen Nutzungsbedingungen und den korrekten Herkunftsbezeichnungen weitergegeben werden.

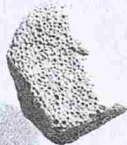
Das Veröffentlichen von Bildern in Print- und Online-Publikationen ist nur mit vorheriger Genehmigung der Rechteinhaber erlaubt. Die systematische Speicherung von Teilen des elektronischen Angebots auf anderen Servern bedarf ebenfalls des schriftlichen Einverständnisses der Rechteinhaber.

### **Haftungsausschluss**

Alle Angaben erfolgen ohne Gewähr für Vollständigkeit oder Richtigkeit. Es wird keine Haftung übernommen für Schäden durch die Verwendung von Informationen aus diesem Online-Angebot oder durch das Fehlen von Informationen. Dies gilt auch für Inhalte Dritter, die über dieses Angebot zugänglich sind.



Eigentlich waren die **Mitglieder des asiatischen Kampfsportclubs** fast ein bisschen enttäuscht. Sie hatten sich vorgestellt, Isolationsplatten für ihre Halle selber zu Schotter zu schlagen. Als unser Misapor dann fixfertig angeliefert wurde, ging es trotzdem Schlag auf Schlag. In kürzester Zeit hatten sie den Boden der Karatehalle in Gampel perfekt isoliert und konnten sich wieder mit Freude dem Verkleinern von Platten widmen.

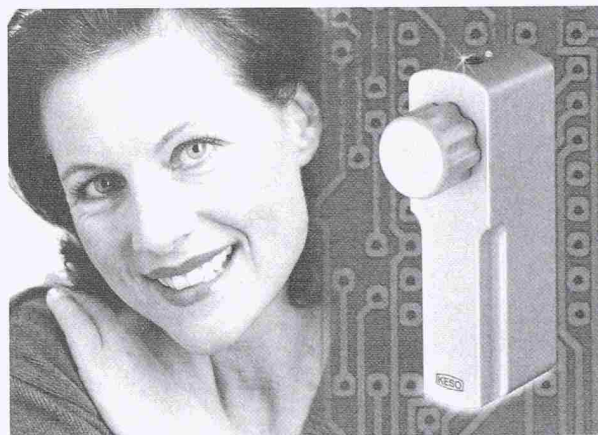


**MISA**®

Ein innovativer Baustoff

MISAPOR AG, Löserstrasse, 7302 Landquart, Tel 081 300 08 08, Fax 081 300 08 09  
 info@misapor.ch, www.misapor.ch

**Sicher sein.  
 Und sich sicher fühlen.**



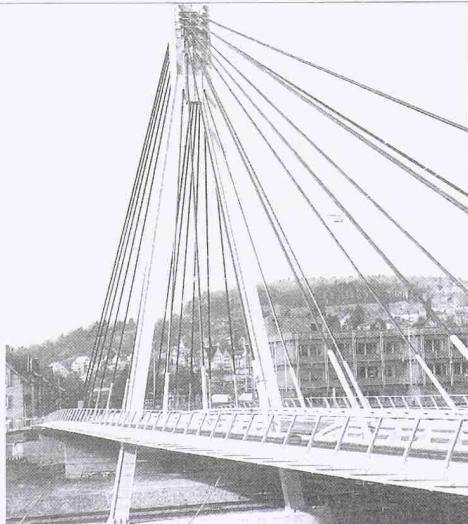
Der Schutz der eigenen vier Wände, der kontrollierte Zugang im Betrieb, in der Wohnanlage, im Hotel oder im Fitnessstudio sind elementare Bedürfnisse. Die Lösung heisst MOZYeco. MOZYeco ist ein Motorantrieb, der das Türschloss automatisch verriegelt.

**KESO**®

*We do more for your security.*

KESO AG, Untere Schwandenstrasse 22, CH-8805 Richterswil  
 Telefon 01 787 34 34, Fax 01 787 35 35, www.keso.com

**Brücken in Stahl**



Projekt: Störchenbrücke Winterthur Ingenieure: Höltschi + Schürter, Oerlikon

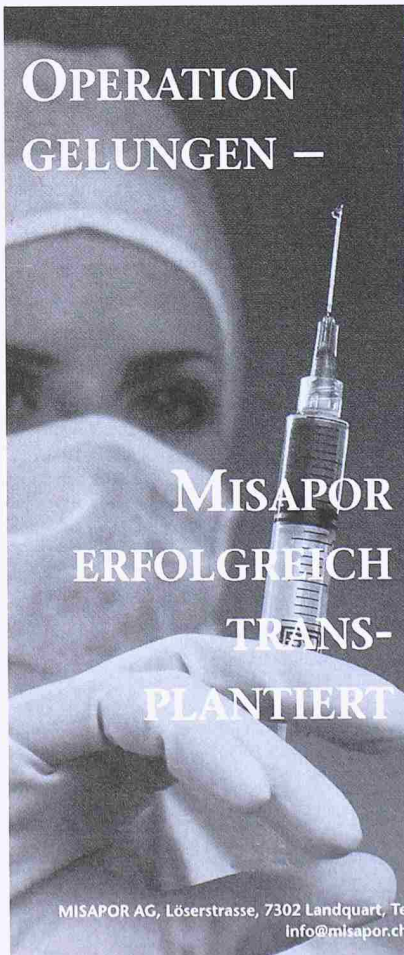
Nur mit diesem Baustoff sind die grössten Spannweiten möglich, dies mit Berücksichtigung der Wirtschaftlichkeit und des vorteilhaften Leistungsgewichtes. Stahl bietet eine nahezu unerschöpfliche Fülle von Möglichkeiten, Ihre Ideen zu verwirklichen.

Wir informieren Sie gerne kompetent und ausführlich.



Tuchs Schmid Engineering AG Telefon 052 728 81 11  
 Kehlhofstrasse 54, CH-8501 Frauenfeld Telefax 052 728 81 00

**OPERATION  
 GELUNGEN –**



Schon bevor die Chirurgen der **Klinik «Villa im Park»** in Rothrist erstmals den neuen Operationsaal betreten, hat dort eine Transplantation stattgefunden: In einer mehrstündigen Operation hat ein Team den Boden mit unserem Schaumglasschotter erfolgreich isoliert. Fundament und Bodenplatten sind wohl auf, die Temperatur ist stabil, dem Isolationsfaktor geht es den Umständen entsprechend hervorragend.



**MISA**®  
**POOR**

Ein innovativer Baustoff

MISAPOR AG, Löserstrasse, 7302 Landquart, Tel 081 300 08 08, Fax 081 300 08 09  
 info@misapor.ch, www.misapor.ch

# WETTBEWERBE

Auftraggeber, Betreuer

Objekt, Aufgabe, Volumen

Verfahren, Preissumme

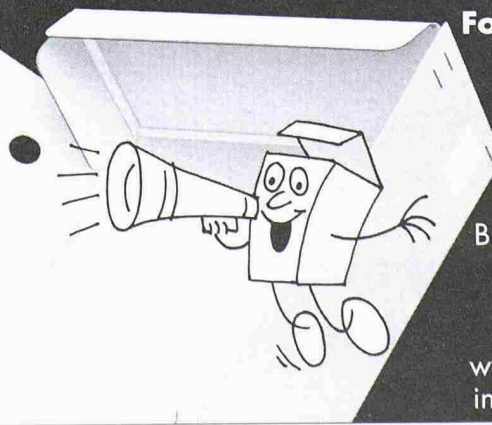
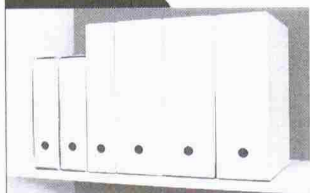
## Wettbewerbe

Stadt Zürich Grün Stadt Zürich, Marcel Frey, Beatenplatz 1, 8023 Zürich Tel. 01 216 46 38, Fax 212 09 38, marcel.frey@gsz.stzh.ch	<b>Gleisbogen Zürich West, Zürich</b> Verbesserung der Freiraumsituation im Rahmen des Entwicklungskonzepts Zürich West	Studienauftrag selektiv Preissumme: 80 000 Fr.
Schulgemeinde Oberdorf Betreuung: Büro für Bauökonomie, «Präselektion Erweiterung Schulhaus Oberdorf», Zähringerstrasse 19, 6003 Luzern	<b>Erweiterung Schulanlage Oberdorf NW</b> Erweiterung um 6 Klassenzimmer und Nebenräume; Volumen: 6500 m <sup>3</sup>	Projektwettbewerb selektiv mit 5 bis 7 Teilnehmenden
<b>NEU</b> Stadt Solothurn, Kanton Solothurn, Credit Suisse Asset Management Einwohnergemeinde der Stadt Solothurn, Stadtbauamt, Baselstrasse 7, 4502 Solothurn, Tel. 032 626 92 92, Fax 626 92 93, stadtbauamt@egs.so.ch	<b>Seminarhotel, Solothurn</b> Seminarhotel zwischen Ufer und Bahnhofquartier mit 70 bis 90 Zimmern	Städtebaulicher Ideenwettbewerb mit anschliessendem Studienauftrag Preissumme: 120 000 Fr.
<b>NEU</b> Stadt Solothurn, Kanton Solothurn, Credit Suisse Asset Management Einwohnergemeinde der Stadt Solothurn, Stadtbauamt, Baselstrasse 7, 4502 Solothurn, Tel. 032 626 92 92, Fax 626 92 93, stadtbauamt@egs.so.ch	<b>Palais Besenval – Landhaus Solothurn</b> Sanierung und Umbau zu einem Seminarzentrum	Studienauftrag selektiv
<b>NEU</b> Stiftung Werkstätte und Beschäftigungsgruppe für Behinderte (WBM) «Wettbewerb Wohnheim», Melnaustrasse 10, 4934 Madiswil	<b>Werkstätten WBM in Fabrikgebäude / Neubau Heim, Madiswil BE</b>	Projektwettbewerb offen
<b>NEU</b> Politische Gemeinde Pontresina Gemeindekanzlei, 7504 Pontresina Tel. 081 838 81 81	<b>Seniorenwohnungen, Pontresina GR</b>	Projektwettbewerb offen
Schulgemeinde Uznach Schulsekretariat, Realschulhaus Haslen, Herrenackerstrasse, 8730 Uznach (Schulsekretär O. Bachmann), Tel. 055 285 85 45	<b>Oberstufenzentrum Uznach SG</b> Erweiterung der Schulanlage Haslen mit Oberstufenschulhaus	Projektwettbewerb offen Preissumme: 100 000 Fr.
Hochbaudepartement des Kantons Zürich Amt für Hochbauten der Stadt Zürich, Postfach, 8021 Zürich (Ursula Müller) Tel. 01 216 20 89	<b>Wohnsiedlung Heumatt, Zürich</b> Gesamterneuerung (unter Vorbehalt der Kreditgenehmigung)	Gesamtleistungs-Studienauftrag selektiv mit 3 bis 5 Teams
<b>NEU</b> Bau- und Verkehrsdepartement des Kantons Luzern; Sekretariat Hochbauamt, «Erweiterung Kantonsschule Beromünster», Bahnhofstrasse 15, 6002 Luzern, Tel. 041 228 50 55, Fax 228 51 51, susanne.wigger@lu.ch	<b>Kantonsschule Beromünster, LU</b> Erweiterung in zwei Etappen Kosten: 2,7 Mio. Fr. (1. Etappe) und 3 Mio. Fr. (2. Etappe)	Studienauftrag selektiv mit 10 Planungsbüros
<b>NEU</b> Freistaat Sachsen, Sächsisches Staatsministerium der Finanzen Staatshochbauamt Dresden, Att: Herrn Wegner, Ostra-Allee, D-01067 Dresden, Tel. +49 351 473 56 54, Fax 473 59 99	<b>Hochschulbibliothek in Dresden (D)</b>	Realisierungswettbewerb selektiv mit 57 Teilnehmern, davon 12 Zuladungen Preissumme: 56 000 Euro
<b>NEU</b> Bau- und Verkehrsdepartement des Kantons Luzern «Erweiterung Kantonsschule Sursee», Bahnhofstrasse 15, 6002 Luzern, Tel. 041 228 50 55, Fax 228 51 51, susanne.wigger@lu.ch	<b>Kantonsschule Sursee LU</b> Erweiterung in zwei Etappen Kosten: 6,5 Mio Fr. (1. Etappe) und 10,5 Mio (2. Etappe)	Projektwettbewerb offen
<b>NEU</b> Gemeinde Mauren Betreuung: Stauffer & Studach, Raumentwicklung Chur, Tel. 081 258 34 44, info@stauffer-studach.ch	<b>Ideenskizzen Entwicklung Ortszentrum Schaanwald, Mauren FL</b>	Studienauftrag selektiv mit 4 Teams Entschädigung: 10 000 Fr. je Team
Stadt Baden Planung und Bau, Postfach 5401 Baden Tel. 056 200 82 70, Fax 056 200 83 48	<b>Neugestaltung öffentlicher Raum Obere Altstadt, Baden AG</b>	Projektwettbewerb offen Preissumme: 100 000 Fr.

Auch unter: [www.sia.ch/wettbewerbe](http://www.sia.ch/wettbewerbe)

## Planschachteln

für eine saubere und übersichtliche Planablage.  
In Weiss ab Lager lieferbar.  
Farben auf Anfrage.  
Mit Firmen- oder Objekt-Aufdruck möglich.



**Rufen Sie an !  
Fordern Sie weitere  
Unterlagen mit  
Preisliste an.**

PEG Kartonagen AG  
Birmensdorferstrasse 20  
CH – 8902 Urdorf  
Tel. 01 / 734 02 22  
Fax 01 / 734 09 27  
[www.peg-kartonagen.ch](http://www.peg-kartonagen.ch)  
[info@peg-kartonagen.ch](mailto:info@peg-kartonagen.ch)