

Objektyp: **Advertising**

Zeitschrift: **Tec21**

Band (Jahr): **127 (2001)**

Heft 33/34: **Paradiese bauen**

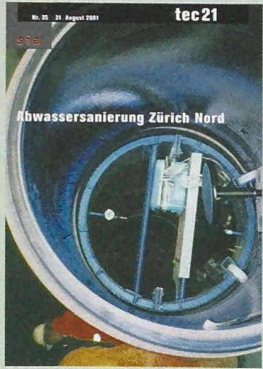
PDF erstellt am: **21.09.2024**

Nutzungsbedingungen

Die ETH-Bibliothek ist Anbieterin der digitalisierten Zeitschriften. Sie besitzt keine Urheberrechte an den Inhalten der Zeitschriften. Die Rechte liegen in der Regel bei den Herausgebern. Die auf der Plattform e-periodica veröffentlichten Dokumente stehen für nicht-kommerzielle Zwecke in Lehre und Forschung sowie für die private Nutzung frei zur Verfügung. Einzelne Dateien oder Ausdrucke aus diesem Angebot können zusammen mit diesen Nutzungsbedingungen und den korrekten Herkunftsbezeichnungen weitergegeben werden. Das Veröffentlichen von Bildern in Print- und Online-Publikationen ist nur mit vorheriger Genehmigung der Rechteinhaber erlaubt. Die systematische Speicherung von Teilen des elektronischen Angebots auf anderen Servern bedarf ebenfalls des schriftlichen Einverständnisses der Rechteinhaber.

Haftungsausschluss

Alle Angaben erfolgen ohne Gewähr für Vollständigkeit oder Richtigkeit. Es wird keine Haftung übernommen für Schäden durch die Verwendung von Informationen aus diesem Online-Angebot oder durch das Fehlen von Informationen. Dies gilt auch für Inhalte Dritter, die über dieses Angebot zugänglich sind.



Heft 35, 31. August 2001

Themenheft
Abwassersanierung Zürich Nord

IM GLEICHEN VERLAG ERSCHEINT

Ingénieurs et architectes suisses IAS
Rue de Bassenges 4
1024 Ecublens
Telefon 021 693 20 98, Fax 021 693 20 84

IAS 14

John Olliver, Françoise Kaestli
Jean-François Affolter / Piero Mariotti
Energie: Piles à combustible



L P M

LPM AG
Labor für Prüfung und
Materialtechnologie
Tannenweg 10
5712 Beinwil am See
Telefon 062 771 55 55
Telefax 062 771 55 64
admin@lpm.ch

Ihre Zufriedenheit
Qualitätsdienstleistungen zum günstigen Preis: schnell - zuverlässig - souverän.

ist unsere beste Werbung

Professionelle und präzise Diagnosen bei Bauinstandsetzungen.

seit über 30 Jahren

Der Spiegel des Erfolges

Die Komplexität moderner Metall- und Metall-Glas-Fassaden ist eine Herausforderung für unsere Planungs- und Produktionsspezialisten. Für die optimale Verbindung von Design und Funktionalität bieten wir kreative Lösungen. Kronenberger Fassaden überzeugen bis ins Detail. Unsere Erfahrung und ein hoher Produktionsstandard garantieren Qualität und lange Lebensdauer.

Kronenberger AG
Ronstrasse 7
6030 Ebikon
Fon 041-445 15 15
Fax 041-445 15 50

KRONENBERGER
Fenster • Fassaden • Metallbau

E-mail fassaden@kronenberger.ch
www.kronenberger.ch
ISO 9001 / ISO 14001

Die Krone steht für Qualität



Produkte aus unserem Lieferprogramm
Produits de notre programme de livraison

ELEKTRO-HEIZUNGEN / CHAUFFAGES ELECTRIQUES



◁ **NOBO**

Konvektoren – Direktheizgeräte
 – mit Thermostat, Schalter, Überhitzungsschutz,
 Wandgestell, über 40 Typen

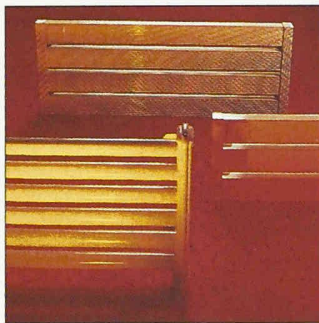
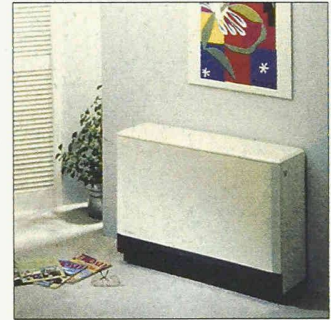
Convecteurs – chauffage direct
 – avec thermostat, interrupteur protection contre
 la surchauffe, fixation rapid, plus de 40 types

▷ **TECHNOTHERM**

Speicherheizgeräte

21 Typen mit 82 verschiedenen Leistungen

Les accumulateurs dynamiques
 21 types avec 82 différents puissances



◁ **Direktheizgeräte**

rechteckig oder rund auf Mass gefertigt

Chauffage direct
*radiateurs tubulaires ou rectangulaires sur
 mesure*

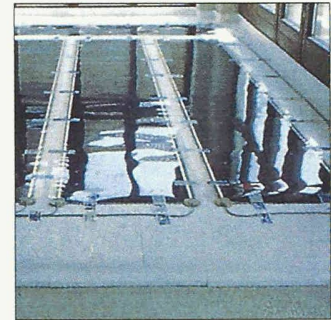
▷ **SUCOTHERM**

55 W – 180 W/lfm

Flächenheizleiter

für Bodenheizungen, Speicher und direkt

Éléments chauffants
pour chauffage par le sol accumulateur et direct



PHOTOVOLTAIK / WÄRMEPUMPEN

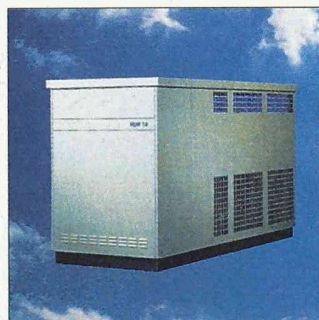
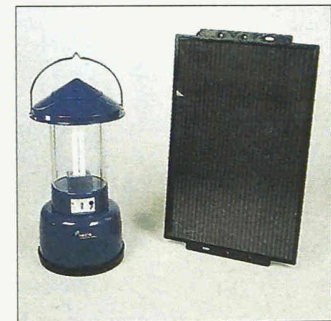


◁ **«SUNNY-TILE»**

▷ **MAGIC LATERNE**

Ein Ziegel mit zwei Funktionen! Der Ersatz Ihrer bisherigen Ziegel durch den **ENERGIE-ZIEGEL «Sunny-Tile»** ermöglicht Ihnen ab sofort zusätzlich zur Dachfunktion auch noch Ihren eigenen Strom zu produzieren.

Une tuile – deux fonctions! En substituant vos tuiles couramment utilisées jusqu'ici, par la **tuile ENERGETIQUE «Sunny-Tile»**, vous êtes à même, outre la protection usuelle de votre toiture, de pouvoir en plus et immédiatement, à la génération de votre propre courant électrique.



◁ **Die Luft/Wasser-Wärmepumpe**

nutzt die Aussenluft als Energiequelle. Sogar bei Temperaturen bis -20°C entzieht die Heizungs-Wärmepumpe der Luft noch Heizenergie.

Les pompes à chaleur air/eau pour montage extérieur.

▷ **Die Sole/Wasser-Wärmepumpe**

nutzt das Erdreich über Erdkollektoren oder Erdsonden als Wärmequelle.

Pompe à chaleur eau-glycolée/eau.

