

Objektyp: **Miscellaneous**

Zeitschrift: **Tec21**

Band (Jahr): **127 (2001)**

Heft 27/28: **Energiebilanz**

PDF erstellt am: **24.09.2024**

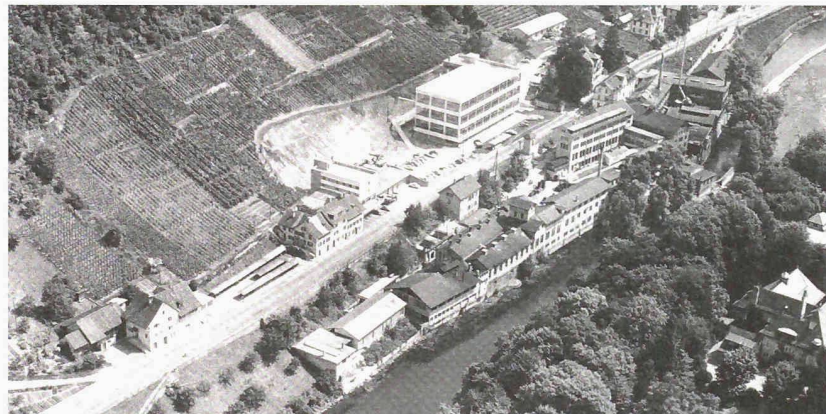
Nutzungsbedingungen

Die ETH-Bibliothek ist Anbieterin der digitalisierten Zeitschriften. Sie besitzt keine Urheberrechte an den Inhalten der Zeitschriften. Die Rechte liegen in der Regel bei den Herausgebern. Die auf der Plattform e-periodica veröffentlichten Dokumente stehen für nicht-kommerzielle Zwecke in Lehre und Forschung sowie für die private Nutzung frei zur Verfügung. Einzelne Dateien oder Ausdrucke aus diesem Angebot können zusammen mit diesen Nutzungsbedingungen und den korrekten Herkunftsbezeichnungen weitergegeben werden. Das Veröffentlichen von Bildern in Print- und Online-Publikationen ist nur mit vorheriger Genehmigung der Rechteinhaber erlaubt. Die systematische Speicherung von Teilen des elektronischen Angebots auf anderen Servern bedarf ebenfalls des schriftlichen Einverständnisses der Rechteinhaber.

Haftungsausschluss

Alle Angaben erfolgen ohne Gewähr für Vollständigkeit oder Richtigkeit. Es wird keine Haftung übernommen für Schäden durch die Verwendung von Informationen aus diesem Online-Angebot oder durch das Fehlen von Informationen. Dies gilt auch für Inhalte Dritter, die über dieses Angebot zugänglich sind.

	Organisator/Bemerkungen	Zeit/Ort	Infos/Anmeldung
Tagungen			
Skin and Soul 3rd International design for architecture symposium and exhibition	Alvar Aalto Academy and Museum, SF-Jyväskylä Relationship between surface and content and its importance in architecture, design and art	10./11.8. / SF-Jyväskylä	Alvar Aalto Museum, SF-40101 Jyväskylä +358 14 624 811 www.alvaraalto.fi/des4arch/skinandsoul
Internationale Hochhaus-Konferenz	Uni Leipzig / TU Darmstadt. Tendenzen im Hochbau: Städtebau, Projektentwicklung, Architektur, Tragwerksplanung, Gebäudetechnik, Ausführung	5.-7.9. / De-Frankfurt a.M.	Uni Leipzig, D-04109 Leipzig +49 341 9733 819 hoepfner@wifa.uni-leipzig.de
Architektur im Dialog 4. Internationales Architektur-Symposium Pontresina (d/e simultan)	Architektur-Symposium Pontresina. Auf der Suche nach einer humanen Zukunft der Stadt: Revitalisierung von London, Elendsviertel, Konzepte für reale und virtuelle Räume	12.-14.9. / Pontresina	Int. Architektur-Symposium, Kongresszentrum Rondo, 7504 Pontresina 081 838 83 18, www.archisymp.com
Modelcare 2002 4th Int. conference on calibration and reliability in groundwater modelling	Charles University, Prag / ICGW/IAHS. State-of-the-art presentations on relevant methodologies and techniques / future development	17.-20.6.2002 / CZ-Prag Abstracts einsenden bis 30.9.2001	Modelcare 2002, CZ-11000 Prag 1 +420 2 8400 1444 www.guarant.cz
Ausstellungen			
Frank Lloyd Wright - die lebendige Stadt	Vitra Design Museum, Berlin. Visionen Frank Lloyd Wrights zum Städtebau. Über 100 der wichtigsten Zeichnungen sowie Fotos, Modelle und Möbel	14.7.-14.10. / De-Berlin	Vitra Design Museum, De-10437 Berlin +49 30 473 777 0 www.design-museum-berlin.de
Flussbadeanstalt Öderlin-Areal, Baden Diplomarbeiten	Zürcher Hochschule Winterthur (ZHAW). 1. Etappe eines Umnutzungskonzepts des 150-jährigen Fabrikareals an der Limmat	16.7.-20.7. / Winterthur ZHAW, Halle 180 Mo-Fr 8-18 h	ZHAW, Studiengang Architektur 8400 Winterthur 052 267 71 71, www.zhwin.ch



Umnutzung eines ehemaligen Fabrikareals

(pd/km) Unterhalb des Kurzentrums von Baden liegt auf der rechten Limmatuferseite das Öderlin-Areal. In seiner über 150-jährigen, kontinuierlichen Entwicklungsgeschichte hat sich das Areal baulich stets an die sich wandelnden Bedingungen angepasst und ein differenziertes Nutzungskonglomerat und einen architektonisch eindrucksvollen Epochenverband generiert. Die heutige planerische Bearbeitung des Gesamtareals soll eine essenzielle Substanzerhaltung durch stufenweise Anreicherung mit rentablen Nutzungen ermöglichen und das Areal einer breiteren Öffentlichkeit zugänglich machen. Im geplanten Wellnessbereich kann sich, zusammen mit der Möglichkeit, den bestehenden Industriekanal als Flussbad zu nutzen, ein neuartiges Freizeitangebot als Ergänzung zur Bäderstadt entfalten. Ziel der Diplomaufgabe war die Erarbeitung eines Projektvorschlags, welcher aus den vorgefundenen Bedingungen einen neuen spezifischen und öffentlichen Ort von hoher Ausstrahlung und Identität zu generieren vermag.



Heft 29/30, 24. Juli 2001

Heinz Langer

Energie, die von der Hauswand kommt

Reto Rupf-Haller

Ökologische Projektierungs- und Bauleitung für nachhaltiges Bauen

Nicole Locher

Martin Lenzlinger

Norm SIA 380/1

IM GLEICHEN VERLAG ERSCHEINT

Ingénieurs et architectes suisses IAS
Rue de Bassenges 4
1024 Ecublens
Telefon 021 693 20 98, Fax 021 693 20 84

IAS 12

Marc Badoux
Vulnérabilité sismique du bâti suisse

Michel Dubas
Sur l'échange d'énergie
dans les roues hydrauliques



**Blut spenden –
Geben zum Leben.
155 56 55**

Erfolgreich inserieren in

tec21

Geniale Systeme SCHÜCO für anspruchsvolle Lichtdach-Konstruktionen.

In ganz Europa wurden hunderte, individuelle Überdachungen und Kuppeln mit den Lichtdach-Systemen SCHÜCO realisiert. In enger Zusammenarbeit mit Planern und Fassadenbauern entstehen technisch und ästhetisch einzigartige Konstruktionen.

Das Prinzip der Profilfassaden wurde auf die Dach- und Kuppel-Konstruktionen übertragen. Die Systeme SCHÜCO sind optisch und technisch aufeinander abgestimmt und erweitern das Spektrum der Konstruktions-Varianten.



Weitere Informationen enthalten unsere ausführlichen Dokumentationen. Rufen Sie uns an, wir beraten Sie gerne.

SCHÜCO-Lizenznehmer und Lagerhalter für die Schweiz und das Fürstentum Liechtenstein:

Jansen AG, 9463 Oberriet
Stahlröhrenwerk, Kunststoffwerk
Telefon 071-763 91 11
Telefax 071-761 22 70



JANSEN