

Objektyp: **Advertising**

Zeitschrift: **Tec21**

Band (Jahr): **127 (2001)**

Heft 39: **Visionen in der Stadtentwicklung**

PDF erstellt am: **25.09.2024**

### **Nutzungsbedingungen**

Die ETH-Bibliothek ist Anbieterin der digitalisierten Zeitschriften. Sie besitzt keine Urheberrechte an den Inhalten der Zeitschriften. Die Rechte liegen in der Regel bei den Herausgebern. Die auf der Plattform e-periodica veröffentlichten Dokumente stehen für nicht-kommerzielle Zwecke in Lehre und Forschung sowie für die private Nutzung frei zur Verfügung. Einzelne Dateien oder Ausdrucke aus diesem Angebot können zusammen mit diesen Nutzungsbedingungen und den korrekten Herkunftsbezeichnungen weitergegeben werden. Das Veröffentlichen von Bildern in Print- und Online-Publikationen ist nur mit vorheriger Genehmigung der Rechteinhaber erlaubt. Die systematische Speicherung von Teilen des elektronischen Angebots auf anderen Servern bedarf ebenfalls des schriftlichen Einverständnisses der Rechteinhaber.

### **Haftungsausschluss**

Alle Angaben erfolgen ohne Gewähr für Vollständigkeit oder Richtigkeit. Es wird keine Haftung übernommen für Schäden durch die Verwendung von Informationen aus diesem Online-Angebot oder durch das Fehlen von Informationen. Dies gilt auch für Inhalte Dritter, die über dieses Angebot zugänglich sind.



Heft 40, 5. Oktober 2001

Andreas Leemann et al.

**Selbstverdichtender Beton**  
Schlüsse aus ersten Prüfergebnissen

Frank Winnefeld

**Mörtel und Betone**  
Rheologische Eigenschaften

Josef Kaufmann

**Frost-Tausalz-Beanspruchung**  
Schadensmechanismen

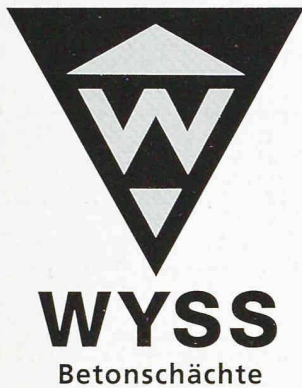
IM GLEICHEN VERLAG ERSCHEINT

Ingénieurs et architectes suisses IAS  
Rue de Bassenges 4  
1024 Ecublens  
Telefon 021 693 20 98, Fax 021 693 20 84

IAS 18

**Matériaux et santé**

Les vertus de certains matériaux utilisés dans la construction occultent souvent l'impact que peuvent générer certaines des substances toxiques qu'ils contiennent, tel l'amiante



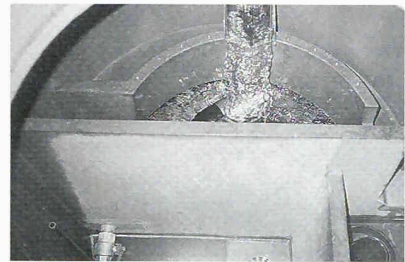
## Beton-Brunnenstube

NW 90/110 cm bis 100 l/min

NW 150 cm bis 500 l/min  
mit Chromstahlkipprinnen und  
PP-Strümpfel mit Dichtringen

Bis 5 Quellzuläufe möglich  
Option: Ausbau zum Teilerschacht

Sehr glatte Betonoberfläche



BrSt. NW 150 cm

**O. Wyss AG, 3537 Eggwil**  
Tel. 034/491 21 11, Fax 034/491 21 10  
[www.wyssbau.ch](http://www.wyssbau.ch), [wyss@wyssbau.ch](mailto:wyss@wyssbau.ch)



Polycryl fabriziert Bauelemente aus Polymerbeton. Und dies tun wir ganz nach Ihren Wünschen und Ansprüchen. In der Realisation objektspezifischer Individuallösungen liegt unsere besondere Stärke.

Polymerbeton von Polycryl – der Hightech-Werkstoff für Hightech-Anwendungen. Fragen Sie uns an.  
[www.polycryl.ch](http://www.polycryl.ch)

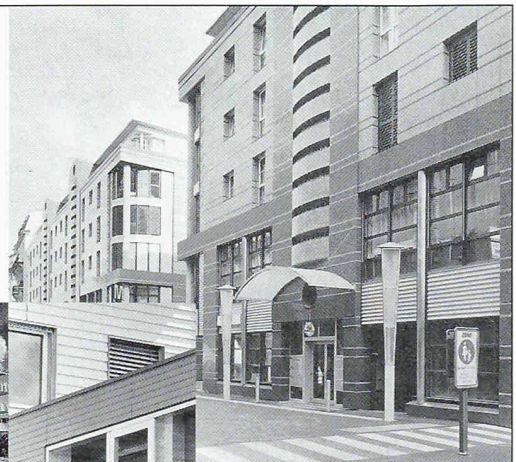
# Polycryl

Telefon 041 932 02 50 Fax 041 932 02 51  
Polycryl AG · Bohler · Postfach · 6221 Rickenbach LU

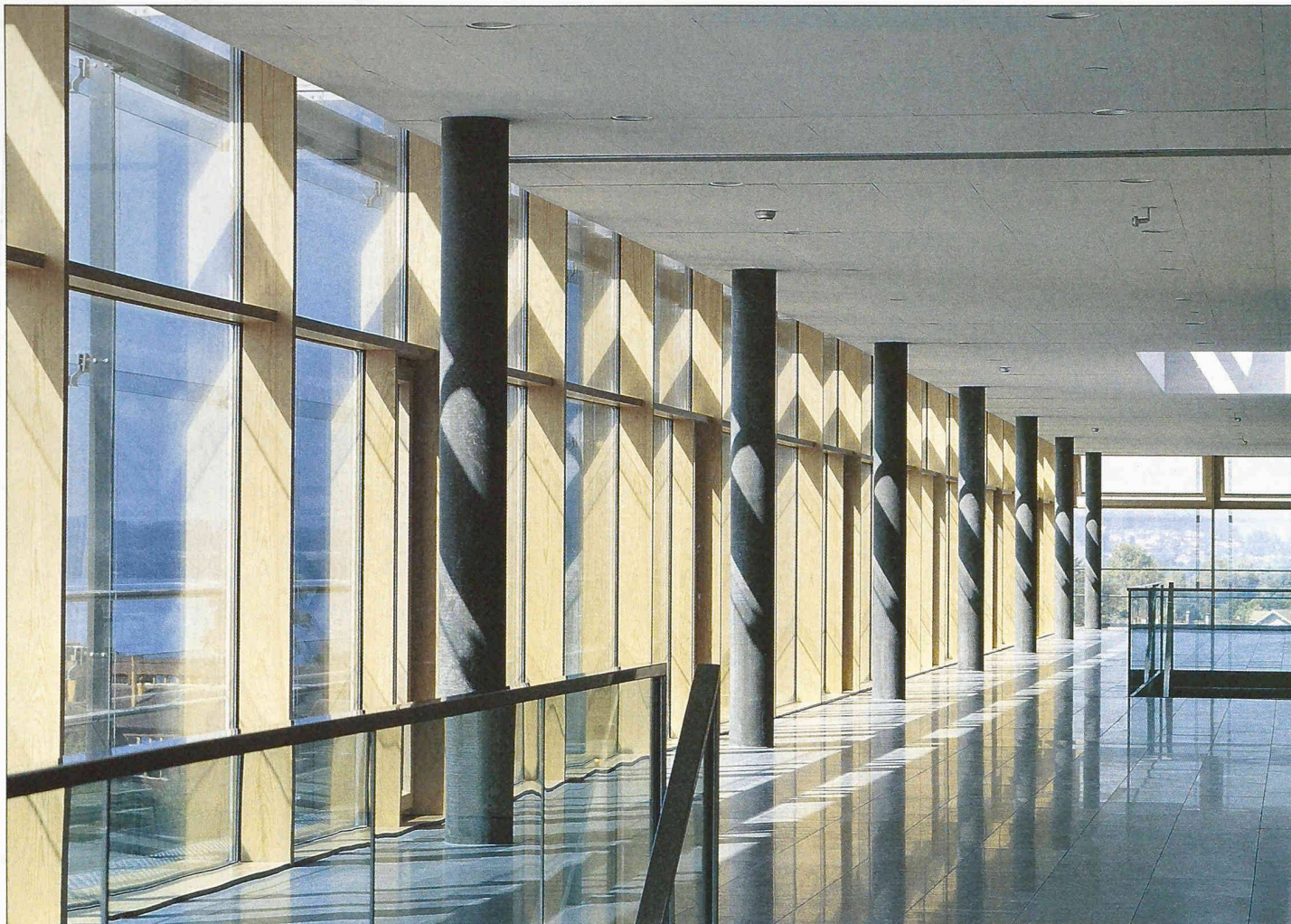
**Ray ag**  
hinterlüftete Fassaden

Mühletalweg 22  
CH-4600 Olten  
Tel. 062/296 00 10  
Fax 062/296 00 11

25 JAHRE  
1974 - 1999







Kaufmännisches Bildungszentrum Zug, Bauherr: Bauverwaltung des Kantons Zug, Architekten: Bucher Holz Burkart AG, Zug, Wiedelkehr Krummenscher Architekten AG, Zug, Fassadenplanung: Emmer Pfenniger Partner AG, Münchenstein.

# innovation

ALS TRAGENDES ELEMENT FÜR  
STILVOLLE FASSADEN.

Wo höchste Ansprüche an eine zeitgemässe Architektur bestehen, kommt unser Pfosten Riegel System ideal zum Tragen. Holz in Kombination mit Glas und Aluminium überzeugt mit seinen vielseitigen Eigenschaften und eröffnet ungeahnte Gestaltungsfreiheiten. Verschaffen Sie sich jetzt den Durchblick und lassen Sie sich auf konstruktive Art von uns beraten.

## 4B Fassadentechnik

Adliswil Hochdorf Reinach Bern

Telefon 0848 800 404

[www.4b-bachmann.ch](http://www.4b-bachmann.ch)

