

**Zeitschrift:** Tec21  
**Herausgeber:** Schweizerischer Ingenieur- und Architektenverein  
**Band:** 143 (2017)  
**Heft:** 49-50: Schlotterbeck-Areal, Zürich  
  
**Rubrik:** Vitrine

### **Nutzungsbedingungen**

Die ETH-Bibliothek ist die Anbieterin der digitalisierten Zeitschriften auf E-Periodica. Sie besitzt keine Urheberrechte an den Zeitschriften und ist nicht verantwortlich für deren Inhalte. Die Rechte liegen in der Regel bei den Herausgebern beziehungsweise den externen Rechteinhabern. Das Veröffentlichen von Bildern in Print- und Online-Publikationen sowie auf Social Media-Kanälen oder Webseiten ist nur mit vorheriger Genehmigung der Rechteinhaber erlaubt. [Mehr erfahren](#)

### **Conditions d'utilisation**

L'ETH Library est le fournisseur des revues numérisées. Elle ne détient aucun droit d'auteur sur les revues et n'est pas responsable de leur contenu. En règle générale, les droits sont détenus par les éditeurs ou les détenteurs de droits externes. La reproduction d'images dans des publications imprimées ou en ligne ainsi que sur des canaux de médias sociaux ou des sites web n'est autorisée qu'avec l'accord préalable des détenteurs des droits. [En savoir plus](#)

### **Terms of use**

The ETH Library is the provider of the digitised journals. It does not own any copyrights to the journals and is not responsible for their content. The rights usually lie with the publishers or the external rights holders. Publishing images in print and online publications, as well as on social media channels or websites, is only permitted with the prior consent of the rights holders. [Find out more](#)

**Download PDF:** 13.01.2026

**ETH-Bibliothek Zürich, E-Periodica, <https://www.e-periodica.ch>**

SWISSBAU 2018

# Die Baubranche trifft sich in Basel

Redaktion: Anna-Lena Walther

## Collaboration – alle zusammen oder jeder für sich?

Die Swissbau 2018 steht zum ersten Mal überhaupt unter einem übergeordneten Motto. So heisst es im Januar in Basel: «Collaboration – alle zusammen oder jeder für sich?». Im Zentrum steht die Digitalisierung mit all ihren Facetten und Herausforderungen für die Baubranche. Nebst den beiden bekannten Formaten Ausstellung und Swissbau Focus präsentiert die Messe die Sonderchau Swissbau Innovation Lab.

An der grössten Baumesse der Schweiz präsentieren rund 1000 Aussteller ihre Produkte und Dienstleistungen zu den Themen Planen, Bauen, Nutzen & Betreiben. Im Zentrum steht der Lebenszyklus eines Bauwerks, verteilt auf die Bereiche Planung, Rohbau und Gebäudehülle, Gebäudetechnik sowie Innenausbau.

Swissbau Focus ist das Veranstaltungs- und Netzwerkformat der Swissbau – an rund 70 Veranstaltungen wird diskutiert, Fachwissen vermittelt und sich vernetzt.

Die zentralen Elemente des Innovation Lab sind das Innovation Village und der iRoom. Im iRoom können Besucherinnen und Besucher ein der Realität nachempfundenes Bauprojekt aktiv mitgestalten. Dabei werden Augmented-Reality-Technologien eingesetzt. Im Innovation Village präsentieren Hersteller, Opinion Leaders, Planer und Forscher ihre neuesten Produkte und Lösungen rund um das Thema «Digitales Bauen».



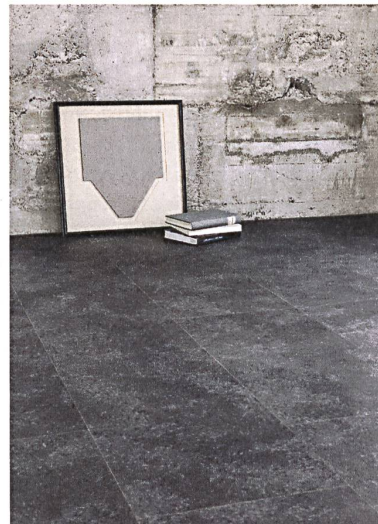
SWISSBAU 2018

Messe Basel  
16. bis 20. Januar 2018  
Dienstag bis Freitag 9 bis 18 Uhr,  
Samstag 9 bis 17 Uhr  
[www.swissbau.ch](http://www.swissbau.ch)

## Eternit

Mit Swisspearl Floor hebt die Eternit (Schweiz) AG das Wunschkind vieler Architektinnen und Architekten aus der Taufe: ein Boden aus dem beliebten Material Faserzement. Der mineralische Boden mit besonderer Optik und Haptik ist Ausdruck eines Stilbekenntnisses zu Form und Gestaltung und setzt in vielerlei Hinsicht neue Massstäbe. Der Boden inklusive Trittschalldämmung ist dank Klick-System schnell verlegt und eignet sich für grosse und kleine Flächen.

**SBC2** [www.eternit.ch](http://www.eternit.ch)  
Halle 1.0 | Stand C14



## Franke

Der innovative und leistungsfähige Kochfeldabzug «Mythos» von Franke spart in der Küche viel Platz, denn er saugt die Kochdünste direkt dort ein, wo sie entstehen. Der Abzug ist mit einer intelligenten Touch-Control-Technik ausgestattet und verfügt über die Energieklasse A+. Passend dazu ist ein elegantes und aus resistentem Glas gefertigtes Induktionskochfeld erhältlich. Diskret und voll integriert in der Küchenabdeckung kann der Kochbereich perfekt in ein wohnliches Umfeld eingefügt werden – ob als Insellösung, vor einem Fenster oder in Räumen mit Dachschräge.

**SBC2** [www.franke.ch](http://www.franke.ch)  
Halle 2.1 | Stand F72

## IGP

IGP-LivingSurfaces verleihen Oberflächen eine lebendige Anmutung und schützen in hochwetterfester Qualität. Die Pulverlacke der IGP-LivingSurfaces-Oberflächenreihe ist für den Einsatz im Architekturbereich geeignet und wird in den Kategorien Mikro-Sprenkel, Wellenrelief und Kornstruktur angeboten. Alle Oberflächen sind drittzertifiziert nach den Gütebedingungen der Qualicoat und entsprechen hinsichtlich Glanz- und Farbtonstabilität, sowie bei Filmmechanik und Korrosionswiderstand den Anforderungen der Bewitterungsklasse 2.

[www.igp-powder.com](http://www.igp-powder.com)  
Halle 1.1 | Stand B78





**Schmelzpunkt  
> 1000 °C**

Steinwolle von Flumroc.  
**Brandschutz schafft  
Sicherheit.**

[www.flumroc.ch/1000grad](http://www.flumroc.ch/1000grad)







Wir freuen uns auf Ihren Besuch!

Halle 1.1, Stand C185

16. – 20. Januar 2018



DACHCOM



Modell Avance New LED eingebaut

**SWISS  
BAU**

**16. bis 20. Januar 2018, Basel**  
**Besuchen Sie uns in der Halle 2.2 am Stand D19.**



«Keller-Spiegelschränke überzeugen mich, weil die Qualität stimmt und sie aus Schweizer Produktion stammen.»

Flavio Crainich, Architekt  
 Atlantis AG, Wallisellen

**Keller** Spiegelschränke  
[www.guten-morgen.ch](http://www.guten-morgen.ch)



# 10

Spezialisten

# 550

realisierte Projekte

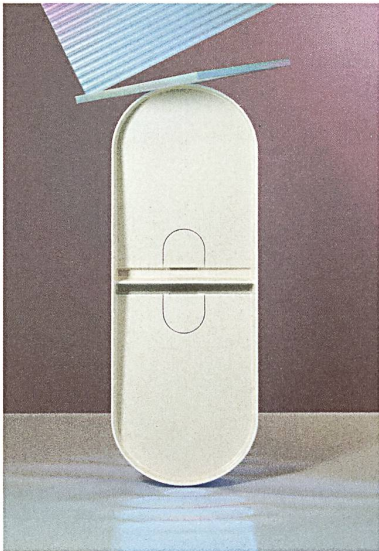
**pbf.ch | metallbau  
planung**

**Fassaden**  
 Beratung | Entwicklung | Submission

Sie suchen Profis?  
 Planen Sie mit uns!

PBF Fassadentechnik GmbH Tel. +41 (0)71 310 29 29  
 CH-9030 Abtwil [www.pbf.ch](http://www.pbf.ch)





### Keramik Laufen

Anlässlich der Swissbau 2018 präsentiert der Schweizer Badhersteller Keramik Laufen die dritte Generation SaphirKeramik, die aus der Feder der renommierten Designerin Patricia Urquiola stammt. Zudem schreibt Keramik Laufen die Erfolgsgeschichte eines Badklassikers weiter und präsentiert diesen neu als Komplettbadkonzept. Ein weiteres Hauptmerkmal der Ausstellung sind die spülrandlosen WCs. Dieser Komfort soll künftig in allen Badkollektionen von Keramik Laufen zu finden sein, weshalb das Unternehmen sukzessive sein WC-Sortiment überarbeitet. Nicht zuletzt ist auch das Dusch-WC ein zentrales Thema der Swissbau-Präsentation 2018. •

**SBCZ** [www.laufen.ch](http://www.laufen.ch)  
Halle 2.2 | Stand A18



### Kaldewei

«Cayonoplan» ist die Antwort von Kaldewei für kostenbewusste Bauherrschaften und Modernisierer. Die emaillierte Duschfläche lässt sich einfach und schnell installieren, wenn nötig auch aufgesetzt auf den gefliesten Boden. Mit 19 verschiedenen Abmessungen überzeugt Cayonoplan durch eine grosse Massvielfalt. Cayonoplan ist in sämtlichen Mattfarben der «Coordinated Colours Collection» erhältlich. Optional lässt sie sich ausserdem mit der rutschhemmenden Oberflächenvergütung «Kaldewei Secure Plus» veredeln. Cayonoplan und weitere Neuheiten finden Sie am Kaldewei-Stand an der Swissbau. •

**SBCZ** [www.kaldewei.ch](http://www.kaldewei.ch)  
Halle 2.2 | Stand A14



Die mit **SBCZ** markierten Firmen bzw. Produkte sind in der Schweizer Baumuster-Centrale SBCZ in Zürich vertreten.



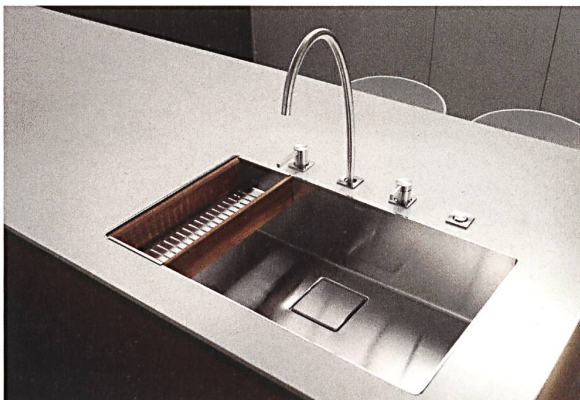
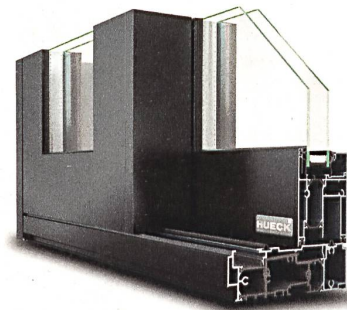
[www.baumuster.ch](http://www.baumuster.ch)

Weitere Informationen finden Sie auch auf [www.espazium.ch](http://www.espazium.ch)

### Hueck

Die Hueck Swiss AG präsentiert auf der Swissbau aktuelle Neu- und Weiterentwicklungen ihrer Aluminiumfenster-, -türen- und -fassadensysteme, so zum Beispiel die zweispurige Hebeschiebe-/Schiebekonstruktion «Hueck Volato M+», die vielfältige Gestaltungsmöglichkeiten für Fenster und Türen bietet. «Volato m+» ist hochwärmegedämmt und hat eine verdeckte Entwässerung. Ein Schwerpunkt der Ausstellung ist das Thema Sicherheit, mit Lösungen zum Brand-, Schall- und Einbruchschutz. •

[www.hueck.com](http://www.hueck.com)  
Halle 1.0 | Stand B24



### KWC

Mit ganzheitlichen Konzepten von Spüle und Armatur perfektioniert KWC diesen Arbeitsbereich und stellt an der Swissbau 2018 gleich drei Gesamtlösungen ins Rampenlicht, darunter KWC ERA: Reduziert und präzise definieren Spüle und Armatur einen völlig neuen Look im exklusiven Materialmix von Teak und Edelstahl. Die Spülen sind grossräumig, das Abtropfteil und weitere Funktionen sind in der Spüle über intelligente Zubehörteile integriert. Die Armatur ist in Design und Funktion darauf abgestimmt. •

**SBCZ** [www.kwc.ch](http://www.kwc.ch)  
Halle 2.2 | Stand A32 und B34






**Neues Sortiment**  
mit Steghöhen bis 180 mm und verbesserter Statik.

Swissbau 2018 Stand C53, Halle 1.0

## TRAGEND. ELEMENTAR. MONTAWALL®.

Wandkassetten aus Stahl  
für Industrie-, Verkehrs- und Sport-  
bauten mit oder ohne Akustik-  
Perforation.

Montana Bausysteme AG  
CH - 5612 Villmergen  
Tel. + 41 56 619 85 85  
[www.montana-ag.ch](http://www.montana-ag.ch)

 swiss quality

## IGP-LivingSurfaces

Ein Bekenntnis zur Einzigartigkeit

Perfekt unvollkommen: IGP-LivingSurfaces verleihen Oberflächen eine lebendige Anmutung und schützen in perfekter hochwetterfester Qualität. Die IGP-LivingSurfaces Oberflächenreihe ist hervorragend geeignet für den Einsatz im Architekturbereich und wird in den Kategorien Mikro-Sprenkel, Wellenrelief und Kornstruktur angeboten. Drei Spielarten der Natur, die Ihre Oberfläche zum Erlebnis werden lassen.

Erfahren Sie mehr über IGP-LivingSurfaces  
unter: [www.igp-powder.com](http://www.igp-powder.com)

IGP Pulvertechnik AG  
CH-9500 Wil  
Telefon +41 (0)71 929 81 11  
[www.igp-powder.com](http://www.igp-powder.com)  
[info@igp-powder.com](mailto:info@igp-powder.com)

Ein Unternehmen der DOLD GROUP

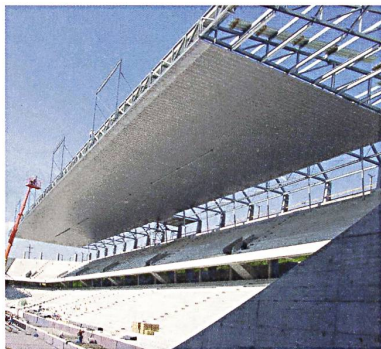


Swissbau 2018  
Besuchen Sie uns am Stand B78  
in der Halle 1.1  
16. – 20. Januar 2018, Basel



POWDER COATINGS.

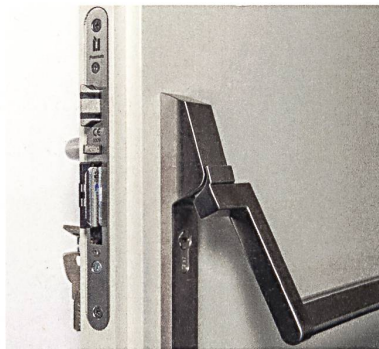




## Montana

Montawall®-Wandkassetten sind tragende Kassetten aus Stahl für Industrie-, Verkehrs- und Sportbauten, mit oder ohne Akustikperforation. Montawall® ermöglicht einen einfachen, preiswerten Aufbau mit sehr guten Isolationswerten. Das neue Sortiment beinhaltet Steghöhen von 80 bis 180 mm in den Breiten 400, 500 und 600 mm. Zudem fallen die statischen Werte der Kassetten nun besser aus, sodass Spannweiten bis zu 10 m erreicht werden können. •

montana-ag.ch  
Halle 1.0 | Stand C53



## Süd-Metall

«ÜLock-B Battery» ist eine der Neuheiten im Bereich Schliesssysteme von Südmetall. Die Technik des Schlosses steckt im Schlosskasten selbst, sodass diese gegen Manipulation geschützt ist. Das Schloss verfügt über eine Panikfunktion und Selbstverriegelung. Die Energieversorgung wird durch zwei Standard-Long-Life-AAA-Batterien im Innern des Schlosses sichergestellt. Es kann mit verschiedensten Ansteuerungssystemen bedient werden, beispielsweise per Fingerprint, RFID oder über eine Tastatur. •

www.suedmetall.ch  
Halle 1.0 | Stand A30

## CRB

Die Standards von CRB erleichtern die Zusammenarbeit der an einem Bauprojekt Beteiligten und bilden die Basis für den Datenaustausch. Warum sie gerade auch für die Digitalisierung von grosser Bedeutung sind, erfahren die Messebesucher an verschiedenen von CRB organisierten Veranstaltungen. Wer sich mit Experten und Berufskollegen austauschen will oder aktuelle Informationen zu den CRB-Standards sucht, ist in der Lounge F25 in Halle 1.0 am richtigen Ort. •

SBCZ [www.crb.ch](http://www.crb.ch)  
Halle 1.0 | Lounge F25



### IN DER VITRINE PRÄSENTIERT

Die Angaben zu Firmen, Produkten und Dienstleistungen basieren auf Firmeninformationen. Auf den Abdruck solcher Hinweise besteht kein Anspruch. Die Redaktion behält sich Kürzungen vor. Bitte senden Sie Ihre Informationen an TEC21, Postfach, 8036 Zürich, oder an [produkte@tec21.ch](mailto:produkte@tec21.ch)

## Weiterbildung



### Bildungszentrum Baubiologie

Eine nachhaltige Bauwirtschaft handelt ökonomisch, sozial und ökologisch verantwortungsvoll. Das Bildungszentrum Baubiologie vermittelt Fachwissen für die Umsetzung einer nachhaltigen Baukultur im umfassenden Sinn. Themen des gesunden und nachhaltigen Bauens werden in verschiedenen Kursen angeboten: Gesundes Innenraumklima, Energieeffizienz, umwelt- und ressourcenschonendes Bauen, Materialwahl, Gestaltung etc. Die berufsbegleitende modulare Weiterbildung zum Thema Baubiologie kann mit der eidg. Berufsprüfung abgeschlossen werden. •

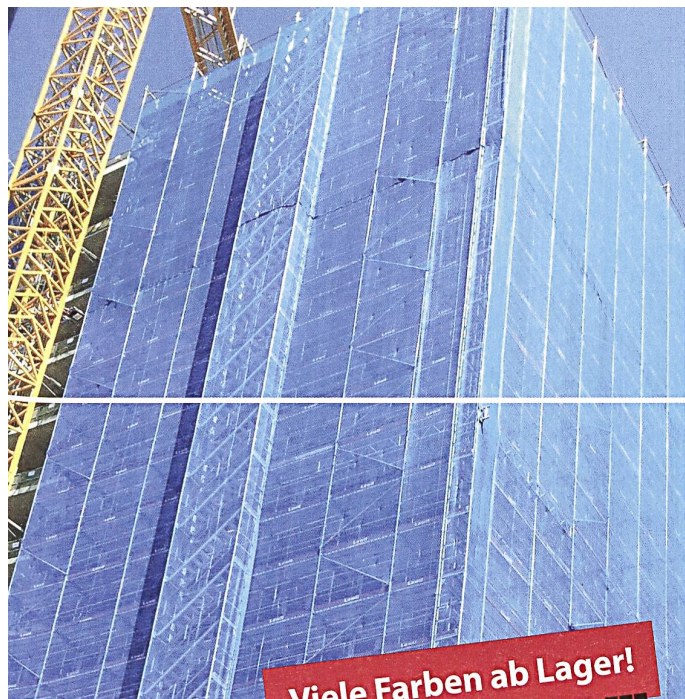
[www.bildungszentrumbaubio.ch](http://www.bildungszentrumbaubio.ch)

## Urban Management

Das neue Certificate of Advanced Studies (CAS) in Urban Management an der Universität Zürich fokussiert auf die Gebiets- und Stadtentwicklung. Nutzungskonflikte, kleinteilige Grundeigentumsverhältnisse und widersprüchliche Anforderungen von Politik und Gesellschaft bringen die Raumplanung und Immobilienprojektentwicklung an ihre Grenzen. Areal- und Projektentwicklungen bedingen heute eine intensive Zusammenarbeit zwischen der Immobilienwirtschaft und der öffentlichen Hand. Deshalb braucht es auf beiden Seiten Führungskräfte, die die andere Seite verstehen und Transformationen effektiv steuern können – solche Leute wird der neue Studiengang ab dem Frühjahr 2018 ausbilden. •

[www.curem.uzh.ch](http://www.curem.uzh.ch)





**Viele Farben ab Lager!**

#### Farbige Netze

- Materialgewicht 50–200 g/m<sup>2</sup>
- PE-Bändchengewebe
- auf Rollen oder auf Wunsch konfektioniert



... alle Gerüstschutznetze

# Mehr Farbe auf Ihrer Baustelle.

**Farbige und bedruckte Staub- & Sicht-  
schutznetze** für höhere Aufmerksamkeit und  
attraktiveren Schutz Ihrer Baustelle



**loyal trade**  
die planen-profis!

Rietstrasse 1 · 8108 Dällikon  
Telefon 044 760 17 77 · Fax 044 761 06 30  
[www.loyaltrade.ch](http://www.loyaltrade.ch) · [info@loyaltrade.ch](mailto:info@loyaltrade.ch)

# ÜLOCK

**Funk-Sicherheits-  
schlösser mit  
induktiver Energie-  
übertragung.**

**Ohne Batterie.  
Ohne Kabel.**



#### Die Vorteile vom ÜLock-B Inductive sind:

- designorientiert
- mit allen gängigen Beschlägen kombinierbar
- kein Batteriewechsel
- keine Verkabelung des Türblatts
- manipulationsgeschützt

**Sowohl in Vollblatt- als auch in  
Rohrrahmen-Ausführung verfügbar!**

#### Ansteuerungsmöglichkeiten:



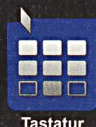
Handsender



Fingerscan



RFID



Tastatur



I/O Modul

**Südmetail**  
+

[www.suedmetall.ch](http://www.suedmetall.ch)






**BRANDSICHER!**

# VKF Brandschutz- Anwendungen 25469

V K F  A E A I



Mattenhof 1+2 in Kriens  
Bauherrschaft + Projektentwicklung: Mobimo AG, Küssnacht  
Kunde: Implen AG, Basel  
Bauingenieure: Wismer + Partner AG Rotkreuz/  
Basler + Hofmann AG Luzern

- Gemäss Bauproduktengesetz –  
zertifiziert durch S-Cert 
- Riesiges Sortiment
- Korrekte Bemessung gemäss  
gültigen Normen
- Kundenfreundliche Projektabwicklung
- Wirtschaftliche Produktion



Alphabeton AG  
Murmattenstrasse 6 · 6233 Büron  
Telefon 041 496 02 00 · Fax 041 496 02 01  
info@alphabeton.ch · www.alphabeton.ch



## aufmerksam

«Wer aufmerksam durchs Leben geht, kann  
frühzeitig auf Veränderungen reagieren.  
Was für mich gilt, soll auch für meine  
Pensionskasse gelten.»

Evelyn Zenklusen Mutter  
Naturwissenschaftlerin, Ingenieurbüro



Pensionskasse der  
Technischen Verbände  
SIA STV BSA FSAI USIC  
3000 Bern 14  
T 031 380 79 60  
www.ptv.ch

aufmerksam · unabhängig · verantwortungsbewusst