

Zeitschrift: Tec21
Herausgeber: Schweizerischer Ingenieur- und Architektenverein
Band: 143 (2017)
Heft: [46-47]: Stadt aus Holz = Ville en bois = Città in legno

Rubrik: Neues aus der Holzbranche

Nutzungsbedingungen

Die ETH-Bibliothek ist die Anbieterin der digitalisierten Zeitschriften auf E-Periodica. Sie besitzt keine Urheberrechte an den Zeitschriften und ist nicht verantwortlich für deren Inhalte. Die Rechte liegen in der Regel bei den Herausgebern beziehungsweise den externen Rechteinhabern. Das Veröffentlichen von Bildern in Print- und Online-Publikationen sowie auf Social Media-Kanälen oder Webseiten ist nur mit vorheriger Genehmigung der Rechteinhaber erlaubt. [Mehr erfahren](#)

Conditions d'utilisation

L'ETH Library est le fournisseur des revues numérisées. Elle ne détient aucun droit d'auteur sur les revues et n'est pas responsable de leur contenu. En règle générale, les droits sont détenus par les éditeurs ou les détenteurs de droits externes. La reproduction d'images dans des publications imprimées ou en ligne ainsi que sur des canaux de médias sociaux ou des sites web n'est autorisée qu'avec l'accord préalable des détenteurs des droits. [En savoir plus](#)

Terms of use

The ETH Library is the provider of the digitised journals. It does not own any copyrights to the journals and is not responsible for their content. The rights usually lie with the publishers or the external rights holders. Publishing images in print and online publications, as well as on social media channels or websites, is only permitted with the prior consent of the rights holders. [Find out more](#)

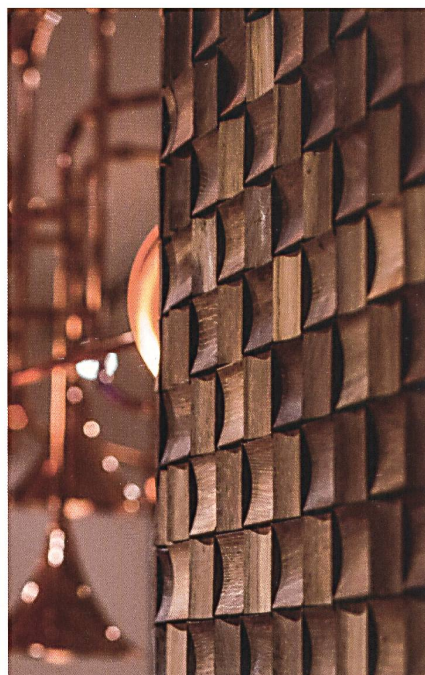
Download PDF: 12.01.2026

ETH-Bibliothek Zürich, E-Periodica, <https://www.e-periodica.ch>

Neues aus der Holzbranche



1



2



3

1 Kaufmann Oberholzer

optiholz ist ein Holzelementensystem, das aus massivem Holz ohne Fremdstoffe wie Leim oder Metall besteht. Brettstapel werden nach dem Klemm-Dübel-Verfahren hergestellt, indem getrocknete Buchendübel in Löcher getrieben werden. Durch den Feuchtigkeitsausgleich quellen sie auf, klemmen im Bohrloch fest und halten die seitlich gestapelten Bretter zusammen. Es werden Elemente in den Stärken von 60 bis 240 mm und einer Länge bis zu 13 m gefertigt. Sie sind so genau bearbeitet, wie das sonst nur beim Brett-schicht-holz möglich ist. optiholz eignet sich für Aufstockungen, Anbauten und Mehrfamilienhäuser in städtischen Gebieten.

www.kaufmann-oberholzer.ch

2 Wibatec

Die broDesign Holzmosaikserie bietet eine Vielzahl an Gestaltungsmöglichkeiten für Wohn- oder Geschäftsräume. Die flexiblen Kacheln mit einem schwarzen Vlies auf der Rückseite können gerade, gewölbt oder kreisförmig verlegt werden; es gibt sie in verschiedenen Formaten und Grössen. Sie benötigen zudem keine Oberflächenversiegelung und müssen nicht ausgefugt werden. Selbstverständlich lassen sie sich aber auf Wunsch streichen oder beizen. Neben Eiche werden demnächst weitere Holzarten verfügbar sein.

www.wibatec.ch

3 Pollmeier BauBuche

Mit der Entwicklung der «BauBuche» hat Pollmeier das Potenzial heimischen Laubholzes für konstruktive Anwendungen erkannt. Zu Furnierschichtholz verarbeitetes Buchenholz weist nicht nur eine hohe Festigkeit auf, sondern ist auch optisch ansprechend: Während Massivholzprodukte die klassische Holzmaserung zeigen, hat die BauBuche ein homogenes Oberflächenbild, bei dem die hellen Buchenfurniere in regelmässigen Abständen von feinen, dunklen Leimfugen unterbrochen werden. Dadurch wird BauBuche vielfältig anwendbar und lässt sich sowohl mit mineralischen Materialien als auch mit anderen Holzarten kombinieren.

www.pollmeier.com