

Zeitschrift: Tec21
Herausgeber: Schweizerischer Ingenieur- und Architektenverein
Band: 143 (2017)
Heft: 7-8: Mein Haus ist mein Kraftwerk

Werbung

Nutzungsbedingungen

Die ETH-Bibliothek ist die Anbieterin der digitalisierten Zeitschriften auf E-Periodica. Sie besitzt keine Urheberrechte an den Zeitschriften und ist nicht verantwortlich für deren Inhalte. Die Rechte liegen in der Regel bei den Herausgebern beziehungsweise den externen Rechteinhabern. Das Veröffentlichen von Bildern in Print- und Online-Publikationen sowie auf Social Media-Kanälen oder Webseiten ist nur mit vorheriger Genehmigung der Rechteinhaber erlaubt. [Mehr erfahren](#)

Conditions d'utilisation

L'ETH Library est le fournisseur des revues numérisées. Elle ne détient aucun droit d'auteur sur les revues et n'est pas responsable de leur contenu. En règle générale, les droits sont détenus par les éditeurs ou les détenteurs de droits externes. La reproduction d'images dans des publications imprimées ou en ligne ainsi que sur des canaux de médias sociaux ou des sites web n'est autorisée qu'avec l'accord préalable des détenteurs des droits. [En savoir plus](#)

Terms of use

The ETH Library is the provider of the digitised journals. It does not own any copyrights to the journals and is not responsible for their content. The rights usually lie with the publishers or the external rights holders. Publishing images in print and online publications, as well as on social media channels or websites, is only permitted with the prior consent of the rights holders. [Find out more](#)

Download PDF: 12.01.2026

ETH-Bibliothek Zürich, E-Periodica, <https://www.e-periodica.ch>

SCHÄR BURI ARCHITEKTEN BSA SIA

Für unsere anspruchsvollen Projekte für öffentliche und private Bauherren in unterschiedlichsten Bereichen suchen wir per sofort oder nach Vereinbarung eine/n

Architekten/Architektin ETH / FH mit Erfahrung in der Ausführungsplanung und Umsetzung. Sie bearbeiten selbstständig Kleinprojekte von A bis Z oder Teilbereiche grosser Projekte innerhalb eines Teams.

Dipl. Bauleiter/in oder Architekt/in, Techniker/in mit ausgeprägtem Architekturverständnis und langjähriger Erfahrung in Detailplanung und Ausführung. Sie führen und koordinieren selbstständig kleinere Baustellen ab Ausführungsplanung bis Bauvollendung (keine Grossprojekte) und kennen sich bestens in der Bauadministration (Submissionswesen, Kostenbewirtschaftung) aus. CAD-Kenntnisse sind Voraussetzung.

Wir bieten Ihnen spannende und vielseitige Projekte, eine Arbeitsstelle mit hoher Eigenverantwortung in einem engagierten Team von rund 20 Mitarbeitenden.

Wir freuen uns auf Ihre aussagefähige und vollständige Bewerbung an: Schär Buri Architekten BSA SIA, Ostermündigenstrasse 73, 3006 Bern, info@schaerburi.ch



Linthebene-Melioration in den Kantonen Schwyz und St. Gallen

Die Linthebene-Melioration ist eine öffentlich-rechtliche Anstalt mit eigener Rechtspersönlichkeit. In einem Gebiet von über 4200 Hektaren Fläche sind die Werkanlagen (Drainagen, Pumpstationen, Kanäle, Strassen, Brücken und Windschutzstreifen) dauernd zu unterhalten, zu erneuern und zu ergänzen.

Infolge Pensionierung des bisherigen Stelleninhabers wird die Stelle des Stellvertreters des Geschäftsführers neu besetzt. Wir suchen eine/n

Dipl. Ingenieur/in ETH oder FH

Folgende Aufgaben fallen in den Verantwortungsbereich dieser Stelle: Überwachung des Zustandes der Werkanlagen, Umsetzung von Konzepten, Planung und Leitung von Unterhalts- und Erneuerungsbauarbeiten, Bauleitungen, Ausschreibung von Drittaufträgen entsprechend der Submissionsgesetzgebung. In folgenden Bereichen vertreten Sie den Leiter: Personalwesen, Öffentlichkeitsarbeit, Kommissionsarbeit.

Sie verfügen über ein abgeschlossenes Studium als Ingenieur/in ETH oder FH in Richtung Bauingenieurwesen oder Kulturtechnik und haben bereits Berufserfahrung, vorzugsweise im vielfältigen Gebiet des Meliorationswesens. Sie haben die Ausbildung zur ökologischen Baubegleitung absolviert oder bringen die Bereitschaft mit, diese Ausbildung berufsbegleitend zu absolvieren. Die Stelle bietet grossen Handlungsspielraum. Wenn Sie Freude am Arbeiten in einem sich stark im Umbruch befindenden Umfeld haben und auch den vielseitigen Umgang mit Grundeigentümern, Bewirtschaftern, Behörden und Auftragnehmern schätzen, dann gehören Sie zur Personengruppe, die wir ansprechen.

Stellenantritt nach Vereinbarung. Ihre schriftliche Bewerbung mit den üblichen Unterlagen (wie Lebenslauf, Zeugnissen, Referenzen, Foto etc.) richten Sie bitte bis zum 31. März 2017 an die Linthebene-Melioration, Technische Leitung, Stichwort «Stv. Leiter», Postfach 321, 8730 Uznach.

Für Auskünfte stehen Ihnen der Geschäftsführer, Stephan Hauser (Tel. 055 285 97 97), und der heutige Stelleninhaber, Hermann Jordan (Tel. 055 285 97 93), gerne zur Verfügung.



Projektleiter/in (80 – 100%)

Der Regionalverkehr Bern-Solothurn (RBS) gehört mit jährlich über 25 Millionen Reisenenden bei Bahn und Bus zu den bestfrequentierten Unternehmen des öffentlichen Verkehrs der Schweiz.

Aufgaben: In der Funktion als Projektleiter/in führen und begleiten Sie die beauftragten Planer und Unternehmer (Qualität, Termine, Kosten, Sicherheit) in Koordination mit internen Fachstellen und wickeln Projekte von der Planung bis hin zur Inbetriebnahme ab. Das spannende und vielfältige Berufsumfeld bietet viele interdisziplinäre Aufgaben und deckt ein breites Spektrum des Bauingenieurwesens ab. Neben der Betreuung von Ausbauprojekten im Bahnbereich gehört auch der konstruktive Ingenieurbau mit den Bereichen Brücken, Tunnel und Stützbauwerke zu Ihrem Aufgabenbereich.

Anforderungen: Sie verfügen über ein abgeschlossenes Bauingenieurstudium (FH, ETH) oder über eine gleichwertige Ausbildung und bringen einige Jahre Berufserfahrung in Projektierung und Projektleitung mit. Kenntnisse im allgemeinen Tiefbau und konstruktiven Ingenieurbau werden vorausgesetzt. Erfahrung im Eisenbahnwesen ist von Vorteil. Wir erwarten von Ihnen Motivation, Neugier, Teamfähigkeit, gutes Durchsetzungsvermögen sowie Freude am Beruf. Sie sind zuverlässig, offen für Neues und haben eine gute mündliche und schriftliche Ausdrucksfähigkeit.

Wir bieten ein dynamisches und unkompliziertes Umfeld und eine flexible Arbeitsweise mit Arbeitsort an zentraler Lage in Worblaufen. Moderne Arbeitsmittel, attraktive Arbeitsbedingungen sowie interessante Weiterbildungsmöglichkeiten sind für uns eine Selbstverständlichkeit.

Für weitere Informationen stehen Ihnen Daniel Spring, Leiter Infrastruktur, Tel. 031 925 56 19 oder Pascal Spycher, Leiter Personaldienst, Tel. 031 925 55 59 gerne zur Verfügung.

Wir freuen uns auf Ihre Bewerbung per E-Mail an daniel.spring@rbs.ch oder per Post an Regionalverkehr Bern-Solothurn, Tiefenastrasse 2, Postfach, 3048 Worblaufen.

Regionalverkehr Bern-Solothurn
Mehr Information unter www.rbs.ch & info@rbs.ch



Bauingenieur/in ETH/FH 80 - 100%

Als Bauingenieur/in sind Sie vorwiegend für die Projektleitung von Kantons- und Nationalstrassen sowie Kunstbauten verantwortlich. Im Weiteren sind Sie für verschiedene Oberbauleitungen zuständig und Sie sind Sicherheitsbeauftragte/r der Strassensicherheit.

Weitere Informationen finden Sie unter www.ow.ch/Stellenbörse.

Haben wir Ihr Interesse geweckt? Dann senden Sie uns Ihre Bewerbung bis zum 6. März 2017 an unten stehende Adresse.



Kanton
Obwalden

Personalamt Obwalden
St. Antonistrasse 4, 6061 Sarnen
041 666 64 65
personalamt@ow.ch, www.ow.ch



Saubere Anlagen sind Ihre Sache!

Als erfahrene/r Ingenieur/in, Chemiker/in o. ä. übernehmen Sie Verantwortung bei der Emissionsminderung von schadstoffemittierenden Anlagen und ergänzen unser Team als

Fachspezialist/in Luftreinhaltung (80 – 100 %)

In der Dienststelle **Umwelt und Energie (uwe)** sind Sie für ein breites Spektrum gewerblicher und industrieller Anlagen zuständig und sorgen für deren sauberen Betrieb. Mehr Informationen: www.stellen.lu.ch

Dienststelle Personal

stellen.lu.ch

FERRARI ARCHITECTES

cherche

Architecte diplômé(e) ETH

Pour projets et développements de projets

Date d'entrée : à convenir

Prière de faire vos offres par écrit uniquement.

Jean-Baptiste Ferrari et Associés S.A.
Case postale 6162 – 1002 Lausanne
secretariat@ferrari-architectes.ch

jaegerbaumanagement.ch

Wir sind ein auf Baurealisation spezialisiertes Büro im Hochbau und übernehmen für die öffentliche Hand, Institutionen und Private in der Deutschschweiz Projektleitungs- und Bauleitungsaufgaben.

Wir suchen zur Ergänzung unseres Teams **in Zürich (ab Mitte 2019 in Basel)** nach Vereinbarung in Vollzeitstelle eine/n

Bauleiter/in Projektleiter/in

mit Erfahrung im Laborbau

Sie verfügen über einen Abschluss als dipl. Architekt/in ETH/FH, dipl. Techniker/in Hochbau HF oder eidg. dipl. Bauleiter/in HFP sowie einige Jahre Bauleitungs- oder Projektleitungserfahrung.

Sie bearbeiten innerhalb eines Teams ein Laborprojekt in Basel.

Wir bieten Ihnen zeitgemässe Anstellungs- und Entlohnungsbedingungen und individuelle Weiterbildungsmöglichkeiten.

Bitte senden Sie Ihre Bewerbungsunterlagen mit der Post an die Adresse in Zürich oder per E-Mail an Valentina Bretti, v.bretti@jaegerbaumanagement.ch.



Bei ANLIKER zum Erfolg beitragen als

ARCHITEKT/IN

FÜR DIE ANLIKER GENERALUNTERNEHMUNG

Abwechslungsreiche Projekte, grosse Eigenverantwortung, interessante Anstellungsbedingungen bei einem der bedeutendsten GesamtbauDienstleistern der Schweiz mit 1'300 Mitarbeitenden.

Für die Bewerbung und weitere Informationen:

www.anliker.ch/stellen oder Urs Schmid
Personalleiter, Telefon 041 268 85 34

K N E L L W O L F

■ SPEZIALISTEN FÜR PLANUNG BAU IMMOBILIEN

Führungsaufgabe in der Bauherrenvertretung

Unsere Auftraggeberin ist eine grosse öffentliche Institution in **Zürich** mit einem Immobilienportfolio von rund 2000 Objekten. Mehrere Hundert kleinere, mittelgrosse und grosse Bauprojekte mit Bausummen bis hin zu dreistelligen Millionenbeträgen sind jeweils parallel in Planung/Bau. Für ein komplexes und städtebaulich anspruchsvolles Grossprojekt suchen wir eine dynamische und unternehmerisch denkende Persönlichkeit als

Projektmanager Grossprojekte

Das Aufgabenspektrum. Beginnend mit der Frühphase eines Projekts im mittleren dreistelligen Millionenbereich übernehmen Sie die Leitung des gesamten Projektmanagements. Mit Einstieg in Machbarkeit, Vorstudie und Projektstrategie stellen Sie als Bauherrenvertreter zu Beginn die wichtigsten Weichen und verstehen es, im Verlauf des Projekts ein gut funktionierendes internes Team zusammenzustellen. Sie führen das Projektteam, das sich aus Investoren, Eigentümervertretern, Nutzern und noch zu bestimmenden Planern (Wettbewerb) zusammensetzt, umsichtig und durchsetzungsstark. Sie steuern die komplexen Planungs- und Bauprozesse hinsichtlich Kosten, Terminen, Qualität und Risiken mit feiner Klinge und hohem architektonischen Verständnis und sind in der Lage, speditiv Interessenskonflikte aufzulösen.

Ihr Profil. Sie verfügen über eine Ausbildung als **Architekt ETH** und haben idealerweise eine Weiterbildung im Bereich Betriebswirtschaft absolviert. Seit mindestens zehn Jahren leiten Sie komplexe Bauvorha-

ben mit Fokus auf Vorstudien und Machbarkeit bis Baubeginn und verfügen auch über Erfahrung auf Bauherrenseite, in Planerwahlverfahren etc. Aufgrund Ihres bisherigen Werdegangs sind Sie geübt im Umgang mit unterschiedlichen internen und externen Fachspezialisten, interdisziplinären Projektteams sowie in der Kommunikation im anspruchsvollen politischen Umfeld und in Fachgremien. Sie sind ein unternehmerisch denkender Machertyp, der mit subtiler Überzeugungskraft führt und eigenständig speditiv Entscheidungen treffen und vertreten kann.

Spricht Sie diese Top-Position an, in der Sie Spuren hinterlassen? Dann rufen Sie Claudia Willi für weitere Informationen an oder senden Sie uns Ihre elektronischen Bewerbungsunterlagen. Wir garantieren Ihnen selbstverständlich absolute Diskretion.

Knellwolf + Partner AG

Tödistrasse 51 | 8002 Zürich | T 044 311 41 60
claudia.willi@knellwolf.com | www.knellwolf.com



Fachhochschule Nordwestschweiz
Hochschule für Architektur, Bau und Geomatik

Die Fachhochschule Nordwestschweiz FHNW umfasst neun Hochschulen. An der Hochschule für Architektur, Bau und Geomatik, Kompetenzzentrum Digitales Entwerfen und Bauen, ist per 01.04.2017 oder nach Vereinbarung folgende Stelle mit Arbeitsort Muttenz zu besetzen:

Wissensch. Mitarbeiter/in (80–100 %) Digitales Entwerfen und Bauen – VDC/BIM (Lehrmittel/Lehre)

Ihre Aufgaben: Leitung und Mitverfassen von Lehr- und Lernpublikationen zu digitalen Planungs- und Bauprozessen; Mitarbeit bei Forschungsprojekten und Dienstleistungsaufträgen; Verbreitung und Umsetzung von Inhalten in Form von Fachartikeln, Berichten und Konferenzbeiträgen; Mitarbeit in der Akquisition; Unterstützung des Studienbetriebs in der Aus- und Weiterbildung; zielgruppengerechte Berichterstattung

Ihr Profil: Guter Studienabschluss als Architekt/in oder Ingenieur/in mit Diplom (ETH/Uni) bzw. M.A./M.Sc./M.Eng. (FH/ETH/Uni); erste relevante Berufserfahrung im Hoch- und/oder Tiefbau; gute Fachkenntnisse der digitalen Planungs- und Bauprozesse; sehr gutes Deutsch in Wort und Schrift; eine systematische, ziel- und kundenorientierte, eigenverantwortliche Arbeitsweise sowie ausgeprägtes Engagement und Teamfähigkeit; Interesse an wissenschaftlichen Arbeiten sowie an der Mitwirkung in der Lehre. Bewerbungen von Frauen sind besonders willkommen.

Ihre Bewerbung lassen Sie uns bitte bis zum 26.02.2017 online über die gewünschte Ausschreibung unter www.fhnw.ch/offene-stellen, z. H. Andreas Flück, HR-Verantwortlicher, zukommen. Nähere Auskünfte erteilt Ihnen gern Prof. Manfred Huber, Leiter Kompetenzzentrum Digitales Entwerfen und Bauen, T +41 61 467 44 27. E-Mail: manfred.huber@fhnw.ch

www.fhnw.ch



HUNKELER
PARTNER
ARCHITEKTEN

Zur Ergänzung unseres Teams suchen wir nach Vereinbarung eine/n engagierte/n

ARCHITEKT/IN

Sie haben eine abgeschlossene Ausbildung als Architekt/in und sind motiviert Ihr gelerntes Wissen in der Praxis anzuwenden.

Folgende Aufgaben – mit dem Schwerpunkt in der Projektentwicklung – erwarten Sie bei uns: Entwurf, Planung vom Vorprojekt über Baueingabe bis zur Ausführung, Kontakt mit Käufer und Bauherren.

Sie profitieren von äusserst interessanten Projekten, einem motivierten Team und attraktiven Anstellungsbedingungen.

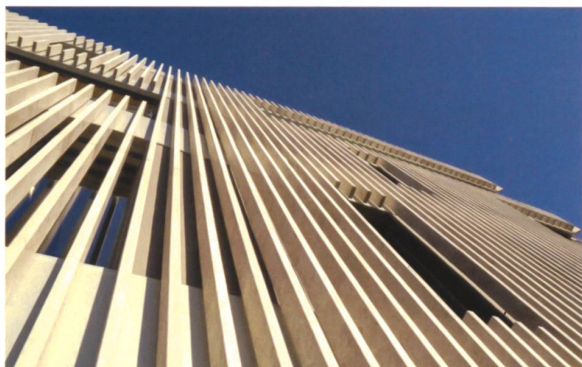
Wir freuen uns auf Ihre Bewerbung:

Hunkeler Partner Architekten AG

Sibylle Steiner

Im Dorf 1, 6214 Schenkton

www.hp-arch.ch



Ihre Luftbrücke
in die Heimat.



Jetzt Gönner werden: www.rega.ch

Für das Hochbauamt der Baudirektion Olten suchen wir eine/n

Bauinspektor/-in (100 %)

Weitere Informationen finden Sie unter der Rubrik «Jobs» auf unserer Homepage:

www.olten.ch

Einwohnergemeinde Olten



Gemeinde Reinach

Die Stadt vor der Stadt



Kompetent, leistungsfähig, modern. Wir sind so. Sie auch?

Als Energiestadt möchte Reinach weiter vorankommen und mit den neuesten Entwicklungen Schritt halten. Zu diesem Zweck haben Einwohner- und Gemeinderat eine kommunale Energiestrategie beschlossen. Daraus abgeleitet soll nun dem Einwohnerrat ein Masterplan Wärmeversorgung unterbreitet werden. Zur Verstärkung des Teams suchen wir befristet auf 4 Jahre per 1. April 2017 oder nach Vereinbarung eine/n

Projektleiter/in Energie 50–70%

Zu Ihren Aufgaben gehören die Umsetzung des Masterplans Wärmeversorgung. Sie initiieren und begleiten externe Projekte von Unternehmen und beraten Bauherren von grösseren Wohnüberbauungen (Machbarkeitsstudien, Variantenvergleiche für die Wärme- und Kälteversorgung). Sie initiieren und überprüfen kommunale Förderprogramme, begleiten Projekte und führen Infoveranstaltungen durch. Als Kompetenzstelle Energie treiben Sie die Umsetzung der kommunalen Energiestrategie voran und sind im Kontakt mit der Bevölkerung, Energieversorgern, Architekten und Investoren.

Sie verfügen über einen Hochschulabschluss als Umweltingenieur/in, Bauingenieur/in oder Architekt/in oder eine gleichwertige Höhere Fachausbildung, bringen Berufserfahrung und/oder Zusatzausbildung im Energiebereich mit. Eigenschaften wie Gewandtheit im sprachlichen Ausdruck (mündlich und schriftlich) und Projekterfahrung runden ihr Profil ab.

Wir bieten Ihnen eine abwechslungsreiche, herausfordernde und verantwortungsvolle Tätigkeit im Dienst der Öffentlichkeit, ein engagiertes, interdisziplinäres Team sowie moderne Arbeits- und Anstellungsbedingungen.

Bitte schicken Sie Ihre vollständigen Bewerbungsunterlagen auf Papier oder elektronisch an die Gemeinde Reinach, Personaldienst, Postfach, 4153 Reinach, personaldienst@reinach-bl.ch

Mehr Informationen unter www.reinach-bl.ch oder Nadja Oser, Personaldienst Tel. 061 716 43 08 oder Marc Bayard, Leiter Umwelt und Energie Tel. 061 716 44 61.

K N E L L W O L F

■ Erfolgsmanagement für **PLANUNG BAU IMMOBILIEN**

Unsere Auftraggeberin ist ein unabhängiges Ingenieurbüro mit rund 30 Mitarbeitenden im **Norden von Zürich**. Das Unternehmen ist in allen Sparten des Tief- und Infrastrukturbaus tätig, zu den Schwerpunkten zählen nebst Allgemeinem Tiefbau die Bereiche Strassenbau, Siedlungswasserwirtschaft sowie Wasserbau. Die Firma hat uns beauftragt, im Rahmen einer Nachfolgeregelung eine unternehmerisch denkende und vielseitige Persönlichkeit als

Kantonen, Gemeinden und privaten Bauherrschaften dazu. Als Mitglied der Geschäftsleitung können Sie die strategische Ausrichtung des Unternehmens aktiv mitgestalten. Die Schwerpunkte liegen in der Weiterentwicklung des Fachbereichs, der Beziehungspflege zu den Auftraggebern und Projektpartnern sowie der Führung und fachlichen Unterstützung der Mitarbeiter Ihres Fachbereichs.

Bereichsleiter Tiefbau Mitglied der Geschäftsleitung

zu suchen.

Das Aufgabenspektrum dieser interessanten Tätigkeit beinhaltet die Führung des Fachbereiches Tief- und Strassenbau mit ca. 6 Mitarbeitenden inklusive der Qualitäts- Kosten- und Terminkontrolle. Ausserdem gehören die selbständige Leitung eigener Projekte sowie die weitere Stärkung der fachlichen Schwerpunkte Allgemeiner Tiefbau und Strassenbau innerhalb des Unternehmens und gegenüber

Ihr Profil. Sie verfügen über eine Ausbildung zum Bauingenieur ETH / FH, haben breite Erfahrung in der Leitung anspruchsvoller Projekte in oben genannten Fachgebieten und ein bestehendes Netzwerk in der Schweiz, idealerweise im Raum Zürich. Sie sind eine vielseitige, integre Führungsperson, die es gewohnt ist, über mehrere Anspruchsgruppen erfolgreich zu kommunizieren. Die Pflege und der Aufbau Ihres Netzwerks ist Ihnen wichtig. Sie handeln eigenverantwortlich und denken unternehmerisch.

Spricht Sie diese langfristige Führungsaufgabe mit grosser Selbständigkeit an? Dann rufen Sie Claudia Willi für weitere Informationen an oder senden Sie uns Ihre elektronischen Bewerbungsunterlagen. Wir garantieren Ihnen selbstverständlich absolute Diskretion.

Knellwolf + Partner AG

Tödistrasse 51 | 8002 Zürich | T 044 311 41 60 | F 044 311 41 69
claudia.willi@knellwolf.com | www.knellwolf.com

Gebäudeversicherung des Kantons St.Gallen



Die GVA ist ein selbständiges öffentlich-rechtliches Unternehmen, bei dem alle Gebäude im Kanton St.Gallen gegen Feuer- und Elementarschäden versichert sind. Neben der Schadenregulierung befasst sich die GVA sehr stark auch mit Fragen der Schadenverhütung (Prävention). Zur Ergänzung unseres Teams suchen wir eine/n

dipl. Bauingenieur(in)/ dipl. Architekt(in) oder Bautechniker(in)/Bauleiter(in)

Im Bereich Elementarschadenprävention stehen Sie beratend den Hauseigentümern, Planern und öffentlichen Stellen in Fragen der Umsetzung von Objektschutzmassnahmen zur Seite und bearbeiten Beitragsgesuche. Sie entwickeln weiter Strategien und Konzepte für die Prävention an Gebäuden.

Weitere Informationen zu dieser Stelle finden Sie im Internet unter: www.gvasg.ch -> Stellenangebote

Conzett Bronzini Partner AG

Zur Ergänzung unseres Teams suchen wir per sofort oder nach Vereinbarung

Bauingenieur/In

Wir suchen eine motivierte Persönlichkeit für die Projektierung von Hoch- und Brückenbauten. Der Aufgabenbereich umfasst alle Phasen vom Entwurf bis zur Bauvollendung. Sie arbeiten Projekte in Holz-, Stahl- und Beton aus, lösen die projektbezogenen geotechnischen Aufgaben und begleiten die Bauausführung auf der Baustelle. Auf Wunsch ist eine Anstellung im Teilpensum möglich.

Wir freuen uns auf Ihre Bewerbung. Bei Fragen steht Ihnen Herr Bronzini gerne zur Verfügung.

dipl. Ingenieure ETH / FH / SIA
Tel./Fax 081 258 30 00/01

Bahnhofstrasse 3
info@cbp.ch

7000 Chur
www.cbp.ch

FLUGHAFEN ZÜRICH



Die Flughafen Zürich AG betreibt die national und international etablierte Verkehrs- und Begegnungsdrehscheibe der Schweiz – den Flughafen Zürich. Wir bieten interessante und vielseitige berufliche Herausforderungen in diesem einzigartig spannenden Arbeitsumfeld.

Projektleiter Schallschutz

Die Abteilung Lärm & Verfahren der Flughafen Zürich AG ist verantwortlich für alle Genehmigungsverfahren sowie für sämtliche Aspekte des Lärmmanagements. Die Mitarbeiter kümmern sich um anspruchsvolle Verfahrensaufgaben, um vielseitige Überwachungs- und Umsetzungsaufgaben des Betriebs- und Fluglärms sowie um die Planung und Umsetzung des Schallschutzprogrammes.

Mit dem Schallschutzprogramm setzt die Flughafen Zürich AG an mehreren tausend Liegenschaften in den am meisten von Fluglärm betroffenen Gemeinden rund um den Flughafen passiven Schallschutz um, hauptsächlich durch den Einbau von Schallschutzfenstern. Für dieses Team suchen wir eine erfahrene und lösungsorientiert denkende Persönlichkeit!

Ihre Aufgaben

- Leitet selbständig Teilprojekte innerhalb des Schallschutzprogramms
- Ist mitverantwortlich für die Umsetzung der Schallschutzmassnahmen
- Tritt gegenüber der extern vergebenden Projektkoordination als Bauherrenvertreter und Besteller auf
- Lenkt und überwacht die Projektierungs- und Realisierungsphasen
- Ist Beratungsmitglied des Kernstabes des Schallschutzprogramms bezüglich politischer, finanzieller und juristischer Tragweite des Programms
- Engagiert sich in internen und externen Arbeitsgruppen zur Planung und Umsetzung des Schallschutzprogramms
- Stellt sich als Flughafenvertreter den Fragen aus Politik, Anwohnerschaft oder auch der Verwaltung

- Informiert sich laufend über den neuesten Stand der Entwicklungen auf dem Gebiet des technischen Schallschutzes an Gebäuden

Ihr Profil

- Hochschulabschluss im Baubereich
- Idealerweise Weiterbildung im Projektmanagement und im Lärmschutz
- Ausgewiesene mehrjährige Projektleitungserfahrung
- Durchsetzungs- und Durchhaltevermögen
- Konfliktfähige und kommunikationsstarke Persönlichkeit
- Strategisches, vernetztes und unternehmerisches Denken und Handeln
- Ausgezeichnete Deutschkenntnisse in Wort und Schrift

Haben wir Ihr Interesse geweckt?

Auf Airport TV finden Sie weitere interessante Informationen.

Für weitere Auskünfte steht Ihnen Sandra Gross, Human Resources, unter +41 43 816 76 18 gerne zur Verfügung. Fachliche Fragen richten Sie bitte direkt an Herrn Peter Huttmacher, Senior Projektleiter Schallschutzprogramm, unter +41 43 816 75 28.

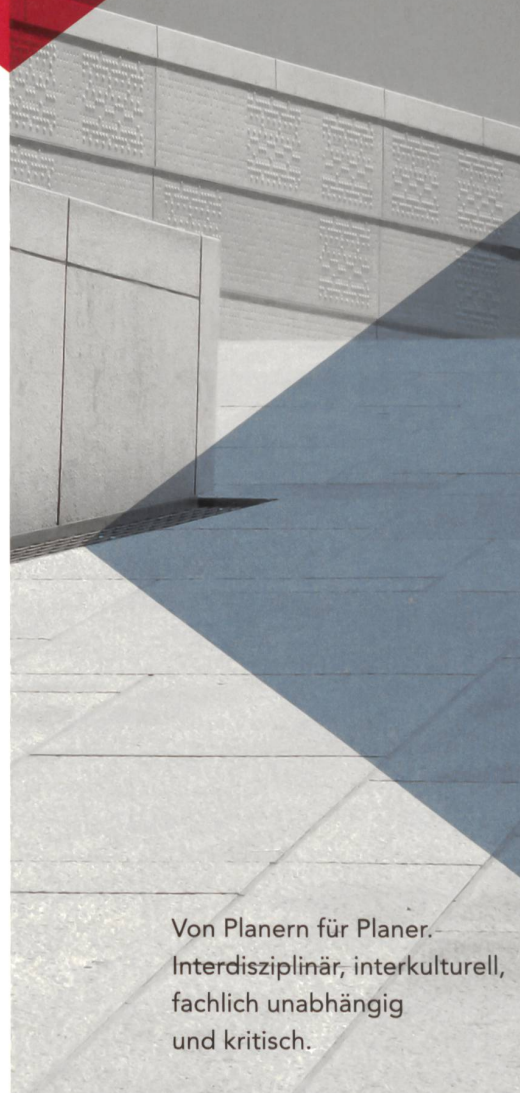
Wir freuen uns auf Ihre vollständige Online-Bewerbung. Bewerbungen via E-Mail oder Post werden nicht berücksichtigt und nicht retourniert.

Flughafen Zürich AG
Postfach, CH-8058 Zürich-Flughafen
www.flughafen-zuerich.ch

espazium

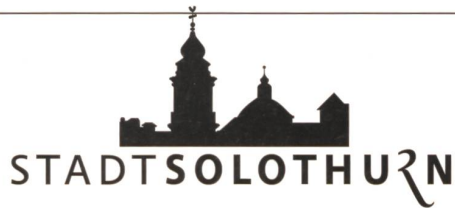
Der Verlag für Baukultur
Les éditions pour la culture du bâti
Edizioni per la cultura della costruzione

Mit TEC21, TRACÉS,
Archi und der
gemeinsamen Plattform
www.espazium.ch
schaffen wir Raum
für baukulturellen Dialog.



Von Planern für Planer.
Interdisziplinär, interkulturell,
fachlich unabhängig
und kritisch.

TEC21 TRACÉS archi



Das Stadtbauamt ist für sämtliche städtischen Bauten und Anlagen zuständig sowie für die Bewilligungen von Baugesuchen. Sind Sie interessiert, in einem kleinen Team das Baubewilligungsverfahren speditiv und kompetent zu begleiten? Das Stadtbauamt sucht per sofort oder nach Vereinbarung zur Verstärkung des Teams Bauinspektorat eine/n

Bauinspektor/in

Pensum 80%

Aufgaben

Sie sind zuständig für die Durchführung der Geschäfte des Bauinspektorats, insbesondere für das Baubewilligungsverfahren und die Baukontrollen. Nebst der technischen Prüfung und Beurteilung der Baugesuche erteilen Sie Auskünfte über die bau- und zonenrechtlichen Baumöglichkeiten in der Stadt Solothurn. Sie beraten Bauherrschaften, Projektverfasser und Behörden und beantworten Bauvoranfragen. Im Weiteren erledigen Sie administrative Aufgaben.

Weitere Informationen unter:

www.stadt-solothurn.ch / offene Stellen *

Conzett Bronzini Partner AG

Zur Ergänzung unseres Teams suchen wir per sofort oder nach Vereinbarung

Zeichner/in oder Techniker/in

Wir suchen motivierte Persönlichkeiten für die selbstständige Erarbeitung von Konstruktionsplänen sowie für die Durchführung von Baukontrollen und, falls gewünscht, von Bauleitungen. Bei Interesse kann der Aufgabenbereich auf die Betreuung der Lernenden und/oder der EDV-Einrichtungen ausgeweitet werden. Auf Wunsch ist eine Anstellung im Teilzeitpensum möglich

Wir freuen uns auf Ihre Bewerbung. Bei Fragen steht Ihnen Herr Bronzini gerne zur Verfügung.

dipl. Ingenieure ETH / FH / SIA Bahnhofstrasse 3 7000 Chur
Tel./Fax 081 258 30 00/01 info@cbp.ch www.cbp.ch



stellen.gr.ch

GRAUBÜNDEN

Die Kantonale Verwaltung – eine moderne Arbeitgeberin für motivierte Mitarbeitende wie Sie.

Projektleiter/-in Brückenbau

Tiefbauamt
Personaldienst
Grabenstrasse 30
7001 Chur

Ihr Aufgabengebiet: Ihnen obliegt die Projektleitung für den Neubau von Brücken und anderen Kunstbauten. Im Mittelpunkt dieser anspruchsvollen Sachbearbeitung steht die umfangreiche Beschaffung von projektspezifischen Grundlagen, die Begleitung der beauftragten Ingenieurbüros in technischer und administrativer Hinsicht sowie die Überwachung der Termine und der Kosten. Zudem stellen Sie die Optimierung aller projektspezifischen Schnittstellen, wie beispielsweise die Festlegung der Linienführung, nach den Bedürfnissen des Brückenbaus sicher. Bei Bedarf projektieren Sie mit unserem Zeichner-Team interne Projekte.

Ihr Profil: Sie haben ein Bauingenieurstudium ETH/FH abgeschlossen und verfügen über mehrjährige Erfahrungen in den Bereichen Planung und Ausführung von Brücken- und Kunstbauprojekten sowie über ein fundiertes geotechnisches Verständnis. Die verantwortungsvolle und vielseitige Tätigkeit setzt neben technischem und fachspezifischem Wissen speziell auch unternehmerisches Denken und Handeln voraus.

Arbeitsumfang: 100 %

Arbeitsbeginn: 1. Juli 2017 oder nach Vereinbarung

Arbeitsort: Chur

Anmeldefrist: 28. Februar 2017

Kontaktperson: Kristian Schellenberg, Telefon 081 257 38 16, kristian.schellenberg@tba.gr.ch

Wir freuen uns auf Ihre vollständigen Bewerbungsunterlagen.



espazium

Der Verlag für Baukultur
Les éditions pour la culture du bâti
Edizioni per la cultura della costruzione

**Wir schaffen Raum
für baukulturellen Dialog.**

TEC21 TRACÉS archi www.espazium.ch



Schweizerische Eidgenossenschaft
Confédération suisse
Confederazione Svizzera
Confederaziun svizra

Eidgenössisches Departement
für Umwelt, Verkehr, Energie und
Kommunikation UVEK
Bundesamt für Verkehr BAV

INGENIEURIN/INGENIEUR FAHRBAHN

80–100% / ITTIGEN

Bewegt die Schweiz.

Sie leisten mit Ihren fahrbahnspezifischen Sicherheitsbeurteilungen einen wichtigen Beitrag zu einem sicheren Eisenbahnbetrieb auf dem Schweizer Schienennetz. Mit Ihrem Fachwissen und Ihren Erfahrungen sind Sie Teil des bautechnischen Kompetenzzentrums.

Ihre Aufgaben

- Beurteilen der Sicherheit im Zusammenhang mit Typenzulassungs- und Plangenehmigungsverfahren mit Schwerpunkt Fahrbahn aller Spurweiten
- Aktualisieren der Grundlagen und des Regelwerkes aufgrund der technischen Entwicklung auch als Leiter oder Mitglied von Arbeitsgruppen
- Unterstützen des breit diversifizierten Teams von Ingenieuren mit Fahrbahnfachwissen und weiterentwickeln der eigenen Fachkenntnisse auch in der Breite
- Verfassen von technischen Stellungnahmen als Grundlage von Verfügungen, teilnehmen an oder führen von Besprechungen mit Gesuchstellerinnen
- Mitwirken als Fachauditor im Rahmen der Sicherheitsüberwachung vor Ort

Ihre Kompetenzen

- Abgeschlossenes Studium als Bauingenieurin/Bauingenieur, Maschineningenieurin/Maschineningenieur oder Geomatikerin/Geomatiker mit fundierten Kenntnissen im Bereich Fahrbahn
- Mehrjährige Berufserfahrung vorzugsweise im Projektieren von Eisenbahnanlagen mit Schwerpunkt Fahrbahn
- Flair für die schriftliche Darstellung technischer Sachverhalte und der sich daraus ergebenden Beurteilungen
- Belastbare Persönlichkeit mit hoher Sozialkompetenz, Selbständigkeit und Teamfähigkeit
- Gute aktive Kenntnisse mindestens einer zweiten Amtssprache und wenn möglich passive Kenntnisse einer dritten Amtssprache oder des Englischen

Das Bundesamt für Verkehr (BAV) sorgt dafür, dass der öffentliche Verkehr in der Schweiz sicher, leistungsfähig, wirtschaftlich und möglichst umweltfreundlich ist. Das BAV ist Teil des Eidgenössischen Departements für Umwelt, Verkehr, Energie und Kommunikation (UVEK).

Als Mitarbeiterin oder Mitarbeiter des BAV bewegen Sie die Schweiz. Sie übernehmen Verantwortung in langfristig ausgerichteten und herausfordernden Projekten. Das BAV bietet Ihnen die Möglichkeit, in einem modernen Arbeitsumfeld einen wesentlichen Beitrag für die erfolgreiche Entwicklung der Schweiz zu leisten.

Die Bundesverwaltung achtet die unterschiedlichen Biografien ihrer Mitarbeitenden und schätzt deren Vielfalt. Gleichbehandlung geniesst höchste Priorität.

Da die französische und italienische Sprachgemeinschaft in unserer Verwaltungseinheit untervertreten ist, freuen wir uns über Bewerbungen von Personen dieser Sprachgemeinschaften.

Onlinebewerbung unter www.stelle.admin.ch, Ref. Code 30065

Ergänzende Auskünfte erteilt Ihnen gerne Herr Rolf Guldenfels, Sektionschef Stellvertreter, Tel. +41 58 463 07 16 oder Frau Vesna Keller, Fachbereichsleiterin Personal, Tel. +41 58 462 57 62.

Weitere interessante Stellenangebote der Bundesverwaltung finden Sie unter www.stelle.admin.ch

brücker+ernst gmbh sia, St. Karlstrasse 13c, 6004 Luzern, 041 541 50 09, www.bruecker-ernst.ch

Die Energieingenieure **brücker+ernst** bauen auf einem breit gefächerten und interdisziplinären Fundament auf, denken stets konzeptionell und agieren lösungsorientiert. Unser umfassendes Wissen in den Bereichen Energie und nachhaltiges Bauen möchten wir mit Ihnen als

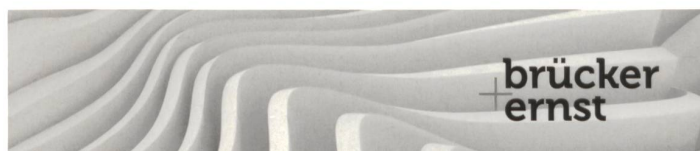
ProjektleiterIn nachhaltiges Bauen (60-100%)

an unserem Standort in Luzern stärken. Vielseitige Projekte und Fragestellungen warten auf intelligente, zukunftsweisende Antworten.

Sie verfügen über:

- einen Hochschulabschluss im Bereich Architektur oder Ingenieurwesen und eine Weiterbildung im Energiebereich (Bsp. MAS Energieingenieur oder EN-Bau),
- profunde Kenntnisse von Energie- und Nachhaltigkeitsstandards,
- Kenntnisse der Bauphysik, Bautechnik und von Normenwerken,
- konzeptionelles, strategisches und interdisziplinäres Denken und Argumentieren,
- stilsicheres Auftreten, gute Kommunikationsfähigkeiten,
- Erfahrungen mit thermischen Simulationen (IDA ICE) runden Ihr Profil ab.

Als junges Unternehmen bieten wir Ihnen ein Umfeld mit grossen Entwicklungspotential. Selbst- und Mitgestaltung der Arbeitsprozesse, sowie flexible Arbeitsmodelle gehören zu unseren Grundwerten. Für weitere Auskünfte kontaktieren Sie uns bitte telefonisch. Ihre Bewerbung mit Lebenslauf senden Sie per Email an info@bruecker-ernst.ch.



sia

schweizerischer ingenieur- und architektenverein
société suisse des ingénieurs et des architectes
società svizzera degli ingegneri e degli architetti
swiss society of engineers and architects

**DER SIA STEHT FÜR
QUALITÄT UND KOMPETENZ.**

www.sia.ch

KNELLWOLF

■ SPEZIALISTEN FÜR PLANUNG BAU IMMOBILIEN

Unsere Auftraggeberin ist ein erfolgreiches Ingenieurbüro an zentraler Lage nördlich von **Zürich** und beschäftigt derzeit ca. 40 Mitarbeitende. Das Unternehmen berät und unterstützt seit vielen Jahren erfolgreich öffentliche wie private Auftraggeber in den Fachbereichen Allgemeiner Tiefbau, Strassenbau und Wasser/Abwasser. Da das Unternehmen sich weiter verstärken möchte, suchen wir im Auftrag einen ambitionierten

Bauingenieur als Projektleiter (m/w)

Was Sie erwarten dürfen ist eine vielseitige und selbstständige Tätigkeit innerhalb des breiten Leistungsspektrums des Büros. Das Aufgabenfeld umfasst die Projektierung und Bauleitung im Bereich Strassenbau und/oder allgemeiner Tiefbau. Der zukünftige Stelleninhaber leitet anspruchsvolle Projekte in der Ausführung bis zur Inbetriebnahme. Sie nehmen eine wichtige Position innerhalb des Unternehmens ein und sind Ansprechpartner für Bauherren, Behörden und Öffentlichkeit. Das Unternehmen legt grossen Wert auf interdisziplinäres Arbeiten sowie Mitarbeiterförderung. Dem entsprechend bieten sich Entwicklungsmöglichkeiten in Fach- und Führungsaufgaben.

Sie sind Bauingenieur ETH/FH und haben einige Jahre Erfahrung in einem der erwähnten Tätigkeitsgebiete. Sie sind vertraut mit dem Schweizer Normenwerk und schätzen stets innovative Lösungsansätze. Sie haben einen gesunden Ehrgeiz, Verständnis für lokale Gegebenheiten und die Fähigkeit, verschiedene Anspruchsgruppen zufrieden stellen zu können.

Sie spricht diese entwicklungsfähige Aufgabe mit entsprechend attraktiver Entlohnung an? Dann rufen Sie Frau Claudia Willi für weitere Informationen an oder senden Sie uns Ihre Bewerbungsunterlagen zu. Wir garantieren Ihnen selbstverständlich absolute Diskretion.

Knellwolf + Partner AG

Tödistrasse 51 | 8002 Zürich | T 044 311 41 60 | claudia.willi@knellwolf.com | www.knellwolf.com

espazium

Der Verlag für Baukultur
Les éditions pour la culture du bâti
Edizioni per la cultura della costruzione

espazium – Der Verlag für Baukultur
Staffelstrasse 12, 8045 Zürich
Telefon 044 380 21 55, Fax 044 380 21 57
Katharina Schober, Verlagsleitung
E-Mail katharina.schober@espazium.ch
Hedi Knöpfel, Assistenz
E-Mail hedi.knoepfel@espazium.ch
Martin Heller, Präsident

Erscheint wöchentlich, 40 Ausgaben pro Jahr
ISSN-Nr. 1424-800X; 143. Jahrgang, verbreitete und verkaufte Auflage: 11 316 (WEMF-beglaubigt)

Adresse der Redaktion
TEC21 – Schweizerische Bauzeitung
Staffelstrasse 12, Postfach, 8021 Zürich
Telefon 044 288 90 60, Fax 044 288 90 70
E-Mail redaktion@tec21.ch
www.espazium.ch/tec21

Redaktion
Judit Solt (js), Chefredaktorin
Nathalie Cajacob (nc), Redaktorin
Tina Cieslik (tc), Architektur/Innenarchitektur
Nina Egger (ne), Gebäudetechnik
Danielle Fischer (df), Architektur
Dr. Susanne Frank (sf), Architektur/Städtebau
Dietlind Jacobs (dj), Infrastruktur/Umwelt
Dr. Viola John (vj), Konstruktion/nachhaltiges Bauen
Paul Knüsel (pk), Umwelt/Energie, stv. Chefredaktor
Denise Neukom, Redaktionssekretärin
Franziska Quandt (fq), Architektur
Christof Rostert (cr), Abschlussredaktor
Hella Schindel (hs), Architektur/Innenarchitektur
Antonio Sedda (as), Wettbewerbstabelle
Peter Seitz (ps), Bauingenieurwesen
Anna-Lena Walther (alw), Layout (Stämpfli AG)

E-Mail-Adressen der Redaktionsmitglieder:
Vorname.Nachname@tec21.ch

TEC21 online
www.espazium.ch/tec21
www.baugedaechtnis.ethz.ch

Korrespondenten

Charles von Büren, Bautechnik/Design,
bureau.cvb@bluewin.ch
Lukas Denzler, Umwelt/natürliche Ressourcen,
lukas.denzler@bluewin.ch
Thomas Ekwall, Bauingenieurwesen,
info@tekwall.ch
Hansjörg Gadiant, Architektur/Landschafts-
architektur, hj.gadiant@bluewin.ch
Clementine Hegner-van Rooden,
Bauingenieurwesen, clementine@vanrooden.com
Dr. Lilian Pfaff, Architektur/USA, lpaff@gmx.net
Marko Sauer, Architektur, info@architxt.ch
Markus Schmid, Bauingenieurwesen,
mactec21@gmail.com
Ruedi Weidmann, Baugeschichte/Stadtentwicklung,
weidmann@haeuslerweidmann.ch

Redaktion SIA-Seiten

Frank Peter Jäger, Barbara Ehrensperger,
Rahel Uster; Geschäftsstelle, Selnastrasse 16,
Postfach, 8027 Zürich, Telefon 044 283 15 47
E-Mail Vorname.Nachname@sia.ch

Abonnementspreise

www.espazium.ch

Abonnements

SIA-Mitglieder
Adressänderungen: SIA, Zürich
Telefon 044 283 15 15, Fax 044 283 15 16
E-Mail mutationen@sia.ch
Nicht-SIA-Mitglieder
Stämpfli AG, Bern
Telefon 031 300 62 53, Fax 031 300 63 90
E-Mail abonnemente@staempfli.com

Einzelbestellungen

Stämpfli AG, Bern, Telefon 031 300 62 53
abonnemente@staempfli.com, Fr. 12.– | Euro 8.–
(ohne Porto)

Inserate

Zürichsee Werbe AG, Seestrasse 86, 8712 Stäfa
Telefon 044 928 56 11, Fax 044 928 56 00
E-Mail info@zs-werbeag.ch, www.zs-werbeag.ch

Druck

Stämpfli AG, Bern

Grafisches Konzept

Raffinerie AG für Gestaltung, Zürich

Beirat

Heinrich Figi, Chur, Bauingenieurwesen
Markus Friedli, Frauenfeld, Architektur
Markus Hubbuch, Zürich, Energie
Dr. Roland Hürlimann, Zürich, Baurecht
Dr. Ákos Moravánszky, Zürich, Architekturtheorie
André Olschewski, St. Gallen, Umwelt/Raumplanung
Tivadar Puskas, Basel, Bauingenieurwesen
Reto Schlatter, Luzern, journalistische Qualität
Dr. Martin Tschanz, Winterthur, Architektur
Ariane Widmer Pham, Lausanne, Architektur/
Stadtplanung

HLK-Beratung

Rüdiger Kulpmann, Horw, Gebäudetechnik

Trägervereine

Schweizerischer Ingenieur- und Architektenverein,
SIA – www.sia.ch

TEC21 ist das offizielle Publikationsorgan des SIA.

Die Fachbeiträge sind Publikationen und Positionen der Autoren und der Redaktion.
Die Mitteilungen des SIA befinden sich jeweils in der Rubrik «SIA».

Schweizerische Vereinigung Beratender
Ingenieur-Unternehmungen, usic – www.usic.ch
ETH-Alumni, Netzwerk der Absolventinnen und
Absolventen der ETH Zürich – www.alumni.ethz.ch
Bund Schweizer Architekten, BSA – www.bsa-fas.ch
Fondation ACUBE –
www.epflalumni.ch/fr/prets-dhonneur

Nachdruck von Bild und Text, auch auszugsweise,
nur mit schriftlicher Genehmigung der Redaktion
und mit genauer Quellenangabe. Für unverlangt
eingesandte Beiträge haftet die Redaktion nicht.