

**Zeitschrift:** Tec21  
**Herausgeber:** Schweizerischer Ingenieur- und Architektenverein  
**Band:** 143 (2017)  
**Heft:** [3-4]: Best of Bachelor 2016

## **Titelseiten**

### **Nutzungsbedingungen**

Die ETH-Bibliothek ist die Anbieterin der digitalisierten Zeitschriften auf E-Periodica. Sie besitzt keine Urheberrechte an den Zeitschriften und ist nicht verantwortlich für deren Inhalte. Die Rechte liegen in der Regel bei den Herausgebern beziehungsweise den externen Rechteinhabern. Das Veröffentlichen von Bildern in Print- und Online-Publikationen sowie auf Social Media-Kanälen oder Webseiten ist nur mit vorheriger Genehmigung der Rechteinhaber erlaubt. [Mehr erfahren](#)

### **Conditions d'utilisation**

L'ETH Library est le fournisseur des revues numérisées. Elle ne détient aucun droit d'auteur sur les revues et n'est pas responsable de leur contenu. En règle générale, les droits sont détenus par les éditeurs ou les détenteurs de droits externes. La reproduction d'images dans des publications imprimées ou en ligne ainsi que sur des canaux de médias sociaux ou des sites web n'est autorisée qu'avec l'accord préalable des détenteurs des droits. [En savoir plus](#)

### **Terms of use**

The ETH Library is the provider of the digitised journals. It does not own any copyrights to the journals and is not responsible for their content. The rights usually lie with the publishers or the external rights holders. Publishing images in print and online publications, as well as on social media channels or websites, is only permitted with the prior consent of the rights holders. [Find out more](#)

**Download PDF:** 14.01.2026

**ETH-Bibliothek Zürich, E-Periodica, <https://www.e-periodica.ch>**

# **BACHELOR OF SCIENCE** **IN BAUINGENIEURWESEN** **EN GÉNIE CIVIL** **IN INGEGNERIA CIVILE** **IN CIVIL ENGINEERING**

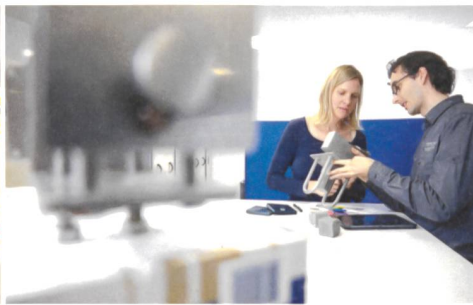
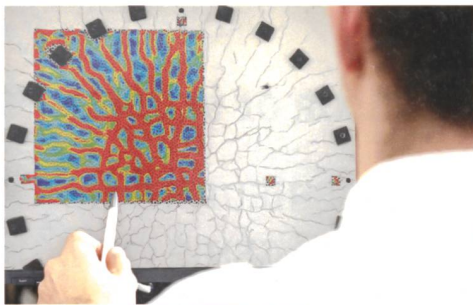
Departement Architektur, Holz und Bau Burgdorf [ahb](#) | Hochschule für Architektur, Bau und Geomatik Muttenz [habg](#) | Hochschule für Technik und Wirtschaft Chur [HTW](#) | Hochschule für Technik Rapperswil [HSR](#) | Hochschule Luzern – Technik&Architektur | Haute école d'ingénierie et d'architecture Fribourg [heia-fr](#) | Haute Ecole d'Ingénierie et de Gestion du Canton de Vaud Yverdon-les-Bains [heig-vd](#) | Haute école du paysage, d'ingénierie et d'architecture de Genève [hepia](#) | Dipartimento ambiente, costruzioni e design Lugano [dacd](#) | Zürcher Hochschule für Angewandte Wissenschaften Winterthur [zhaw](#)

## **BEST OF BACHELOR 2016**

**BACHELOR OF SCIENCE**  
**IN BAUINGENIEURWESEN**  
**EN GÉNIE CIVIL**  
**IN INGEGNERIA CIVILE**  
**IN CIVIL ENGINEERING**

**BEST OF BACHELOR 2016**





# Innovationen für Sie. Und mit Ihnen.

Eine Innovation ist für uns dann erfolgreich, wenn Sie sie bei Ihrer täglichen Arbeit erfolgreich anwenden können. Wir binden Ingenieure, Planer, Bauphysiker und Bauunternehmer direkt in unsere Innovationsprozesse ein. Bei der Entwicklung neuer wie bei der stetigen Weiterentwicklung bestehender Produkte für die Bewehrung und Kraftübertragung im ingenieurmässigen Stahlbetonbau. Dazu arbeiten wir eng mit Fachexperten interdisziplinär zusammen.

F.J. Aschwanden AG  
Grenzstrasse 24 CH-3250 Lyss Switzerland  
T 032 387 95 95 F 032 387 95 99 [info@aschwanden.com](mailto:info@aschwanden.com)  
[www.aschwanden.com](http://www.aschwanden.com)



## **Aschwanden**

Mehr Leistung. Mehr Wert.

RINO® SILENT ORSO® DURA® CRET® RIBA® ARBO®