

Zeitschrift: Tec21
Herausgeber: Schweizerischer Ingenieur- und Architektenverein
Band: 143 (2017)
Heft: 42-43: Neue Brücken für Stadt und Land

Werbung

Nutzungsbedingungen

Die ETH-Bibliothek ist die Anbieterin der digitalisierten Zeitschriften auf E-Periodica. Sie besitzt keine Urheberrechte an den Zeitschriften und ist nicht verantwortlich für deren Inhalte. Die Rechte liegen in der Regel bei den Herausgebern beziehungsweise den externen Rechteinhabern. Das Veröffentlichen von Bildern in Print- und Online-Publikationen sowie auf Social Media-Kanälen oder Webseiten ist nur mit vorheriger Genehmigung der Rechteinhaber erlaubt. [Mehr erfahren](#)

Conditions d'utilisation

L'ETH Library est le fournisseur des revues numérisées. Elle ne détient aucun droit d'auteur sur les revues et n'est pas responsable de leur contenu. En règle générale, les droits sont détenus par les éditeurs ou les détenteurs de droits externes. La reproduction d'images dans des publications imprimées ou en ligne ainsi que sur des canaux de médias sociaux ou des sites web n'est autorisée qu'avec l'accord préalable des détenteurs des droits. [En savoir plus](#)

Terms of use

The ETH Library is the provider of the digitised journals. It does not own any copyrights to the journals and is not responsible for their content. The rights usually lie with the publishers or the external rights holders. Publishing images in print and online publications, as well as on social media channels or websites, is only permitted with the prior consent of the rights holders. [Find out more](#)


Download PDF: 11.01.2026

ETH-Bibliothek Zürich, E-Periodica, <https://www.e-periodica.ch>

Schweizer Ingenieurinnen und Ingenieure im Rampenlicht



Schweizer
Ingenieurbaukunst
L'art des
ingénieurs suisses
Opere di
ingegneria svizzera
2015 / 2016

espazium 

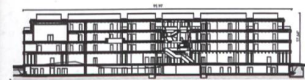
Bestellen Sie das Buch unter
buch@espazium.ch

...in auf die Kante konzentriert vorfächert.
Die Treppenhäuser bestehen aus Fertigteile-Plattenbauwerken, die über eine maximale Spannweite von 13,3 m von den Stützen zu den freigelegten Randbalken tragen. Diese liegen auf den alle 1 m angeordneten Fassadenstützen. Im Attikagebiet liegen die Rampenenden nur auf den Kernwänden auf und tragen bis zur Fassade hin stufenförmig über 11 m aus. Lasten im Feld der Decke über 2,50 werden so verteilt.
Ein ausstufendes Überbieten gewährleistet die Scheibeneinwirkung der Decken, so dass horizontalen Kräfte an die Gebäude stützenden Kerne abgegraben werden. Sobald der Überbieten ausgeht, wirken die Plattenbalken als Durchlaufträger, was die Durchbiegung bei kleiner statischer Last reduziert. Kerne und Fassadenstützen als einzige vertikale Tragelmente leiten die Kräfte in die 30 cm dicke und stufenweise bis auf 50 cm verstärkte Bodenplatte.
Integrale Treppenskulptur
Ein Treppenhaus aus weissen Schichten – das architektonische Herzstück des Medienhauses – unterzieht das geradlinige Tragwerk. Die Architekten haben es nachträglich erweitert, um dem Anliegen der Bauherrn nach mehr Flexibilität und offenen Zonen zu begegnen. Als expansive Form ergab die eingeschobene Orkanstruktur die konzeptionelle und ästhetische Leistungsfähigkeit des Betonbaus. Zugleich stellt er für die visuelle Leistung der Ingenieure, verschiedene Tragstrukturen – streng gerastert oder freigeformt – mit demselben Material zu erstellen und Betonfertigteil- und reich ausdrucksvollen Orkanstrukturen zu kombinieren.

Bauherrschaft
Samedia AG, Chor (anfangs Südostschweizer Pressen + Print AG)
Ingenieur
Hölzner + Partner AG, Zürich
Architekten
Hofmeister Architekten AG, Chor

Baukosten
25 Mio. Fr.
Bauzeit
Oktober 2013 bis Februar 2015
Veröffentlichung
April 2015

Nuovo edificio della casa editrice Samedia a Coira



Bestellen Sie die erste Sammlung herausragender
Projekte von Schweizer Ingenieurbüros!
Ein Gemeinschaftsprojekt von espazium, SIA und usic.

Bestellung unter buch@espazium.ch
und im Buchhandel
ISBN: 978-3-9523583-4-4

CHF 45.–
128 Seiten
dreisprachig de/fr/it

Damit Sie einfach zusammenarbeiten können, egal wo Ihr Team ist.

Unsere digitalen Lösungen für KMU.

Ob im Büro, unterwegs oder im Homeoffice: Mit unseren Lösungen führen Sie von überall Online-Besprechungen durch, klären Fragen schnell per Chat und sehen, welche Kollegen verfügbar sind.

Gestalten Sie mit uns die Zukunft Ihres Unternehmens.



swisscom

Jetzt
kostenlos
beraten lassen

0800 055 055

swisscom.ch/digital