

Zeitschrift: Tec21
Herausgeber: Schweizerischer Ingenieur- und Architektenverein
Band: 143 (2017)
Heft: 39: Performance Gap : können alle Häuser alles?

Inhaltsverzeichnis

Nutzungsbedingungen

Die ETH-Bibliothek ist die Anbieterin der digitalisierten Zeitschriften auf E-Periodica. Sie besitzt keine Urheberrechte an den Zeitschriften und ist nicht verantwortlich für deren Inhalte. Die Rechte liegen in der Regel bei den Herausgebern beziehungsweise den externen Rechteinhabern. Das Veröffentlichen von Bildern in Print- und Online-Publikationen sowie auf Social Media-Kanälen oder Webseiten ist nur mit vorheriger Genehmigung der Rechteinhaber erlaubt. [Mehr erfahren](#)

Conditions d'utilisation

L'ETH Library est le fournisseur des revues numérisées. Elle ne détient aucun droit d'auteur sur les revues et n'est pas responsable de leur contenu. En règle générale, les droits sont détenus par les éditeurs ou les détenteurs de droits externes. La reproduction d'images dans des publications imprimées ou en ligne ainsi que sur des canaux de médias sociaux ou des sites web n'est autorisée qu'avec l'accord préalable des détenteurs des droits. [En savoir plus](#)

Terms of use

The ETH Library is the provider of the digitised journals. It does not own any copyrights to the journals and is not responsible for their content. The rights usually lie with the publishers or the external rights holders. Publishing images in print and online publications, as well as on social media channels or websites, is only permitted with the prior consent of the rights holders. [Find out more](#)

Download PDF: 02.04.2026

ETH-Bibliothek Zürich, E-Periodica, <https://www.e-periodica.ch>



espazium.ch



Nur online: die Architekturhäuser von Wiedikon

Die TEC21-Redaktion ist näher ans Zürcher Aussersihlquartier gezogen und staunt über die Nachbarschaft.
www.espazium.ch/hallo-wiedikon



TRACÉS 18/2017
 15. September 2017



Mème
 Qui mème me suivie | Travailler à l'ère du mème capitalisme
www.espazium.ch/traces

Archi 5/2017
 2. Oktober 2017



Vent'anni di Supsi
www.espazium.ch/archi

TEC21 40/2017
 6. Oktober 2017



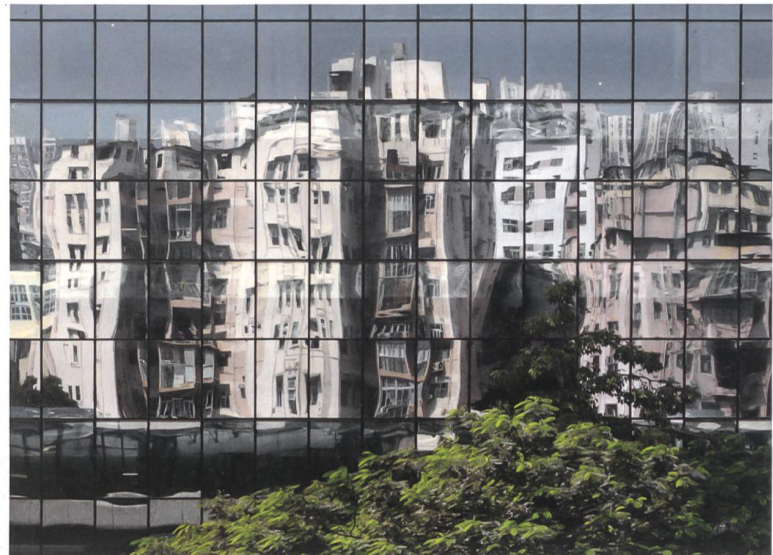
Stoff und Raum I – Über das Stoffliche
 Textile Verräumlichungen | Raumüberspannende Membranen
www.espazium.ch/tec21

AKTUELL

- 7 **Wettbewerbe**
Eine fragwürdige Lösung
- 15 **Panorama**
Wie können Planer von BIM profitieren? | Bözbergtunnel in 3-D | Für eine leisere Welt
- 24 **Vitrine**
Werkzeuge und Know-how für BIM und Gebäudetechnik | Modernes Bad
- 31 **sia**
Zersiedlung wirkungsvoll stoppen | Abschied vom Restflächendenken | Zu Gast an den Grenchner Wohntagen | Die «Kontouren» der Siedlungen
- 37 **Veranstaltungen**

THEMA

38 Was müssen Häuser alles können?



Gebäudekonturen verschwimmen, wenn Plan und Realität verglichen werden.

- 38 **In der Planung zu hoch gegriffen**
Paul Knüsel Die Forschung versucht den Performance Gap zu quantifizieren.
- 42 **Der Betrieb läuft besser als erwartet**
Urs Vogel 2000-Watt-Areale müssen eine Prüfung des Nutzungszustands bestehen.
- 45 **Brüche zwischen Entwurf und Anwendung**
Paul Knüsel Was kann die Baubranche von der Agilität in der IT-Entwicklung lernen?

AUSKLANG

- 48 **Stelleninserate**
- 53 **Impressum**
- 54 **Unvorhergesehenes**

Hoval – Energiesysteme für das Gebäude von morgen

Hoval

Verantwortung für Energie und Umwelt

Durchdachte Lösungen aus einer Hand

Hoval Belaria® twin

Belaria® twin A (17-32) Luft/Wasser-Wärmepumpe nutzt die Energie aus der kostenlosen Umgebungsluft zum Heizen und zur Warmwasseraufbereitung. Belaria® twin AR (17-32) bietet zusätzlich eine Kühlfunktion durch Kreislaufumkehr.

Die Vorteile im Überblick:

- Umweltfreundliche Energie aus Umgebungsluft.
- CO₂-neutral und besonders umweltfreundlich in Verbindung mit Ökostrom.
- Eine kosteneffiziente Lösung für Sanierungen und Neubauten.
- Bis zu 50% niedrigeren Heizkosten dank hoher Wirtschaftlichkeit.
- Für bivalenten Betrieb geeignet durch intelligente Regelung TopTronic® E.



Hoval AG

8706 Feldmeilen | Telefon 044 925 61 11 | Fax 044 923 11 39

www.hoval.ch

zhaw

Zürcher Hochschule
für Angewandte Wissenschaften

Architektur, Gestaltung
und Bauingenieurwesen

Informationsveranstaltung und Ausstellung

Masterstudiengänge Architektur und Bauingenieurwesen
Bachelorstudiengänge Architektur und Bauingenieurwesen

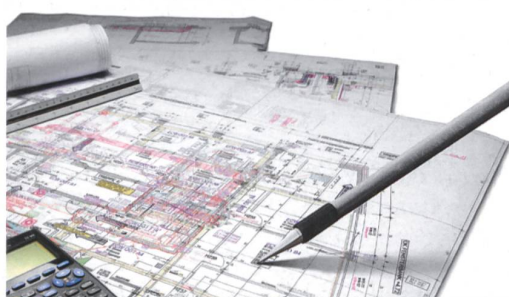
Samstag, 7. Oktober 2017, 11.00 Uhr

Departement Architektur, Gestaltung und Bauingenieurwesen
Halle 180, Tössfeldstrasse 11, 8400 Winterthur
www.zhaw.ch/archbau

Zürcher Fachhochschule

Mutige Visionen & Machbare Konzepte

perfekt kombiniert



Die besten Lösungen basieren auf der richtigen Kombination.

Die Hälg Group vereint das Beste aus der Gebäudetechnik und kreiert daraus die optimale Lösung für Sie. Ob in der Beratung, der Planung, der Ausführung oder im Unterhalt und Betrieb – oder allem zusammen: Sie profitieren von der perfekten Kombination aus Erfahrung, Innovation und Know-how. Damit alles reibungslos funktioniert. Ihren Hälg Group Partner finden Sie ganz in Ihrer Nähe. Oder auf www.haelg.ch

hãlg

BUILDING SERVICES GROUP