

**Zeitschrift:** Tec21  
**Herausgeber:** Schweizerischer Ingenieur- und Architektenverein  
**Band:** 143 (2017)  
**Heft:** 32-33: Lokale Museen : Raum und Inhalt

## **Werbung**

### **Nutzungsbedingungen**

Die ETH-Bibliothek ist die Anbieterin der digitalisierten Zeitschriften auf E-Periodica. Sie besitzt keine Urheberrechte an den Zeitschriften und ist nicht verantwortlich für deren Inhalte. Die Rechte liegen in der Regel bei den Herausgebern beziehungsweise den externen Rechteinhabern. Das Veröffentlichen von Bildern in Print- und Online-Publikationen sowie auf Social Media-Kanälen oder Webseiten ist nur mit vorheriger Genehmigung der Rechteinhaber erlaubt. [Mehr erfahren](#)

### **Conditions d'utilisation**

L'ETH Library est le fournisseur des revues numérisées. Elle ne détient aucun droit d'auteur sur les revues et n'est pas responsable de leur contenu. En règle générale, les droits sont détenus par les éditeurs ou les détenteurs de droits externes. La reproduction d'images dans des publications imprimées ou en ligne ainsi que sur des canaux de médias sociaux ou des sites web n'est autorisée qu'avec l'accord préalable des détenteurs des droits. [En savoir plus](#)

### **Terms of use**

The ETH Library is the provider of the digitised journals. It does not own any copyrights to the journals and is not responsible for their content. The rights usually lie with the publishers or the external rights holders. Publishing images in print and online publications, as well as on social media channels or websites, is only permitted with the prior consent of the rights holders. [Find out more](#)

**Download PDF:** 10.01.2026

**ETH-Bibliothek Zürich, E-Periodica, <https://www.e-periodica.ch>**

# Schweizer Ingenieurinnen und Ingenieure im Rampenlicht



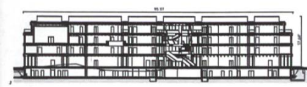
Schweizer  
Ingenieurbaukunst  
L'art des  
ingénieurs suisses  
Opere di  
ingegneria svizzera  
2015 / 2016

Bestellen Sie das Buch unter  
[buch@espazium.ch](mailto:buch@espazium.ch)

...in auf die Kette komplett von Falcucci.  
Die Stiegenbrücke besteht aus freigelegten Betonstufen, die über eine maximale Spannweite von 13,3 m von den Kanten zu den faszierten Randstreifen führen. Diese liegen auf dem als 5 m angeordneten Fassadenstützen, im Abschlusshaus liegen die Ränder des Stiegenbrücken über 11 m aus, lassen im Feld der Decke über 2,00 m werden zu verbleiben.  
Die ausstehenden Überkanten gewährleisten die Schließung der Decken, so dass horizontalen Kräfte an die Gebäude stützenden Kanten abgeleitet werden. Sobald der Überkanten angedrückt wird, wirken die Plattenkanten als Durchlaufträger, was die Durchdringung bei kleineren statischen Hilfe reduziert. Kanten und Fassadenstützen als einzige vertikale Tragenelemente leiten die Kräfte in die 30 cm dicke und stützenweise bis auf 120 cm verstärkte Bodenplatte.  
**Integrale Treppenkultur**  
Ein Treppenhaus aus weissen Schritten – das architektonische Herzstück des Medienhauses – untersteht das grundsätzliche Tragwerk. Die Architekten haben es nachträglich entworfen, um dem Alltäglichen der Bauerschaft nach mehr Flexibilität und offenen Zonen zu begreifen. Als expressive Form zeigt der eingeschobene Ort der Treppen die konstruktive und statische Leistungsfähigkeit des Betons. Zudem steht er für die virtuelle Leistung der Ingenieure, verschiedene Tragstrukturen – streng getrennt oder teilweise – mit demselben Material zu erstellen und betriebsfertig mit ausdrucksstarken Ortbetonformen zu kombinieren.

**Bauherkunft**  
Samedia AG, Chur (ehemals Samedia-Presse + Print AG)  
**Ingenieur**  
WolfGutwiler AG, Zürich  
**Ausgeber**  
mauswiler Architekten AG, Chur

**Baukosten**  
21 Mio. Fr.  
**Bauzeit**  
Oktober 2012 bis Februar 2015  
**Fortsetzung**  
April 2015



A. Eine dreifache Treppenbrücke durchdringt das Treppenhaus in der Mitte des Hauses.  
La passerelle en triple escalier pénètre le rez-de-chaussée pourvue au centre de la structure. Le ponton central de la passerelle traverse la structure pourvue et coupe l'escalier.  
A. Längsbrücke, Beton Treppenkultur.  
B. Eine Stiege ist ein Stiegenhaus und eine Stiege ist ein Stiegenhaus und eine Stiege ist ein Stiegenhaus.  
B. Eine Stiege ist ein Stiegenhaus und eine Stiege ist ein Stiegenhaus und eine Stiege ist ein Stiegenhaus.  
C. Eine Stiege ist ein Stiegenhaus und eine Stiege ist ein Stiegenhaus und eine Stiege ist ein Stiegenhaus.  
C. Eine Stiege ist ein Stiegenhaus und eine Stiege ist ein Stiegenhaus und eine Stiege ist ein Stiegenhaus.

Bestellen Sie die erste Sammlung herausragender  
Projekte von Schweizer Ingenieurbüros!  
Ein Gemeinschaftsprojekt von espazium, SIA und usic.

Bestellung unter [buch@espazium.ch](mailto:buch@espazium.ch)  
und im Buchhandel  
ISBN: 978-3-9523583-4-4

CHF 45.–  
128 Seiten  
dreisprachig de/fr/it



Spezialeffort für innovative Lösungen in Metall,  
Stahl und Glas. Für Stützen, Fassaden und Trag- oder  
Stahlkonstruktionen am und im Bau.

Dafür startet JOSEF MEYER die Triebwerke,  
rotiert kontrolliert, hebt ab und steuert die Projekte  
auf direktem Weg ans Ziel. Mit an Bord:  
die Erfahrung unserer ganzen Crew.

Plätze sind reserviert für Bauherren,  
Architekten, Planer – buchen Sie jetzt,  
JOSEF MEYER Stahl und Metall AG ist startklar.

Referenzflug – Kamera läuft  
[www.josefmeyer.ch](http://www.josefmeyer.ch)



**JOSEF MEYER**

Baut mit Glas, Stahl und Metall

JOSEF MEYER Stahl und Metall AG  
Seetalstrasse 185, 6032 Emmen  
Telefon 041 269 44 44, Fax 041 269 44 88  
[info@josefmeyer.ch](mailto:info@josefmeyer.ch), [www.josefmeyer.ch](http://www.josefmeyer.ch)

**SONDERFLUG**

