

Zeitschrift: Tec21
Herausgeber: Schweizerischer Ingenieur- und Architektenverein
Band: 143 (2017)
Heft: 28-29: Herzstück Basel : S-Bahn ins Zentrum

Werbung

Nutzungsbedingungen

Die ETH-Bibliothek ist die Anbieterin der digitalisierten Zeitschriften auf E-Periodica. Sie besitzt keine Urheberrechte an den Zeitschriften und ist nicht verantwortlich für deren Inhalte. Die Rechte liegen in der Regel bei den Herausgebern beziehungsweise den externen Rechteinhabern. Das Veröffentlichen von Bildern in Print- und Online-Publikationen sowie auf Social Media-Kanälen oder Webseiten ist nur mit vorheriger Genehmigung der Rechteinhaber erlaubt. [Mehr erfahren](#)

Conditions d'utilisation

L'ETH Library est le fournisseur des revues numérisées. Elle ne détient aucun droit d'auteur sur les revues et n'est pas responsable de leur contenu. En règle générale, les droits sont détenus par les éditeurs ou les détenteurs de droits externes. La reproduction d'images dans des publications imprimées ou en ligne ainsi que sur des canaux de médias sociaux ou des sites web n'est autorisée qu'avec l'accord préalable des détenteurs des droits. [En savoir plus](#)

Terms of use

The ETH Library is the provider of the digitised journals. It does not own any copyrights to the journals and is not responsible for their content. The rights usually lie with the publishers or the external rights holders. Publishing images in print and online publications, as well as on social media channels or websites, is only permitted with the prior consent of the rights holders. [Find out more](#)

Download PDF: 25.04.2026

ETH-Bibliothek Zürich, E-Periodica, <https://www.e-periodica.ch>

Beraten.
Planen.
Steuern.

RAPP 

Am Puls der Mobilität

Integrierte und ressourcenschonende Mobilitätslösungen sind gefragt: Wir gestalten die Mobilität der Zukunft mit, planen Projekte für alle Verkehrsträger und begleiten deren Umsetzung.

Als eine führende Schweizer Planungs- und Beratungsgruppe mit 440 Ingenieuren, Architekten und Fachspezialisten entwickeln wir integrale Lösungen für unseren Lebensraum und die bebauten Umwelt.

Werfen Sie einen Blick: www.rapp.ch

Rapp Gruppe | Hochstrasse 100 | CH-4018 Basel | T +41 58 595 77 77



Emil Keller AG
Inhaber: André Oberhänsli

mit über
50 Jahren
Erfahrung

Tel. 052 203 15 15

Grabenloser Leitungsbau

Ihre Profis für:
Gesteuerte Felsbohrungen
Spülbohrtechnik
Stahlrohrummungen
Erdraketen
Berstlining/Rohrsplitt-Technologie
Grabenfräs- und Pflugarbeiten

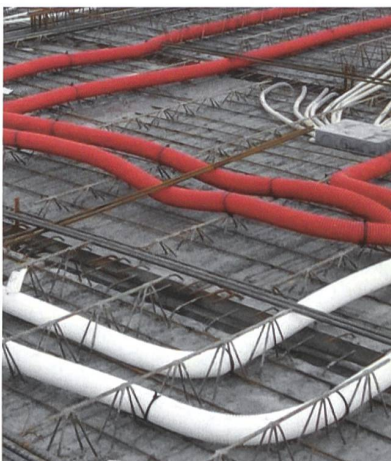
Winterthur/Marthalen
www.emil-keller.ch

sia

schweizerischer ingenieur- und architektenverein
société suisse des ingénieurs et des architectes
società svizzera degli ingegneri e degli architetti
swiss society of engineers and architects

**ES GIBT VIELE GRÜNDE FÜR EINE
FIRMENMITGLIEDSCHAFT IM SIA.**

www.sia.ch



Vorfabrizierte Elemente gewährleisten Querkrafttragfähigkeit in Decken

Die grundsätzlich eingebauten Gitterträger in vorgefertigten Elementen dienen als tragfähigkeitssteigernde Querkraftbewehrung bei Einlage zahlreicher Lüftungsrohre.

Die Querkrafttragfähigkeit ist um das 1,6-fache höher als bei reinen Ortsbetondecken.



Egon Elsäßer Bauindustrie GmbH & Co. KG
D-78187 Geisingen
Tel. +49 (0)7704 805-0 · Fax +49 (0)7704 805-81
info@elsaesser-beton.de · www.elsaesser-beton.de

 **Elsäßer**
BETONBAUTEILE
ELEMENTS EN BETON

zuverlässig
individuell
exakt