

**Zeitschrift:** Tec21  
**Herausgeber:** Schweizerischer Ingenieur- und Architektenverein  
**Band:** 143 (2017)  
**Heft:** 23: \$Nachkriegsmoderne : Pioniere neu entdeckt

**Rubrik:** Vitrine

### **Nutzungsbedingungen**

Die ETH-Bibliothek ist die Anbieterin der digitalisierten Zeitschriften auf E-Periodica. Sie besitzt keine Urheberrechte an den Zeitschriften und ist nicht verantwortlich für deren Inhalte. Die Rechte liegen in der Regel bei den Herausgebern beziehungsweise den externen Rechteinhabern. Das Veröffentlichen von Bildern in Print- und Online-Publikationen sowie auf Social Media-Kanälen oder Webseiten ist nur mit vorheriger Genehmigung der Rechteinhaber erlaubt. [Mehr erfahren](#)

### **Conditions d'utilisation**

L'ETH Library est le fournisseur des revues numérisées. Elle ne détient aucun droit d'auteur sur les revues et n'est pas responsable de leur contenu. En règle générale, les droits sont détenus par les éditeurs ou les détenteurs de droits externes. La reproduction d'images dans des publications imprimées ou en ligne ainsi que sur des canaux de médias sociaux ou des sites web n'est autorisée qu'avec l'accord préalable des détenteurs des droits. [En savoir plus](#)

### **Terms of use**

The ETH Library is the provider of the digitised journals. It does not own any copyrights to the journals and is not responsible for their content. The rights usually lie with the publishers or the external rights holders. Publishing images in print and online publications, as well as on social media channels or websites, is only permitted with the prior consent of the rights holders. [Find out more](#)

**Download PDF:** 24.04.2026

**ETH-Bibliothek Zürich, E-Periodica, <https://www.e-periodica.ch>**

## Aus einem Guss

### Fliessmaterial und Farben aus der Sammlung der Schweizer Baumuster-Centrale in Zürich

Redaktion: Hella Schindel

#### Ammocret

In einer Mischung von Beton und Kalkstein verbinden sich die Vorteile von Beton mit dem warmen Grundton des Kalksteins. Das Material ist sowohl für Aussenfassaden als auch für Wände oder Treppenkörper im Innenraum geeignet. Je nach Betonbeschaffenheit und Oberflächenbearbeitung lassen sich unterschiedliche Wirkungen erzielen. Skulpturale, kantige Einbauten wie Bartresen wirken durch den Naturton sanfter. Dank den physikalischen Eigenschaften des Kalkzuschlags bietet sich das Material auch für Einfärbungen an. •

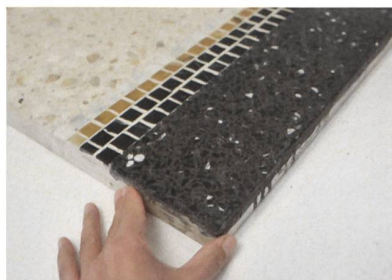
**SBCZ** [www.kalksteinbeton.ch](http://www.kalksteinbeton.ch)



#### Brun del Re

Dieser kleine Spezialbetrieb im Bereich Waschbeton, Kunststeinarbeiten und insbesondere Terrazzo ist eine echte Perle. Nach traditioneller Technik werden einfache Muster ausgeführt, wie sie in italienischen Palazzi so selbstverständlich erscheinen und Jahrzehnte überdauern. Aber auch den Wünschen nach luxuriös monochromen Flächen oder individuellen Motiven wird hier nachgegangen. Auf lange Sicht ist gut zu wissen, dass auch Reparaturen, Sanierung und Unterhalt vorgenommen werden. •

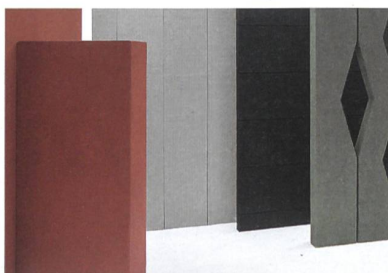
**SBCZ** [terrazzoag.ch](http://terrazzoag.ch)



#### Falu Vapen

Die Herstellung der bekannten schwedenroten Schlammfarbe geht zurück bis ins 16. Jahrhundert. Erst später erkannte man, dass sie das Holz zugleich gegen Witterungseinflüsse schützt. Das schwedische Unternehmen mit Ableger in der Schweiz stellt die Farben für Holzoberflächen inzwischen industriell und in über 60 Farben her, die in einer Musterbox zu überblicken sind. Dadurch, dass das gestrichene Holz atmen kann, entstehen bei einer natürlichen Alterung der Fassade keine Schäden. Technisch ist die Abwitterung unbedenklich. •

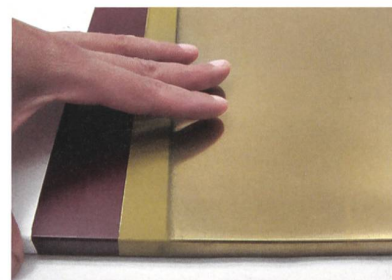
**SBCZ** [www.schwedenfarben.ch](http://www.schwedenfarben.ch)



#### Reding

Den Experten im Lackieren und Beschichten von Möbeloberflächen ist eine eigene Entwicklung gelungen: Der «R-Lack» schafft Oberflächen, die wie echte Metalle (Eisen, Messing, Titan, Kupfer) aussehen und sich auch so anfühlen: kühl und metallisch, geschliffen oder rau, brüniert oder matt-glänzend. Die Beschichtungen können auf Holzträgerplatten, Metalle und Kunststoffe appliziert werden. Qualität und Schichtdicke entsprechen etwa einer 2-K-PU Hochglanzlackierung, wie sie den Autofreunden unter uns ein Begriff sein dürfte. •

**SBCZ** [reding-ag.ch](http://reding-ag.ch)



# Umweltlabel

## Stiftung Farbe

Industrie und Verbände haben das Bedürfnis nach einer eindeutigen Kennzeichnung von Farben und Lacken erkannt und reagiert. Die Umwelt-Etikette der Schweizer Stiftung Farbe klassifiziert Farben, Lacke und Putze nach Standards, die mit dem Bundesamt für Umwelt ausgearbeitet wurden. Die Einstufung der Produkte in sieben Kategorien von A bis G ist leicht verständlich und einfach handhabbar. Dabei zeichnet die Kategorie A die Produkte mit den höchsten Standards im Hinblick auf Umwelt- und Benutzerfreundlichkeit aus. Zusätzlich können Architekten und Planer dank der Zusammenarbeit der Umwelt-Etikette und Eco-Bau einfach erkennen, welche Produkte für bestimmte Vorgaben zulässig und geeignet sind. •

stiftungfarbe.org



### IN DER VITRINE PRÄSENTIERT

Die Angaben zu Firmen, Produkten und Dienstleistungen basieren auf Firmeninformationen. Auf den Abdruck solcher Hinweise besteht kein Anspruch. Die Redaktion behält sich Kürzungen vor.

Bitte senden Sie Ihre Informationen an TEC21, Postfach, 8021 Zürich, oder an [produkte@tec21.ch](mailto:produkte@tec21.ch)

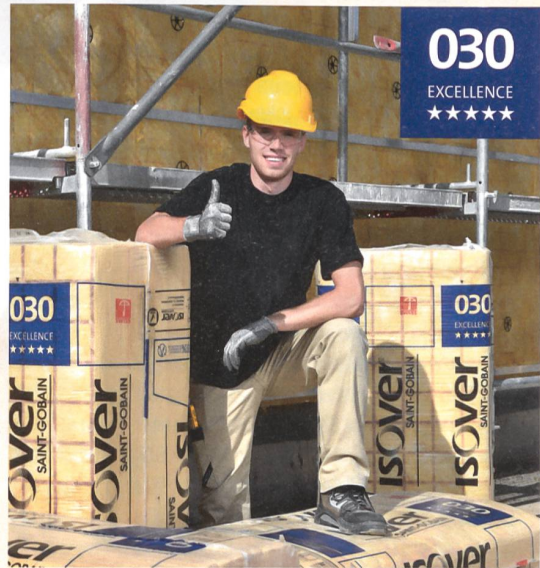


Die mit **SBCZ** markierten Firmen bzw. Produkte sind in der Schweizer Baumuster-Centrale SBCZ in Zürich vertreten.



[www.baumuster.ch](http://www.baumuster.ch)

Weitere Informationen finden Sie auch unter [www.espazium.ch](http://www.espazium.ch)



## PB F 030. Der neue Excellence-Standard in der Fassadendämmung.

- Mit PB F 030 gewinnen Sie dank reduzierter Wandstärke wertvollen Wohnraum.
- Glaswolle ist langlebig und ökologisch. Sie ist eine nachhaltige Investition, die sich für den Bauherrn und die Umwelt lohnt.
- Glaswolle brennt nicht. PB F 030 bietet höchste Dämmleistung ohne Brandrisiko.

[www.isover.ch](http://www.isover.ch)



80ans  
ISOVER  
SAINT-GOBAIN

ISOVER  
SAINT-GOBAIN