

**Zeitschrift:** Tec21  
**Herausgeber:** Schweizerischer Ingenieur- und Architektenverein  
**Band:** 143 (2017)  
**Heft:** 12: Hamburger Himmelsstürmer

## **Inhaltsverzeichnis**

### **Nutzungsbedingungen**

Die ETH-Bibliothek ist die Anbieterin der digitalisierten Zeitschriften auf E-Periodica. Sie besitzt keine Urheberrechte an den Zeitschriften und ist nicht verantwortlich für deren Inhalte. Die Rechte liegen in der Regel bei den Herausgebern beziehungsweise den externen Rechteinhabern. Das Veröffentlichen von Bildern in Print- und Online-Publikationen sowie auf Social Media-Kanälen oder Webseiten ist nur mit vorheriger Genehmigung der Rechteinhaber erlaubt. [Mehr erfahren](#)

### **Conditions d'utilisation**

L'ETH Library est le fournisseur des revues numérisées. Elle ne détient aucun droit d'auteur sur les revues et n'est pas responsable de leur contenu. En règle générale, les droits sont détenus par les éditeurs ou les détenteurs de droits externes. La reproduction d'images dans des publications imprimées ou en ligne ainsi que sur des canaux de médias sociaux ou des sites web n'est autorisée qu'avec l'accord préalable des détenteurs des droits. [En savoir plus](#)

### **Terms of use**

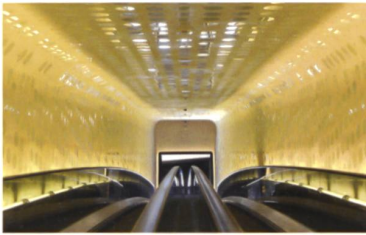
The ETH Library is the provider of the digitised journals. It does not own any copyrights to the journals and is not responsible for their content. The rights usually lie with the publishers or the external rights holders. Publishing images in print and online publications, as well as on social media channels or websites, is only permitted with the prior consent of the rights holders. [Find out more](#)

**Download PDF:** 12.01.2026

**ETH-Bibliothek Zürich, E-Periodica, <https://www.e-periodica.ch>**



espazium.ch

**Jetzt online**

Noch mehr Elphi: Weitere Bilder und die epische Planungsgeschichte gibts auf [www.espazium.ch/tec21](http://www.espazium.ch/tec21)



**TRACÉS 4/2017**  
17.2.2017



La place de la Gare de La Chaux-de-Fonds, l'espace révélé | Une place dans la ville | Exercices de superposition  
[www.espazium.ch/traces](http://www.espazium.ch/traces)

**Archi 1/2017**  
13.2.2017



**Armando Ruinelli e l'architettura della Val Bregaglia**  
«You must absolutely build a house in the Bregaglia» | L'architettura storica in Bregaglia | La funivia dell'Albigna | Costanza e coerenza  
[www.espazium.ch/archi](http://www.espazium.ch/archi)

**TEC21 12/2017**  
31.3.2017



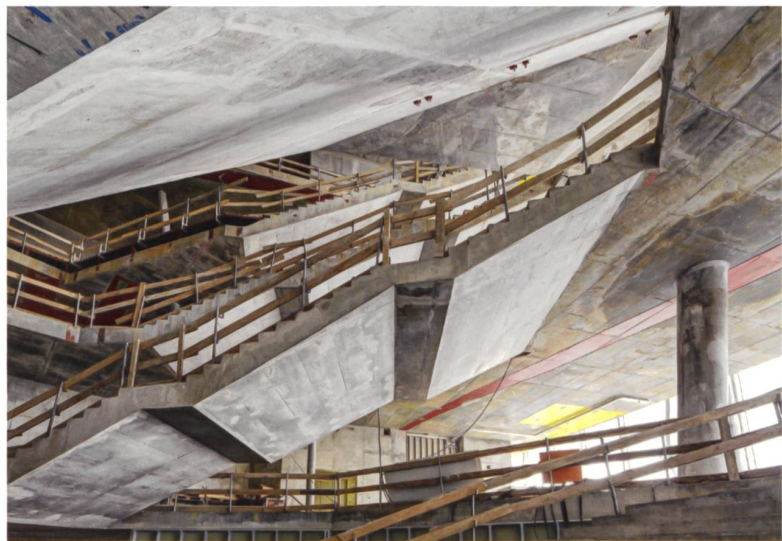
**Städtebau in der Aufwärmphase**  
Städte planen ihr Mikroklima | Der Wandel im Klimabewusstsein | Klimadesign für die Zukunft  
[www.espazium.ch/tec21](http://www.espazium.ch/tec21)

## AKTUELL

- |   |  |
|---|--|
| <p><b>7 Wettbewerbe</b><br/>Zwischen Oberland und Südsee</p> <p><b>12 Panorama</b><br/>Kafka oder Wagner  <br/>Leserbrief   Bilderbuch<br/>für Architekten</p> <p><b>18 Vitrine</b><br/>Boden, Wand und Decke</p> | <p><b>21 sia</b><br/>Was bringt die neue Norm<br/>zum Heizwärmebedarf?  <br/>Landschaft als interdisziplinäre<br/>Zukunftsaufgabe  <br/>Effizienter Einsatz von<br/>Beleuchtung definiert</p> <p><b>27 Veranstaltungen</b></p> |
|---|--|

## THEMA

## 28 Hamburger Himmelsstürmer



Die hochkomplexe **Tragkonstruktion aus Stahlbeton** bildet eine Landschaft aus Decken, Stützen und Treppen. Farbige Stellen markieren die Lage von Vorspannkabeln – statisch neutralgische Zonen, die keinesfalls verletzt werden durften.

- |  |  |
|--|--|
| <p><b>38 Fuss gefasst und abgehoben</b><br/><i>Hubertus Adam</i> Die Geschichte der Elbphilharmonie gleicht einem Krimi – mit Happy End.</p> <p><b>33 Kraftfluss für die Musik</b><br/><i>Clementine Hegner-van Rooden, Heinrich Schnetzer</i> Das ausgeklügelte Tragwerk ermöglicht erst die Architektur der Elbphilharmonie.</p> | <p><b>38 Von Wellen und Klang</b><br/><i>Viola John</i> Der grosse Konzertsaal der Elbphilharmonie verspricht ein demokratisches Musikerlebnis – und war eine Herausforderung für die Akustiker.</p> |
|--|--|

## AUSKLANG

- |   |                                    |
|---|------------------------------------|
| <p><b>41 Stelleninsete</b></p> <p><b>45 Impressum</b></p> | <p><b>46 Unvorhergesehenes</b></p> |
|---|------------------------------------|



# IST DIESE BAU- GRÖSSE STABIL GENUG?

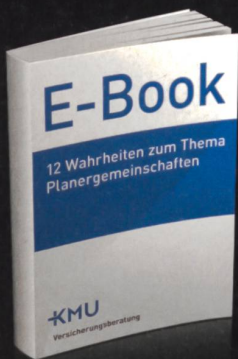


**Überwachungsmessungen  
schaffen Sicherheit.**

professionell – preiswert – prompt

Zürich – Schwyz – St. Gallen

info@terradata.ch – 055 418 30 09

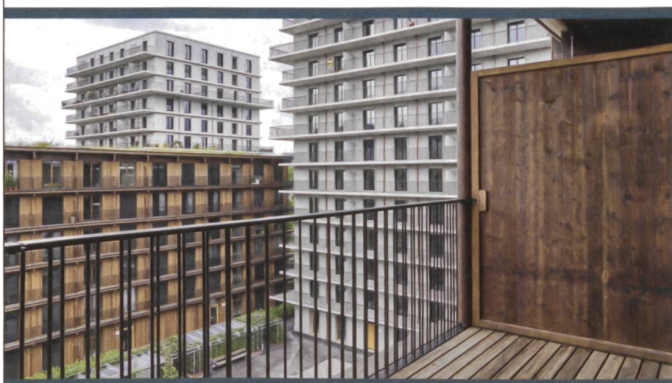


## 12 Wahrheiten zum Thema Planergemeinschaften

[www.kmuvb.ch](http://www.kmuvb.ch)

**KMU**

Versicherungsberatung



## Holzbautag Biel

Bauen in der Stadt – mit Holz

Donnerstag, 11. Mai 2017, Kongresshaus Biel

Melden Sie sich jetzt an:  
+41 32 344 03 30

[wb.ahb@bfh.ch](mailto:wb.ahb@bfh.ch)  
[ahb.bfh.ch/holzbautag](http://ahb.bfh.ch/holzbautag)



Berner  
Fachhochschule

► Weiterbildung



[www.zaugg-rohrbach.ch](http://www.zaugg-rohrbach.ch)

**ZAUGG** ///  
BAUT + BEWEGT