

Zeitschrift: Tec21
Herausgeber: Schweizerischer Ingenieur- und Architektenverein
Band: 143 (2017)
Heft: 11: Beton, exponiert

Rubrik: Vitrine

Nutzungsbedingungen

Die ETH-Bibliothek ist die Anbieterin der digitalisierten Zeitschriften auf E-Periodica. Sie besitzt keine Urheberrechte an den Zeitschriften und ist nicht verantwortlich für deren Inhalte. Die Rechte liegen in der Regel bei den Herausgebern beziehungsweise den externen Rechteinhabern. Das Veröffentlichen von Bildern in Print- und Online-Publikationen sowie auf Social Media-Kanälen oder Webseiten ist nur mit vorheriger Genehmigung der Rechteinhaber erlaubt. [Mehr erfahren](#)

Conditions d'utilisation

L'ETH Library est le fournisseur des revues numérisées. Elle ne détient aucun droit d'auteur sur les revues et n'est pas responsable de leur contenu. En règle générale, les droits sont détenus par les éditeurs ou les détenteurs de droits externes. La reproduction d'images dans des publications imprimées ou en ligne ainsi que sur des canaux de médias sociaux ou des sites web n'est autorisée qu'avec l'accord préalable des détenteurs des droits. [En savoir plus](#)

Terms of use

The ETH Library is the provider of the digitised journals. It does not own any copyrights to the journals and is not responsible for their content. The rights usually lie with the publishers or the external rights holders. Publishing images in print and online publications, as well as on social media channels or websites, is only permitted with the prior consent of the rights holders. [Find out more](#)

Download PDF: 12.01.2026

ETH-Bibliothek Zürich, E-Periodica, <https://www.e-periodica.ch>

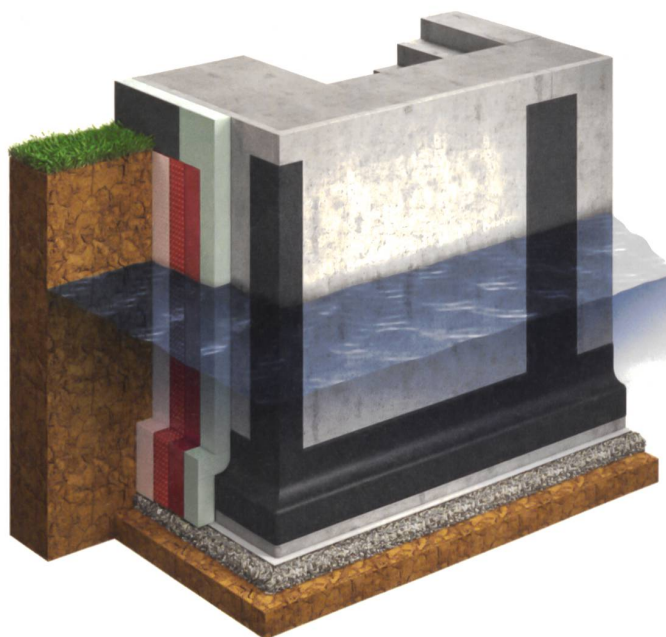
Beton und Oberflächen

Redaktion: Hella Schindel

Glatthaar Fertiggeller

Das Unternehmen hat sich auf die Herstellung und den Bau von Fertiggellern und Bodenplatten spezialisiert. Das Spektrum umfasst dabei auch Planungsleistungen, Statik, Erdarbeiten sowie Projektleitungen. Glatthaar entwickelt weltweit Baulösungen auch für schwierige Einsatzgebiete: Dabei werden Abdichtungssysteme wie das geschützte AquaSafeFAST®, die sich durch schnelle Trocknung auch bei Minustemperaturen auszeichnen, oder die ThermoSafePLUS® Wand im ständigen Austausch mit der Forschung weiter ausgebaut. •

www.glatthaar.com



Elementwerk Istighofen

Beton braucht Pflege – zwar wenig, dafür die richtige. Mit «Betonkosmetik» bietet die Elementwerk Istighofen AG eine Dienstleistung für den Erhalt bestehender Objekte und Neubauten – innen und aussen. Je nach Art, Alter und Zustand des Objekts reinigen die ausgebildeten Fachleute den Beton, polieren ihn auf, bilden Strukturen nach oder schützen ihn mit einer Hydrophobierung oder einer Imprägnierung. Durch Pflege und Schutz der Oberflächen bleibt der Beton länger ansehnlich und funktionstüchtig, so dass die Beständigkeit der Gebäude verbessert wird. •

www.betonelementwerk.ch



Presyn

An einer Tagung an der HSR Hochschule für Technik Rapperswil wurden die Vorteile von Stahlfaserbeton erläutert. Im Referat von Andreas Tettue, Technischer Leiter Presyn, und Andreas Haus, Technischer Leiter Baustoffe, Bekaert, ging es anhand von Praxisbeispielen um Anwendungen vom Einbau bis zur Nachbehandlung von Beton. Ein weiterer Punkt war der Einsatz von Hochleistungsfasern für spezielle Einsatzgebiete wie pfahlgestützte Bodenplatten und Hochregallager. Im Labor wurde unter Druckprüfungen die Wirksamkeit der Stahlfasern untersucht. •

www.presyn.ch



Walo

Für das Landesmuseum Zürich wählten die Planer einen zweischichtigen Surfatex-Terrazzobelag. Dieser fugenlose, feingeschliffene Bodenbelag erfüllt die sowohl ästhetisch als auch technisch hohen Vorgaben. Im Innenbereich ergänzt er den historischen Terrazzo aus dem Bestand. Als Teil einer schlichteren Materialsprache wurde im Untergeschoss ein Duratex-Hartbetonbelag eingebaut. Für die Aussenbereiche fiel die Wahl auf einen expressiven Gussasphalt, in den grosse Steine eingelassen sind und der nun das Wasserspiel und die Grünflächen umgibt. •

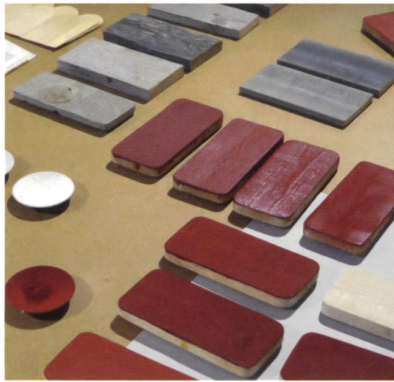
SBC 2 www.walo.ch



Haus der Farbe Zürich

Die Mustersammlung vom Haus der Farbe, das «A/O – Archiv für Oberflächengestaltung», ist online. Jedes Muster wurde in der Oberflächenwerkstatt hergestellt und ist im Onlinekatalog beschrieben und zugeordnet. Über eine Filtersuche werden auch gezielte individuelle Recherchen ermöglicht. Zusätzlich ist eine Zusammenstellung von Techniken und Verfahren entstanden, die über reine Materialinformationen hinaus ein Wissen über angewandtes Handwerk vermittelt und das gestalterische Potenzial der Oberflächenbehandlung aufzeigt. Ortbeton, Kalktechniken, Holzanstriche und Funktionspigmente seien als Beispiele genannt. Die Mustergruppe «Kombinationen» gibt eine hilfreiche Übersicht über die Kompatibilität von Untergründen und Anstrichstoffen. •

SBC 2 www.ao.hausderfarbe.ch



IN DER VITRINE PRÄSENTIERT

Die Angaben zu Firmen, Produkten und Dienstleistungen basieren auf Firmeninformationen. Auf den Abdruck solcher Hinweise besteht kein Anspruch. Die Redaktion behält sich Kürzungen vor.

Bitte senden Sie Ihre Informationen an TEC21, Postfach, 8021 Zürich, oder an produkte@tec21.ch



Die mit **SBC 2** markierten Firmen bzw. Produkte sind in der Schweizer Baumuster-Centrale SBC.2 in Zürich vertreten.

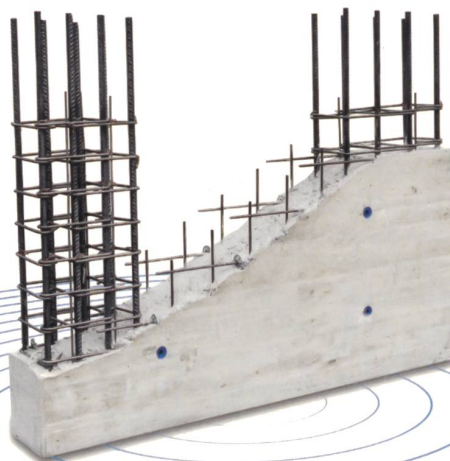


www.baumuster.ch

Weitere Informationen finden Sie auch unter www.espazium.ch

fr FISCHER RISTA

FISEISMA®
Erdbeben-Bügelsystem



FISEISMA® Jetzt auf Baustellen erfolgreich im Einsatz

