

Zeitschrift: Tec21
Herausgeber: Schweizerischer Ingenieur- und Architektenverein
Band: 143 (2017)
Heft: 7-8: Mein Haus ist mein Kraftwerk

Werbung

Nutzungsbedingungen

Die ETH-Bibliothek ist die Anbieterin der digitalisierten Zeitschriften auf E-Periodica. Sie besitzt keine Urheberrechte an den Zeitschriften und ist nicht verantwortlich für deren Inhalte. Die Rechte liegen in der Regel bei den Herausgebern beziehungsweise den externen Rechteinhabern. Das Veröffentlichen von Bildern in Print- und Online-Publikationen sowie auf Social Media-Kanälen oder Webseiten ist nur mit vorheriger Genehmigung der Rechteinhaber erlaubt. [Mehr erfahren](#)

Conditions d'utilisation

L'ETH Library est le fournisseur des revues numérisées. Elle ne détient aucun droit d'auteur sur les revues et n'est pas responsable de leur contenu. En règle générale, les droits sont détenus par les éditeurs ou les détenteurs de droits externes. La reproduction d'images dans des publications imprimées ou en ligne ainsi que sur des canaux de médias sociaux ou des sites web n'est autorisée qu'avec l'accord préalable des détenteurs des droits. [En savoir plus](#)

Terms of use

The ETH Library is the provider of the digitised journals. It does not own any copyrights to the journals and is not responsible for their content. The rights usually lie with the publishers or the external rights holders. Publishing images in print and online publications, as well as on social media channels or websites, is only permitted with the prior consent of the rights holders. [Find out more](#)

Download PDF: 24.04.2026

ETH-Bibliothek Zürich, E-Periodica, <https://www.e-periodica.ch>

BHP RAUMPLAN

Siedlung • Verkehr • Umwelt

Zur Verstärkung unseres Teams suchen wir per sofort oder nach Vereinbarung eine erfahrene / einen erfahrenen

**Verkehrsplanerin/Verkehrsplaner
80–100%**

auf Stufe Projektleitung

Sie verfügen über einen Hochschul- oder Fachhochschulabschluss mit solidem Fachwissen in den Bereichen Verkehrsplanung und Mobilität an der Schnittstelle zur Siedlungsplanung. Sie bringen mehrere Jahre verkehrsplanerische Berufspraxis mit und sind in der Lage, eigenständig anspruchsvolle Planungsprozesse auf regionaler und kommunaler Ebene durchzuführen.

Sie verfügen über die nötigen Kompetenzen und Erfahrungen, um motivierte Projektteams zu leiten. Sie sind bereit, Verantwortung in einem privatwirtschaftlichen Umfeld zu übernehmen und sich in unserem Büro zu einer tragenden Kraft im Bereich Verkehr/Mobilität zu entwickeln.

Zusammenarbeit hat in unserem Betrieb einen hohen Stellenwert. Sie sind motiviert, Ihre persönlichen Fähigkeiten und Ideen einzubringen. Sie sind kontaktfreudig, sprachgewandt und sicher im schriftlichen Ausdruck. Idealerweise sprechen Sie auch Französisch.

Wir bieten individuelle Entfaltungsmöglichkeiten und interessante, inhaltlich breit gefächerte Projekte, flexible Arbeitszeiten und ein den Anforderungen entsprechendes Salär.

Stellenantritt per sofort oder nach Vereinbarung. Auf der Website www.raumplan.ch finden Sie nähere Informationen über unsere Firma. Philipp Hubacher (031 388 60 62) erteilt Ihnen gerne auch mündlich Auskunft.

Ihre Bewerbung erwarten wir bis zum 10. März 2017.

BHP Raumplan AG • Fliedweg 10 • Postfach 575 • 3000 Bern 14
T 031 388 60 60 • F 031 388 60 69 • info@raumplan.ch • www.raumplan.ch

BHP RAUMPLAN

Siedlung • Verkehr • Umwelt

Zur Verstärkung unseres Teams suchen wir per sofort oder nach Vereinbarung eine erfahrene / einen erfahrenen

**Raumplanerin/Raumplaner
80–100%**

auf Stufe Projektleitung

Sie verfügen über einen Hochschul- oder Fachhochschulabschluss. Sie bringen mehrere Jahre raumplanerische Berufspraxis mit und sind in der Lage, eigenständig anspruchsvolle Planungsprozesse auf kommunaler und regionaler Ebene durchzuführen.

Sie verfügen über die nötigen Kompetenzen und Erfahrungen, um motivierte Projektteams zu leiten, und sind bereit, Verantwortung in einem privatwirtschaftlichen Umfeld zu übernehmen.

Zusammenarbeit hat in unserem Betrieb einen hohen Stellenwert. Sie sind motiviert, Ihre persönlichen Fähigkeiten und Ideen einzubringen. Sie sind kontaktfreudig, sprachgewandt und sicher im schriftlichen Ausdruck. Idealerweise sprechen Sie auch Französisch.

Wir bieten individuelle Entfaltungsmöglichkeiten und interessante, inhaltlich breit gefächerte Projekte, flexible Arbeitszeiten und ein den Anforderungen entsprechendes Salär.

Stellenantritt per sofort oder nach Vereinbarung. Auf der Website www.raumplan.ch finden Sie nähere Informationen über unsere Firma. Philipp Hubacher (031 388 60 62) erteilt Ihnen gerne auch mündlich Auskunft.

Ihre Bewerbung erwarten wir bis zum 10. März 2017.

BHP Raumplan AG • Fliedweg 10 • Postfach 575 • 3000 Bern 14
T 031 388 60 60 • F 031 388 60 69 • info@raumplan.ch • www.raumplan.ch



**Kanton Zürich
Baudirektion
Amt für Raumentwicklung**

Raumplaner/-in 100%

Die Raumentwicklung im Kanton Zürich steht vor grossen Herausforderungen. Die wachsende Bevölkerung, die Abstimmung der Siedlungsentwicklung mit dem Verkehr sowie der Schutz und die Aufwertung der Landschaft erfordern eine enge Zusammenarbeit zwischen Kanton, Regionen, Gemeinden und weiteren Beteiligten. Die Fachstelle Landschaft mit 8 Mitarbeitenden benötigt Ihre Unterstützung per **1. Mai 2017**.

Um die Bauvorhaben ausserhalb Bauzonen und in den Schutzgebieten beurteilen zu können, verfügen Sie über einen Hochschulabschluss mit raumplanerischer Ausrichtung. Idealerweise bringen Sie einige Jahre Erfahrung in **bau- und planungsrechtlichen sowie strategischen Fragestellungen** mit. Darüber hinaus sind Sie auch mit Aspekten des Landschaftsschutzes vertraut. Als initiative und offene Persönlichkeit mit überzeugendem Auftreten gehören auch Verhandlungsgeschick und Durchsetzungsvermögen zu Ihren Stärken. Sie verfügen über gestalterisches Flair und die Fähigkeit anspruchsvolle Texte in stilsicherem Deutsch zu verfassen.

Wollen Sie Spuren hinterlassen? Wenn Sie sich gemeinsam mit uns bei der Baudirektion engagieren, prägen Sie das Gesicht des Kantons Zürich mit. Dabei können wir Ihnen ein spannendes Umfeld anbieten – und das 2 Minuten vom Hauptbahnhof entfernt.

Albert Kuhn ist Leiter Fachstelle Landschaft und vielleicht Ihr künftiger Chef. Er ist für Ihre konkreten Fragen da: 043 259 30 38. Wir freuen uns auf Ihre Online-Bewerbung unter www.zh.ch/jobs. Ihr neues Umfeld: www.are.zh.ch

Schweizer Ingenieurinnen und Ingenieure im Rampenlicht



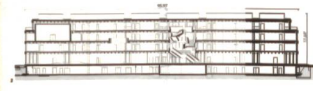
Jetzt zum
Vorzugspreis
bestellen*

Integrale Treppenhelpter
Ein Treppenturm aus weissen Schichten – das architektonische Herzstück des Medienhauses – unterteilt das geradlinige Tragwerk. Die Architektin hat es nachträglich erweitert, um dem Anliegen der Bauherrn nach mehr Flexibilität und offenen Zonen zu begegnen. Als repräsentative Form zeigt der eingeschobene Ortshelpter die funktionale und ästhetische Leistungsfähigkeit des Betonbaus. Zugleich stellt er für die optimale Leistung der Ingenieure, verschiedene Tragstrukturen – streng gestützt oder frei gelagert – mit demselben Material zu erstellen und Betondeckungen mit ausdrucksstarken Ortshelptoren zu kombinieren.

Integrale Treppenhelpter
Un nuovo edificio dalla casa editrice Sonoma a Colto

Bearbeitung: Sonoma AG, Colto (ehemals Schweizerischer Presser) CH 2012
Regisseur: Architekturbüro AL, Zürich
Architekt: Heidi Huber, Architektin AG, CH

Redaktion: 22. bis 31. Oktober 2015
Bezug: Oktober 2015 bis Februar 2016
Veröffentlichung: April 2016



**Bestellen Sie die erste Sammlung herausragender
Projekte von Schweizer Ingenieurbüros!
Ein Gemeinschaftsprojekt von espazium, SIA und usic.**

Bestellung unter buch@espazium.ch
und im Buchhandel
ISBN: 978-3-9523583-4-4

CHF 45.–
128 Seiten
dreisprachig de/fr/it

* Subskriptionspreis bis zum
Erscheinungstermin am 25. November 2016
1 bis 19 Exemplare: CHF 43.– /
20 bis 49 Exemplare: CHF 40.– /
ab 50 Exemplaren: CHF 38.–