

Zeitschrift: Tec21
Herausgeber: Schweizerischer Ingenieur- und Architektenverein
Band: 142 (2016)
Heft: 48: Architekturkreuzfahrt 2016 : mediterrane Moderne

Inhaltsverzeichnis

Nutzungsbedingungen

Die ETH-Bibliothek ist die Anbieterin der digitalisierten Zeitschriften auf E-Periodica. Sie besitzt keine Urheberrechte an den Zeitschriften und ist nicht verantwortlich für deren Inhalte. Die Rechte liegen in der Regel bei den Herausgebern beziehungsweise den externen Rechteinhabern. Das Veröffentlichen von Bildern in Print- und Online-Publikationen sowie auf Social Media-Kanälen oder Webseiten ist nur mit vorheriger Genehmigung der Rechteinhaber erlaubt. [Mehr erfahren](#)

Conditions d'utilisation

L'ETH Library est le fournisseur des revues numérisées. Elle ne détient aucun droit d'auteur sur les revues et n'est pas responsable de leur contenu. En règle générale, les droits sont détenus par les éditeurs ou les détenteurs de droits externes. La reproduction d'images dans des publications imprimées ou en ligne ainsi que sur des canaux de médias sociaux ou des sites web n'est autorisée qu'avec l'accord préalable des détenteurs des droits. [En savoir plus](#)

Terms of use

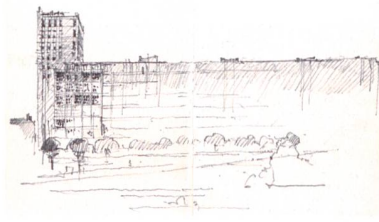
The ETH Library is the provider of the digitised journals. It does not own any copyrights to the journals and is not responsible for their content. The rights usually lie with the publishers or the external rights holders. Publishing images in print and online publications, as well as on social media channels or websites, is only permitted with the prior consent of the rights holders. [Find out more](#)

Download PDF: 16.01.2026

ETH-Bibliothek Zürich, E-Periodica, <https://www.e-periodica.ch>



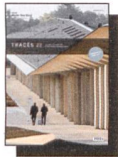
espazium.ch

**Jetzt online**

Während der Landausflüge im Rahmen der Architekturkreuzfahrt hielt Christian Wäckerlin das Gesehene mit feinem Strich fest.
www.espazium.ch/tec21

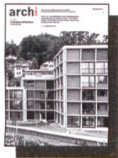


TRACÉS 22/2016
 11.11.2016

**Under One Roof**

Architecture japonaise | Structure hybride | Inside Under One Roof
www.espazium.ch/traces

Archi 5/2016
 10.10.2016



Lo spessore dell'involucro
 Le otto domande
www.espazium.ch/archi

TEC21 49-50/2016
 2.12.2016



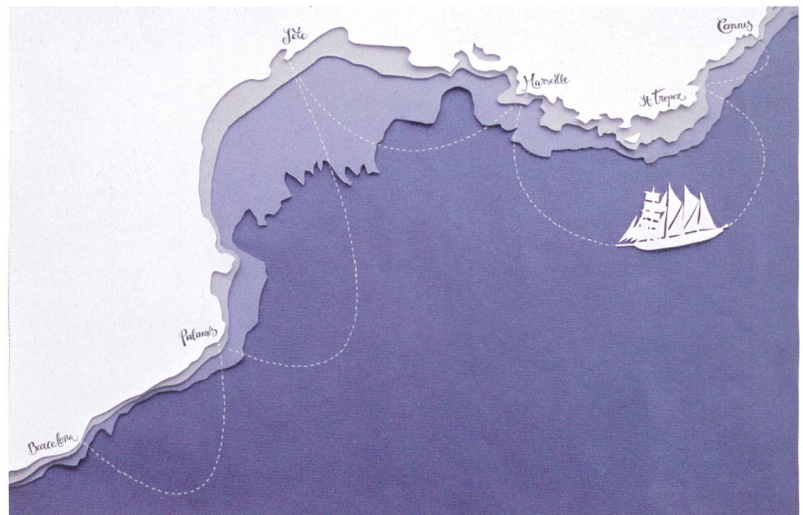
Neue Energieanlagen:
Wie viel darf sichtbar sein?
 Erfolgsmodell Energieregion | Rohrblöcke ersetzen Leitungsmasten | Übergeordnete Pläne, lokale Skepsis
www.espazium.ch/tec21

AKTUELL

- | | |
|--|--|
| <p>7 Wettbewerbe
Nicht ganz passgenau</p> <p>12 Panorama
Spektakuläre Taucharbeiten Abwasserreinigung mit Nebeneffekt Adventsverlosung: Bald gehts los! «Der Studienauftrag lässt nichts Gutes erwarten»</p> | <p>20 Vitrine
Frisches für Küche und Bad Aktuelles aus der Baubranche</p> <p>23 sia
SIA-Form Fort- und Weiterbildung Ausnutzungsprivilegien verpflichtet Preis für die findige Fanny Swiss Squares App neu mit Thun</p> <p>28 Veranstaltungen</p> |
|--|--|

THEMA

30 Architekturkreuzfahrt 2016: Mediterrane Moderne



Die Leserreise mit der «Star Flyer» führte von Cannes nach Barcelona.

- | | |
|---|--|
| <p>30 Raumtheater und Sozialpalast
 <i>Anne Kockelkorn</i> Ein Experiment der Nachkriegszeit: der Wohnkomplex «Walden 7» von Ricardo Bofill in Barcelona.</p> <p>35 Die Stadt als Hintergrund
 <i>Dominik Fiederling</i> Die Wiederaufbauprojekte um den Vieux Port in Marseille legten den Grundstein für den Erfolg von Fernand Pouillon.</p> | <p>39 Nach innen gerichtet, von aussen bestimmt
 <i>Bernadette Fülcher</i> Sète am Mittelmeer ist Hafenstadt und Insel zugleich. Dem «Anderen» kommt im Diskurs deshalb eine wichtige Rolle zu.</p> |
|---|--|

AUSKLANG

- | | |
|---|------------------------------------|
| <p>43 Stelleninserate
 45 Impressum</p> | <p>46 Unvorhergesehenes</p> |
|---|------------------------------------|