

Zeitschrift: Tec21
Herausgeber: Schweizerischer Ingenieur- und Architektenverein
Band: 142 (2016)
Heft: 44: Hochwasserschutz am Alpenrhein

Rubrik: Vitrine

Nutzungsbedingungen

Die ETH-Bibliothek ist die Anbieterin der digitalisierten Zeitschriften auf E-Periodica. Sie besitzt keine Urheberrechte an den Zeitschriften und ist nicht verantwortlich für deren Inhalte. Die Rechte liegen in der Regel bei den Herausgebern beziehungsweise den externen Rechteinhabern. Das Veröffentlichen von Bildern in Print- und Online-Publikationen sowie auf Social Media-Kanälen oder Webseiten ist nur mit vorheriger Genehmigung der Rechteinhaber erlaubt. [Mehr erfahren](#)

Conditions d'utilisation

L'ETH Library est le fournisseur des revues numérisées. Elle ne détient aucun droit d'auteur sur les revues et n'est pas responsable de leur contenu. En règle générale, les droits sont détenus par les éditeurs ou les détenteurs de droits externes. La reproduction d'images dans des publications imprimées ou en ligne ainsi que sur des canaux de médias sociaux ou des sites web n'est autorisée qu'avec l'accord préalable des détenteurs des droits. [En savoir plus](#)

Terms of use

The ETH Library is the provider of the digitised journals. It does not own any copyrights to the journals and is not responsible for their content. The rights usually lie with the publishers or the external rights holders. Publishing images in print and online publications, as well as on social media channels or websites, is only permitted with the prior consent of the rights holders. [Find out more](#)

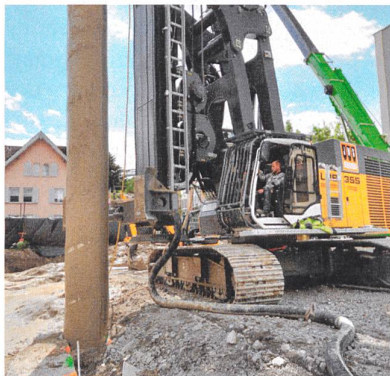
Download PDF: 15.01.2026

ETH-Bibliothek Zürich, E-Periodica, <https://www.e-periodica.ch>

Aktuelles aus der Baubranche

Redaktion: Nathalie Cajacob

Risi



In Zug erstellte die JMS Risi eine Baugrube innerhalb einer wasserdichten Baugrubenumschliessung, da die Grube mit bis zu zwei Untergeschossen im Grundwasser lag. Schlitz- und Spundwände zur Sicherung liessen sich aufgrund der Platzverhältnisse und zu befürchtender Lärm- und Erschütterungsemissionen nicht realisieren. Man setzte daher auf eine überschnittene Bohrpfehlwand mit Pfahldurchmesser 770 mm, die mit dem neuen Bohrgerät Liebherr LRB355 im Doppelkopfb Bohrverfahren erstellt wurde. •

www.jms-risi.ch

Sika



Als Ergänzung zu den klassischen Belägen aus Keramik, Naturstein, Parkett, Linoleum oder Textilien werden gerade bei Neu- und Umbauten vermehrt dekorative Boden- und Wandbeschichtungen eingesetzt. Ob strukturiert, glatt, auf Kunstharz- oder mineralischer Basis – durch die Farbtonvielfalt und die unterschiedlichen Applikationstechniken erhält jeder Belag seine Einzigartigkeit. Sika bietet für den öffentlichen/gewerblichen sowie privaten Bereich ein umfangreiches Sortiment an. •

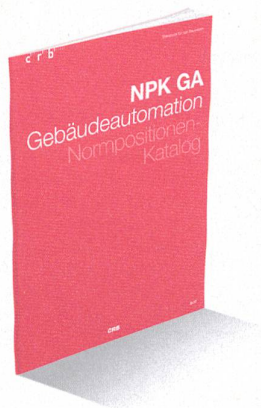
SBC 2 www.sika.ch

Geze



Die Geze ActiveStop Türdämpfung kann Türen sanft stoppen, leise schliessen und komfortabel offen halten. Damit gehören knallende Türen, eingeklemmte Finger und Schäden in Wänden oder Möbeln der Vergangenheit an. Dank der kompakten Masse ist die Dämpfung kaum zu sehen und wird damit auch Designansprüchen gerecht. Der Türdämpfer vereint Funktionalität, Sicherheit und Ästhetik und passt mit seinen kompakten Massen in nahezu jede Zimmertür bis 45 kg. •

www.geze.ch



CRB

Mit dem neu erarbeiteten Normpositionen-Katalog NPK GA liegen ab 2017 in der Gebäudeautomation Grundlagen für eine standardisierte Ausschreibung vor. Dies erleichtert die Prozesse, schafft Sicherheit und Transparenz bezüglich Qualität und liefert die Basis für einen einfachen Vergleich der Angebote. Infoveranstaltungen und Schulungen sollen den Anwendern die Umstellung auf das neue System erleichtern. •

www.crb.ch



IN DER VITRINE PRÄSENTIERT

Die Angaben basieren auf Firmeninformationen.

Bitte senden Sie Ihre Informationen an TEC21, Postfach, 8021 Zürich, oder an produkte@tec21.ch



Die mit **SBC 2** markierten Firmen bzw. Produkte sind in der Schweizer Baumuster-Centrale SBC.2 in Zürich vertreten.

www.baumuster.ch

Weitere Informationen finden Sie auch unter www.espazium.ch