

Zeitschrift: Tec21
Herausgeber: Schweizerischer Ingenieur- und Architektenverein
Band: 142 (2016)
Heft: 29-30: 15. Architekturbiennale Venedig

Rubrik: Vitrine

Nutzungsbedingungen

Die ETH-Bibliothek ist die Anbieterin der digitalisierten Zeitschriften auf E-Periodica. Sie besitzt keine Urheberrechte an den Zeitschriften und ist nicht verantwortlich für deren Inhalte. Die Rechte liegen in der Regel bei den Herausgebern beziehungsweise den externen Rechteinhabern. Das Veröffentlichen von Bildern in Print- und Online-Publikationen sowie auf Social Media-Kanälen oder Webseiten ist nur mit vorheriger Genehmigung der Rechteinhaber erlaubt. [Mehr erfahren](#)

Conditions d'utilisation

L'ETH Library est le fournisseur des revues numérisées. Elle ne détient aucun droit d'auteur sur les revues et n'est pas responsable de leur contenu. En règle générale, les droits sont détenus par les éditeurs ou les détenteurs de droits externes. La reproduction d'images dans des publications imprimées ou en ligne ainsi que sur des canaux de médias sociaux ou des sites web n'est autorisée qu'avec l'accord préalable des détenteurs des droits. [En savoir plus](#)

Terms of use

The ETH Library is the provider of the digitised journals. It does not own any copyrights to the journals and is not responsible for their content. The rights usually lie with the publishers or the external rights holders. Publishing images in print and online publications, as well as on social media channels or websites, is only permitted with the prior consent of the rights holders. [Find out more](#)

Download PDF: 15.01.2026

ETH-Bibliothek Zürich, E-Periodica, <https://www.e-periodica.ch>

Aktuelles aus der Baubranche

Redaktion: Anna-Lena Walther

Allega

Der 80 m hohe Limmat Tower in Dietikon ist mit seinem fünfeckigen Grundriss wortwörtlich der Höhepunkt des Limmattals. Das Gebäude besticht durch die vorgehängte Alucobond®-Fassade mit ihren Kanten, Vor- und Rücksprüngen. Die Oberfläche im «Anodized»-Look der Fassadenplatte Alucobond® bringt die Schönheit von mattem, samtigem Metall zur Geltung und reflektiert das Licht der Umgebung. Dadurch wirkt das Gebäude lebendig und facettenreich. •

SBC-2 www.allega.ch



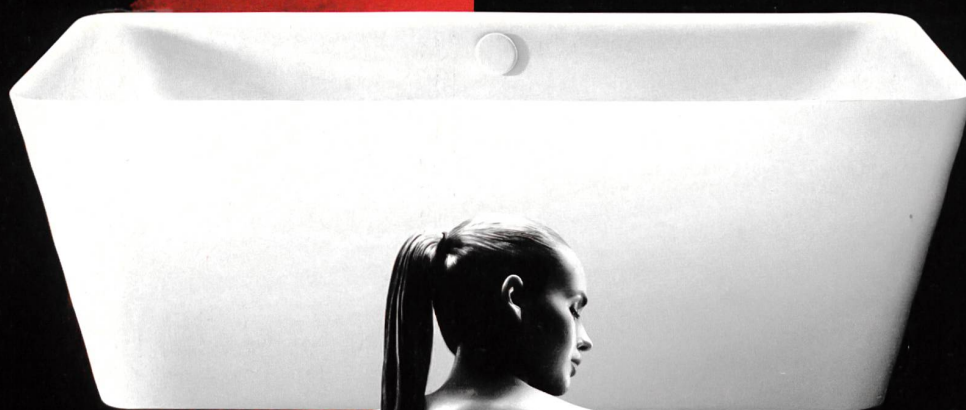
Basys

Die zunehmenden Mengen an Rohreinlagen in Betondecken für Haus- und Industrietechnikanlagen und die alarmierenden Resultate aus umfangreichen Traglastuntersuchungen im In- und Ausland fordern geeignete Massnahmen. Die Basystube T und V ermöglichen die zuverlässige Verstärkung dieser Decken bis zur

vollen Tragfähigkeit. Aufgrund der speziellen Verankerung wird die Gebrauchstauglichkeit stark verbessert. Mit den Basystube liegt ein einfaches, effizientes Deckenverstärkungssystem vor, dessen Verwendung früh im Bauprozess geplant werden kann. Dank Basystube müssen keine ungenügend tragfähigen Betondecken akzeptiert werden. •

www.basys.ch

KALDEWEI





Keller Spiegelschränke

«Illuminato», das neue Modell der Keller Spiegelschränke AG, besticht durch futuristisches Design und Lichtpower. Abgesehen vom LED-Streifen ist die Schrankvorderseite von oben bis unten mit Spiegelfläche versehen. Mit der Beleuchtung ist dafür gesorgt, dass sowohl der Betrachter als auch das Badezimmer im besten Licht erscheinen. Um 1.5 cm überlappt der Spiegel unten den 70 cm hohen Aluminiumrahmen. Durch die Schattenfuge im hinteren Schrankteil wirkt das Gehäuse elegant und filigran. •

www.guten-morgen.ch

Similor

Der neue Wandmischer «arwa-twin-plus» wird mit dem ebenfalls neuen Unterputzsystem Simibox 1-Point montiert. Waren bisher bei Wandarmaturen Wasseranschlüsse mit einem Abstand von 120 oder 153 mm nötig, verbergen sich diese bei der Simibox 1-Point unter einer Wandrosette mit einem Durchmesser von nur 60 mm. •

SBC.2 www.similor.ch



IN DER VITRINE PRÄSENTIERT

Die Angaben zu Firmen, Produkten und Dienstleistungen basieren auf Firmeninformationen. Auf den Abdruck solcher Hinweise besteht kein Anspruch. Die Redaktion behält sich Kürzungen vor.

Bitte senden Sie Ihre Informationen an TEC21, Postfach, 8021 Zürich, oder an produkte@tec21.ch



Die mit **SBC.2** markierten Firmen bzw. Produkte sind in der Schweizer Baumuster-Centrale SBC.2 in Zürich vertreten.



www.baumuster.ch

Weitere Informationen finden Sie auch unter www.espazium.ch

CHILLVENTA

International Exhibition
Refrigeration | AC & Ventilation | Heat Pumps

Nuremberg
11-13.10.2016

Knüpfen Sie die Kontakte, die Sie wirklich weiterbringen. Direkt bei über 1.000 Ausstellern mit den neuesten Produkten rund um Kälte, Klima, Lüftung und Wärmepumpe. Treffen Sie die Experten!

chillventa.de

CONNECTING
EXPERTS.



NÜRNBERG MESSE

Information: Handelskammer Deutschland-Schweiz
T +41 (0) 44 283 61 75 | catherine.jesel@handelskammer-d-ch.ch

Die geeignete Verpackung für das Haus

Das stilhaus in Rothrist lädt ein zum Themenmonat «Türe, Fenster & Fassade». In einer Sonderausstellung präsentieren die teilnehmenden Firmen Ideen zur Ausführung von Gebäudehüllen und bieten umfassende Informationen und Orientierung für Architekten und Bauherren. Wir zeigen eine Auswahl der Aussteller.

Redaktion: Anna-Lena Walther



Sky-Frame

Sky-Frame ist der international führende Anbieter von rahmenlosen Schiebefenstersystemen. Getreu dem Markenversprechen «A view, not a window» ermöglichen die schwellenlosen Glasfronten die Vereinigung von Innen und Aussen zu einer besonderen Wohnatmosphäre. Rund um den Globus wurden mehrere tausend Objekte realisiert. Das Unternehmen mit Entwicklungs- und Produktionsstandort Schweiz wird für seinen Innovationsgeist regelmässig mit Design- und Unternehmenspreisen ausgezeichnet. •

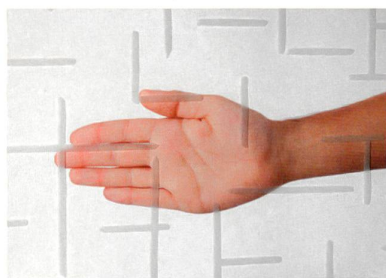
www.sky-frame.com



Glas Trösch

Mit dem neuen Silverstar Birdprotect hat Glas Trösch in Zusammenarbeit mit der Vogelwarte Sempach ein Glas entwickelt, das Vogelschlag verhindert und verschiedenste gestalterische Lösungen bietet. Silverstar Birdprotect verspricht durch das äusserst flexible Druckverfahren zusätzlich die Möglichkeit, individuelle Designs zu entwickeln, ohne dabei die Anforderungen an den Vogelschutz zu vernachlässigen. Die Motive können sowohl auf Wärme- als auch Sonnenschutzbeschichtungen aufgebracht werden. •

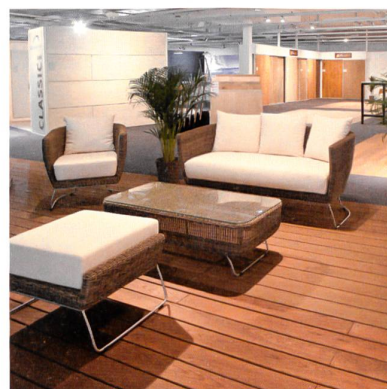
www.glastroesch.ch



Jeld-Wen

Das neue Modell Alupan® Extensia aus dem Kellpax-Aussentürenprogramm von Jeld-Wen vereint das Beste aus zwei Materialwelten. Aussen bietet eine robuste Aluminium-Vorsatzschale zuverlässigen Schutz und grosse Gestaltungsvielfalt. Innen erzeugen natürliche Oberflächen wie Echtholz furnier oder eine individuelle Lackierung eine stimmungsvolle Wohnatmosphäre. Alupan® Extensia gibt es in 16 Standardvarianten. •

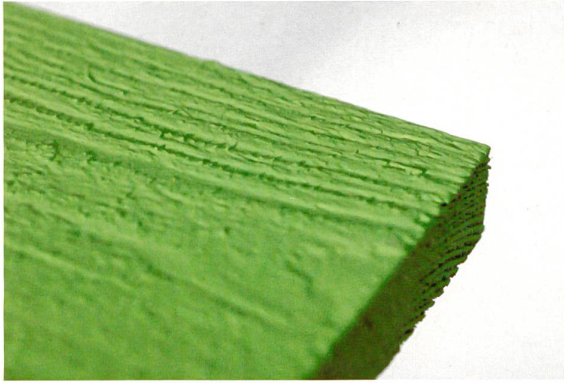
www.jeld-wen.ch



Kuratle & Jaecker

Ob Neubau, Umbau oder Ausbau – der Showroom der Kuratle & Jaecker AG im stilhaus in Rothrist steht allen Bauinteressierten mit einer riesigen Auswahl an Holzwerkstoffen für jeden Geschmack und jede Bauphase zur Verfügung. Ausgestellt sind Produkte für den dekorativen Innenausbau, Türen, Bodenbeläge, Terrassen und Fassaden. •

www.kuratlejaecker.ch



Keimfarben

Mit Keim Lignosil, der ersten Silikatfarbe für Holz, gelang Keimfarben nach vielen Jahren Entwicklungsarbeit die Übertragung des «Erfolgsmodells Mineralfarbe» auf den Untergrund Holz. Das Ergebnis ist eine neue Materialsprache der Gebäudehülle: matte, mineralisch leuchtende und unerreich beständige Holzfassaden. Die Silikatfarbe gibt es auch in intensiven Farbtönen oder lasierend. •

www.keim.ch



Finstral

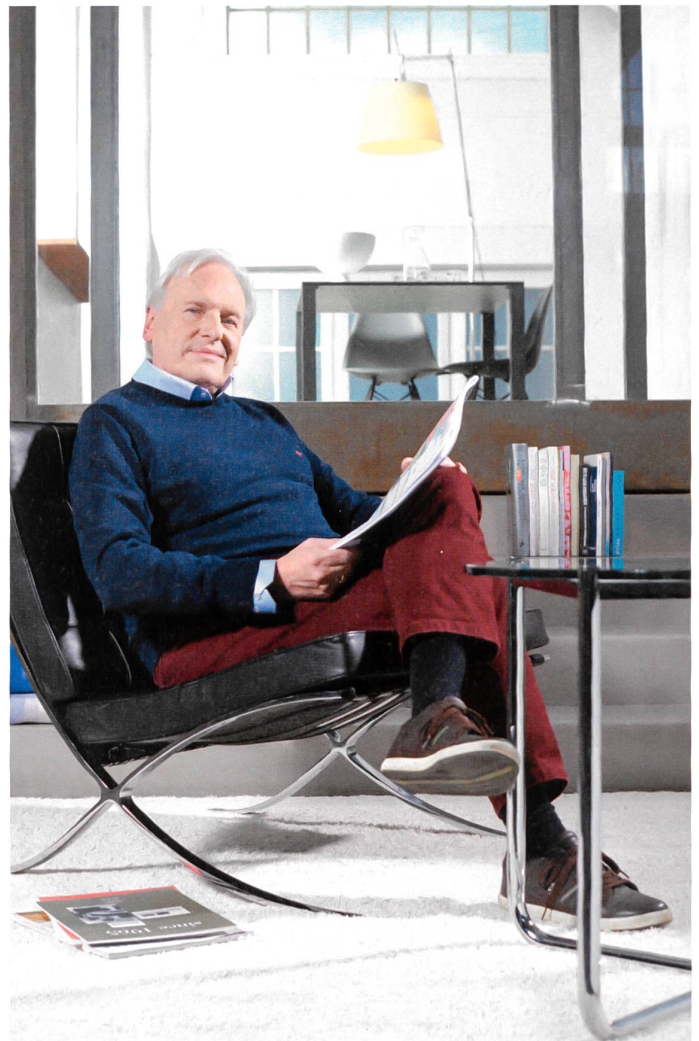
In seinem neuen Unternehmensmagazin beschreibt Finstral das Fenster auf ungewohnte Weise, so aus der Sicht von Künstlern, Literaten und Architekten. Über 140 Seiten bieten einen spannenden Mix aus Produktneuheiten, literarischen Texten, Interviews und Fotostrecken. Inhalt und Layout orientieren sich an Publikationen aus Architektur und Design. Gratis bestellbar unter finstral@finstral.com •

www.finstral.com



stilhaus AG
Rössliweg 48
4852 Rothrist
www.stilhaus.ch

Öffnungszeiten
Mo–Fr 10–19 Uhr
Sa 10–18 Uhr



verantwortungsbewusst

«Zeit haben. Entspannen, geniessen.
Sich auf das freuen, was noch kommt.
Und sich sicher fühlen dank der langjährigen
Partnerschaft mit der Pensionskasse.
Das Verantwortungsbewusstsein der PTV
gibt mir ein gutes Gefühl.»

Bendicht Abrecht
Senior Projektleiter, Ingenieurbüro



Pensionskasse der
Technischen Verbände
SIA STV BSA FSAI USIC
3000 Bern 14
T 031 380 79 60
www.ptv.ch

aufmerksam · unabhängig · verantwortungsbewusst