

**Zeitschrift:** Tec21  
**Herausgeber:** Schweizerischer Ingenieur- und Architektenverein  
**Band:** 142 (2016)  
**Heft:** 26: Textile Kompetenz

**Rubrik:** Vitrine

### **Nutzungsbedingungen**

Die ETH-Bibliothek ist die Anbieterin der digitalisierten Zeitschriften auf E-Periodica. Sie besitzt keine Urheberrechte an den Zeitschriften und ist nicht verantwortlich für deren Inhalte. Die Rechte liegen in der Regel bei den Herausgebern beziehungsweise den externen Rechteinhabern. Das Veröffentlichen von Bildern in Print- und Online-Publikationen sowie auf Social Media-Kanälen oder Webseiten ist nur mit vorheriger Genehmigung der Rechteinhaber erlaubt. [Mehr erfahren](#)

### **Conditions d'utilisation**

L'ETH Library est le fournisseur des revues numérisées. Elle ne détient aucun droit d'auteur sur les revues et n'est pas responsable de leur contenu. En règle générale, les droits sont détenus par les éditeurs ou les détenteurs de droits externes. La reproduction d'images dans des publications imprimées ou en ligne ainsi que sur des canaux de médias sociaux ou des sites web n'est autorisée qu'avec l'accord préalable des détenteurs des droits. [En savoir plus](#)

### **Terms of use**

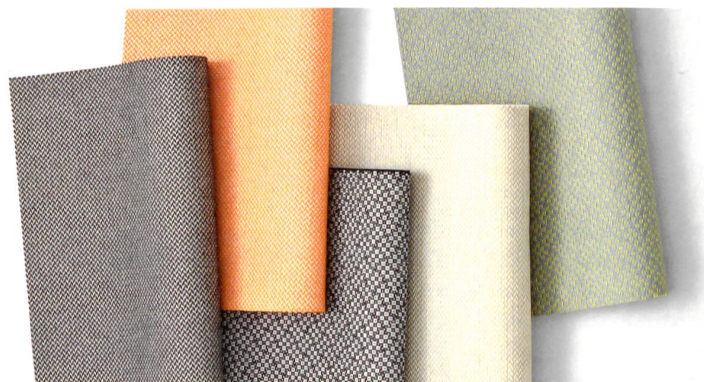
The ETH Library is the provider of the digitised journals. It does not own any copyrights to the journals and is not responsible for their content. The rights usually lie with the publishers or the external rights holders. Publishing images in print and online publications, as well as on social media channels or websites, is only permitted with the prior consent of the rights holders. [Find out more](#)

**Download PDF:** 28.04.2026

**ETH-Bibliothek Zürich, E-Periodica, <https://www.e-periodica.ch>**

# Neuheiten für Innenräume

Redaktion: Anna-Lena Walther



## Kvadrat

Revive 1+2 sind Möbelbezugsstoffe aus wiederverwertetem Polyester (PET aus recycelten Plastikflaschen), die zur Reduzierung schädlicher Umwelteinflüsse entworfen wurden. Die Herstellung ist effizienter als die Produktion von neuem Polyester: weniger Energie, Chemikalien, CO<sub>2</sub>-Emissionen. Die Designs beinhalten jeweils zwei Unifarben, eine im Kett-, die andere im Schussfaden – entweder Ton in Ton oder leicht kontrastierend. So können sie gut kombiniert werden. •

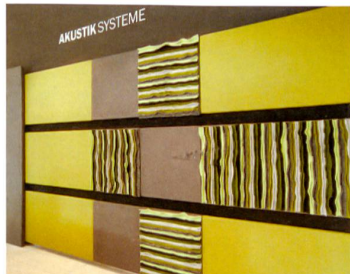
 [www.kvadrat.de](http://www.kvadrat.de)



## Keller Spiegelschränke

Der Spiegelschrank Alto New LED bietet mit Massen von 80 cm x 150 cm eine auffallend grosse Spiegelfläche von knapp 1.3 m<sup>2</sup>, was das Badezimmer grosszügiger erscheinen lässt. Weil die Unterkante tiefer liegt als üblich, können sich auch kleinere Kinder im Spiegel betrachten. Das dimmbare LED-Oberlicht strahlt in Neutralweiss mit 4000 K. Optional ist der Schrank mit indirektem Unterbodenlicht erhältlich. Zur Ausstattung gehören Doppelsteckdosen, eine Kosmetikbox und ein Vergrößerungsspiegel. •

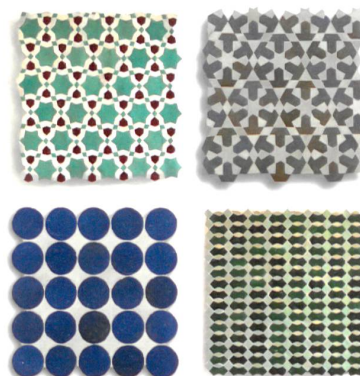
[www.guten-morgen.ch](http://www.guten-morgen.ch)



## Isolena

Feine Akustik, bessere Raumluft und nachhaltige Lebensraumgestaltung: Das bieten die Silentium Akustikfilme der Firma Isolena. Das durchdachte Modulsystem ermöglicht eine individuelle und leicht zu handhabende Wandgestaltung in vielen Farb- und Formvarianten und schafft in jeder Umgebung einen hohen Wohlfühlfaktor. Isolena-Schafschurwolle bietet ausgezeichnete Schallabsorption und baut nachweislich Schadstoffe (z. B. Formaldehyd) ab. Ein geprüfter Wollschutz bietet zudem Sicherheit. •

[www.isolena.ch](http://www.isolena.ch)



## Habibi

Zelligefliesen sind für ihre Vielseitigkeit und farbliche Eleganz bekannt. Ihre Herstellung setzt Geschick und Können voraus. In der Werkstatt von Habibi in Fès wird jede Fliese in traditioneller Manier unter Verwendung heimischer Materialien handgefertigt und in individuelle Formen zugeschnitten. •

[www.habibi-interiors.com](http://www.habibi-interiors.com)

## Tece

Spülrandlose WC-Keramiken verlangen von der Spültechnik mehr Einstellmöglichkeiten für ein hygienisches Ausspülen. Daneben kommen immer mehr Dusch-WCs mit unterschiedlichen Anschlüssen für Wasser und Strom auf den Markt. Mit dem überarbeiteten WC-Modul von Tece ist der Installateur auf jede Einbausituation vorbereitet. Die Module können in vorgefertigten Installationswänden geliefert werden. Sie sind VKF-brandschutzgeprüft und erfüllen die Schallschutzanforderungen nach SIA 181. •

[www.tece.ch](http://www.tece.ch)





## Embru

Das zeitlose Design der eQ-Linie zeichnet sich durch eine klare Formensprache und die Konzentration auf wesentliche Funktionen aus. Sie besteht aus Tisch-, Regal- und Schrankmodulen, die individuell kombinierbar sind und sich ohne Werkzeug oder Schrauben aufbauen lassen. Mit Steckverbindungen werden die Module effizient und einfach konfiguriert. Neben viel Stauraum bieten die Module ideale Ablageflächen und Gestaltungsmöglichkeiten für ein dynamisches, anpassungsfähiges und gesundes Arbeiten. • [www.embru.ch](http://www.embru.ch)



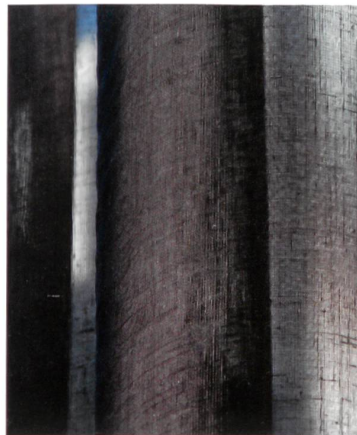
## Anna Saarinen

Die Teppiche von Anna Saarinen sind langlebige Kunstwerke für anspruchsvolle Individualisten. Sie werden von Hand gewoben, bestehen aus wertvollem Recyclingmaterial und führen die Tradition der finnischen Flickenteppiche weiter. Gearbeitet wird auf traditionellen Webstühlen – hauptsächlich in Zürich und teilweise in Finnland. • [www.annasaarinen.ch](http://www.annasaarinen.ch)



## Hansa

Bei Waschtischarmaturen geht der Trend zu minimalistischen Designarmaturen mit berührungsloser Bedienung, wie sie etwa im gehobenen Hansa|Living-Segment von Armaturenhersteller Hansa zu finden sind. Die elektronischen Armaturen überzeugen durch Wohnkomfort, mehr Sparsamkeit, besondere Optik und intuitive Bedienbarkeit. Nähert sich der Nutzer der sensorgesteuerten Armatur mit den Händen, fließt automatisch Wasser – in der richtigen Menge und angenehm temperiert. • [www.hansa.de](http://www.hansa.de)



## Kinnasand

Der halbtransparente Stoff Linex ist aus flammhemmenden Garnen gefertigt und hat einen trockenen, krepartigen Griff. Er wirkt wie Leinen und eignet sich für unkompliziertes Wohnen. Die Pflege ist einfach – der Stoff lässt sich bei 40 °C waschen. Die Farbpalette umfasst auch Noten wie Minze, helles Rosé und Olivgrün. • [www.kinnasand.de](http://www.kinnasand.de)



### IN DER VITRINE PRÄSENTIERT

Die Angaben zu Firmen, Produkten und Dienstleistungen basieren auf Firmeninformationen. Auf den Abdruck solcher Hinweise besteht kein Anspruch. Die Redaktion behält sich Kürzungen vor.

Bitte senden Sie Ihre Informationen an TEC21, Postfach, 8021 Zürich, oder an [produkte@tec21.ch](mailto:produkte@tec21.ch)



Die mit **SBC.2** markierten Firmen bzw. Produkte sind in der Schweizer Baumuster-Centrale SBC.2 in Zürich vertreten.



[www.baumuster.ch](http://www.baumuster.ch)

Weitere Informationen finden Sie auch unter [www.espazium.ch](http://www.espazium.ch)

## Interface

Die neue Bodenbelagskollektion World Woven™ von Interface verleiht Räumen eine unverkennbare Optik, die an traditionelle Handwerkskunst erinnert. Die Kollektion ist eine Hommage an Wollstoffe wie schottischer Tweed oder handgewebte Saori-Textilien. World Woven aus 100 % recyceltem Polyamid besteht aus sechs verschiedenen Skinny Planks in acht Farben und drei farblich abgestimmten Fliesen im Standardformat. • [www.interfaceflor.ch](http://www.interfaceflor.ch)

