

Zeitschrift: Tec21
Herausgeber: Schweizerischer Ingenieur- und Architektenverein
Band: 142 (2016)
Heft: 25: Alpine Holzbauten im Wandel

Rubrik: Vitrine

Nutzungsbedingungen

Die ETH-Bibliothek ist die Anbieterin der digitalisierten Zeitschriften auf E-Periodica. Sie besitzt keine Urheberrechte an den Zeitschriften und ist nicht verantwortlich für deren Inhalte. Die Rechte liegen in der Regel bei den Herausgebern beziehungsweise den externen Rechteinhabern. Das Veröffentlichen von Bildern in Print- und Online-Publikationen sowie auf Social Media-Kanälen oder Webseiten ist nur mit vorheriger Genehmigung der Rechteinhaber erlaubt. [Mehr erfahren](#)

Conditions d'utilisation

L'ETH Library est le fournisseur des revues numérisées. Elle ne détient aucun droit d'auteur sur les revues et n'est pas responsable de leur contenu. En règle générale, les droits sont détenus par les éditeurs ou les détenteurs de droits externes. La reproduction d'images dans des publications imprimées ou en ligne ainsi que sur des canaux de médias sociaux ou des sites web n'est autorisée qu'avec l'accord préalable des détenteurs des droits. [En savoir plus](#)

Terms of use

The ETH Library is the provider of the digitised journals. It does not own any copyrights to the journals and is not responsible for their content. The rights usually lie with the publishers or the external rights holders. Publishing images in print and online publications, as well as on social media channels or websites, is only permitted with the prior consent of the rights holders. [Find out more](#)

Download PDF: 20.01.2026

ETH-Bibliothek Zürich, E-Periodica, <https://www.e-periodica.ch>

Aktuelles aus der Baubranche

Redaktion: Anna-Lena Walther

Keimfarben

KEIM Lignosil® ist die erste Silikatfarbe zur Gestaltung und zum Schutz von Holzuntergründen im Fassadenbereich. Silikatische Beschichtungen punkten mit starker UV-Beständigkeit, Farbtonstabilität, hoher Witterungsbeständigkeit, Langlebigkeit und mit ihrer mineralischen Ästhetik (deckend oder lasierend). Das KEIM-Lignosil-Verbundsystem besteht aus einem zweifachen Schutz: einer langöligen Alkydgrundierung und einer speziell darauf abgestimmten Silikatfarbe. Die Grundierung schützt das Holz vor Wasser, die Silikatfarbe die Alkydgrundierung vor UV-Strahlung. Die ersten Keim-Lignosil-Referenzobjekte überzeugen seit mehr als 15 Jahren mit einer optisch und bauphysikalisch intakten Beschichtung (vgl. Abb. unten). •

SBC 2 www.keim.ch



Hector Egger

Holzbau unter extremen Bedingungen: Auf 2663 m ü.M., an wetterexponierter Lage zwischen Engelhörnern und Dossenhorn, sollte die SAC-Hütte mit einem Anbau versehen werden. Die Hector Egger Holzbau AG stellte sich dieser Aufgabe. Die Holzbauelemente konnten bereits in den Werkhallen samt Verbindungsteilen millimetergenau gefertigt werden. Die leichten, schnell zu montierenden Bauteile wurden dann mit Helikoptern zum Bauplatz transportiert und dort zusammengefügt. So entstand ein moderner zweistöckiger Anbau mit Küche sowie Technik- und Sanitärräumen, durch progressive Holzbautechnik hochgedämmt, leicht und statisch den hochalpinen Wetterbedingungen trotzend. •

www.hector-egger.ch



IN DER VITRINE PRÄSENTIERT

Die Angaben zu Firmen, Produkten und Dienstleistungen basieren auf Firmeninformationen. Auf den Abdruck solcher Hinweise besteht kein Anspruch. Die Redaktion behält sich Kürzungen vor.

Bitte senden Sie Ihre Informationen an TEC21, Postfach, 8021 Zürich, oder an produkte@tec21.ch



Die mit **SBC 2** markierten Firmen bzw. Produkte sind in der Schweizer Baumuster-Centrale SBC.2 in Zürich vertreten.



www.baumuster.ch

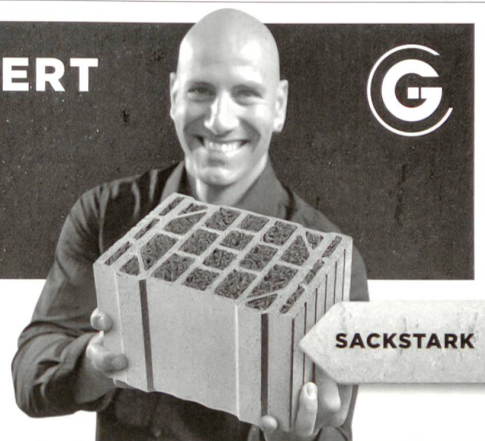
Weitere Informationen finden Sie auch unter www.espazium.ch

GASSER CERAMIC REVOLUTIONNIERT DIE GEBÄUDEHÜLLE. MIT DEM NEUEN BACKSTEIN CAPO 365

Capo ist das erste Schweizer Einsteinmauerwerk, das perfekt dämmt und gleichzeitig stabil ist. Das sind neue Dimensionen, die Sie begeistern werden.

Jetzt bestellen: +41 31 879 65 00

www.gasserceramic.ch/capo





Haga

Die Pension Laresch in Mathon GR wurde mit natürlichen Materialien wie Holz, Stein, Kalk und Lehm erbaut – passend zum Naturpark Beverin. Im gesamten Innenbereich wurden als Verputz reiner Kalk und Lehm der Haga AG verwendet. Als Grundputz wurden der Bio-Grundputz und der Haga Bio-Einbettmörtel eingesetzt. Bei den Innenwänden kamen Hagasit Edelputz, Struktur-Altputz, Haga Lehmcolor Feinputz sowie Haga Calkosit zum Einsatz. Diese natürlichen, rein mineralischen und atmungsaktiven Putze harmonisieren mit dem für Türen, Böden und Fenster verwendeten Lärchenholz und dem Quarzit in den Nasszellen. Bei den Aussenwänden wurden Hagasit Edelputz und eingefärbter Struktur-Altputz verwendet. •

www.haganatur.ch

Frank Türen

Eine attraktive Alternative zur klassischen Brandschutztrennwand stellt der neue Brandschutzvorhang der Frank Türen AG dar. Das flexible Rollvorhangsystem wirkt hochisolierend, rauch- und feuerhemmend und ist VKF-geprüft. Dieser robuste Brandschutzvorhang dient in gleichem Mass wie eine Trennwand dem Wärme- und Sichtschutz sowie der Sicherung von Fluchtwegen und Brandabschnitten in Industrie- und Mehrzweckgebäuden. •

www.frank-tueren.ch



EgoKiefer

Mehr Licht und mehr Gestaltungsmöglichkeiten: Dank einer neuartigen Klebetechnologie haben die XL®2020-Fenster und -Hebeschiebetüren von EgoKiefer sehr schmale Profilansichten und daher einen um bis zu 15% erhöhten Glasanteil. Flügelhöhen von bis zu 2800 mm unterstützen die Energiegewinnung. Durch den tiefen U-Wert können die thermischen Energieverluste gering gehalten werden – eine ideale Voraussetzung für Minergie-P®-Bauten. Da der Fensterflügel vom Rahmen komplett abgedeckt wird, eröffnen sich attraktive Möglichkeiten in der Fassadengestaltung. Die jüngste Kunststoffinnovation von EgoKiefer wurde mit dem iF product design award ausgezeichnet und ist Minergie-P zertifiziert. •

www.egokiefer.ch

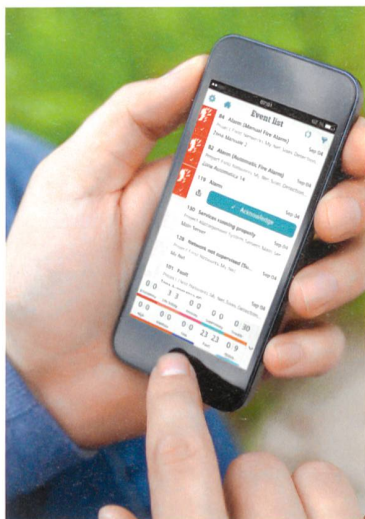




Elektrofronten nbb sind Steigzonen nicht brennbar.

So einfach. So sicher.

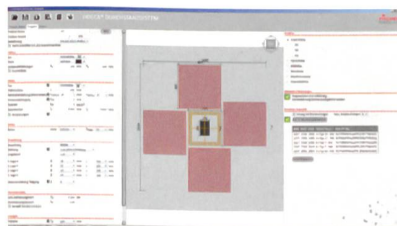
www.frank-tueren.ch



Fischer Rista

Die Berechnung und Nachweisführung von Durchstanzmassnahmen ist sehr komplex, deshalb sind Planer auf leistungsfähige Bemessungsprogramme angewiesen. Die Fideca®-Durchstanzsoftware der Fischer Rista AG bietet eine komfortable Lösung für das Fideca-Korb-Durchstanzsystem. In den Bereichen Flachdecken und Fundationen ermöglicht das anwenderfreundliche Programm eine Dimensionierung der Körbe und Stahlpilze. Für Innenstützen können durch die Wahl des SIA-04-Abweichungsartikels deutlich höhere Lasten sicher abgetragen werden. Zudem besteht die Möglichkeit, bei grossen Lasten von Nicht-Innenstützen auf tragfähige Stahlpilze zuzugreifen. Die Software kann auf www.fischer-rista.ch heruntergeladen werden. •

www.fischer-rista.ch



Siemens

Desigo CC, eine Managementplattform, die sämtliche Gewerke innerhalb eines Gebäudes vereint, wird mobil. Mit der kürzlich veröffentlichten Softwareversion 2.1 kommen zahlreiche Neuerungen hinzu, die die Bedienung weiter vereinfachen und zusätzliche Funktionen bieten. Ein besonderes Highlight ist die neue App für Smartphones und Tablets, die einen umfassenden Fernzugriff auf die Managementstation ermöglicht. Die App macht Gebäudeverantwortliche mobil, sodass sie jederzeit und ortsunabhängig schnell und einfach über Ereignisse informiert werden sowie auf die Gewerke zugreifen und diese überwachen können. •

www.siemens.ch/desigocc

Weiterbildung



CAS Weiterbauen am Gebäudebestand

Stadt- und Dorferneuerung sind wichtige Aspekte in der Diskussion über Raumentwicklung und Architektur. Wie können denkmalpflegerische Belange und notwendige Erneuerungen miteinander in Einklang gebracht werden, wie Städte und Dörfer erneuert und erweitert werden, ohne dass sie planlos weiterwuchern? Zur Sprache kommen auch Themen wie Verdichtung und Durchmischung. Der Kurs richtet sich an Studierende des MAS EN Bau, Fachpersonen aus der Bauwirtschaft sowie an Bauherren und Gebäudeverantwortliche, die vertiefte Kenntnisse in zukunftsfähigen und nachhaltigen Strategien anstreben. Das CAS ist Teil des MAS EN Bau und kann als eigenständiger Kurs besucht werden. Der Lehrgang wird nach European Credit Transfer System für Bachelor- und Mastertitel mit 10 ECTS-Punkten bewertet. Studienbeginn ist der 30. September 2016, Studienort ist Chur. Anmeldeschluss ist der 30. Juni. •

www.htwchur.ch



bimbox - Manhattan

Spielen mit Stil. Spielgeräte müssen nicht nur herausfordernd und abwechslungsreich sein - sie können auch gut aussehen. Die neue Produktreihe bimbox von HINNEN beinhaltet viele Innovationen. Dieses einzigartige Spielprogramm setzt neue Massstäbe. Schweizer Produktion mit Schweizer Holz. Stil - entweder man hätte oder nöö...

bimbo®
macht spass 

HINNEN Spielplatzgeräte AG - 041 672 91 11 - bimbo.ch