

Zeitschrift: Tec21
Herausgeber: Schweizerischer Ingenieur- und Architektenverein
Band: 142 (2016)
Heft: 20: Hafen und Stadt

Werbung

Nutzungsbedingungen

Die ETH-Bibliothek ist die Anbieterin der digitalisierten Zeitschriften auf E-Periodica. Sie besitzt keine Urheberrechte an den Zeitschriften und ist nicht verantwortlich für deren Inhalte. Die Rechte liegen in der Regel bei den Herausgebern beziehungsweise den externen Rechteinhabern. Das Veröffentlichen von Bildern in Print- und Online-Publikationen sowie auf Social Media-Kanälen oder Webseiten ist nur mit vorheriger Genehmigung der Rechteinhaber erlaubt. [Mehr erfahren](#)

Conditions d'utilisation

L'ETH Library est le fournisseur des revues numérisées. Elle ne détient aucun droit d'auteur sur les revues et n'est pas responsable de leur contenu. En règle générale, les droits sont détenus par les éditeurs ou les détenteurs de droits externes. La reproduction d'images dans des publications imprimées ou en ligne ainsi que sur des canaux de médias sociaux ou des sites web n'est autorisée qu'avec l'accord préalable des détenteurs des droits. [En savoir plus](#)

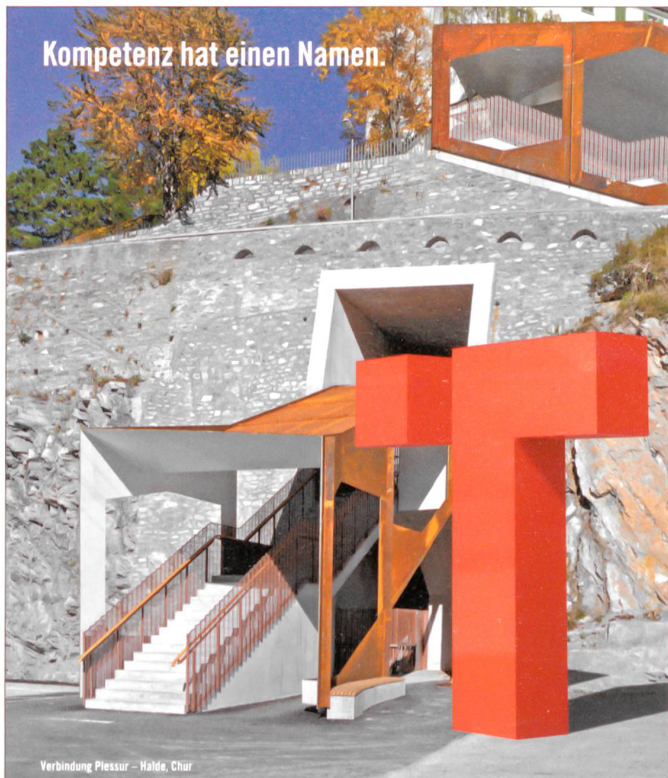
Terms of use

The ETH Library is the provider of the digitised journals. It does not own any copyrights to the journals and is not responsible for their content. The rights usually lie with the publishers or the external rights holders. Publishing images in print and online publications, as well as on social media channels or websites, is only permitted with the prior consent of the rights holders. [Find out more](#)

Download PDF: 11.01.2026

ETH-Bibliothek Zürich, E-Periodica, <https://www.e-periodica.ch>

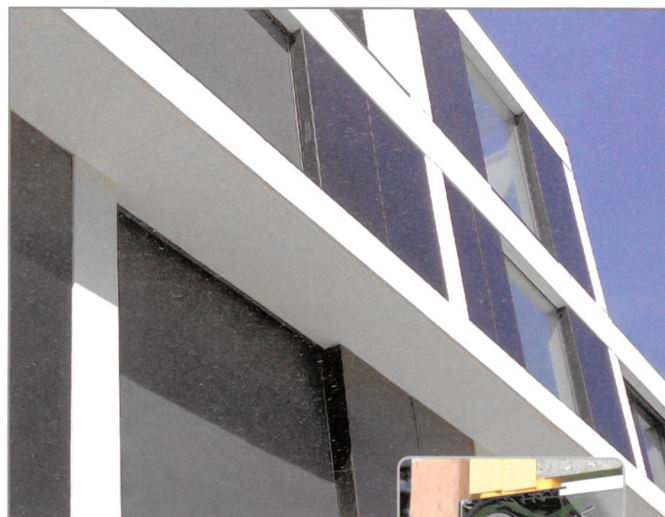
Kompetenz hat einen Namen.



Verbindung Piessur – Halde, Chur

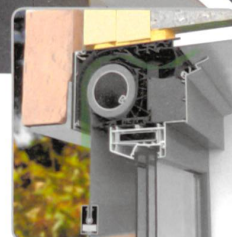
Tuchs Schmid
Partner für anspruchsvolle
Projekte in Stahl und Glas

Tuchs Schmid AG, Frauenfeld, www.tuchs Schmid.ch



Fixvent® Mono AK EVO

- Lüftung, Sonnenschutz und schalldämmender Komfort in einer Lösung
- Verdecktliegende Montage
- Wartungsarm
- Windfest bis 130 km/h
- Insektenhemmend (intensiv lüften mit offenem Fenster und heruntergelassener Senkrechtmarkise)



www.rensonschweiz.ch

RENSON
Creating healthy spaces

einfach verarbeitbar

just in time



kontinuierliche Qualität

geschmeidig

Presyn Mörtel lässt sich einfach und rationell verarbeiten. Dank «Just in time»-Lieferung entstehen keine unproduktiven Wartezeiten. Presyn Mörtel eignet sich für verschiedene Mauerwerksarten, dank seiner Frostbeständigkeit auch für bewittertes Sichtmauerwerk.

Presyn AG, 3006 Bern, Telefon 031 333 42 52, www.presyn.ch



PRE SYN
Baustoffe mit Mehrwert.

Mit TEC21, TRACÉS, Archi
und der gemeinsamen Plattform www.espazium.ch
schaffen wir Raum für baukulturellen Dialog.

Von Planern für Planer.
Interdisziplinär, interkulturell,
fachlich unabhängig und
kritisch.

TEC21

TRACÉS

archi

Wenn Sie sofort eine Lösung brauchen: Temporäre Ergänzungsbauten von Premoco.

Mit dem Premoco-Normsystem-P275 realisieren wir Ihren gewünschten Raumbedarf innert Kürze:
Schul- und Werkräume, Kindertagesstätten, Schalterräume, Bettentrakte und mehr. Bis zu drei
Stockwerke, in nahezu jeder Dimension.

Wir bauen jetzt für jetzt. Fokussiert auf Bedarf, Termine, Kosten.

Wir dokumentieren Sie unverbindlich:



Premoco System AG
6061 Sarnen
Telefon 041 660 96 56
info@premoco.ch
www.premoco.ch



Top700: Höherfester Betonstahl

Der Betonstahl Top700 weist eine gegenüber
normalem Bewehrungsstahl um 40% höhere
Fließgrenze auf. Er ist im Register normkon-
former Betonstähle nach Norm SIA 262 aufge-
führt. Hinweise und Beispiele zur Verwendung
finden Sie auf unserer Homepage.

Swiss Steel AG
www.swiss-steel.com

SWISS STEEL

Providing special steel solutions

