

**Zeitschrift:** Tec21  
**Herausgeber:** Schweizerischer Ingenieur- und Architektenverein  
**Band:** 142 (2016)  
**Heft:** 12-13: Natur - Gefahr - Risiko  
  
**Rubrik:** Vitrine

### **Nutzungsbedingungen**

Die ETH-Bibliothek ist die Anbieterin der digitalisierten Zeitschriften auf E-Periodica. Sie besitzt keine Urheberrechte an den Zeitschriften und ist nicht verantwortlich für deren Inhalte. Die Rechte liegen in der Regel bei den Herausgebern beziehungsweise den externen Rechteinhabern. Das Veröffentlichen von Bildern in Print- und Online-Publikationen sowie auf Social Media-Kanälen oder Webseiten ist nur mit vorheriger Genehmigung der Rechteinhaber erlaubt. [Mehr erfahren](#)

### **Conditions d'utilisation**

L'ETH Library est le fournisseur des revues numérisées. Elle ne détient aucun droit d'auteur sur les revues et n'est pas responsable de leur contenu. En règle générale, les droits sont détenus par les éditeurs ou les détenteurs de droits externes. La reproduction d'images dans des publications imprimées ou en ligne ainsi que sur des canaux de médias sociaux ou des sites web n'est autorisée qu'avec l'accord préalable des détenteurs des droits. [En savoir plus](#)

### **Terms of use**

The ETH Library is the provider of the digitised journals. It does not own any copyrights to the journals and is not responsible for their content. The rights usually lie with the publishers or the external rights holders. Publishing images in print and online publications, as well as on social media channels or websites, is only permitted with the prior consent of the rights holders. [Find out more](#)

**Download PDF:** 25.02.2026

**ETH-Bibliothek Zürich, E-Periodica, <https://www.e-periodica.ch>**

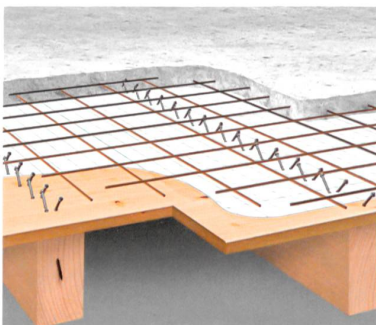
# Neues aus der Baubranche

Redaktion: Danielle Fischer

## Swisspearl

Der Baustil des Einfamilienhauses in Kirchlindach BE ist hierzulande häufig anzutreffen. Im Jahr 2015 wurde das Gebäude komplett renoviert. Dabei bewahrten die Architekten Overhage & Roggo aus Bern die Materialeinheit von Dach und Fassade: Sie ersetzten die alten Platten mit kleinformatigen Swisspearl-Faserzementplatten. Der ehemals leicht bräunliche Farbton wurde von einem kühleren Anthrazit abgelöst. Dadurch konnte die Indach-Solaranlage ästhetisch in die Dachfläche integriert werden. •

**SBC-2** [www.swisspearl.ch](http://www.swisspearl.ch)



## SFS Unimarket

Mit dem Holz-Beton-Verbundsystem SFS VB bietet SFS unimarket Planern, Verarbeitern und Bauherren eine wirtschaftliche und einfache Lösung zur Erstellung und Sanierung von Geschossdecken. Das System ist in der Brandschutzdokumentation von Lignum aufgeführt. In Neubauten mit oder ohne schwimmende Unterlagsböden verbessert die Holz-Beton-Verbundweise sowohl den Schallschutz als auch den Brandschutz gegenüber einer reinen Holzdecke. Zudem kann mit dem System SFS VB die Tragfähigkeit massiv erhöht werden, was bei Sanierungen häufig unerlässlich ist. •

[www.sfsunimarket.biz](http://www.sfsunimarket.biz)

## HP

HP hat kürzlich fünf neue Grossformatdrucker vom Typ HP DesignJet vorgestellt, darunter den preiswerten Multifunktionsdrucker (MFP) HP DesignJet T830 und den Drucker HP DesignJet T730. Fachkräften aus Architektur, Ingenieurwesen und Konstruktion bieten die Geräte vielfältige Möglichkeiten zum Drucken, Scannen und Kopieren. Die MFP T730 und T830 wurden dafür entwickelt, auch auf Baustellen reibungslos zu funktionieren. Das separat erhältliche Baustellenkit bietet zusätzlichen Schutz und wird für mobile Büros auf Baustellen empfohlen, auf denen der Drucker Staub, häufigen Transporten und Stößen ausgesetzt ist. Zudem erleichtern verstärkte Räder und Standfüsse den Einsatz des Geräts vor Ort. •



[www8.hp.com/ch/de/home.html](http://www8.hp.com/ch/de/home.html)



### IN DER VITRINE PRÄSENTIERT

Die Angaben zu Firmen, Produkten und Dienstleistungen basieren auf Firmeninformationen. Auf den Abdruck solcher Hinweise besteht kein Anspruch. Die Redaktion behält sich Kürzungen vor.

Bitte senden Sie Ihre Informationen an TEC21, Postfach, 8021 Zürich, oder an [produkte@tec21.ch](mailto:produkte@tec21.ch)



Die mit **SBC-2** markierten Firmen bzw. Produkte sind in der Schweizer Baumuster-Centrale SBC.2 in Zürich vertreten.



[www.baumuster.ch](http://www.baumuster.ch)

Weitere Informationen finden Sie auch unter [www.espazium.ch](http://www.espazium.ch)