

Zeitschrift: Tec21
Herausgeber: Schweizerischer Ingenieur- und Architektenverein
Band: 142 (2016)
Heft: [9-10]: SIA-Masterpreis Architektur 2015 = Premio SIA Master Architettura 2015 = Prix SIA Master Architecture 2015

Artikel: Hôtel industriel urbain à Montbrillant : un belvédère sur les rails
Autor: Amez-Droz, Steve / Baertschi, Valentin
DOI: <https://doi.org/10.5169/seals-632719>

Nutzungsbedingungen

Die ETH-Bibliothek ist die Anbieterin der digitalisierten Zeitschriften auf E-Periodica. Sie besitzt keine Urheberrechte an den Zeitschriften und ist nicht verantwortlich für deren Inhalte. Die Rechte liegen in der Regel bei den Herausgebern beziehungsweise den externen Rechteinhabern. Das Veröffentlichen von Bildern in Print- und Online-Publikationen sowie auf Social Media-Kanälen oder Webseiten ist nur mit vorheriger Genehmigung der Rechteinhaber erlaubt. [Mehr erfahren](#)

Conditions d'utilisation

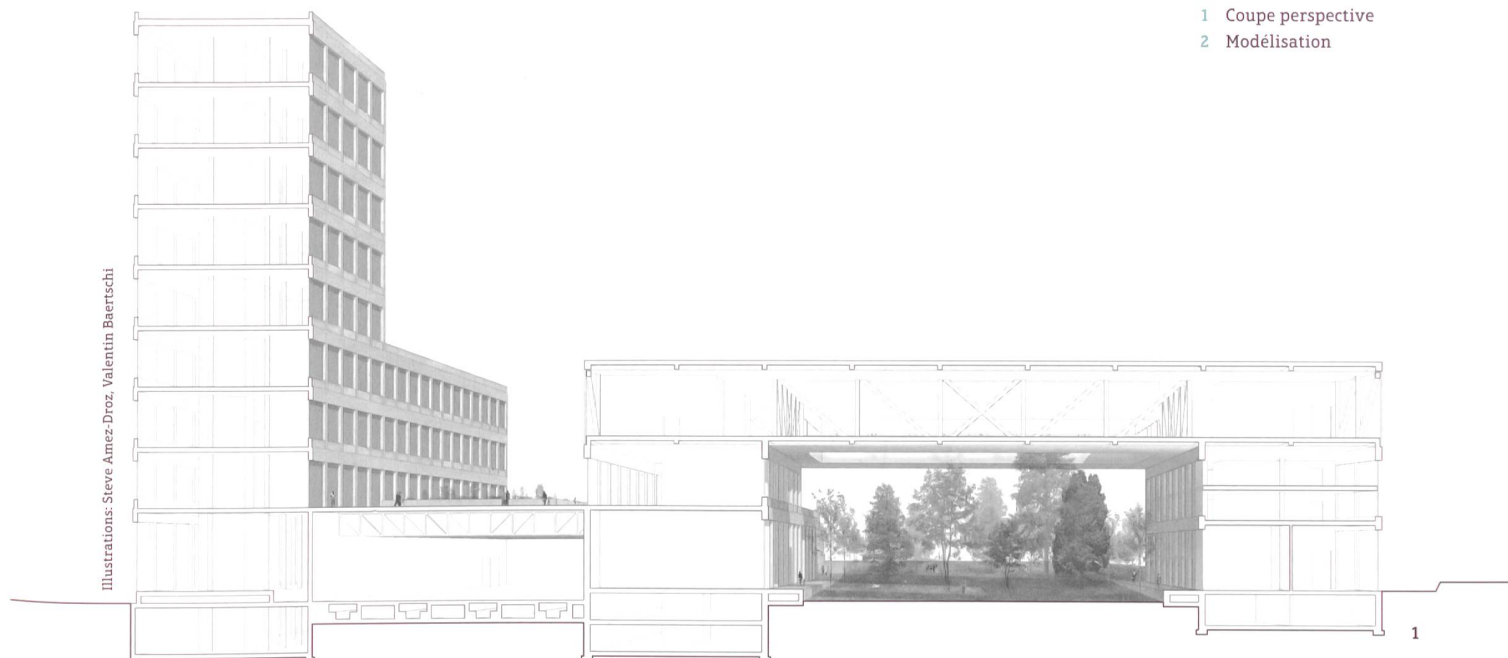
L'ETH Library est le fournisseur des revues numérisées. Elle ne détient aucun droit d'auteur sur les revues et n'est pas responsable de leur contenu. En règle générale, les droits sont détenus par les éditeurs ou les détenteurs de droits externes. La reproduction d'images dans des publications imprimées ou en ligne ainsi que sur des canaux de médias sociaux ou des sites web n'est autorisée qu'avec l'accord préalable des détenteurs des droits. [En savoir plus](#)

Terms of use

The ETH Library is the provider of the digitised journals. It does not own any copyrights to the journals and is not responsible for their content. The rights usually lie with the publishers or the external rights holders. Publishing images in print and online publications, as well as on social media channels or websites, is only permitted with the prior consent of the rights holders. [Find out more](#)

Download PDF: 04.04.2026

ETH-Bibliothek Zürich, E-Periodica, <https://www.e-periodica.ch>



Hôtel industriel urbain à Montbrillant: un belvédère sur les rails

Steve Amez-Droz, Valentin Baertschi
Professeurs Harry Gugger, Dieter Dietz,
Aurélie Blanchard, Nina Rappaport
EPF Lausanne

≡ La réappropriation des friches industrielles stratégiquement situées dans le secteur de la gare Cornavin est un enjeu majeur auquel est confronté la ville de Genève. Le projet cherche à investir les voies de chemin de fer, destinées au dépôt en plein air des wagons, sans en prêter le fonctionnement dans un premier temps, puis lors du démantèlement de

celles-ci, en prendre possession pour rendre ces surfaces à la ville. Le bâtiment génère une grande mixité qui affiche clairement sa volonté de créer un lien entre l'espace public et les zones à caractère industriel. En offrant parc et esplanade, le complexe démontre son potentiel à être un espace public en lui-même.

