

**Zeitschrift:** Tec21  
**Herausgeber:** Schweizerischer Ingenieur- und Architektenverein  
**Band:** 141 (2015)  
**Heft:** 17-18: Rigi II : bewegter Berg  
  
**Rubrik:** Impressum

### **Nutzungsbedingungen**

Die ETH-Bibliothek ist die Anbieterin der digitalisierten Zeitschriften auf E-Periodica. Sie besitzt keine Urheberrechte an den Zeitschriften und ist nicht verantwortlich für deren Inhalte. Die Rechte liegen in der Regel bei den Herausgebern beziehungsweise den externen Rechteinhabern. Das Veröffentlichen von Bildern in Print- und Online-Publikationen sowie auf Social Media-Kanälen oder Webseiten ist nur mit vorheriger Genehmigung der Rechteinhaber erlaubt. [Mehr erfahren](#)

### **Conditions d'utilisation**

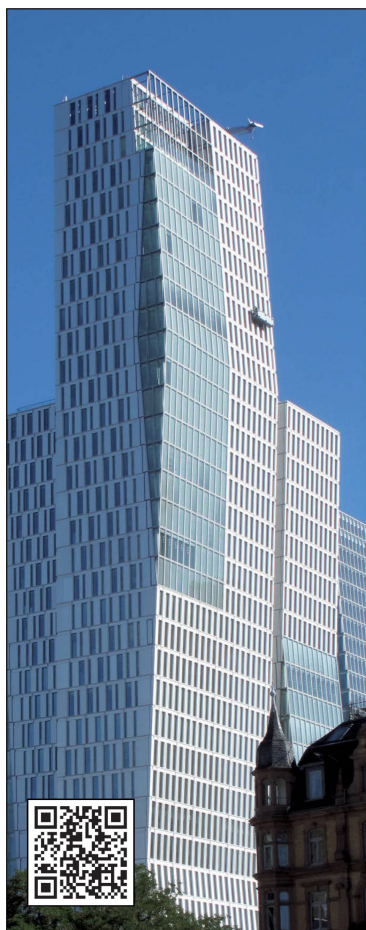
L'ETH Library est le fournisseur des revues numérisées. Elle ne détient aucun droit d'auteur sur les revues et n'est pas responsable de leur contenu. En règle générale, les droits sont détenus par les éditeurs ou les détenteurs de droits externes. La reproduction d'images dans des publications imprimées ou en ligne ainsi que sur des canaux de médias sociaux ou des sites web n'est autorisée qu'avec l'accord préalable des détenteurs des droits. [En savoir plus](#)

### **Terms of use**

The ETH Library is the provider of the digitised journals. It does not own any copyrights to the journals and is not responsible for their content. The rights usually lie with the publishers or the external rights holders. Publishing images in print and online publications, as well as on social media channels or websites, is only permitted with the prior consent of the rights holders. [Find out more](#)

**Download PDF:** 22.02.2026

**ETH-Bibliothek Zürich, E-Periodica, <https://www.e-periodica.ch>**



## Bringen Sie **Schweizer Kultur** mit

Seit der Gründung unseres Basler Bauingenieurbüros für die Tragwerksplanung sind wir erfreulich schnell gewachsen und haben gemeinsam mit namhaften Architekten schon so manches beeindruckende Hochhausprojekt realisiert. Dahinter stecken 20 Jahre Erfahrung in der Entwicklung innovativer Tragwerke für Architektorentwürfe von Rang. Im Rahmen anstehender Hochhausprojekte auf dem **Roche Areal in Basel**, die im Fokus der Öffentlichkeit stehen, bieten sich Ihnen ausgezeichnete Perspektiven und viel Raum, um zu gestalten, Bleibendes zu schaffen und das Wachstum zu prägen – als ...

## Projektleiter Hochbau (m/w) Tragwerksplanung

### Option Teamleitung

#### Im Ziel vereint

Bei uns vereinen sich Schweizer und deutsche Mentalitäten in einem harmonischen Team, in dem alle das gleiche Ziel haben – nämlich die höchsten Häuser in der Schweiz zu realisieren. Einen Rekord halten wir schon, der nächste ist in der Planung.

#### Moderne Hochhäuser erstellen

Mit Schwerpunkt Projektleitung berechnen Sie Tragwerke, erstellen Pläne, leiten Mitarbeiter an und wickeln Projekte über alle Leistungsphasen nach SIA 102 ab. Dabei verlassen Sie auch gerne mal ausgetretene Pfade und loten neue Lösungen im Rahmen des technisch Machbaren aus.

#### Große Erfahrung zählt sich aus

Als gestandener Projektleiter mit abgeschlossenem Bauingenieurstudium (Dipl.-Ing./Dr.-Ing. ETH/SIA) und Vertiefung im konstruktiven Ingenieurbau bringen Sie mehrjährige Erfahrung in der Tragwerksplanung und eigenverantwortlichen Leitung von Großprojekten mit.

#### Lohnt sich

Hier haben Sie die Chance, die Entwicklung unseres Büros maßgeblich zu beeinflussen und mehr und mehr Verantwortung zu übernehmen. Sprechen Sie mit unserer externen Beraterin, Frau Borneburg – sie ist auch am Wochenende erreichbar. Ihre Bewerbung senden Sie bitte bevorzugt per E-Mail an Herrn Martin Stumpf: [m.stumpf@wh-p.ch](mailto:m.stumpf@wh-p.ch)

Unsere externe Beraterin,  
Frau Borneburg, informiert Sie  
ganz diskret von 10 bis 22 Uhr  
Samstag/Sonntag 17 bis 20 Uhr  
Telefon +41 (0)61 20135-37

Weischede, Herrmann und Partner  
Schweiz AG · Bauingenieure  
Martin Stumpf  
Malzgasse 20, 4052 Basel  
[www.wh-p.ch](http://www.wh-p.ch)



#### Adresse der Redaktion

TEC21 – Schweizerische Bauzeitung  
Staffelstrasse 12, Postfach 1267, 8021 Zürich  
Telefon 044 288 90 60, Fax 044 288 90 70  
E-Mail [tec21@tec21.ch](mailto:tec21@tec21.ch)  
[www.espazium.ch/tec21](http://www.espazium.ch/tec21)  
[www.baugedaechtnis.ethz.ch](http://www.baugedaechtnis.ethz.ch)

#### Redaktion

Judit Solt (js), Chefredaktorin  
Nathalie Cajacob (nc), Redaktorin  
Tina Cieslik (tc), Architektur/Innenarchitektur  
Daniela Dietsche (dd), Bauingenieurwesen/Verkehr  
Nina Egger (ne), Gebäudetechnik  
Thomas Ekwall (te), Bauingenieurwesen  
Danielle Fischer (df), Architektur  
Susanne Frank (sf), Architektur  
Rudolf Heim (rh), Bauingenieurwesen  
Paul Knüsel (pk), Umwelt/Energie  
Denise Neukom, Redaktionssekretärin  
Christof Rostert (cr), Abschlussredaktor  
Marko Sauer (ms), Architektur/Wettbewerbe  
Antonio Sedda (as), Wettbewerbstabelle  
Anna-Lena Walther (alw), Layout (Stämpfli AG)

E-Mail-Adressen der Redaktionsmitglieder:  
[Redname@tec21.ch](mailto:Redname@tec21.ch)

#### TEC21 online

[www.espazium.ch/tec21](http://www.espazium.ch/tec21)

#### Korrespondenten

Charles von Büren, Bau/Holz,  
[bureau.cvb@bluewin.ch](mailto:bureau.cvb@bluewin.ch)  
Lukas Denzler, Umwelt/natürliche Ressourcen,  
[lukas.denzler@bluewin.ch](mailto:lukas.denzler@bluewin.ch)  
Hansjörg Gadiant, Architektur/Landschafts-  
architektur, [hj.gadiant@bluewin.ch](mailto:hj.gadiant@bluewin.ch)  
Dr. Lilian Pfaff, Architektur/USA,  
[lpfaff@gmx.net](mailto:lpfaff@gmx.net)  
Clementine Hegner-van Rooden,  
Bauingenieurwesen, [clementine@vanrooden.com](mailto:clementine@vanrooden.com)  
Markus Schmid, Bauingenieurwesen,  
[mactec21@gmail.com](mailto:mactec21@gmail.com)  
Ruedi Weidmann, Baugeschichte/Stadtentwicklung,  
[weidmann@haeuslerweidmann.ch](mailto:weidmann@haeuslerweidmann.ch)

#### Redaktion SIA-Seiten

Frank Peter Jäger (fpj), Geschäftsstelle,  
Selnastrasse 16, Postfach, 8027 Zürich  
Telefon 044 283 15 47, Fax 044 283 15 16  
E-Mail [frank.jaeger@sia.ch](mailto:frank.jaeger@sia.ch)

#### Herausgeberin

Verlags-AG der akademischen technischen Vereine/  
SEATU Société des éditions des associations  
techniques universitaires  
Staffelstrasse 12, 8045 Zürich  
Telefon 044 380 21 55, Fax 044 380 21 57  
Walter Joos, Präsident, E-Mail [joos@walterjoos.ch](mailto:joos@walterjoos.ch)  
Katharina Schober, Verlagsleitung  
E-Mail [k.schober@seatu.ch](mailto:k.schober@seatu.ch)  
Hedi Knöpfel, Assistenz  
E-Mail [h.knoepfel@seatu.ch](mailto:h.knoepfel@seatu.ch)

Erscheint wöchentlich, 40 Ausgaben pro Jahr  
ISSN-Nr. 1424-800X  
141. Jahrgang, verbreitete und verkaufte Auflage:  
11 144 (WEMF-beglaubigt)

Nachdruck von Bild und Text, auch auszugsweise,  
nur mit schriftlicher Genehmigung der Redaktion  
und mit genauer Quellenangabe. Für unverlangt  
eingesandte Beiträge haftet die Redaktion nicht.

#### Abonnementspreise

[www.espazium.ch](http://www.espazium.ch)

#### Abonnements

SIA-Mitglieder  
Adressänderungen: SIA, Zürich  
Telefon 044 283 15 15, Fax 044 283 15 16  
E-Mail [mutationen@sia.ch](mailto:mutationen@sia.ch)  
Nicht-SIA-Mitglieder  
Stämpfli AG, Bern  
Telefon 031 300 62 53, Fax 031 300 63 90  
E-Mail [abonnemente@staempfli.com](mailto:abonnemente@staempfli.com)

#### Einzelbestellungen

Stämpfli AG, Bern, Telefon 031 300 62 53  
[abonnemente@staempfli.com](mailto:abonnemente@staempfli.com), Fr. 12.– | Euro 8.–  
(ohne Porto)

#### Druck

Stämpfli AG, Bern

#### Inserate

Zürichsee Werbe AG, Seestrasse 86, 8712 Stäfa  
Telefon 044 928 56 11, Fax 044 928 56 00  
E-Mail [info@zs-werbeag.ch](mailto:info@zs-werbeag.ch), [www.zs-werbeag.ch](http://www.zs-werbeag.ch)

#### Grafisches Konzept

Raffinerie AG für Gestaltung, Zürich

#### Beirat

Anna Ciari, Zürich, Bauingenieurwesen  
Heinrich Figi, Chur, Bauingenieurwesen  
Markus Friedli, Frauenfeld, Architektur  
Markus Hubbuch, Zürich, Energie  
Dr. Roland Hürlimann, Zürich, Baurecht  
Daniel Meyer, Zürich, Bauingenieurwesen  
Dr. Ákos Moravánszky, Zürich, Architekturtheorie  
Daniel Niggli, Zürich, Architektur  
André Olschewski, St. Gallen, Umwelt/Raumplanung  
Tivadar Puskas, Basel, Bauingenieurwesen  
Reto Schlatter, Luzern, Journalistische Qualität  
Martin Tschanz, Winterthur, Architektur  
Ariane Widmer Pham, Lausanne, Architektur/  
Stadtplanung

#### HLK-Beratung

Rüdiger Kämpfmann, Horw, Gebäudetechnik

#### Trägervereine

Schweizerischer Ingenieur- und Architektenverein,  
SIA – [www.sia.ch](http://www.sia.ch)

TEC21 ist das offizielle Publikationsorgan des SIA.

Die Fachbeiträge sind Publikationen und  
Positionen der Autoren und der Redaktion.  
Die Mitteilungen des SIA befinden sich jeweils  
in der Rubrik «SIA».

Schweizerische Vereinigung Beratender  
Ingenieur-Unternehmungen, usic –  
[www.usic-engineers.ch](http://www.usic-engineers.ch)

ETH-Alumni, Netzwerk der Absolventinnen und  
Absolventen der ETH Zürich – [www.alumni.ethz.ch](http://www.alumni.ethz.ch)

Bund Schweizer Architekten, BSA –  
[www.architekten-bsa.ch](http://www.architekten-bsa.ch)

Fondation ACUBE –  
[www.epflalumni.ch/fr/prets-dhonneur](http://www.epflalumni.ch/fr/prets-dhonneur)