

Objekttyp: **TableOfContent**

Zeitschrift: **Tec21**

Band (Jahr): **141 (2015)**

Heft 11: **Stahlbau Nackt**

PDF erstellt am: **21.09.2024**

Nutzungsbedingungen

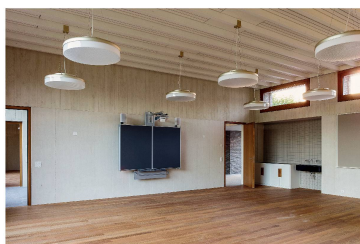
Die ETH-Bibliothek ist Anbieterin der digitalisierten Zeitschriften. Sie besitzt keine Urheberrechte an den Inhalten der Zeitschriften. Die Rechte liegen in der Regel bei den Herausgebern. Die auf der Plattform e-periodica veröffentlichten Dokumente stehen für nicht-kommerzielle Zwecke in Lehre und Forschung sowie für die private Nutzung frei zur Verfügung. Einzelne Dateien oder Ausdrucke aus diesem Angebot können zusammen mit diesen Nutzungsbedingungen und den korrekten Herkunftsbezeichnungen weitergegeben werden. Das Veröffentlichen von Bildern in Print- und Online-Publikationen ist nur mit vorheriger Genehmigung der Rechteinhaber erlaubt. Die systematische Speicherung von Teilen des elektronischen Angebots auf anderen Servern bedarf ebenfalls des schriftlichen Einverständnisses der Rechteinhaber.

Haftungsausschluss

Alle Angaben erfolgen ohne Gewähr für Vollständigkeit oder Richtigkeit. Es wird keine Haftung übernommen für Schäden durch die Verwendung von Informationen aus diesem Online-Angebot oder durch das Fehlen von Informationen. Dies gilt auch für Inhalte Dritter, die über dieses Angebot zugänglich sind.



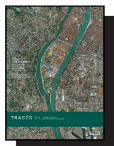
espazium.ch



Jetzt online:
Schulhäuser Bern und Mülligen –
mehr Pläne, mehr Bilder | Ausstellung
Archizines | Neue Landesvermessung
www.espazium.ch/tec21



TRACÉS 4/2015
27.2.2015



Lyon confluence

Etat des lieux de la phase 1 | Herzog &
de Meuron signent la phase 2 |
Concours: l'étoile du PAV
www.espazium.ch/traces

archi 1/2015
16.2.2015



Vacanze sudalpine

Come nasce un paesaggio turistico |
Balconi, terrazze, paesaggi e storie di
gente che ha cambiato nome | Il prezzo
della bellezza
www.espazium.ch/archi

TEC21 12/2015
20.3.2015



Schutz für Schweizer Gärten

Wie der Wald den Park rettete |
Ein Kulturerbe sichern |
Neue Inventare für alte Gärten
www.espazium.ch/tec21

AKTUELL

- 7 **Wettbewerbe**
Ein Pokal der Vernunft
- 12 **Panorama**
Eleganz auf dem Land,
neuer Glanz in der Stadt
- 14 **Vitrine**
Neues aus der Bauindustrie |
Weiterbildung
- 16 **sia**
Einstehen für faire Honorare |
Neue Register Betonstahl und
Bewehrungsmatten | Schweizer
Entsprechungen zu Eurocodes |
Publikationen des SIA 2015 |
Konsequenzen des «Franken-
Schocks»
- 21 **Veranstaltungen**

THEMA

22 Stahlbau nackt



Leichte Räume, schwerer Stahl: das MFH an der Krönleinstrasse in Zürich.

- 22 **Baukasten auf dem Prüfstand**
Lucia Gratz 2bm architekten
interpretieren Fritz Hallers
modulare Stahlbauweise aus
den 1980er-Jahren neu.
- 27 **Ballett der Kräfte**
Thomas Ekwall Das ausgestellte
Tragwerk des MFH Krönlein-
strasse trägt die transparenten
und stützenlosen Innenräume.
- 26 **Stahlbau trotz Brand**
Patric Fischli-Boson, Mario Fontana
Dank neuen Brandschutz-
regelungen werden sichtbare
Stahlbauten wirtschaftlicher.
- 30 **Verstörend radikal**
Hubertus Adam Die Architektur
des MFH Krönleinstrasse
wirkt im Spannungsfeld
zwischen leichtem Raum und
schwerer Stahlkonstruktion.

AUSKLANG

- 33 **Stelleninserate**
- 37 **Impressum**
- 38 **Unvorhergesehenes**