

**Zeitschrift:** Tec21  
**Herausgeber:** Schweizerischer Ingenieur- und Architektenverein  
**Band:** 141 (2015)  
**Heft:** 3-4: Hinter der Lehmfassade  
  
**Rubrik:** Impressum

### **Nutzungsbedingungen**

Die ETH-Bibliothek ist die Anbieterin der digitalisierten Zeitschriften auf E-Periodica. Sie besitzt keine Urheberrechte an den Zeitschriften und ist nicht verantwortlich für deren Inhalte. Die Rechte liegen in der Regel bei den Herausgebern beziehungsweise den externen Rechteinhabern. Das Veröffentlichen von Bildern in Print- und Online-Publikationen sowie auf Social Media-Kanälen oder Webseiten ist nur mit vorheriger Genehmigung der Rechteinhaber erlaubt. [Mehr erfahren](#)

### **Conditions d'utilisation**

L'ETH Library est le fournisseur des revues numérisées. Elle ne détient aucun droit d'auteur sur les revues et n'est pas responsable de leur contenu. En règle générale, les droits sont détenus par les éditeurs ou les détenteurs de droits externes. La reproduction d'images dans des publications imprimées ou en ligne ainsi que sur des canaux de médias sociaux ou des sites web n'est autorisée qu'avec l'accord préalable des détenteurs des droits. [En savoir plus](#)

### **Terms of use**

The ETH Library is the provider of the digitised journals. It does not own any copyrights to the journals and is not responsible for their content. The rights usually lie with the publishers or the external rights holders. Publishing images in print and online publications, as well as on social media channels or websites, is only permitted with the prior consent of the rights holders. [Find out more](#)

**Download PDF:** 14.01.2026

**ETH-Bibliothek Zürich, E-Periodica, <https://www.e-periodica.ch>**

**Adresse der Redaktion**

TEC21 – Schweizerische Bauzeitung  
 Staffelstrasse 12, Postfach 1267, 8021 Zürich  
 Telefon 044 288 90 60, Fax 044 288 90 70  
 E-Mail [tec21@tec21.ch](mailto:tec21@tec21.ch)  
[www.espazium.ch/tec21](http://www.espazium.ch/tec21)  
[www.baugedaechtnis.ethz.ch](http://www.baugedaechtnis.ethz.ch)

**Redaktion**

Judit Solt (js), Chefredaktorin  
 Nathalie Cajacob (nc), Redaktorin  
 Tina Cieslik (tc), Architektur/Innenarchitektur  
 Daniela Dietsche (dd), Bauingenieurwesen/Verkehr  
 Nina Egger (ne), Gebäudetechnik  
 Thomas Ekwall (te), Bauingenieurwesen  
 Danielle Fischer (df), Architektur  
 Susanne Frank (sf), Architektur  
 Rudolf Heim (rh), Bauingenieurwesen  
 Paul Knüsel (pk), Umwelt/Energie  
 Denise Neukom, Redaktionssekretärin  
 Christof Rostert (cr), Abschlussredaktor  
 Marko Sauer (ms), Architektur/Wettbewerbe  
 Anna-Lena Walther (alw), Layout (Stämpfli AG)

E-Mail-Adressen der Redaktionsmitglieder:  
[Nachname@tec21.ch](mailto:Nachname@tec21.ch)

**TEC21 online**

[www.espazium.ch/tec21](http://www.espazium.ch/tec21)

**Korrespondenten**

Charles von Büren, Bau/Holz,  
[bureau.cvb@bluewin.ch](mailto:bureau.cvb@bluewin.ch)  
 Lukas Denzler, Umwelt/natürliche Ressourcen,  
[lukas.denzler@bluewin.ch](mailto:lukas.denzler@bluewin.ch)  
 Hansjörg Gadiant, Architektur/Landschafts-  
 architektur, [hj.gadiant@bluewin.ch](mailto:hj.gadiant@bluewin.ch)  
 Dr. Lilian Pfaff, Architektur/USA,  
[lpfaff@gmx.net](mailto:lpfaff@gmx.net)  
 Clementine Hegner-van Rooden,  
 Bauingenieurwesen, [clementine@vanrooden.com](mailto:clementine@vanrooden.com)  
 Markus Schmid, Bauingenieurwesen,  
[mactec21@gmail.com](mailto:mactec21@gmail.com)  
 Ruedi Weidmann, Baugeschichte/Stadtentwicklung,  
[weidmann@haeuslerweidmann.ch](mailto:weidmann@haeuslerweidmann.ch)

**Redaktion SIA-Seiten**

Frank Peter Jäger (fpj), Geschäftsstelle,  
 Selnastrasse 16, Postfach, 8027 Zürich  
 Telefon 044 283 15 47, Fax 044 283 15 16  
 E-Mail [frank.jaeger@sia.ch](mailto:frank.jaeger@sia.ch)

**Herausgeberin**

Verlags-AG der akademischen technischen Vereine/  
 SEATU Société des éditions des associations  
 techniques universitaires  
 Staffelstrasse 12, 8045 Zürich  
 Telefon 044 380 21 55, Fax 044 380 21 57  
 Walter Joos, Präsident, E-Mail [joos@walterjoos.ch](mailto:joos@walterjoos.ch)  
 Katharina Schober, Verlagsleitung  
 E-Mail [k.schober@seatu.ch](mailto:k.schober@seatu.ch)  
 Hedi Knöpfel, Assistenz  
 E-Mail [h.knoepfel@seatu.ch](mailto:h.knoepfel@seatu.ch)

Erscheint wöchentlich, 40 Ausgaben pro Jahr  
 ISSN-Nr. 1424-800X  
 141. Jahrgang, verbreitete und verkaufte Auflage:  
 11 144 (WEMF-beglaubigt)

Nachdruck von Bild und Text, auch auszugsweise,  
 nur mit schriftlicher Genehmigung der Redaktion  
 und mit genauer Quellenangabe. Für unverlangt  
 eingesandte Beiträge haftet die Redaktion nicht.

**Abonnementspreise**

[www.espazium.ch](http://www.espazium.ch)

**Abonnements**

SIA-Mitglieder  
 Adressänderungen: SIA, Zürich  
 Telefon 044 283 15 15, Fax 044 283 15 16  
 E-Mail [mutationen@sia.ch](mailto:mutationen@sia.ch)  
 Nicht-SIA-Mitglieder  
 Stämpfli AG, Bern  
 Telefon 031 300 62 53, Fax 031 300 63 90  
 E-Mail [abonnemente@staempfli.com](mailto:abonnemente@staempfli.com)

**Einzelbestellungen**

Stämpfli AG, Bern, Telefon 031 300 62 53  
[abonnemente@staempfli.com](mailto:abonnemente@staempfli.com), Fr. 12.– | Euro 8.–  
 (ohne Porto)

**Druck**

Stämpfli AG, Bern

**Inserate**

Zürichsee Werbe AG, Seestrasse 86, 8712 Stäfa  
 Telefon 044 928 56 11, Fax 044 928 56 00  
 E-Mail [info@zs-werbeag.ch](mailto:info@zs-werbeag.ch), [www.zs-werbeag.ch](http://www.zs-werbeag.ch)

**Grafisches Konzept**

Raffinerie AG für Gestaltung, Zürich

**Beirat**

Anna Ciari, Zürich, Bauingenieurwesen  
 Heinrich Figli, Chur, Bauingenieurwesen  
 Markus Friedli, Frauenfeld, Architektur  
 Markus Hubbuch, Zürich, Energie  
 Dr. Roland Hürlimann, Zürich, Baurecht  
 Daniel Meyer, Zürich, Bauingenieurwesen  
 Dr. Ákos Moravánszky, Zürich, Architekturtheorie  
 Daniel Niggli, Zürich, Architektur  
 André Olschewski, St. Gallen, Umwelt/Raumplanung  
 Tivadar Puskas, Basel, Bauingenieurwesen  
 Reto Schlatter, Luzern, journalistische Qualität  
 Martin Tschanz, Winterthur, Architektur  
 Ariane Widmer Pham, Lausanne, Architektur/  
 Stadtplanung

**HLK-Beratung**

Rüdiger Kämpmann, Horw, Gebäudetechnik

**Trägervereine**

Schweizerischer Ingenieur- und Architektenverein,  
 SIA – [www.sia.ch](http://www.sia.ch)

TEC21 ist das offizielle Publikationsorgan des SIA.

Die Fachbeiträge sind Publikationen und  
 Positionen der Autoren und der Redaktion.  
 Die Mitteilungen des SIA befinden sich jeweils  
 in der Rubrik «SIA».

Schweizerische Vereinigung Beratender  
 Ingenieur-Unternehmungen, usic –  
[www.usic-engineers.ch](http://www.usic-engineers.ch)

ETH-Alumni, Netzwerk der Absolventinnen und  
 Absolventen der ETH Zürich – [www.alumni.ethz.ch](http://www.alumni.ethz.ch)

Bund Schweizer Architekten, BSA –  
[www.architekten-bsa.ch](http://www.architekten-bsa.ch)

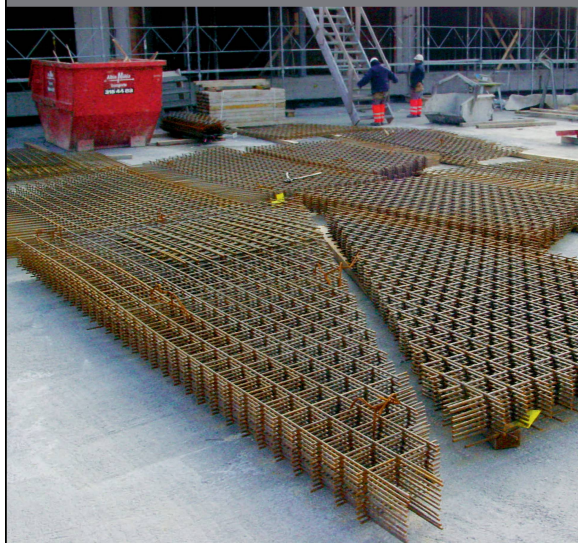
Fondation ACUBE –  
[www.epflalumni.ch/fr/prets-dhonneur](http://www.epflalumni.ch/fr/prets-dhonneur)

seit 1962  
 depuis 1962



**RUWA** Drahtschweisswerk AG | Burghof | 3454 Sumiswald  
 Telefon 034 432 35 35 | [info@ruwa-ag.ch](mailto:info@ruwa-ag.ch) | [www.ruwa-ag.ch](http://www.ruwa-ag.ch)

# ruwatec® – Das clevere Bewehrungssystem



**RUWA – Wir geben dem Beton den Halt.**

**ruwatec®** ist Bewehrung nach Mass:

- eine ausgeklügelte und benutzerfreundliche Software für den projektierenden Ingenieur kombiniert mit
  - einem flexiblen Produktionssystem auf Anlagen neuester Generation
- ergeben ein cleveres Bewehrungssystem mit einfach und schnell zu verlegenden Matten. Eine fortschrittliche Lösung für rationelle Bewehrungen, auch für komplexe Bauprojekte!

**ruwatec®** kann gemäss NPK 241D/04 ausgeschrieben werden.

**ruwatec®** bietet Ihnen zudem noch weitere, clevere Lösungsansätze:

- **Monoaxiale Matten:** Sie werden kreuzweise verlegt eingesetzt, mit je einer eigenen Mattenlage für die Längs- und Querbewehrung.
- **Einebenen- oder Fingerstösse:** Mittels langen Überständen («Fingern») werden die Matten in derselben Horizontalebene gestossen, was kleine Bauteilstärken bringt.
- **Mattengeometrie:** Verschiedenste Formen, auch mit Aussparungen und abgestuften Drahtdurchmessern, sind ohne Mehrkosten möglich.

Dank RUWA und unserer sprichwörtlichen Qualität aus dem Emmental kann **Ihr Bauwerk schneller, günstiger und mit höherer Qualität** erstellt werden.