

Zeitschrift: Tec21
Herausgeber: Schweizerischer Ingenieur- und Architektenverein
Band: 141 (2015)
Heft: 3-4: Hinter der Lehmfassade

Werbung

Nutzungsbedingungen

Die ETH-Bibliothek ist die Anbieterin der digitalisierten Zeitschriften auf E-Periodica. Sie besitzt keine Urheberrechte an den Zeitschriften und ist nicht verantwortlich für deren Inhalte. Die Rechte liegen in der Regel bei den Herausgebern beziehungsweise den externen Rechteinhabern. Das Veröffentlichen von Bildern in Print- und Online-Publikationen sowie auf Social Media-Kanälen oder Webseiten ist nur mit vorheriger Genehmigung der Rechteinhaber erlaubt. [Mehr erfahren](#)

Conditions d'utilisation

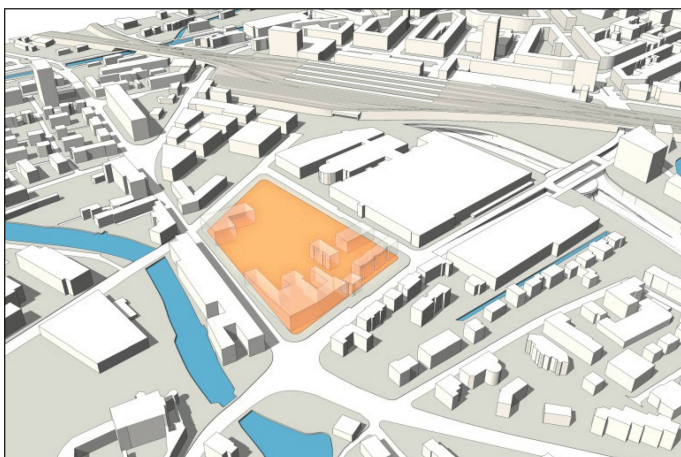
L'ETH Library est le fournisseur des revues numérisées. Elle ne détient aucun droit d'auteur sur les revues et n'est pas responsable de leur contenu. En règle générale, les droits sont détenus par les éditeurs ou les détenteurs de droits externes. La reproduction d'images dans des publications imprimées ou en ligne ainsi que sur des canaux de médias sociaux ou des sites web n'est autorisée qu'avec l'accord préalable des détenteurs des droits. [En savoir plus](#)

Terms of use

The ETH Library is the provider of the digitised journals. It does not own any copyrights to the journals and is not responsible for their content. The rights usually lie with the publishers or the external rights holders. Publishing images in print and online publications, as well as on social media channels or websites, is only permitted with the prior consent of the rights holders. [Find out more](#)

Download PDF: 16.01.2026

ETH-Bibliothek Zürich, E-Periodica, <https://www.e-periodica.ch>



Projektwettbewerb Neubau Campus Biel/Bienne Berner Fachhochschule BFH

Bauherrschaft/Auftraggeber

Kanton Bern, vertreten durch das Amt für Grundstücke und Gebäude (AGG), Reiterstrasse 11, 3011 Bern.

Ausgangslage

Das AGG ist verantwortlich für die Planung und Realisierung des neuen Campus für die BFH mit dem Ziel, die Departemente Technik und Informatik TI sowie Architektur, Holz und Bau AHB auf dem Feldschlössli-Areal in der Nähe des Bahnhofs in Biel zu konzentrieren und ihre räumliche Infrastruktur zu verbessern. Der Neubau umfasst rund 31 100 m² HNF.

Mit dem Projektwettbewerb wird ein überdurchschnittlich gutes, städtebaulich und architektonisch stimmiges Projekt gesucht, das einen zeitgemässen und zukunfts-fähigen Fachhochschulbetrieb in höchstem Masse gewährleistet, bezüglich Umwelt und Ökologie neue Massstäbe setzt und wirtschaftlich attraktive Voraussetzungen über die gesamte Lebensdauer bietet.

Ausschreibung und Verfahren

Es wird ein offener, einstufiger und anonymer Projektwettbewerb nach der Ordnung SIA 142 zur Evaluation eines Generalplaners für die Projektierung ausgeschrieben.

Die Realisierung ist mit einer Totalunternehmung unter Einbezug des Generalplaners vorgesehen. Die Verfahrenssprache ist Deutsch.

Teilnahmebedingungen

Teilnehmen dürfen Anbieter mit Wohn- oder Geschäftssitz in der Schweiz oder einem Vertragsstaat welcher das GATT/WTO-Übereinkommen über das öffentliche Beschaffungswesen unterzeichnet hat.

Im Wettbewerbsteam müssen zwingend folgende Planende dabei sein:

- Architekt/Gesamtleiter
- Bauingenieur/Holzbauspezialist
- Gebäudetechnikingenieure HLKSE/MSR
- Landschaftsarchitekt

Weitere Planer und Fachspezialisten können nach eigenem Ermessen beigezogen werden.

Termine/Bezug der Wettbewerbsunterlagen

Publikation auf www.simap.ch (ID 119933)	16.12.2014
Anmeldung (empfohlen, nicht zwingend)	28.01.2015
Fragestellung/-beantwortung	04.02.2015/ 20.02.2015
Abgabe Pläne	08.05.2015
Abgabe Modell	22.05.2015



Eidgenössische Technische Hochschule Zürich
Swiss Federal Institute of Technology Zurich

Empa OST/DUB Dübendorf

Projektwettbewerb im selektiven Verfahren

Auftraggeberinnen

ETH Zürich, IB Immobilien, Kreuzplatz 5, KPL, CH-8092 Zürich
Empa, Überlandstrasse 129, CH-8600 Dübendorf

Verfahrensbegleitung

Metron Raumentwicklung AG, Stahlrain 2, CH-5201 Brugg

Ausgangslage und Aufgabenstellung

Die beiden Institutionen ETH Zürich und Empa haben im Rahmen einer Machbarkeitsstudie eine gemeinsame städtebauliche und architektonische Weiterentwicklung des Empa-Areals in Dübendorf geprüft. Eine erste Entwicklungsetappe umfasst das Areal Empa OST/DUB, das rund 17 000 m² neue Hauptnutzflächen für ETH Zürich und Empa (Büro- und Laborräume, Prüf-, Versuchs- und Werkstatthalten) sowie rund 500 Parkplätze beinhalten soll. Zusätzlich besteht ein städtebauliches Erweiterungspotenzial von rund 10 000 m² Hauptnutzfläche. Im Auftrag der beiden Institutionen führt die ETH Zürich, IB Immobilien, ab Januar 2015 einen Projektwettbewerb zur Evaluation von Bauprojekten und Planerleistungen durch. Die Realisierung der Bauten soll ab 2017 erfolgen.

Verfahren

Der Projektwettbewerb im selektiven Verfahren unterliegt dem Bundesgesetz über das öffentliche Beschaffungswesen (BöB) vom 16.12.1994 und der Verordnung über das öffentliche Beschaffungswesen (VöB) vom 11.12.1995. Es gelten zudem die Vereinbarungen des GATT/WTO-Übereinkommens über das öffentliche Beschaffungswesen.

Es ist vorgesehen, ca. 12 Teams für die Teilnahme am Wettbewerb auszuwählen.

Der Projektwettbewerb unter den ausgewählten Teams wird gemäss Art. 48 Abs. 2 VöB anonym durchgeführt.

Verbindlich ist die amtliche Publikation auf der Plattform www.simap.ch.

Teilnahmeberechtigung

Zugelassen zu diesem Verfahren sind ausgewiesene Fachleute mit Wohn- oder Geschäftssitz in der Schweiz oder in einem Vertragsstaat des GATT/WTO-Übereinkommens über das öffentliche Beschaffungswesen (GPA), soweit dieser Staat Gegenrecht gewährt. Arbeitsgemeinschaften sind zugelassen.

Teambildung

Für die Bewerbung im Rahmen der Präqualifikation sowie für die Bearbeitung des Projektwettbewerbs ist zwingend eine Teambildung mit Fachleuten der folgenden Bereiche vorzunehmen: Gesamtleitung, Architektur/Städtebau, Landschaftsarchitektur, Statik, Gebäudetechnik (HLKKS).

Der Beizug eines Elektroplanungs-, eines Verkehrsplanungs- und eines Laborplanungsbüros nach der Präqualifikation ist für die Bearbeitung des Projektwettbewerbs obligatorisch.

Termine

Publikation Präqualifikation SIMAP	16. Januar 2015
Bezug der Unterlagen	ab 16. Januar 2015
Eingabe Präqualifikation	27. Februar 2015
Publikation Selektion Präqualifikation SIMAP	20. März 2015
Wettbewerbstermine	gemäss Wettbewerbsprogramm

Bezug der Ausschreibungsunterlagen

Die Unterlagen sind ab dem 16. Januar 2015 abrufbar unter: <http://www.metron.ch/Datentransfer.html>

Bei Problemen mit dem Download ist die Metron Raumentwicklung AG zuständig: wb-dub@metron.ch

Anschrift für das Einreichen der Präqualifikationsunterlagen

ETH Zürich, IB Immobilien, Kreuzplatz 5, KPL, CH-8092 Zürich