

Objektyp: **Advertising**

Zeitschrift: **Tec21**

Band (Jahr): **141 (2015)**

Heft 23: **Eine Einhausung für Schwamendingen**

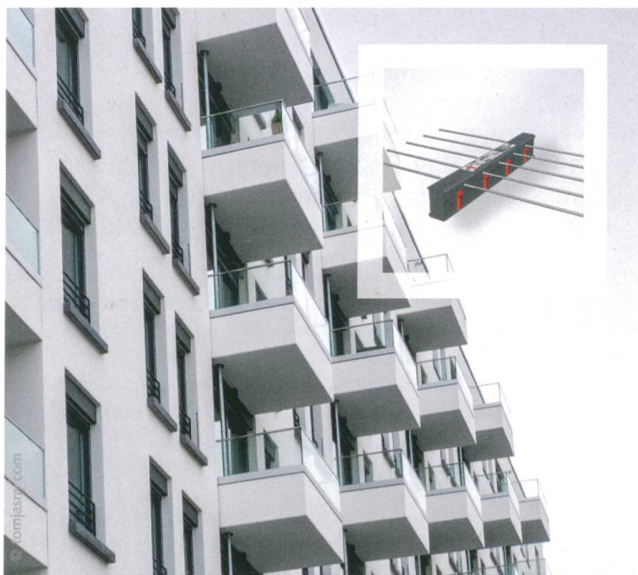
PDF erstellt am: **26.09.2024**

### **Nutzungsbedingungen**

Die ETH-Bibliothek ist Anbieterin der digitalisierten Zeitschriften. Sie besitzt keine Urheberrechte an den Inhalten der Zeitschriften. Die Rechte liegen in der Regel bei den Herausgebern. Die auf der Plattform e-periodica veröffentlichten Dokumente stehen für nicht-kommerzielle Zwecke in Lehre und Forschung sowie für die private Nutzung frei zur Verfügung. Einzelne Dateien oder Ausdrucke aus diesem Angebot können zusammen mit diesen Nutzungsbedingungen und den korrekten Herkunftsbezeichnungen weitergegeben werden. Das Veröffentlichen von Bildern in Print- und Online-Publikationen ist nur mit vorheriger Genehmigung der Rechteinhaber erlaubt. Die systematische Speicherung von Teilen des elektronischen Angebots auf anderen Servern bedarf ebenfalls des schriftlichen Einverständnisses der Rechteinhaber.

### **Haftungsausschluss**

Alle Angaben erfolgen ohne Gewähr für Vollständigkeit oder Richtigkeit. Es wird keine Haftung übernommen für Schäden durch die Verwendung von Informationen aus diesem Online-Angebot oder durch das Fehlen von Informationen. Dies gilt auch für Inhalte Dritter, die über dieses Angebot zugänglich sind.



## Erweiterung des Produktsortiments HIT

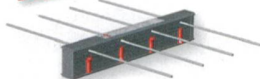
Profis schätzen das erweiterte vielseitige Typenprogramm:

**NEU!**



HIT-HP ZD, HIT-SP ZD

**NEU!**



HIT-HP MD, HIT-SP MD



### Die Qualitätsmerkmale sind:

- Bauaufsichtlich zugelassen, ETA-13/0546, abZ: Z-15.7-293 und typengeprüft
- Eurocode- und SIA-konforme Bemessung nach dem aktuellen Stand der Technik
- Zertifikate vom Passivhaus Institut als wärmebrückenarme Konstruktion bereits ab 80 mm Dämmfuge
- Minergie-P geeignet
- EnEV-konform mit bauaufsichtlich zugelassenen  $\Psi$ -Werten
- Ausgezeichnete Wärmedämmung dank innovativer Bauweise und Materialkomponenten – **C/SIB**-Technologie
- Hohe Brandschutzklasse REI 120 (F 120)
- Brandschutzstandard bei gleichen Wärmedämmeigenschaften
- Höchste Querkraftübertragung schon bei minimalen Plattenstärken
- Passgenauer Einbau durch 0,25 m, 0,50 m und 1,00 m breite Elemente sowie Füllkörper
- Benutzerfreundliche Software
- Fachliche Unterstützung bei Ihren Projekten durch unseren Technischen Innendienst



HALFEN Swiss AG · Hertistrasse 25 · 8304 Wallisellen  
Tel.: 044 849 78 78 · info@halfen.ch · www.halfen.ch

## Effizientes Outsourcing im Bereich Eisenbeton

Wir übernehmen für Sie das Zeichnen von Bewehrungsplänen, pauschal oder nach Aufwand CHF 60.–/Std.

Wann entlasten Sie sich?  
Rufen Sie jetzt an: **071 988 37 80**

**im** Partner für Bauingenieure ■

IM Design GmbH  
Hauptgasse 7/9  
9620 Lichtensteig

Telefon 071 988 37 80  
info@im-design.ch  
www.im-design.ch

Dieses Inserat wird von  
96'000 Augen gesehen.

Quelle: Leserumfrage vom Frühjahr 2013



Zürichsee Werbe AG

Ihr neuer Kontakt für Stellenanzeigen im  
TEC21 und www.espazium.ch:  
Telefon 044 928 56 11  
tec21@zs-werbeag.ch

## Stabile Partnerschaft Anfragen lohnt sich. Immer.



**AEPLI**  
Stahlbau

Industriestrasse 15  
9200 Gossau  
Tel. 071 388 82 82  
Fax 071 388 82 92  
stahlbau@aepli.ch  
www.aepli.ch

Projektziele gemeinsam erreichen setzt eine straffe Organisation und die Einhaltung der Kosten voraus. Fragen Sie uns an.