

Zeitschrift: Tec21
Herausgeber: Schweizerischer Ingenieur- und Architektenverein
Band: 140 (2014)
Heft: 46: Alternativen zum WC

Rubrik: Veranstaltungen

Nutzungsbedingungen

Die ETH-Bibliothek ist die Anbieterin der digitalisierten Zeitschriften auf E-Periodica. Sie besitzt keine Urheberrechte an den Zeitschriften und ist nicht verantwortlich für deren Inhalte. Die Rechte liegen in der Regel bei den Herausgebern beziehungsweise den externen Rechteinhabern. Das Veröffentlichen von Bildern in Print- und Online-Publikationen sowie auf Social Media-Kanälen oder Webseiten ist nur mit vorheriger Genehmigung der Rechteinhaber erlaubt. [Mehr erfahren](#)

Conditions d'utilisation

L'ETH Library est le fournisseur des revues numérisées. Elle ne détient aucun droit d'auteur sur les revues et n'est pas responsable de leur contenu. En règle générale, les droits sont détenus par les éditeurs ou les détenteurs de droits externes. La reproduction d'images dans des publications imprimées ou en ligne ainsi que sur des canaux de médias sociaux ou des sites web n'est autorisée qu'avec l'accord préalable des détenteurs des droits. [En savoir plus](#)

Terms of use

The ETH Library is the provider of the digitised journals. It does not own any copyrights to the journals and is not responsible for their content. The rights usually lie with the publishers or the external rights holders. Publishing images in print and online publications, as well as on social media channels or websites, is only permitted with the prior consent of the rights holders. [Find out more](#)

Download PDF: 16.02.2026

ETH-Bibliothek Zürich, E-Periodica, <https://www.e-periodica.ch>

VERANSTALTUNGSREIHE
27.11.2014–18.1.2015

Amsterdam Light Festival



Im Zentrum von Amsterdam sind zahlreiche Installationen und Skulpturen von nationalen und internationalen (Licht-)Künstlern zu sehen.

Infos: www.amsterdamlightfestival.com

PODIUMSDISKUSSION
27.11.2014 | 17.15–19 UHR

Zukunft Sihlsee

Der Sihlsee ist heute ein beliebter Erholungsraum und ein wichtiger Stromlieferant zugleich. Im Jahr 2017 läuft die Konzession des Etzelwerks zur Elektrizitätsgewinnung am Sihlsee aus. Wie geht es weiter? Wie lassen sich die Pläne für ein Pumpspeicherwerk mit den Bedürfnissen von Tourismus und Erholung vereinbaren?

Ort: HSR, Raum 4.006a, Oberseestrasse 10, Rapperswil
Infos: www.ilf.hsr.ch

KONGRESS
24.–26.2.2015

Betontage

Europas grösster Fachkongress der Beton- und Fertigteilindustrie. In einer Begleitausstellung präsentieren sich Vertreter der Maschinen-, Software- und Zulieferindustrie.

Ort: Kongresszentrum Edwin-Scharff-Haus, Silberstrasse 40, Neu-Ulm (D)
Infos und Anmeldung: www.betontage.de

AUSSTELLUNG
15.11.2014–6.4.2015

RealSurreal

Im 175. Jubiläumsjahr der Erfindung der Fotografie widmet das Kunstmuseum Wolfsburg der Fotografie der 1920er- und 1930er-Jahre eine Ausstellung. Aus der in diesem Umfang noch nie gezeigten Münchner Sammlung Siegert sind rund 150 Meisterwerke der Fotografie zwischen «Neuer Sachlichkeit» und surrealistischen Tendenzen zu sehen.

Ort: Kunstmuseum Wolfsburg, Hollerplatz 1, Wolfsburg
Infos: www.kunstmuseum-wolfsburg.de



VORTRAG
27.11.2014 | 18–20 UHR

Bauen mit Müll

Felix Heisel von der Professur für Architektur und Konstruktion am FCL Future Cities Laboratory in Singapur konzentrierte seine Forschung auf alternative Baustoffe und deren Anwendung.

Ort: Schweizer Baumuster-Centrale Zürich, Weberstrasse 4, Zürich
Infos: www.baumuster.ch

MESSE
14.–17.1.2015

Heimtextil

Grösste internationale Fachmesse für Wohn- und Objekttextilien.

Ort: Messe Frankfurt
Infos: heimtextil.messefrankfurt.com

AUSSTELLUNG
BIS 22.2.2015

Textbau



Im Zentrum der Schau steht die Architekturkritik. Anhand von 15 Schweizer Bauten, Projekten und Schriften der letzten 40 Jahre, die kontroverse Architekturdebatten auslösten, wird nachgezeichnet, auf welche Weise Architekturkritik das Bauen aus dem realen Raum in mediale Räume überführt: Wie wird hierzulande in den unterschiedlichen Medien über Architektur gesprochen und geschrieben? Wir alle sind täglich mit Architektur konfrontiert, ob wir wollen oder nicht. Architektur ist gewissermassen selbstverständlich, doch wie kann man über sie sprechen oder schreiben?

Ort: SAM Schweizerisches Architekturmuseum, Steinenberg 7, Basel
Infos: www.sam-basel.org

AUSSTELLUNG
BIS 7.12.2014

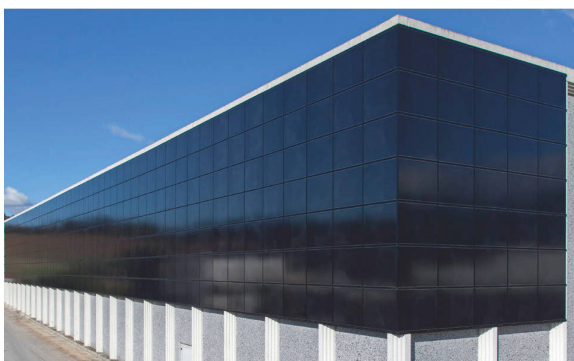
Architecture, what else?

Die Schau zeigt unterschiedliche künstlerische und experimentelle Positionen. Sie fragt nach der Rolle der Architektur in einer komplexen Gesellschaftsstruktur, präsentiert zeitgenössische Architekturprogramme und visionäre Konzepte.

Ort: Kulturtankstelle, Hauptstrasse 78, Döttingen
Infos: www.kulturtankstelle.ch



Weitere laufende Veranstaltungen finden Sie unter: www.espazium.ch



Die Fassade als ästhetische Energiequelle

- Massgeschneiderte, individuelle und kundenorientierte Lösungen.
- Anspruchsvolle Architekturkonzepte aus einer Hand.
- Top-Produkte, die allen ästhetischen Ansprüchen entsprechen.
- Energiemanagement und Speicher: Solarstrom Tag und Nacht nutzen.
- Wir sind für Sie da. Kontaktieren Sie uns.

Solvatec AG
Bordeaux-Strasse 5
4053 Basel
Telefon 061 690 90 00
www.solvatec.ch
info@solvatec.ch



SOLVATEC
Die Kompetenz für Solarenergie

POWERSESSION «ARCHITEKTUR UND MANAGEMENT»

Mittwoch, 26.11.2014, 11.45 – 14.00 Uhr, Luzern

Troi ist die webbasierte Projektsoftware für Architekten und Ingenieure zur Unterstützung Ihrer Projekteffizienz. Erfahren Sie in den Vorträgen von Daniel Lischer, alp architektur lischer partner, und Thomas Dierberger, Troi Schweiz, wie Schweizer Architekten mit unternehmerischem Geschick und Blick für das Wesentliche Bauprojekte wertschöpfend managen.

Weitere Infos und Anmeldung unter:
www.troi.ch/architektur

«GUTES MANAGEMENT ERMÖGLICHT INNOVATIVE ARCHITEKTUR.»

Daniel Lischer Arch. ETH/SIA
alp architektur lischer partner ag, Luzern



Fachhochschule Nordwestschweiz
Hochschule für Architektur, Bau und Geomatik

CAS

ENERGIE AM BAU

Alle wichtigen Normen, Merkblätter, Standards und Tools des energieeffizienten und nachhaltigen Bauens in einem Kurs. Die Wissensbasis für interdisziplinäres Zusammenarbeiten in Planungsteams. Das CAS Energie am Bau beginnt am 17. Februar 2015 in Olten. CAS können auch einzeln gebucht werden. Anmeldeschluss: 15. Dezember 2014

MAS

ENERGIE AM BAU

Die fünf CAS Energie am Bau, Energie in der Gebäudetechnik, Energie in der Gebäudeerneuerung, Elektrische Energie am Bau und Management Skills vermitteln das aktuelle Wissen im Bereich Energie am Bau.

Anmeldung und Infos: www.fhnw.ch/wbbau



Troi Schweiz GmbH
Murbacherstrasse 35, 6003 Luzern
www.troi.ch

Power Solutions GmbH
Murbacherstrasse 35, 6003 Luzern
www.powersolutions.ch