

Zeitschrift: Tec21
Herausgeber: Schweizerischer Ingenieur- und Architektenverein
Band: 140 (2014)
Heft: : Dossier : SIA-Masterpreis Architektur 2013 = Premio SIA Master Architettura 2013 = Prix SIA Master Architecture 2013

Artikel: Ein Hotel auf dem Uetliberg
Autor: Angst, Cyril / Baumgartner, Yves
DOI: <https://doi.org/10.5169/seals-390676>

Nutzungsbedingungen

Die ETH-Bibliothek ist die Anbieterin der digitalisierten Zeitschriften auf E-Periodica. Sie besitzt keine Urheberrechte an den Zeitschriften und ist nicht verantwortlich für deren Inhalte. Die Rechte liegen in der Regel bei den Herausgebern beziehungsweise den externen Rechteinhabern. Das Veröffentlichen von Bildern in Print- und Online-Publikationen sowie auf Social Media-Kanälen oder Webseiten ist nur mit vorheriger Genehmigung der Rechteinhaber erlaubt. [Mehr erfahren](#)

Conditions d'utilisation

L'ETH Library est le fournisseur des revues numérisées. Elle ne détient aucun droit d'auteur sur les revues et n'est pas responsable de leur contenu. En règle générale, les droits sont détenus par les éditeurs ou les détenteurs de droits externes. La reproduction d'images dans des publications imprimées ou en ligne ainsi que sur des canaux de médias sociaux ou des sites web n'est autorisée qu'avec l'accord préalable des détenteurs des droits. [En savoir plus](#)

Terms of use

The ETH Library is the provider of the digitised journals. It does not own any copyrights to the journals and is not responsible for their content. The rights usually lie with the publishers or the external rights holders. Publishing images in print and online publications, as well as on social media channels or websites, is only permitted with the prior consent of the rights holders. [Find out more](#)

Download PDF: 16.01.2026

ETH-Bibliothek Zürich, E-Periodica, <https://www.e-periodica.ch>

- 1 Visualisierung
- 2 Schnitt
- 3 Grundrisse UG, EG, Hotel und oberstes Geschoss

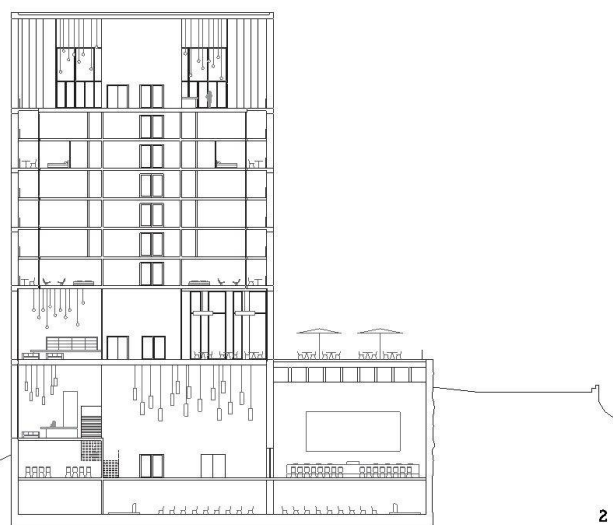


Bilder: Cyril Angst

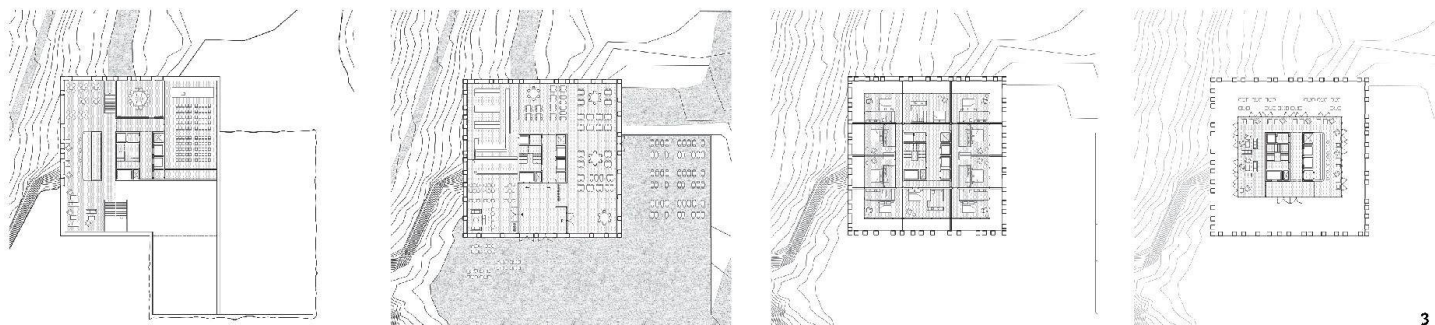
Ein Hotel auf dem Uetliberg

Cyril Angst
Lehrstuhl Dietmar Eberle
ETH Zürich

Das turmartige Gebäude provoziert gekonnt einen Denkprozess über Bedeutung und Konnotation des Zürcher Hausbergs. Das scharfkantig-präzise Volumen steht genau an der Kante der steil abfallenden Böschung und erzeugt das Bild eines Fremdkörpers. Der Städtebau, die Setzung des Volumens, der Umgang mit der Topografie, die Adressbildung und die Erschliessungsidee sind sowohl funktional als auch ästhetisch besonders gut gelöst. Die Konstruktion und die etwas prosaische Materialisierung passen bestens dazu; für diesen Kontext stellt der Entwurf gleichzeitig einen urbanen und trotzdem selbstverständlichen Ansatz dar.



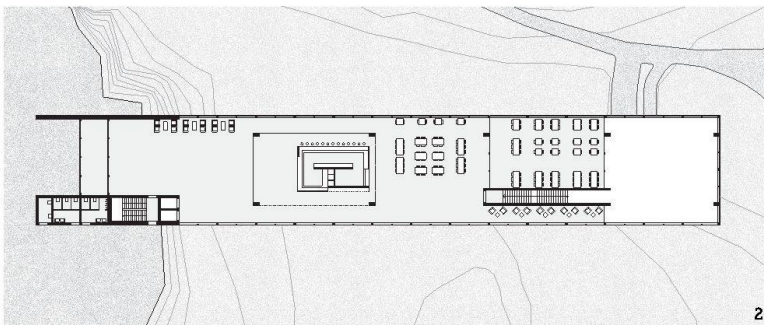
2



3

Ein Hotel auf dem Uetliberg

Yves Baumgartner
Lehrstuhl Wolfgang Schett
ETH Zürich



Ein liegendes Hotel auf der Bergspitze: Dieser Lösungsansatz stellt die Aussicht in den Mittelpunkt. Die Hauptnutzungen sind in einem länglichen Baukörper untergebracht, der sich im Wesentlichen unter dem Niveau der heutigen Plattform befindet. Durch die liegenden Proportionen und das Absenken verschliesst sich der Komplex gegenüber der Stadt Zürich, öffnet für die Hotelgäste aber den Blick in Richtung Sonne und Alpen. Etwas abseits steht der traditionsbehaftete Aussichtsturm – in neuer Form und an einem anderen Platz. Haus und Turm bescheren den Ausflugstouristen eine wunderbar ungestörte Rundumsicht. Der gewählte Ansatz scheint auf den ersten Blick auf der Hand zu liegen, offenbart aber bei genauerer Betrachtung seine elegante Raffinesse.

- 1 Längsschnitt durch Gebäude und Topografie
- 2 Grundriss EG
- 3 Visualisierung von Haus und Turm



Bilder: Yves Baumgartner