

Zeitschrift: Tec21
Herausgeber: Schweizerischer Ingenieur- und Architektenverein
Band: 140 (2014)
Heft: 42: Zürich II : Gegenwart und Zukunft

Werbung

Nutzungsbedingungen

Die ETH-Bibliothek ist die Anbieterin der digitalisierten Zeitschriften auf E-Periodica. Sie besitzt keine Urheberrechte an den Zeitschriften und ist nicht verantwortlich für deren Inhalte. Die Rechte liegen in der Regel bei den Herausgebern beziehungsweise den externen Rechteinhabern. Das Veröffentlichen von Bildern in Print- und Online-Publikationen sowie auf Social Media-Kanälen oder Webseiten ist nur mit vorheriger Genehmigung der Rechteinhaber erlaubt. [Mehr erfahren](#)

Conditions d'utilisation

L'ETH Library est le fournisseur des revues numérisées. Elle ne détient aucun droit d'auteur sur les revues et n'est pas responsable de leur contenu. En règle générale, les droits sont détenus par les éditeurs ou les détenteurs de droits externes. La reproduction d'images dans des publications imprimées ou en ligne ainsi que sur des canaux de médias sociaux ou des sites web n'est autorisée qu'avec l'accord préalable des détenteurs des droits. [En savoir plus](#)

Terms of use

The ETH Library is the provider of the digitised journals. It does not own any copyrights to the journals and is not responsible for their content. The rights usually lie with the publishers or the external rights holders. Publishing images in print and online publications, as well as on social media channels or websites, is only permitted with the prior consent of the rights holders. [Find out more](#)

Download PDF: 16.02.2026

ETH-Bibliothek Zürich, E-Periodica, <https://www.e-periodica.ch>

TEC21 TRACÉS archi

planen & bauen
planifier & bâtir
planificare & costruire

drei Sprachen – trois langues – tre lingue

drei Regionen – trois régions – tre regioni

drei Kulturen – trois cultures – tre culture

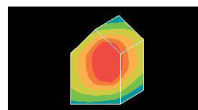
espa^zium
www.espazium.ch



Corak Engineering

ANALYSEN EXPERTISEN PLANUNGEN

Ihr Bauphysiker für alle Fachplanungen



✓ **Energienachweise**
✓ **Schallnachweise**



✓ **Rissprotokolle**
✓ **Nivellements**



✓ **Zustandsbeurteilungen**
✓ **Bauexpertisen**

Corak AG, Flurstr. 93, 8047 Zürich
info@corak.ch, www.corak.ch

Zürich 043 311 85 25
Bern 031 302 95 00

Basel 061 311 60 60
Chur 081 252 40 76

sia

schweizerischer ingenieur- und architektenverein
société suisse des ingénieurs et des architectes
società svizzera degli ingegneri e degli architetti
swiss society of engineers and architects

Oranger Ordner – das Management-Kompodium des SIA
Projektmanagement für Architekten und Ingenieure



**Stabile Partnerschaft
Anfragen lohnt sich. Immer.**



AEPLI
Stahlbau

Industriestrasse 15
9200 Gossau
Tel. 071 388 82 82
Fax 071 388 82 92
stahlbau@aepli.ch
www.aepli.ch

Projektziele gemeinsam
erreichen setzt eine straffe
Organisation und die Ein-
haltung der Kosten voraus.
Fragen Sie uns an.

Geländerbauteile INOX

- Zubehör für Rund- und Vierkantrohre
- Wandhalter, Rohrstützen und Grundplatten
- Glas- und Traversenhalter
- Nutrohre
- Blechsysteme
- Ganzglasgeländer-Systeme
- LED-Systeme



HANS KOHLER AG, Edelstähle
Postfach 2521, CH-8022 Zürich
Tel. 044 207 11 11, Fax 044 207 11 10
mail@kohler.ch www.kohler.ch

KOHLER
HANS KOHLER AG ZÜRICH

IHR PARTNER FÜR KOMPLEXE RÜCK- BAUTEN UND ALTLASTENSANIERUNGEN.

Der geplante geordnete Rückbau ist bei uns schon längst Realität; mit wenig Staub, Lärm und Erschütterungen, aber höchsten Sicherheitsstandards!



AREGGER
Im Rückbau der Zeit voraus.
www.aregger-ag.ch



baden
duschen
waschen
wellness

Schmidlin
Stahlbadewannen

swissmade 

Wilhelm Schmidlin AG
6414 Oberarth
www.schmidlin.ch

Schmidlin HOME OVAL SHAPE
freistehende Badewanne aus emailliertem Stahl



Schweizerische Eidgenossenschaft
Confédération suisse
Confederazione Svizzera
Confederaziun svizra

Eidgenössisches Finanzdepartement EFD
Bundesamt für Bauten und Logistik
BBL

Fachliche Auskünfte erteilt Ihnen gerne:
Herr Reinhard Friedli, Leiter Nachhaltiges
Bauen und RUMBA, Tel. 079 776 99 85.

Ist Ihnen die Bewerbung mittels Direktlink
unter www.stelle.admin.ch nicht mög-
lich, senden Sie Ihr Bewerbungsdossier
an:

DLZ Pers EFD
Frau Heidi Röthlisberger
Eigerstrasse 71
3003 Bern
Die Weiterverarbeitung erfolgt bei allen
Dossiers elektronisch.

Ref. Code: 620-21278

Weitere interessante Stellenangebote der
Bundesverwaltung finden Sie unter
www.stelle.admin.ch

Das Bundesamt für Bauten und Logistik (BBL) ist zuständig für das Immobilienmanagement der zivilen Bundesverwaltung sowie für die Materialwirtschaft der gesamten Bundesverwaltung und gehört dem Eidgenössischen Finanzdepartement (EFD) an. Die Geschäftsstelle der KBOB vertritt die Interessen der öffentlichen Bauherren (Bund, Kantone, Städte und Gemeinden) vor allem im Beschaffungs- und Vertragswesen, bei Preisänderungsfragen und im Bereich des Nachhaltigen Bauens. Per 1. Dezember 2014 oder nach Vereinbarung suchen wir in Folge Pensionierung des bisherigen Stelleninhabers eine/einen

Leiterin/Leiter Nachhaltiges Bauen und RUMBA

In dieser Funktion leiten Sie die KBOB-Fachgruppe Nachhaltiges Bauen sowie die interdepartementale Fachgruppe des Programms RUMBA (Ressourcen- und Umweltmanagement der Bundesverwaltung). Im Bereich des Nachhaltigen Bauens vertreten Sie die Interessen der KBOB gegenüber nationalen und internationalen Behörden und Organisationen und nehmen Einsitz im Vorstand von eco-bau. Sie sind verantwortlich für die Umsetzung der entsprechenden Strategie im Hinblick auf eine wirksame und wirtschaftliche Erreichung der politischen Ziele. Dabei beeinflussen Sie Planungs- und Bauprojekte so, dass diese im Sinne der nachhaltigen Entwicklung Vorbild sind. Darüber hinaus sind Sie für die Weiterentwicklung der Energiestrategie und der zugehörigen Massnahmenplanung für das BBL verantwortlich. Im Bereich RUMBA leiten Sie die Umsetzung des Programms in den Departementen und Ämtern; ebenso obliegt Ihnen die Weiterentwicklung des Programms und die Erarbeitung des Umweltberichtes der Bundesverwaltung zu Händen des Bundesrates. Die Beantwortung von Fragen aus parlamentarischen Kommissionen, von Bauherren und der Bauwirtschaft, sowohl zum nachhaltigen Bauen wie zu RUMBA, runden diese interessante und vielschichtige Funktion ab.

Neben mehrjähriger Berufserfahrung in diesem Aufgabengebiet bringen Sie für diese Funktion einen Hochschul- oder Fachhochschulabschluss als Architektin/Architekt oder Bauingenieur/Bauingenieur ETH/FH mit. Ergänzend haben Sie sich im Bereich Nachhaltiges Bauen, Umwelt und Energie weitergebildet. Sie verfügen über aktive Kenntnisse von zwei Amtssprachen und gute Englischkenntnisse. Im Weiteren beherrschen Sie die MS-Office-Palette. Generalistisches und vernetztes Denken gehört zu Ihren Stärken. Sie sind es gewohnt, sehr selbstständig und eigenverantwortlich zu arbeiten und Sie verfügen über eine hohe Entscheidungs- und Umsetzungsfähigkeit. Ihr Verhandlungsgeschick, sowie ausgeprägte Kommunikationsfähigkeiten in unterschiedlichen Rollen, runden Ihr Profil ab.

ARCHITEKTUR ROLF STALDER

Stellvertretende/r Geschäftsführer/in

in einem renommierten Nordwestschweizer Architekturbüro

Wir suchen eine **Unternehmer- und Führungspersönlichkeit**

Architektin/Architekt dipl. ETH/FH

wenn möglich mit **betriebswirtschaftlicher Zusatzausbildung oder mit Bachelor of Sciences/Wirtschaftsingenieurwesen**

Seit 25 Jahren erfolgreich unterwegs, macht die Architektur Rolf Stalder AG mit rund 30 Mitarbeitenden immer wieder mit nicht alltäglichen Projekten von sich reden. Jetzt plant der Firmeninhaber einen Quantensprung mit den Zielsetzungen

- Personelle und flächenmässige Expansion anlässlich des Firmenumzugs in ein 1'200 m² grosses Büro im Kunstfreilager auf dem Basler Dreispitzareal,
- die solide Architekturqualität auf Top-Niveau weiter zu entwickeln und zu kultivieren,
- hochwertige und nachhaltige Bauqualität sowie Kosten- und Terminsicherheit zu garantieren.

Mit Einsatz der stellvertretenden Geschäftsführerin resp. des stellvertretenden Geschäftsführers plant der Inhaber seine operative Entlastung und die schrittweise Übergabe der operativen Geschäftsführung, um sich vermehrt seiner strategischen Rolle, der Akquisition und Entwicklung von zukunftssträchtigen Projekten, dem Entwurf und der gestalterischen Leitung, sowie seiner Investitionen als Bauherr und Investor anzunehmen.

Wir legen sehr grossen Wert auf beste Social skills, ergänzt durch starke Führungs- und Organisationsqualitäten. Sie sind Garanten für echtes Leadership sowie für hohe Kunden- und Mitarbeiterzufriedenheit – zum Nutzen aller Beteiligten: der Kunden, der Investoren und der Öffentlichkeit; aber auch zum Nutzen des Unternehmens, der Unternehmensziele, der Identifikation und der qualitativen Weiterentwicklung des positiv besetzten Brands.

Wir freuen uns auf Ihren Kontakt und Ihre Bewerbung postalisch oder per E-Mail an:

Frau Patricia Bühlhoff (persönlich), Architektur Rolf Stalder AG, Asphof, 4142 Münchenstein, E-Mail: patricia.buehlhoff@rolfstalder.ch
Absolute Diskretion ist selbstverständlich und wird zugesichert.

Architektur Rolf Stalder AG
Asphof, CH-4142 Münchenstein
Tel. +41 (0) 61 411 00 88, Fax +41 (0) 61 411 26 20
www.rolfstalder.ch

Die Berner Fachhochschule BFH ist eine anwendungsorientierte Hochschule. 29 Bachelor-, 21 Masterstudiengänge, fundierte Forschungsdienstleistungen und ein breites Weiterbildungsangebot geben ihr Profil. Praxisnah, interdisziplinär und in einem internationalen Kontext.

Die BFH besitzt ein departementsübergreifendes Team Immobilienmanagement (BFH-Immo), um das Kerngeschäft der BFH professionell zu unterstützen. Dieses gewährleistet die Koordination zwischen der BFH als Nutzerin/Betreiberin und dem Kanton Bern als Bauherr während Bauprojektphasen und ebenso während der Betriebsphase. Neben dem Tagesgeschäft mit bestehenden Liegenschaften ist BFH-Immo in der Projektierung des Neubaus Campus Biel/Bienne engagiert. Zudem erarbeiten Arbeitsgruppen unter dem Lead von BFH-Immo Themen wie Safety & Security, Bau- und Unterhaltsplanung, gemeinsame Beschaffung, Standardmöblierung, Verpflegung, Ver- und Entsorgung etc.

Nach Vereinbarung suchen wir eine/n

Projektleiter/in Facility Management (80–100%)

In dieser Funktion wirken Sie in den oben genannten Bereichen mit und bearbeiten selbstständig einzelne Projekte. Ihr Aufgabenschwerpunkt liegt in der Konzept- und Prozessentwicklung sowie in der organisatorischen Umsetzung von Facility-Management-Themen. Dabei berücksichtigen Sie die Schnittstellen zwischen Gebäudenutzenden, -betreibern und -erstellern. Sie formulieren die Bedürfnisse an infrastrukturellen Ressourcen und loten Synergien hinsichtlich der Verbesserung der Betriebskosten und der organisatorischen Strukturen aus.

Ihre Aufgaben:

- Leitung von Teilprojekten im Projekt Campus Biel/Bienne
- Begleitung von Planung, Bau und Inbetriebnahme zur Sicherung und Optimierung betriebsrelevanter Aspekte
- Leitung von Ausschüssen und Teilprojekten für die Erarbeitung von Konzepten und Reglementen im Bereich technisches und infrastrukturelles Gebäudemanagement
- Bearbeitung und Erstellung von Bewirtschaftungskonzepten, Prozessen und Standards
- Betriebskostenanalysen, Erarbeiten von Optimierungsmassnahmen
- Leitung des Projekts zur Einführung eines CAFM-Systems
- Entwicklung und Umsetzung eines gemeinsamen Beschaffungswesens
- Für geeignete und interessierte Personen besteht die Option, auf den Bezug des Campus Biel/Bienne hin die Leitung des Facility Management für den Campus zu übernehmen

Ihr Profil:

- Gebäudetechnische Grundausbildung und weiterführende Ausbildung in den Bereichen FM oder Betriebswirtschaft (HF/FH)
- Mehrjährige Berufs- und Projekterfahrung im Facility Management, von Vorteil im Umfeld von Lehre und Forschung
- Kenntnis der Anforderungen von Gebäudeeigentümern, -nutzenden, -betreibern und -erstellern
- Kenntnisse im betriebswirtschaftlichen oder immobilienökonomischen Bereich
- Kundenorientierte, konzeptionell geprägte und strukturierte Handlungsweise
- Aufgeschlossene, kommunikative Persönlichkeit, welche gerne aktiv auf Kunden und Mitarbeitende zugeht

Wir bieten:

- Abwechslungsreiche, herausfordernde Tätigkeiten mit hoher Selbstständigkeit und Verantwortung
- Enge Zusammenarbeit mit unterschiedlichen internen und externen Partnern
- Dynamisches und innovatives Umfeld im Hochschulbereich
- Attraktiver Arbeitsort in unmittelbarer Nähe des Hauptbahnhofs Bern

Ihre vollständigen Bewerbungsunterlagen nehmen wir gerne unter dem Link «Online bewerben» am Ende dieses Inserats entgegen. Bitte beachten Sie, dass wir für diese Stelle nur Onlinebewerbungen akzeptieren.

Fragen beantwortet gerne Frau Martina Hefe, Leiterin Immobilienmanagement, Tel. 031 848 43 82.

Weitere Stellen unter: www.be.ch/jobs



bfh.ch/jobs

Die Berner Fachhochschule BFH ist eine anwendungsorientierte Hochschule. 29 Bachelor-, 21 Masterstudiengänge, fundierte Forschungsdienstleistungen und ein breites Weiterbildungsangebot geben ihr Profil. Praxisnah, interdisziplinär und in einem internationalen Kontext. Die BFH besitzt ein departementsübergreifendes Team Immobilienmanagement (BFH-Immo), um das Kerngeschäft der BFH professionell zu unterstützen. Dieses gewährleistet die Koordination zwischen der BFH als Nutzerin/Betreiberin und dem Kanton Bern als Bauherr während Bauprojektphasen und ebenso während der Betriebsphase. Neben dem Tagesgeschäft mit bestehenden Liegenschaften ist BFH-Immo in der Projektierung des Neubaus Campus Biel/Bienne engagiert. Zudem erarbeiten Arbeitsgruppen unter dem Lead von BFH-Immo Themen wie Safety & Security, Bau- und Unterhaltsplanung, gemeinsame Beschaffung, Standardmöblierung, Verpflegung, Ver- und Entsorgung etc.

Nach Vereinbarung suchen wir für die Bereiche Heizung, Lüftung, Klima, Sanitär, Elektro, Mess-, Steuer- und Regeltechnik eine/n

Projektleiter/in Gebäudetechnik (80–100%)

Ihre Aufgaben:

- Leitung von Teilprojekten im Projekt Campus Biel/Bienne
- Sie betreuen Infrastrukturvorhaben, bei welchen Sie in der Definition mitwirken und ab der Vorprojektphase die Projektverantwortung für das technische Gebäudemanagement übernehmen. Dabei werden Sie von internen Organisationen unterstützt und arbeiten aktiv in den Projektteams mit bzw. leiten diese
- Für geeignete und interessierte Personen besteht die Option, auf den Bezug des Campus Biel/Bienne hin die Leitung des Technischen Dienstes für den Campus zu übernehmen

Ihr Profil:

- (Fach-)Hochschulstudium in der Gebäudetechnik oder gleichwertige Aus- und Weiterbildung
- Mehrjährige Berufs- und Projekterfahrung im technischen Gebäudemanagement
- Erfahrung mit Werkstatt- und Laborbauten von Vorteil
- Kenntnis der Anforderungen von Gebäudeeigentümern, -nutzenden, -betreibern und -erstellern
- Selbstständige, analytische, kundenorientierte und stark konzeptionell ausgeprägte Arbeitsweise

Wir bieten:

- Abwechslungsreiche, herausfordernde Tätigkeiten mit hoher Selbstständigkeit und Verantwortung
- Enge Zusammenarbeit mit unterschiedlichen internen und externen Partnern
- Dynamisches und innovatives Umfeld im Hochschulbereich
- Attraktiver Arbeitsort in unmittelbarer Nähe des Hauptbahnhofs Bern

Ihre vollständigen Bewerbungsunterlagen nehmen wir gerne unter dem Link «Online bewerben» am Ende dieses Inserats entgegen. Bitte beachten Sie, dass wir für diese Stelle nur Onlinebewerbungen akzeptieren.

Fragen beantwortet gerne Frau Martina Hefe, Leiterin Immobilienmanagement, Tel. 031 848 43 82.

Weitere Stellen unter: www.be.ch/jobs



bfh.ch/jobs

KNELLWOLF

■ Erfolgsmanagement für **PLANUNG BAU IMMOBILIEN**

Unsere Mandantin ist ein seit Jahren erfolgreiches Architekturbüro an zentraler Lage in **Winterthur**. Das Büro bearbeitet komplexe Projekte vom Entwurf bis und mit Ausführung und setzt hauptsächlich Direktaufträge wiederkehrender Bauherren um. Das Büro zeichnet sich durch ein kleineres, schlagkräftiges Team aus und setzt spannende und teils komplexe Projekte in allen Bereichen des Hochbaus um. Da das Unternehmen stetig wächst und weitere grössere Industrie- und Gewerbeobjekte anstehen, suchen wir eine/n vielseitige/n und erfahrene/n Architekt/in als

Projektleiter Ausführungsplanung

Ihre Aufgabe. Sie sind für die gesamte Ausführungsplanung interessanter und komplexer Projekte verantwortlich. Sie unterstützen die gestalterische Leitung nach der Entwurfsphase und

Knellwolf + Partner AG

Tödistrasse 51 | 8002 Zürich | T 044 311 41 60 | F 044 311 41 69
claudia.willi@knellwolf.com | www.knellwolf.com

begleiten diese bis zur Übergabe an die Bauleitung. Mit grosser Eigenverantwortung sind Sie während den einzelnen Projektphasen die verantwortliche Ansprechperson für alle externen Planer sowie Bauherren, Behörden und ausführende Firmen. Sie unterstützen den Inhaber des Büros direkt in fachlichen und führungsbezogenen Fragen und übernehmen so eine wesentliche Schlüsselposition im Unternehmen.

Ihr Profil. Sie sind ausgebildeter **Architekt ETH oder FH** und verfügen über mehrjährige Erfahrung in qualitativ hochstehenden Ausführungsplanungen in der Schweiz. Erfahrung in den Fachbereichen Industrie- und Gewerbebauten sind von Vorteil. Sie wirken auf andere Mitarbeiter (Architekten, Zeichner und Bauleiter) motivierend und sind ein wichtiges «Zugpferd» für die gesamte Firma. Nebst der selbständigen Betreuung von Projekten intern wie extern gehören ein Flair für die Kommunikation mit allen Anspruchsgruppen, Präsentationen, sowie der versierte Umgang mit ArchiCAD zu Ihren wesentlichen Stärken.

Sind Sie interessiert, mehr darüber zu erfahren? Dann senden Sie Frau Claudia Willi Ihre Bewerbungsunterlagen oder rufen Sie uns für weitere Informationen an. Wir garantieren Ihnen absolute Diskretion und freuen uns, Sie kennen zu lernen.

BUCHMANN PARTNER

Wir suchen per sofort oder nach Vereinbarung
eine/n

Projektleiter/in FH/ETH Ingenieurhochbau 80 - 100 %

Mehr Informationen zu dieser entwicklungsfähigen
Aufgabe finden Sie auf unserer Homepage unter
www.bupa.ch/jobs.

Wir freuen uns auf Ihre Bewerbung.

BUCHMANN PARTNER AG
Bauingenieure und Planer | Mitglied SIA/USIC
Weiherallee 11a | 8610 Uster

Architektur | Raumentwicklung | Verkehr | Landschaft | Umwelt

metron

Metron ist ein unabhängiges Dienstleistungsunternehmen mit 140 Mitarbeitenden und Niederlassungen in Brugg, Bern und Zürich. Wir lösen Beratungs-, Planungs-, Forschungs- und Bauaufgaben für die öffentliche Hand und Private.

Zur Verstärkung der Metron Raumentwicklung AG in Brugg suchen wir per 1. Januar 2015 oder nach Vereinbarung eine/einen

Architektin/Architekten Stadt- und Arealentwicklung/Städtebau (80-100%)

Sie wollen sich weiterentwickeln und suchen eine neue berufliche Herausforderung? Nutzen Sie die Aufbruchzeit in der Schweizer Raumplanung und bearbeiten Sie mit uns städtebauliche Analysen, Konzepte, Masterpläne und Machbarkeitsstudien.

Haben wir Ihr Interesse geweckt?
Weitere Informationen finden Sie unter www.metron.ch

Wir freuen uns auf Ihre vollständigen Bewerbungsunterlagen bis 15. November 2014 per Post.

Stahlrain 2 | Postfach 480 | CH-5201 Brugg | Bern | Zürich
T +41 (0)56 460 91 11 | F +41 (0)56 460 91 00 | info@metron.ch | www.metron.ch



Für die Abteilung Bau suchen wir per sofort oder nach Vereinbarung eine initiative, motivierte und teamfähige Person, die auch in hektischen Zeiten stets einen kühlen Kopf bewahrt als

Fachperson Grundstücksentwässerung (80-100 %)

Haben wir Ihr Interesse geweckt?

Unter www.uster.ch/offenstellen finden Sie die detaillierten Angaben zu dieser interessanten und vielseitigen Stelle. Wir freuen uns auf Ihre Online-Bewerbung bis spätestens 5. November 2014.

www.uster.ch

stadtlangenthal

Der Fachbereich Stadtentwicklung des Stadtbauamtes wird entsprechend der politischen Gewichtung und den aktuellen Anforderungen gestärkt und neu ausgerichtet. Zur Ergänzung unseres Teams suchen wir per 1. November 2014 oder nach Vereinbarung eine/n

Leiter/in Stabstelle Projekte und Infrastrukturen

(100%-Pensum)

Ihr Aufgabengebiet

Sie beschäftigen sich mit sämtlichen Fragestellungen im Zusammenhang mit der Entwicklung der Stadt im Bereich des Projektes «ESP Bahnhof Langenthal». Dabei handelt es sich um ein prioritäres Schlüsselprojekt der Stadt, welches im Agglomerationsprogramm des Bundes aufgenommen wurde. Sie leiten die Projektentwicklung von Infrastrukturprojekten über die Phasen SIA 11–53 im Auftrag der Stadt Langenthal. Das Verfassen von Fachberichten und Stellungnahmen sowie die Vor- und Aufbereitung der politischen Geschäfte im Aufgabengebiet gehören zu Ihrem beruflichen Alltag. Ein professionelles Auftreten in der Öffentlichkeit und eine unkomplizierte Zusammenarbeit in und ausserhalb der Verwaltung sind Bedingungen für Ihre erfolgreiche Arbeit.

Ihr Profil

Sie verfügen über eine abgeschlossene Hochschul- oder Fachhochschulausbildung als Architekt/in oder Ingenieur/in oder eine gleichwertige Ausbildung. Die verschiedenen teilweise komplexen Fragestellungen im Fachgebiet spornen Sie an und Sie haben solche Aufgaben bereits erfolgreich wahrgenommen. Sie haben bereits Erfahrung im Projektmanagement und ebenso in der Bauherrenvertretung über mehrere Projektphasen. Sie arbeiten strukturiert, selbstständig und lösungsorientiert. Ihr Verhandlungsgeschick und Ihre Teamfähigkeit haben Sie in Ihrer mehrjährigen Praxiserfahrung bereits unter Beweis gestellt. Abgerundet wird Ihr Profil durch eine ausgezeichnete mündliche und schriftliche Ausdrucksweise.

Unser Angebot

In einem kleinen Team, mit kollegialem Arbeitsklima, erwartet Sie in einem lebhaften, politischen Umfeld eine vielseitige, selbstständige und interessante Tätigkeit.

Haben wir Ihr Interesse geweckt?

Bei Fragen steht Ihnen der Stadtbaumeister, Herr Enrico Slongo, Telefon 062 916 22 55, gerne zur Verfügung oder besuchen Sie uns im Internet unter www.langenthal.ch.

Ihre schriftliche Bewerbung mit Lebenslauf und Zeugniskopien senden Sie bitte an: Stadtverwaltung Langenthal, Fachstelle Personal, Frau Fabiola Plüss, Jurastrasse 22, 4901 Langenthal

STABILIS

Per sofort oder nach Vereinbarung suchen wir eine/n

Projekt- & BauleiterIn

Stabilis AG
8003 Zürich
044 500 20 10
sekretariat@stabilis.ch

Weitere Informationen unter: www.stabilis.ch



stellen.gr.ch

GRAUBÜNDEN

Die Kantonale Verwaltung – eine moderne Arbeitgeberin für motivierte Mitarbeitende wie Sie.

Bauingenieur/-in FH als Projektleiter/-in im Bereich Projektierung Hauptstrassen

Tiefbauamt
Personaldienst
Grabenstrasse 30
7001 Chur

Ihr Aufgabengebiet: Sie leiten selbstständig interessante und anspruchsvolle Strassenprojekte in den Phasen Projektierung, Genehmigung und Bauvorbereitung. Dazu gehört auch die Koordination zwischen den verschiedenen Auftragnehmern und anderen Fachbereichen des Tiefbauamtes, der übrigen kantonalen Verwaltung, Gemeinden und weiteren beteiligten Stellen. Sie sind verantwortlich für die fach-, termin-, kosten- und qualitätsgerechte Abwicklung. Ferner unterstützen Sie Ihren Chef bei technischen, planerischen und administrativen Aufgaben.

Ihr Profil: Sie verfügen über ein abgeschlossenes Studium als Bauingenieur/-in FH. Sie haben gute Fachkenntnisse, einige Jahre praktische Erfahrung in der Strassenprojektierung und Freude an interdisziplinärer Teamarbeit.

Arbeitsumfang: 100 %

Arbeitsbeginn: 1. Januar 2015 oder nach Vereinbarung

Arbeitsort: Chur

Anmeldefrist: 31. Oktober 2014

Kontaktperson: Roger Stäubli, Telefon 081 257 38 42, roger.staebli@tba.gr.ch

Wir freuen uns auf Ihre vollständigen Bewerbungsunterlagen.

TEC21 TRACÉS archi

planen & bauen
planifier & bâtir
planificare & costruire

drei Sprachen – trois langues – tre lingue

drei Regionen – trois régions – tre regioni

drei Kulturen – trois cultures – tre culture

espa  ium
www.espazium.ch