

**Zeitschrift:** Tec21  
**Herausgeber:** Schweizerischer Ingenieur- und Architektenverein  
**Band:** 140 (2014)  
**Heft:** 36: Den Simplontunnel aufrüsten

## **Inhaltsverzeichnis**

### **Nutzungsbedingungen**

Die ETH-Bibliothek ist die Anbieterin der digitalisierten Zeitschriften auf E-Periodica. Sie besitzt keine Urheberrechte an den Zeitschriften und ist nicht verantwortlich für deren Inhalte. Die Rechte liegen in der Regel bei den Herausgebern beziehungsweise den externen Rechteinhabern. Das Veröffentlichen von Bildern in Print- und Online-Publikationen sowie auf Social Media-Kanälen oder Webseiten ist nur mit vorheriger Genehmigung der Rechteinhaber erlaubt. [Mehr erfahren](#)

### **Conditions d'utilisation**

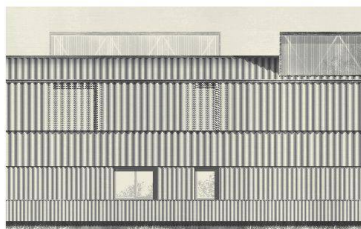
L'ETH Library est le fournisseur des revues numérisées. Elle ne détient aucun droit d'auteur sur les revues et n'est pas responsable de leur contenu. En règle générale, les droits sont détenus par les éditeurs ou les détenteurs de droits externes. La reproduction d'images dans des publications imprimées ou en ligne ainsi que sur des canaux de médias sociaux ou des sites web n'est autorisée qu'avec l'accord préalable des détenteurs des droits. [En savoir plus](#)

### **Terms of use**

The ETH Library is the provider of the digitised journals. It does not own any copyrights to the journals and is not responsible for their content. The rights usually lie with the publishers or the external rights holders. Publishing images in print and online publications, as well as on social media channels or websites, is only permitted with the prior consent of the rights holders. [Find out more](#)

**Download PDF:** 16.01.2026

**ETH-Bibliothek Zürich, E-Periodica, <https://www.e-periodica.ch>**

**5.9.2014 Wettbewerb**

Weitere Bilder und Pläne zum Projektwettbewerb für das neue Sammlungszentrum Augusta Raurica finden Sie auf [www.espazium.ch/tec21](http://www.espazium.ch/tec21)



TRACÉS 17/2014  
5.9.2014



**Aarau: nouveau terminal de bus**  
Comme un nuage bleu sur la ville | Architecture dissuasive | Résultat de concours: extension Musée du Léman  
[www.espazium.ch/traces](http://www.espazium.ch/traces)

archi 4/2014  
31.7.2014

**La finestra**

L'intérieur tradizionale insidiato dalla finestra a nastro | Dalla feritoia al curtain wall | Tappare i buchi?  
[www.espazium.ch/archi](http://www.espazium.ch/archi)

TEC21 37/2014  
12.9.2014

**Ikonisierte Moderne**

Hommage an einen Vergessenen | Leben mit der Moderne | Neubauhaus  
[www.espazium.ch/tec21](http://www.espazium.ch/tec21)

## AKTUELL

- 7 Wettbewerbe**  
Bauen auf römischen Ruinen
- 11 Panorama**  
Der Fluss- und Auenkanton | Abwasserfacts für Ingenieure | Visionäre Bahnprojekte | Standorte für Erdwärmesonden
- 16 Vitrine**  
Neues aus der Bauindustrie

- 18 sia**  
Nationale Baukulturstrategie auf dem Weg | Norm Lüftungs- und Klimaanlage revidiert | siaPay: Mobiler Lohnrechner für Architekten und Ingenieure | «Wirkungsvolle, praxiserprobte Instrumente»

- 23 Veranstaltungen**

## THEMA

**24 Den Simplontunnel aufrüsten**

Auf der Postkarte zur Eröffnung des Simplontunnels wird in Ermangelung einer entsprechenden Einzelperson auf Schweizer Seite Helvetia als Gegenüber des italienischen Königs Viktor Emanuel III. gewählt.

- 24 Bewegte Geschichte**  
*Daniela Dietsche* In den über 100-jährigen Simplontunnel wird kräftig investiert, um die Betriebssicherheit zu erhöhen.
- 27 Abstimmung ist zentral**  
*Roland Heinzmann* Die Baumassnahmen im Tunnel stellen die Logistik vor grosse Herausforderungen.
- 28 «Ein Neubau drängt sich nicht auf»**  
*Daniela Dietsche, Clementine van Rooden* Ein Gespräch mit den Projektverantwortlichen über die laufenden Arbeiten.
- 32 Dauerhafte Speziallösung**  
*Werner Kradolfer* Der Platz für das neue Entwässerungssystem im Tunnel ist knapp.

## AUSKLANG

- 33 Stelleninserate**  
**37 Impressum**
- 38 Unvorhergesehenes**