

Zeitschrift: Tec21
Herausgeber: Schweizerischer Ingenieur- und Architektenverein
Band: 140 (2014)
Heft: 20: Spiel mit dem Feuer

Rubrik: Vitrine

Nutzungsbedingungen

Die ETH-Bibliothek ist die Anbieterin der digitalisierten Zeitschriften auf E-Periodica. Sie besitzt keine Urheberrechte an den Zeitschriften und ist nicht verantwortlich für deren Inhalte. Die Rechte liegen in der Regel bei den Herausgebern beziehungsweise den externen Rechteinhabern. Das Veröffentlichen von Bildern in Print- und Online-Publikationen sowie auf Social Media-Kanälen oder Webseiten ist nur mit vorheriger Genehmigung der Rechteinhaber erlaubt. [Mehr erfahren](#)

Conditions d'utilisation

L'ETH Library est le fournisseur des revues numérisées. Elle ne détient aucun droit d'auteur sur les revues et n'est pas responsable de leur contenu. En règle générale, les droits sont détenus par les éditeurs ou les détenteurs de droits externes. La reproduction d'images dans des publications imprimées ou en ligne ainsi que sur des canaux de médias sociaux ou des sites web n'est autorisée qu'avec l'accord préalable des détenteurs des droits. [En savoir plus](#)

Terms of use

The ETH Library is the provider of the digitised journals. It does not own any copyrights to the journals and is not responsible for their content. The rights usually lie with the publishers or the external rights holders. Publishing images in print and online publications, as well as on social media channels or websites, is only permitted with the prior consent of the rights holders. [Find out more](#)

Download PDF: 13.01.2026

ETH-Bibliothek Zürich, E-Periodica, <https://www.e-periodica.ch>

Feuer und Wasser

Küche und Badezimmer sind Räume, in denen Elemente aufeinandertreffen und eine sinnliche Transformation durchlaufen. Seit einiger Zeit werden sie mit Hightech-Objekten ausgerüstet – neuerdings auffällig oft in Erdtönen.

Redaktion: Judit Solt



Armatur «MEM» in Roségold von Dornbracht.

Dornbracht

Dornbracht präsentiert 2014 zwei neue glänzende Highlights: die Ergänzung der Armaturenserie «MEM» im neuen Roségold-Ton «Cyprum», eine Mischung aus 18-karätigem Gold und Kupfer. «MEM» wurde formal überarbeitet und strahlt mit einem verkleinerten Armaturenkörper, neuem Hebeldesign und Rosettenmass. Zwei neue Produkttypen vervollständigen die Serie und geben ihr elf Jahre nach der ersten Einführung einen modernen, zeitgemässen Stil. •

www.dornbracht.com



Kollektion von Kartell by Laufen.

Kartell by Laufen

Die Badkollektion Kartell by Laufen kombiniert das ikonische Design von Kartell mit der qualitativ hochwertigen Badkeramik von Keramik Laufen. Aus dieser italienisch-schweizerischen Kombination entstand unter der Federführung des Architekten- und Designer-Ehepaars Ludovica und Roberto Palomba eine einzigartige Kollektion mit Waschtischen, Sanitäranlagen, Armaturen, Möbeln, Dusch- und Badewannen, Beleuchtung und Accessoires. •

www.laufen.ch

Similor

Für jedes Bedürfnis die richtige Küchenarmatur mit hochwertigen Funktionen: Das Similor-Sortiment ist modular aufgebaut. Es enthält Armaturen mit klassischem Schwenkauslauf (je nach Armatur von 140° bis zu 360° schwenkbar), mit Zugauslauf oder Auszugbrause. Einige Modelle sind mit extrahohem Auslauf erhältlich. Das Bedienungskonzept ist elektronisch, über zwei Griffe oder einen Hebel. Bei einigen Modellen lässt sich der Bedienhebel vorn, links oder rechts platzieren. Die Oberflächen sind Chrom, Edelstahl oder Velours. •

www.similor.ch



«Arwa Twinprime» von Similor.



IN DER VITRINE PRÄSENTIERT

Die Angaben zu Firmen, Produkten und Dienstleistungen basieren auf Firmeninformationen. Auf den Abdruck solcher Hinweise besteht kein Anspruch. Die Redaktion behält sich Kürzungen vor.

Bitte senden Sie Ihre Informationen an TEC21, PF 1267, 8021 Zürich, oder an produkte@tec21.ch



Gorenje NRK von Sibir.

Sibir

In den Kühl-Gefrier-Kombinationen Gorenje Essential NRK 6192 und Superior NRK 6193 herrscht ein gutes Mikroklima. Ihr «IonAir-System» beseitigt bis zu 95% der Bakterien. Das «MultiFlow 360°-System» sorgt für ausgewogene Luftverhältnisse, ideale Luftfeuchtigkeit und die richtige Temperatur. 14 Luftkanäle halten die Temperatur gleichmässig. Beim Modell Gorenje Superior NRK 6193 registriert das sensorgesteuerte «AdaptCool-System» die Gewohnheiten der Nutzer und passt die Temperaturverteilung und die Kompressorleistung an. •

www.sibirgroup.ch

Miele

Die neuen Geschirrspüler in SMS-Norm haben einen besonders hohen Spülraum und eine Besteckschublade. Die automatische Türöffnung «AutoOpen» sorgt dafür, dass der Dampf am Ende des Spülprogramms entweicht. Die neuen Modelle sind umweltverträglich (Energieeffizienzklasse A+++). Im Automatic-Programm werden die Laufzeiten sowie Wasser- und Stromverbrauch automatisch dem Verschmutzungsgrad angepasst. So kann man 140 Geschirrtteile ab 6.5 Liter Wasser und 0.8 kWh Strom perfekt spülen. •

www.miele.ch



Geschirrspüler «SMS» von Miele.



Badewanne «Centro Duo Oval» von Kaldewei.

Kaldewei

Die frei stehenden Badewannen der Linie «Meisterstücke» haben eine fugenlose Oberfläche. Für die Herstellung von «Conoduo», «Asymmetric Duo» und «Centro Duo Oval» kommen sowohl moderne Fertigungstechnologie für das Tiefziehen des Stahls als auch aufwendige Feinarbeit zum Einsatz: Die Verbindung der durchgängigen Emailverkleidungen mit dem Wannenkörper geschieht von Hand. So entstehen emaillierte Badewannen in durchgehender Materialität und mit ebenen Flächen. •

SBC.2 www.kaldewei.com

Toto

Sämtliche «Washlet»-Modelle des japanischen Komplettbadherstellers Toto sind mit randlosem Design, der Spezialglasur «CeFiOnTECT» und der kraftvollen Spülung «Tornado Flush» ausgestattet. Hinzu kommt bei zwei Modellen die innovative Hygienetechnologie «ewater+». Dabei wird das Toilettenbecken mit elektrolytisch aufbereitetem Wasser gereinigt, das antibakterielle Eigenschaften hat und die WC-Keramik wesentlich länger sauber hält. •

www.eu.toto.com



Toilette «Washlet» von Toto.



Die mit **SBC.2** markierten Firmen bzw. Produkte sind in der Schweizer Baumuster-Centrale SBC.2 in Zürich vertreten.



www.baumuster.ch

Weitere Informationen finden Sie auch unter www.espazium.ch

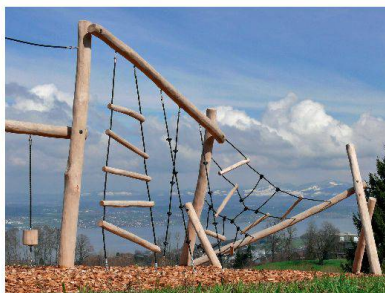
Neues aus der Bauindustrie

Redaktion: Judit Solt

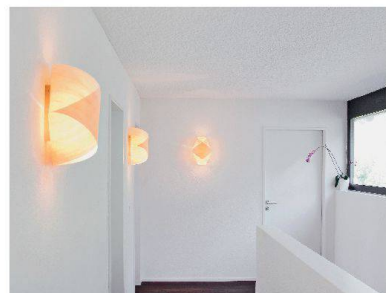
Bürli

Mit einem neuen Basisprogramm aus Robinienholz startet Bürli in die Spielplatzsaison 2014. Die Geräte sind ökologisch, weil Robinienholz sehr witterungsbeständig ist und unbehandelt verbaut werden kann, und einzigartig, weil die Holzelemente in ihrer natürlichen, krummen Wuchsform belassen und Stück für Stück individuell bearbeitet werden. Das unterstreicht den natürlichen Look und das Abenteuer- und Naturerlebnis für die Kinder. Die Spielgeräte aus Robinienholz reihen sich in der für die Firma bekannten Qualität nahtlos in den aktuellen Produktkatalog ein. •

www.buerliag.com



Spielgeräte aus Robinie von Bürli.



«isofloc silencio» aus Zellulose.

Isofloc

Zellulosefasern absorbieren Schall, und so hat isofloc das Akustiksystem «isofloc silencio» entwickelt: eine naht- und richtungslose, hoch schallabsorbierende Sprühbeschichtung auf Zellulosebasis. Sie wird von geschulten Fachbetrieben mit pro-

fessioneller Maschinenteknik und mit einem Bindemittel an Decken und Wände gesprüht – und zwar auf die bestehende Oberfläche, sodass eine aufwendige Unterkonstruktion entfällt. Bereits ab 15 mm erzielt man ausgezeichnete Schallabsorptionswerte. •

www.isofloc.ch

Keramik schafft einzigartige Lebensräume!

Ein Fest für die Sinne: Keramikplatten und Mosaik in einer bezaubernden Vielfalt an Farben, Formen, Materialien und Texturen. Lassen Sie sich beraten!

keramik-
einzigartig.ch



Ceramics of Italy

www.laceramicaitaliana.it



SPV ASC ASP Schweizerischer Plattenverband
Association Suisse du Carrelage
Associazione Svizzera delle Piastrelle

www.plattenverband.ch

