

**Zeitschrift:** Tec21  
**Herausgeber:** Schweizerischer Ingenieur- und Architektenverein  
**Band:** 140 (2014)  
**Heft:** 14: Das Modell  
  
**Rubrik:** Vitrine

### **Nutzungsbedingungen**

Die ETH-Bibliothek ist die Anbieterin der digitalisierten Zeitschriften auf E-Periodica. Sie besitzt keine Urheberrechte an den Zeitschriften und ist nicht verantwortlich für deren Inhalte. Die Rechte liegen in der Regel bei den Herausgebern beziehungsweise den externen Rechteinhabern. Das Veröffentlichen von Bildern in Print- und Online-Publikationen sowie auf Social Media-Kanälen oder Webseiten ist nur mit vorheriger Genehmigung der Rechteinhaber erlaubt. [Mehr erfahren](#)

### **Conditions d'utilisation**

L'ETH Library est le fournisseur des revues numérisées. Elle ne détient aucun droit d'auteur sur les revues et n'est pas responsable de leur contenu. En règle générale, les droits sont détenus par les éditeurs ou les détenteurs de droits externes. La reproduction d'images dans des publications imprimées ou en ligne ainsi que sur des canaux de médias sociaux ou des sites web n'est autorisée qu'avec l'accord préalable des détenteurs des droits. [En savoir plus](#)

### **Terms of use**

The ETH Library is the provider of the digitised journals. It does not own any copyrights to the journals and is not responsible for their content. The rights usually lie with the publishers or the external rights holders. Publishing images in print and online publications, as well as on social media channels or websites, is only permitted with the prior consent of the rights holders. [Find out more](#)

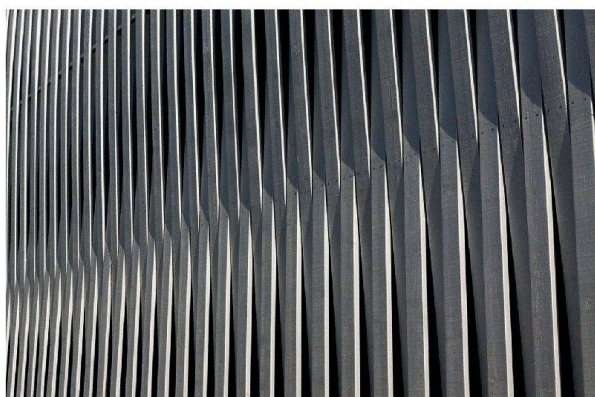
**Download PDF:** 11.01.2026

**ETH-Bibliothek Zürich, E-Periodica, <https://www.e-periodica.ch>**

## Neu in der SBC.2

Die Schweizer Baumuster-Centrale SBC.2 in Zürich zeigt eine laufend aktualisierte Sammlung von Konstruktionen, Materialien und Oberflächen. Das Neueste aus der Kollektion – zum Entdecken, Berühren und Begreifen.

Redaktion: Judit Solt



### Erne

Die Holzbaufirma Erne hat ihren Standort in Stein um zwei neue Gebäude von Burkard Meyer Architekten erweitert. Die Neubauten mit Büros und Lagerräumen sind im neuen Konstruktionsprinzip HBV Suprafloor ausgeführt, mit tragenden Brettschichtholzstützen und Holz-Beton-Verbunddecken. Die Fassade besteht aus schmalen, gegengleich gebogenen Holzlatten. Das Holzbausystem ist auf grosse Lasten ausgelegt und eignet sich für mehrgeschossige Gebäude bis über die Hochhausgrenze. •

[www.erne.net](http://www.erne.net)

### Vesely

Von den antiken Vasen bis zu den Hitzeschutzschildern von Raumschiffen – seit Jahrtausenden nutzt die Menschheit Keramik. Auch Baukünstler schätzen das vielfältige Material, wie das Museum der Kulturen in Basel (Herzog & de Meuron) oder das Löwenbräu Areal in Zürich (Gigon/Guyer) belegen. Die 2012 gegründete Vesely Fassadenagentur vertritt als zertifizierter Partner ausgewählter Produzenten Produkte für Fassaden, Wand- und Bodenbeläge aus Keramik, Glasurkeramik, Faserzement und Aluminium. •

[www.fassadenagentur.com](http://www.fassadenagentur.com)



### Stahlton Bauteile

Glasfaserbeton stammt aus den 1970er-Jahren und ist ein hochwertiger, ökologisch interessanter, mineralischer Verbundwerkstoff, der auch in Eco-Devis als Fassadenbaustoff empfohlen wird. Heutige Produktionstechniken ermöglichen die wirtschaftliche Herstellung geometrisch differenzierter Teile wie Platten mit oder ohne Makrostrukturen, Profile oder 3-D-Geometrien. Je nach gewünschter Geometrie und Oberfläche bietet Stahlton Bauteile unterschiedliche Herstellungstechnologien. •

[www.stahlton-bauteile.ch](http://www.stahlton-bauteile.ch)



Alle gezeigten Produkte sind neu in der Schweizer Baumuster-Centrale SBC.2 in Zürich ausgestellt.



[www.baumuster.ch](http://www.baumuster.ch)

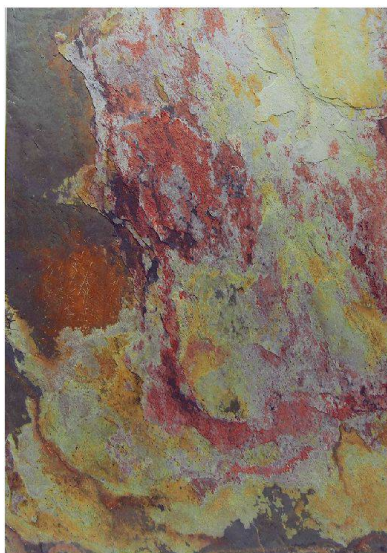
Weitere Informationen finden Sie auch unter [www.espazium.ch](http://www.espazium.ch)



IN DER VITRINE PRÄSENTIERT

Die Angaben zu Firmen, Produkten und Dienstleistungen basieren auf Firmeninformationen. Auf den Abdruck solcher Hinweise besteht kein Anspruch. Die Redaktion behält sich Kürzungen vor.

Bitte senden Sie Ihre Informationen an TEC21, PF 1267, 8021 Zürich, oder an [produkte@tec21.ch](mailto:produkte@tec21.ch)



## Belcolor

Der Wandbelag «Skinroc®» von Belcolor besteht aus einer dünnen, mittels Spezialwerkzeug abgetrennten (=skinned) Schicht Naturschiefer oder Quarzit (=rock) und einer Trägerschicht aus Polyester mit Glasfasern und Sand. 16 Steinarten und Plattenformate bis zu 250×120 cm stehen zur Auswahl. Der Belag eignet sich für Wände innen und ausen. Verklebt wird er mit PU (Polyurethan) oder zementös auf einen flachen oder gewölbten Untergrund, etwa Beton, Keramik, Holz, Metall, Sperrholz, Fiberglas, Gips, Gipskarton oder Trockenbauwänden. •

[www.belcolor.ch](http://www.belcolor.ch)

## HP Gasser

Das Festverglasungselement HPG oecoline® des Dachfensterspezialisten HP Gasser AG erfüllt hohe technische und ästhetische Anforderungen. Die Verglasung ist rahmenlos, das Material der Innenaussattung frei wählbar. Jedes Element wird individuell nach Wunsch des Kunden geplant und produziert. Die Montage übernehmen örtliche Fachpartner, eine Fachperson von HPG begleitet den Ersteinbau. •

[www.hpgasser.ch](http://www.hpgasser.ch)



## Events in der

### SBC·2

27. MÄRZ–24. APRIL 2014

#### Ausstellung «Transluzenz+»

Die Architektur der 1930er-Jahre spielte mit opaken, transluzenten und transparenten Materialien. Heute schränkt das Streben nach Energieeffizienz die Anwendung transluzenter Stoffe ein. Wie können sie wieder zum Einsatz kommen?

10. 4. 2014, 18–20 Uhr

#### Vortrag Arno Schlueter, Dino Rossi

Aktuelle Forschungsergebnisse des SuAT – Architecture & Sustainable Building Technologies, ETH Zürich

10. 4. 2014, 12.15–13.30 Uhr

#### Brownbag-Lunch Stahlton AG «Fassaden aus Glasfaserbeton»

24. 4. 2014, 12.15–13.30 Uhr

#### Brownbag-Lunch HP Gasser «Dachfenster»

22. 5. 2014, 12.15–13.30 Uhr

#### Brownbag-Lunch Forbo «Allura Bodenbeläge»

19. Juni 2014, 18–20 Uhr

#### Vortrag von Dominique Perrault «Materialboxen»

#### Anmeldung:

[thema@baumuster.ch](mailto:thema@baumuster.ch)

Ort: Schweizer Baumuster-Centrale Zürich, Weberstrasse 4, 8004 Zürich

Die Teilnahme ist kostenlos.



\* Informieren Sie sich für Ihre spezielle Lösung.

### Unvergänglich, formschönes Schweizer Design.

An der zeitlosen Langlebigkeit erkennt man erst die hochwertige Qualität von eQ-Möbeln.

Unsere eQ-Möbellinie ist ein Leben lang ein sicherer Wert für flexible und geniale

Bürogestaltung – ganz unvergänglich, ausser den Fischen\*. Mehr erleben auf: [eq.embru.ch](http://eq.embru.ch)

**embru**

möbel ein leben lang

SEIT 1964  
SCHWEIZER  
MÖBELHERSTELLER  
**Embru-Werke AG**  
CH-8630 Rüti ZH