

Zeitschrift: Tec21
Herausgeber: Schweizerischer Ingenieur- und Architektenverein
Band: 140 (2014)
Heft: 13: Oerlikon underobsi

Inhaltsverzeichnis

Nutzungsbedingungen

Die ETH-Bibliothek ist die Anbieterin der digitalisierten Zeitschriften auf E-Periodica. Sie besitzt keine Urheberrechte an den Zeitschriften und ist nicht verantwortlich für deren Inhalte. Die Rechte liegen in der Regel bei den Herausgebern beziehungsweise den externen Rechteinhabern. Das Veröffentlichen von Bildern in Print- und Online-Publikationen sowie auf Social Media-Kanälen oder Webseiten ist nur mit vorheriger Genehmigung der Rechteinhaber erlaubt. [Mehr erfahren](#)

Conditions d'utilisation

L'ETH Library est le fournisseur des revues numérisées. Elle ne détient aucun droit d'auteur sur les revues et n'est pas responsable de leur contenu. En règle générale, les droits sont détenus par les éditeurs ou les détenteurs de droits externes. La reproduction d'images dans des publications imprimées ou en ligne ainsi que sur des canaux de médias sociaux ou des sites web n'est autorisée qu'avec l'accord préalable des détenteurs des droits. [En savoir plus](#)

Terms of use

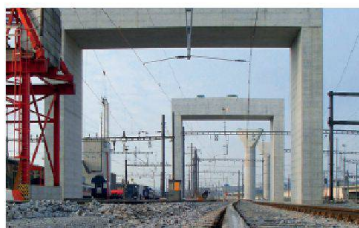
The ETH Library is the provider of the digitised journals. It does not own any copyrights to the journals and is not responsible for their content. The rights usually lie with the publishers or the external rights holders. Publishing images in print and online publications, as well as on social media channels or websites, is only permitted with the prior consent of the rights holders. [Find out more](#)

Download PDF: 21.01.2026

ETH-Bibliothek Zürich, E-Periodica, <https://www.e-periodica.ch>



espazium.ch



28.3.2014 E-Dossier «Durchmesserlinie»
Alle bereits erschienenen Beiträge von TEC21 über die grösste innerstädtische Baustelle der Schweiz gibt es im gleichnamigen E-Dossier unter www.espazium.ch/tec21



TRACÉS 5–6/2014
14.3.2014



Alptransit
Pose de voies à grande vitesse |
Résultats de concours: European 12
www.espazium.ch/revue-traces

archi 1/2014
13.2.2014



Ingegneria e paesaggio
Gli ingegneri sono architetti e urbanisti inconsapevoli? |
Opportunità e sfide nel progetto dei ponti | Guida alla lettura dei progetti
www.espazium.ch/rivista-archi

TEC21 14/2014
4.4.2014



Das Modell
Suggestive Unschärfe | Nahtlose Planung | Künstliche Sonne | Den Fischen den Weg zeigen | Gefahr liegt in der Luft
www.espazium.ch/tec21

AKTUELL

- 7 **Wettbewerbe**
Kunstvoll gegliedert
- 10 **Panorama**
Pantons bunte Wohn(t)räume | Statisches Spiegelbild
- 14 **Vitrine**
Neues aus der Bauindustrie
- 16 **sia**
Pflichten des Arbeitnehmers | Durch Bildkarten zur Baukultur | SIA-Form Fort- und Weiterbildung
- 21 **Veranstaltungen**

THEMA

22 Oerlikon underobsi



Der Oerliker Bahnhof wird umgebaut und erweitert, doch eine Konstante bleibt: Das historische Bahnhofsgebäude von 1865 nach einem Entwurf des Architekten Friedrich Wanner wird nicht angetastet.

- 22 **Ein Schmetterling für Zürich-Nord**
Lukas Denzler Der Ausbau des Bahnhofs Zürich Oerlikon ist eine Chance, den Stadtteil weiterzuentwickeln und fit zu machen für die Zukunft.
- 26 **Logistische Meisterleistung**
Daniela Dietsche Enge Platzverhältnisse und viel Verkehr – das waren die Herausforderungen beim Ausbau des Bahnhofs und bei der Erweiterung des Gleisfelds in Oerlikon.

AUSKLANG

- 32 **Stelleninserate**
- 37 **Impressum**
- 38 **Unvorgesehenes**