

Zeitschrift: Tec21
Herausgeber: Schweizerischer Ingenieur- und Architektenverein
Band: 140 (2014)
Heft: 5-6: Was hinter FABI steckt

Werbung

Nutzungsbedingungen

Die ETH-Bibliothek ist die Anbieterin der digitalisierten Zeitschriften auf E-Periodica. Sie besitzt keine Urheberrechte an den Zeitschriften und ist nicht verantwortlich für deren Inhalte. Die Rechte liegen in der Regel bei den Herausgebern beziehungsweise den externen Rechteinhabern. Das Veröffentlichen von Bildern in Print- und Online-Publikationen sowie auf Social Media-Kanälen oder Webseiten ist nur mit vorheriger Genehmigung der Rechteinhaber erlaubt. [Mehr erfahren](#)

Conditions d'utilisation

L'ETH Library est le fournisseur des revues numérisées. Elle ne détient aucun droit d'auteur sur les revues et n'est pas responsable de leur contenu. En règle générale, les droits sont détenus par les éditeurs ou les détenteurs de droits externes. La reproduction d'images dans des publications imprimées ou en ligne ainsi que sur des canaux de médias sociaux ou des sites web n'est autorisée qu'avec l'accord préalable des détenteurs des droits. [En savoir plus](#)

Terms of use

The ETH Library is the provider of the digitised journals. It does not own any copyrights to the journals and is not responsible for their content. The rights usually lie with the publishers or the external rights holders. Publishing images in print and online publications, as well as on social media channels or websites, is only permitted with the prior consent of the rights holders. [Find out more](#)

Download PDF: 13.01.2026

ETH-Bibliothek Zürich, E-Periodica, <https://www.e-periodica.ch>



Emmen ist eine aufstrebende Gemeinde angrenzend an die Stadt Luzern mit knapp 30 000 Einwohnern. Der Unterhalt und die Erneuerung der Infrastrukturen stellen für die **Direktion Bau und Umwelt** eine grosse Herausforderung dar. Infolge Pensionierung unseres langjährigen Leiters des Departements Werke suchen wir in der Nachfolge per **1. Oktober 2014 oder nach Vereinbarung** eine engagierte und führungsstarke Persönlichkeit als

Leiter/-in Departement Tiefbau und Werke

Aufgaben

Als Leiter/-in des erweiterten Departements Tiefbau und Werke lenken Sie aktuelle und künftige Projekte und prägen die Entwicklung der Gemeinde Emmen entscheidend mit. Als verantwortliche Person für die Bereiche Tiefbau/-Siedlungsentwässerung, Wasserversorgung und Werkdienst sorgen Sie für ein reibungsloses Funktionieren der entsprechenden Infrastruktur. In dieser Funktion führen Sie diese drei Bereiche strategisch und unterstützen die Bereichsleiter situativ in operativen Belangen. Neubau, Unterhalt und Erneuerung der Strassen und Werke müssen mit hoher Qualität im Rahmen der Budgetmöglichkeiten gewährleistet werden. Sie vertreten die Gemeinde Emmen in Kommissionen, Fachverbänden und in wichtigen Projektteams. Mit Ihrer Persönlichkeit und als Mitglied des Kaders führen Sie das Departement inhaltlich und prägen dessen Kultur in enger Zusammenarbeit mit dem politisch Verantwortlichen.

Anforderungen

Um diese anspruchsvolle Kaderposition übernehmen zu können, verfügen Sie über ein abgeschlossenes Hochschul- oder Fachhochschulstudium als Bauingenieur sowie mehrjährige Berufserfahrung mit ausgewiesenen Kenntnissen in bautechnischen Belangen, insbesondere im allgemeinen Tiefbau. Ihre Führungsfähigkeiten und Managementkompetenzen sowie ausgewiesene Projektleitungserfahrung konnten Sie bereits in vergleichbaren Positionen unter Beweis stellen. Ihre selbstständige, verantwortungsbewusste, lösungsorientierte und exakte Arbeitsweise zeichnet Sie aus. Zu Ihren Stärken gehören Ihr strategisches und innovatives Denken sowie eine hohe Kommunikationsfähigkeit und Verhandlungsgeschick, welche an der Schnittstelle zwischen Politik, Wirtschaft und Verwaltung unerlässlich sind. Wenn Sie zudem über eine hohe Sozialkompetenz und positive Lebenseinstellung verfügen und belastbar sind, dann sind Sie die richtige Person für diese spannende Herausforderung.

Angebot

In dieser anspruchsvollen Aufgabe bieten wir Ihnen eine hohe Selbstständigkeit und Eigenverantwortung. Sie haben die Möglichkeit, Entwicklungen zu gestalten und massgebend an der Umsetzung beteiligt zu sein. Zudem profitieren unsere Angestellten von zeitgemässen Anstellungsbedingungen und Sozialleistungen sowie attraktiven Aus- und Weiterbildungsmöglichkeiten.

Kontakt

Können wir Ihr Interesse wecken und erfüllen Sie das Anforderungsprofil? Dann freuen wir uns auf Ihre vollständigen Bewerbungsunterlagen, welche Sie bitte an folgende Adresse senden:

Gemeinde Emmen
Departement Personal und Organisation
Postfach 1441, 6021 Emmenbrücke
E-Mail: bewerbungen@emmen.ch

Telefonische Auskünfte gibt Ihnen gerne Herr Gemeinderat Josef Schmidli, Direktor Bau und Umwelt, Telefon 041 268 02 73.

Möchten Sie mehr über die Gemeinde EMMEN erfahren? Besuchen Sie unsere Homepage: www.emmen.ch



Damit unsere Stadt auch morgen noch so lebenswert ist wie heute, setzt sich ERZ Entsorgung + Recycling Zürich für die saubere Zukunft von Zürich ein.

ERZ sorgt mit rund 1000 Kilometer Kanalnetz dafür, dass gebrauchtes Wasser seinen Weg sicher und rasch ins Klärwerk findet und dort in sauberes Limmatwasser umgewandelt wird. Die Mitarbeitenden von Sauberes Wasser tun alles, damit der natürliche Wasserkreislauf geschützt bleibt.

Für unseren Geschäftsbereich Entwässerung suchen wir eine Initiative und teamfähige Persönlichkeit als

Ingenieur/in Siedlungsentwässerung / Tiefbau (Projektleiter/in, 100%)

Aufgaben

- Auslösung, Planung und fachliche Begleitung von Erneuerungen und Renovierungen des städtischen Kanalnetzes unter Berücksichtigung von baulichem Zustand und hydraulischen Engpässen
- Überwachen der Wirtschaftlichkeit von geplanten Massnahmen für den Werterhalt des Entwässerungsnetzes
- Gestaltung der Koordination zum Tiefbauamt (Projektierung und Realisierung) sowie Pflege der Schnittstellen zu verschiedenen anderen städtischen Dienstabteilungen und ERZ-Abteilungen
- Mitarbeit bei der Nachführung von Teilprojekten des Generellen Entwässerungsplanes

Anforderungen

- Dipl. Bau-, Kultur- oder Umweltingenieur/in ETH, Fachhochschule oder TU
- Mehrere Jahre Erfahrung als Projektleiter/in oder Fachbereichsleiter/in im Gebiet der Siedlungsentwässerung, Hydraulik oder ähnlichen Fachrichtungen
- Aktuelle und fundierte Kenntnisse im öffentlichen Tiefbau (insbesondere Abwasser)
- ausgeprägtes Kosten-/Nutzenverständnis
- gutes Kontakt- und Kommunikationsverhalten
- sehr gute schriftliche Deutschkenntnisse
- Flexibilität und Zuverlässigkeit
- Flair für komplexe Zusammenhänge
- gute PC-Kenntnisse (v.a. MS-Office)

Wir bieten Ihnen ein modernes und zukunftsgerichtetes Arbeitsumfeld in einem motivierten Team, gute Sozialleistungen sowie attraktive Aus- und Weiterbildungsmöglichkeiten.

Wollen auch Sie mit Ihrem Fachwissen einen Beitrag zu Sauberm Wasser für eine hohe Lebensqualität in der Stadt leisten?

Dann freuen wir uns sehr auf Ihre Bewerbung. Diese richten Sie bitte an die Stadt Zürich, ERZ Entsorgung + Recycling Zürich, Frau Karin Hobl, Leiterin Abteilung Personal, Bändlistrasse 108, 8010 Zürich, Tel. +41 44 645 53 79 - oder bewerben Sie sich online unter www.erz.ch/jobs.



ERZ – Für die saubere Zukunft von Zürich



BSB + Partner, Ingenieure und Planer ist eines der führenden Planungs- und Ingenieurunternehmen und beschäftigt innerhalb der Gruppe rund 150 Mitarbeitende. Zur weiteren Verstärkung unserer **Abteilung Tragwerksplanung in Biberist** suchen wir einen engagierten

dipl. Bauingenieur/-in ETH oder HTL/FH (m/w)

Idealerweise sind Sie zwischen 30 und 45 Jahre alt und weisen bereits mehrere Jahre Erfahrung in der Tragwerksplanung auf. Nebst einem soliden Fachwissen im konstruktiven Ingenieurbau verfügen Sie über ausserordentliche Kenntnisse in der Anwendung von EDV-Hilfsmitteln. Ihre Projekte wickeln Sie konzentriert, exakt und speditiv ab.

Zu Ihren Aufgaben gehören im Wesentlichen die selbständige Projektführung von Hochbauprojekten und die Erstellung von statischen Berechnungen.

Wir bieten Ihnen interessante und vielseitige Aufgaben, modernste Infrastruktur, flexible Arbeitszeiten und stets neue Herausforderungen in einem dynamischen Arbeitsumfeld und einem jungen, motivierten Team.

Dann zögern Sie nicht! Peter Mathys (peter.mathys@bsb-partner.ch), Abteilungsleiter Tragwerksplanung, freut sich auf Ihre Kontaktaufnahme und Ihre Bewerbung.

BSB + Partner, Ingenieure und Planer

Leutholdstrasse 4, 4562 Biberist
T 032 671 22 22, F 032 671 22 00
www.bsb-partner.ch

Buchmann Partner AG zählt im Zürcher Oberland zu den führenden Planungs- und Bauingenieurbüros. Wir planen und projektieren in den Bereichen Infrastruktur, Ingenieurhochbau und Bauphysik. Für die Verstärkung unseres Teams suchen wir per sofort oder nach Vereinbarung eine(n)

Konstrukteur(in) / Bauzeichner(in) Ingenieurhochbau 60 - 100 %

Ihre Aufgaben:

Als erfahrene(r) Konstrukteur(in)/Bauzeichner(in) sind Sie motiviert, auch nicht alltägliche Aufgaben mit einem hohen Mass an Eigeninitiative anzupacken. Mit Ihrer teamfähigen, kompetenten Persönlichkeit tragen Sie aktiv zur Verstärkung unseres Teams bei.

Ihr Profil:

- Erfahrungen im Bereich Ingenieurhochbau
- fundierte Kenntnisse und Umgang mit IT- und CAD-Programmen (Allplan)
- Freude und Interesse an unkonventionellen Aufgaben und Lösungen
- Ansprechperson für unsere Lernenden

Wir offerieren Ihnen eine entwicklungsfähige Aufgabe in einem jungen motivierten Team. Unser Büro befindet sich auf dem Zellwegerareal, welches sehr gut mit dem ÖV erreichbar ist.

Für inhaltliche Fragen zur Stelle wenden Sie sich bitte an Herrn Markus Buchmann, 044 905 80 63.

Ihre vollständigen Bewerbungsunterlagen richten Sie bitte an untenstehende Adresse oder per E-Mail an: ingrid.beisken@bupa.ch

BUCHMANN PARTNER AG

Bauingenieure und Planer | Mitglied SIA/USIC
Weiherallee 11a | 8610 Uster

BUCHMANN

PARTNER

planconsult.

Wir bearbeiten mit einem Team von 15 Mitarbeitenden der Fachrichtungen Architektur, Ingenieurwesen und Ökonomie Aufgaben aus dem gesamten Lebenszyklus von Bauten:

- Strategische Planungen, Machbarkeitsstudien
- Projektmanagement und Projektüberprüfungen
- Betriebs- und Belegungsplanungen

Wir unterstützen dabei private und öffentliche Bauherren in der Planung, Realisierung und Bewirtschaftung von Wohn- und Geschäftsbauten, Bildungs- und Sportbauten, Betagtenheime usw.

Wir suchen per sofort eine engagierte Persönlichkeit als

Bauherrenberater/in

(100%)

Sie haben nach dem Hochschulstudium als Architekt oder Bauingenieur einige Jahre Berufserfahrungen sammeln können.

Sie arbeiten gerne im Team und legen Wert auf flache Hierarchien. Sie schätzen den persönlichen Umgang mit Kunden und sind versiert in mündlichen und schriftlichen Präsentationen.

Ihre Stärken liegen eher im analytischen und konzeptionellen Denken als im Entwurf.

Wir bieten Ihnen ein breites Aufgabenspektrum mit vielfältigen Projekten. Dazu viel Selbstständigkeit mit individueller Präsenzzeit, ein angenehmes Arbeitsklima und sehr gute Entwicklungschancen. Fühlen Sie sich angesprochen? Dann freuen wir uns auf Ihre Bewerbung an folgende Adresse:

Planconsult W+B AG

Herr Urs Grieder, Byfangweg 1a, CH-4051 Basel

Tel. 061 206 98 76, mail@planconsult.ch, www.planconsult.ch



B+S AG ist ein führendes Schweizer Planungsunternehmen mit rund 200 Mitarbeitenden. Unser Hauptsitz befindet sich in Bern und bietet umfassende Planer- und Ingenieurdienstleistungen für Verkehrsanlagen, Areale und Gebäude sowie im Bereich Umwelt/Energie/Wasser an. Unsere Abteilung Tunnel + Geotechnik bearbeitet eine Vielzahl von herausfordernden und vielseitigen unterirdischen Infrastrukturprojekten für Bahn und Strasse sowie anspruchsvollen geotechnischen Expertisen. Zur Verstärkung unseres Teams suchen wir eine innovative Persönlichkeit als

Projektleiter Geotechnik/ Tunnelbau (w/m)

Sie sind diplomierter Bauingenieur ETH und haben vorzugsweise bereits einige Jahre Erfahrung in der Projektierung, Projektleitung und/oder Bauleitung von Ingenieurbauwerken im Tunnelbau und/oder Spezialtiefbau. Sie sind eine engagierte Persönlichkeit mit dem Blick fürs Ganze, haben Führungs- und Sozialkompetenz und sind nach der Einarbeitung bereit, Grossprojekte oder Teile davon selbständig zu übernehmen. Unsere Mitarbeitenden sind entsprechend motiviert, Sie bei diesen herausfordernden Projekten tatkräftig zu unterstützen.

B+S AG bietet Ihnen viel Spielraum und Selbständigkeit, ein Umfeld in einem aufgeschlossenen und zukunftsorientierten Unternehmen mit motivierten Kolleginnen und Kollegen. Ihr Arbeitsplatz verfügt über modernste Infrastruktur. Sie geniessen ein flexibles Arbeitszeitmodell und werden erfolgsorientiert entlohnt. Unser Firmensitz verfügt über eine ausgezeichnete Anbindung an den öffentlichen Verkehr.

Wir sichern Ihnen eine absolut vertrauliche Behandlung Ihrer Bewerbung zu. Weitere Auskünfte erteilt Ihnen gerne Alessandro Ferrari, Abteilungsleiter Tunnel + Geotechnik, Tel. 031 356 80 40. Ihre vollständigen Bewerbungsunterlagen mit Foto senden Sie bitte an Celestina Oser, vorzugsweise per E-Mail c.oser@bs-ing.ch. Wir freuen uns auf Ihre Kontaktaufnahme!

B+S AG · Muristrasse 60 · 3000 Bern 31 · Telefon 031 356 80 80 · www.bs-ing.ch

Neue Horizonte

Unser Unternehmen ist seit über 15 Jahren auf die Beratung, Kostenplanung und Realisierung von anspruchsvollen Bauvorhaben spezialisiert. Zusammen mit namhaften Architekturbüros realisieren wir architektonisch hochstehende Projekte. Massgebliche Geschäftszweige sind das Kosten- und Baumanagement, das Projektmanagement sowie die Leitung von Gesamtplanerteams.

Für unseren Hauptsitz in Zürich suchen wir per sofort oder nach Vereinbarung eine/n

Projektleiter/in Projektmanagement



Aufgaben

Als Projektleiter/in sind Sie für den reibungslosen Projektablauf von architektonisch interessanten Projekten im Vor- und Bauprojekt zuständig. Durch Ihre engagierte Handlungsweise werden Termine, Kosten und Projektqualität so gesteuert und kontrolliert, dass die von der Bauherrschaft gesetzten Projektziele optimal erreicht werden. Dabei führen und koordinieren Sie das Projektteam mit Geschick und Weitsicht zu einem bestmöglichen Resultat.

Um optimale Lösungen zu erzielen, strukturieren Sie Ihre Aufgaben konsequent und effizient. Darüber hinaus zeichnen Sie sich durch eine selbstständige, initiative und sorgfältige Arbeitsweise aus. Sie denken und handeln unternehmerisch und sind es gewohnt, mit grossen Projekten und komplexen, nicht alltäglichen Abläufen umzugehen. Das Arbeiten in interdisziplinären Projektteams ist eine zusätzliche Stärke von Ihnen.

Voraussetzungen

Wenn Sie eine Ausbildung als Architekt/in oder Bauingenieur/in haben oder wenn Sie Hochbauzeichner/in mit entsprechender Weiterbildung (FH Architekt / Bau- oder Immobilienökonom / TS) sind, Erfahrung und Fachwissen in der Projektleitung/-management mitbringen, Erfahrungen mit Baukosten haben und motiviert sind sich zum Bauökonom oder Gesamtleiter auszubilden, einen Arbeitgeber suchen der Sie permanent schult und fördert, dann sollten Sie sich mit uns in Verbindung setzen.

Was Sie erwarten dürfen

Wir sind ein junges Unternehmen mit Teamgeist, welches seine Mitarbeiter fördert und weiterbildet. Wir bieten ein Arbeitsumfeld mit sehr guten Kundenbeziehungen sowie individuelle Entwicklungsmöglichkeiten und Perspektiven für jeden unserer Mitarbeiter. Wir freuen uns auf Ihre vollständigen Bewerbungsunterlagen an untenstehende Adresse.

b+p
baurealisation ag Frau Nicole Wagner, Human Resources
baumanagement hr@bp-baurealisation.ch
kostenplanung Tel. +41 (0)43 456 81 81
bauleitung www.bp-baurealisation.ch



USTER AG
PLANER · ARCHITEKTEN · IMMOBILIENTREUHÄNDER
FSU · SIA · VSI · SVT

Wir sind ein ganzheitlich im Immobiliensektor tätiges Unternehmen mit Sparten in Umwelt- und Raumplanung, Projektentwicklung, Ausführung, Bauleitung, Bewirtschaftung sowie dem umfassenden Immobilientreuhand. Das Team umfasst 20 Mitarbeiterinnen und Mitarbeiter. Eigentümer der Betriebsgesellschaften ist die «Unternehmens- und Förderstiftung» der Uster AG.

Wir suchen zur Verjüngung unserer Spartenleitung einen/eine

Architekten/in / Techniker/in

für die Leitung der Sparte Technische Entwicklung.

Wir bieten anspruchsvolle Aufgaben, spartenübergreifende Weiterbildung, helle moderne Arbeitsplätze und ein kleines motiviertes Team auch mit Lehrlingen. Sie verfügen über einwandfreie Deutschkenntnisse, gute Umgangsformen, abgeschlossene Fachausbildung, Erfahrung in CAD-Verarbeitung, Baukonstruktion und Energiesystemen.

Immobilienfachmann / -frau

für die Leitung der Sparte Immobilientreuhand.

Wir bieten interessante Aufgaben in der technischen Immobilienentwicklung sowie die Möglichkeit eine Weiterbildung als Immobilientreuhänder mit höherer Fachprüfung abzuschliessen. Sie verfügen über einwandfreie Deutschkenntnisse, gute Umgangsformen, einen eidgenössischen Fachausweis der Immobilienwirtschaft.

Haben wir Ihr Interesse geweckt? Dann freuen wir uns auf eine komplette Bewerbung.

Uster AG, Zugerstrasse 15, 8820 Wädenswil, www.uster-ag.ch

Cadosch & Zimmermann GmbH

Wir sind ein mittelgrosses Architekturbüro im Zentrum von Zürich. Unsere Auftraggeber sind Privatpersonen, Unternehmen und Institutionen, entsprechend vielfältig sind unsere Projektaufgaben. Wir betrachten jede Aufgabe als einmalige Herausforderung und suchen im Team gemeinsam nach aussergewöhnlichen Architekturösungen. Dabei bieten wir bewusst das gesamte Leistungsspektrum von der Planung bis zur Ausführung an.

Für die Planung und Realisation anspruchsvoller Bauvorhaben sowie für den Ausbau unserer bürointernen Organisation suchen wir per sofort oder nach Vereinbarung eine/n

Architektin/Architekten ETH/FH (Projektleitung + Büroleitung)

Architektin/Architekten ETH/FH (Entwurf + Projektleitung)

Bauleiterin/Bauleiter (Projektleitung + Ausführung)

Sie verfügen über hervorragende Qualifikationen im Bereich des Entwurfes/der Projektierung/der Ausführungsplanung/der Bauleitung in der Schweiz und haben ein ausgeprägtes Interesse an präzisen Architekturösungen. Sie suchen ein selbständiges und teamorientiertes Arbeitsumfeld, beherrschen Deutsch als Verhandlungssprache und sind bestens vertraut mit den Schweizer Normen.

Nähere Informationen im Internet unter «Büro/Stellen» auf www.czarch.ch

Wir freuen uns auf Ihre Kontaktaufnahme

AWEL Kanton Zürich

In der Abteilung Gewässerschutz, Sektion Siedlungsentwässerung, des AWEL Amt für Abfall, Wasser, Energie und Luft suchen wir für den Vollzug der Gewässerschutzgesetzgebung per sofort oder nach Vereinbarung eine/n

Bau-, Kultur- oder Umweltingenieur/in (100%)

Ihre Aufgaben:

- Sicherstellen der ganzheitlichen Entwässerungsplanung und zukunftsorientierten sowie wirtschaftlichen Abwasserentsorgung in enger Zusammenarbeit mit den Gemeinden
- Beurteilen von Entwässerungssysteme und Abwassereinleitungen in Gewässer, von generellen Entwässerungsplanungen, Umweltverträglichkeitsprüfungen bis hin zu Bauprojekten der Siedlungsentwässerung
- Überprüfen von hydraulischen Berechnungen von Sonderbauwerken der Kanalisation und deren baulichen Gestaltung hinsichtlich Betrieb und Unterhalt
- Information und Beratung von Behörden und Planern in sämtlichen Belangen der Siedlungsentwässerung

Sie bringen mit:

- Bau-, Kultur- oder Umweltingenieur/in (ETH, FH oder HTL) mit ca. 3 - 5 Jahren praktischer Erfahrung und guten Kenntnissen der Hydraulik und Abwassertechnik
- Gewandtheit in schriftlicher und mündlicher Ausdrucksweise sowie in der Präsentationstechnik
- Sehr guter Kommunikator mit sicherem Gespür für das Wesentliche
- Freude an Öffentlichkeitsarbeit und der Erbringung von Dienstleistungen
- Fähigkeit zur Teamarbeit und konsensorientierten interdisziplinären Zusammenarbeit
- Fundierte EDV-Kenntnisse, GIS-Erfahrung von Vorteil

Wir bieten Ihnen eine vielseitige und spannende Tätigkeit mit Gestaltungsfreiraum, fortschrittliche Anstellungsbedingungen sowie einen Arbeitsplatz nahe beim Hauptbahnhof. Für Fragen steht Ihnen Stefan Schmid, Sektionsleiter, unter 043 259 32 22 oder stefan.schmid@bd.zh.ch gerne zur Verfügung.


Bitte senden Sie Ihre vollständigen Bewerbungsunterlagen mit der Referenz-Nr. 1322 elektronisch im pdf-Format an: jobs_awel@bd.zh.ch.

Weitere Informationen unter www.abwasser.zh.ch.

Weitere Stellenangebote finden Sie auf www.publicjobs.ch.



**Baudirektion
Kanton Zürich**

 **ewp**
Ingenieure | Planer | Geometer

Wir planen für mehr Zukunft

• **wir planen** • für die umwelt • für den kunden • für das unternehmen • **was planen sie?**

unser bedarf **erfahrene/r projektleiter/in verkehrsplanung**
geschäftsbereich verkehrsplanung

• **ihre baustellen** • beratung der öffentlichen hand in verkehrsfragen • gestaltungs- und betriebskonzepte • verkehrsberuhigung und langsamverkehr • kommunale verkehrskonzepte • teilnahme an und begleitung von konkurrenzverfahren • kundenkontakt • selbständige akquisition • bei eignung übernahme von führungsverantwortung erwünscht

• **ihr ausgangspunkt** • hauptsitz effretikon

• **unsere merkmale** • realistisch • lebensfroh • professionell • offen • sozial • wagemutig

• **ihr hintergrund** • mehrjährige berufs- und projektleitungserfahrung in der kommunalen verkehrsplanung • breite und umfassende kompetenzen in der gestaltung von verkehrsräumen • gestalterisches flair • selbständiges und zielorientiertes arbeiten • sprachlich gewandt in wort und schrift • gewinnendes auftreten

• **ihre pluspunkte** • querdenkend • initiativ • teamgeist • innovativ • aufbauend • netzwerk

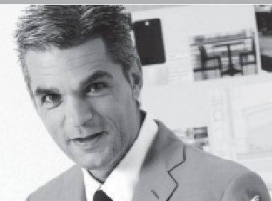
• **unser angebot** • eine vielseitige tätigkeit mit freiraum • perspektiven • klare ziele und aufgaben • kompetenzen und verantwortung • mindestens fünf wochen ferien/jahr • persönliche weiterbildung • moderne hilfsmittel und methoden • attraktive anstellungsbedingungen • direkt neben dem bahnhof

• **weitere details** • **www.ewp.ch**

• **kontakt** • maya spörk • e-mail maya.spoerk@ewp.ch
telefon direkt 0041 (0)52 354 21 23
ewp ag effretikon • rikonerstrasse 4 • ch-8307 effretikon

Projektleiterin/Projektleiter Bau

«Interessante und vielseitige Aufgaben»



weitere Jobs unter www.migros.ch

Die Genossenschaft Migros Luzern erarbeitet mit 5'900 Mitarbeitenden in mehr als 40 Verkaufsstellen einen Umsatz von rund 1.35 Mrd. Franken. Der Bereich Bau/Immobilien in Dierikon erstellt und unterhält die dafür benötigte komplexe Infrastruktur. Wir suchen zur Ergänzung des Teams Bau + Technik von rund 20 Mitarbeitenden eine engagierte und dienstleistungsorientierte Persönlichkeit für die Kaderaufgabe

Projektleiterin/Projektleiter Bau

Ihre Aufgaben

- Sie vertreten die Migros Luzern in Neu- und Umbauprojekten gegenüber Planern und Unternehmern
- Sie führen, koordinieren und überwachen die internen und externen Planungsteams
- Sie beachten dabei die wirtschaftlichen, gesetzlichen und ökologischen Abhängigkeiten
- Sie stellen die Einhaltung der Kosten, der Termine und der Qualität sicher
- Sie übernehmen Aufgaben im baulichen Unterhalt

Unsere Anforderungen

- Sie verfügen über eine Grundbildung im Baubereich und idealerweise eine Weiterbildung auf Niveau HF
- Sie bringen Erfahrung in der Projekt- und Bauleitung mit
- Sie sind teamfähig, haben Durchsetzungsvermögen und arbeiten selbstständig
- Sie behalten auch in hektischen Situationen die Übersicht

Wir bieten Ihnen eine verantwortungsvolle Funktion, in welcher Sie Ihr Fachwissen, Ihr unternehmerisches Denken sowie Ihr Organisationstalent einbringen können.

Überzeugen Sie uns von Ihrer Kompetenz und senden Sie uns bitte Ihre vollständige Online-Bewerbung unter www.migros.ch/jobs.

Genossenschaft Migros Luzern
Geschäftssitz Dierikon
Reto Kron
Leiter Personelles/Ausbildung
Postfach, 6031 Ebikon



MIGROS

Gemeinde Kriens

Die Gemeinde Kriens ist eine moderne Unternehmung mit gegen 500 Mitarbeiterinnen und Mitarbeitern in der Verwaltung, den Betagtenzentren und den Aussenstellen.

In Folge der neuen Ortsplanung und der Entwicklung im Gebiet Luzern Süd herrscht eine rege Planungs- und Bautätigkeit, wodurch sich viele interessante Aufgaben ergeben. In der Abteilung Planungen / Baugesuche suchen wir im Sinn einer Nachfolgeregelung per 1. Mai 2014 oder nach Vereinbarung eine engagierte Persönlichkeit als

Sachbearbeiter Planungen / Baugesuche 100% (m/w)

Weitere Informationen finden Sie auf der Homepage der Gemeinde Kriens unter:

www.kriens.ch › Wohnen + Arbeiten › Stellenmarkt

Zur Ergänzung unseres Teams suchen wir einen initiativen

dipl. Bauingenieur ETH/FH sia

mit Berufserfahrung und unternehmerischem Flair.

Wir bearbeiten vielfältige und anspruchsvolle Projekte. Unser Haupttätigkeitsbereich ist die Tragwerksplanung, Massiv- und Stahlbau.

Sie bearbeiten und leiten die Projekte selbstständig und verantwortungsbewusst. Wir bieten eine vielseitige und ausbaufähige Stelle mit erfahrenen und motivierten Mitarbeitern. Ihre Mitarbeit in der Geschäftsleitung ist erwünscht. Sind Sie interessiert?

Gerne erwarten wir Ihre Bewerbungsunterlagen. Wir sichern Ihnen absolute Diskretion zu.

Bona+Fischer Ingenieurbüro AG

Markus Fischer
Rütlistrasse 20, 8400 Winterthur
www.bonafischer.ch



Stadt Frauenfeld

**Amt für Stadtentwicklung
und Standortförderung**

Die Stadt Frauenfeld geht die Stadtentwicklung aktiv an und führt zusammen, was gutes Leben ausmacht. Im Zusammenhang mit einer Neuausrichtung der zu besetzenden Stelle suchen wir eine engagierte und vielseitig einsetzbare Fachperson

Stadtentwicklung 70%

Tätigkeit

Innerhalb eines kleinen Teams koordinieren Sie die Erarbeitung und Umsetzung der Agglomerationsprogramme Siedlung und Verkehr. Zudem initiieren und begleiten Sie Projekte zur Stadt- und Quartierentwicklung. Daneben sind Sie für Grundlagenarbeiten wie Statistik und Monitoring zuständig. Das Vorbereiten von Entscheidungsgrundlagen zuhanden der politischen Instanzen gehört ebenso zu den Aufgaben wie der Kontakt zu verschiedensten Projekt- und Amtsstellen. Die Durchführung von Sonderaufgaben rundet das Tätigkeitsfeld ab. Sie erwarten einerseits Tätigkeiten im Sinne der Berichterstattung und Projektabwicklung, andererseits können Sie Ihre Fähigkeiten und Erfahrungen in Fragestellungen zur Stadt- und Agglomerationsentwicklung einbringen.

Anforderungen

Sie bringen eine höhere Ausbildung in Raumplanung, Geografie oder einem verwandten Fachbereich sowie einige Jahre Berufserfahrung mit. Neben Ihrem kompetenten Auftreten und einer weitgehend selbständigen und exakten Bearbeitung sind Sie initiativ, konsens- und teamfördernd.

Wir bieten

In einem kollegialen, dynamischen Team der Stadtentwicklung erwartet Sie eine selbständige, anspruchsvolle und verantwortungsvolle Tätigkeit mit der Möglichkeit, Ihre Ideen einzubringen. Der Stellenantritt erfolgt nach Vereinbarung.

Haben wir Ihr Interesse geweckt? Dann freuen wir uns auf Ihre vollständigen Bewerbungsunterlagen an:

Stadt Frauenfeld, Heinz Egli, Amtsleiter Stadtentwicklung und Standortförderung, Rathaus, 8501 Frauenfeld, E-Mail: stadtentwicklung@stadtfrauenfeld.ch

ARCHI TEKTEN- KOL LEKTIV

Wir suchen per
anfangs März 2014 oder
nach Absprache eine/n

Bauleiter/in oder Architekt/in

zur Bearbeitung von ausgewählten Planungs-, Projektierungs- und Bauleitungsaufgaben.

Sie sind interessiert an sorgfältig geplanter zeitgemässer Architektur. Sie haben einen Abschluss einer Hoch- oder Fachhochschule und sind erfahren in Projekt- und Bauleitung.

Wir bieten Ihnen eine attraktive Stelle in gutem Arbeitsumfeld und freuen uns über Ihre Bewerbung mit Referenzen, Arbeitszeugnissen und Lebenslauf.

Architekten-Kollektiv AG
Obergasse 15, 8400 Winterthur
wehrl@architektenkollektiv.ch

AWEL Kanton Zürich

In der Abteilung Gewässerschutz, Sektion Siedlungsentwässerung, des AWEL Amt für Abfall, Wasser, Energie und Luft suchen wir für den Vollzug der Gewässerschutzgesetzgebung per sofort oder nach Vereinbarung eine/n

Technische/-n Sachbearbeiter/-in Gewässerschutz (100%)

Aufgaben

- Mit der Gruppe Liegenschaftsentwässerung bilden Sie das Kompetenzzentrum für planerische und bautechnische Belange der Liegenschaftsentwässerung und sind für den Vollzug der Gewässerschutzgesetzgebung verantwortlich
- Sie führen das Controlling im Bereich der Liegenschaftsentwässerung und unterstützen die Gemeinden bei deren Vollzugsaufgaben
- Im Rahmen des ökologischen Leistungsnachweises in der Landwirtschaft setzen Sie die Arbeiten zur Sicherstellung des baulichen Gewässerschutzes um und wirken bei Schulungen von Branchenkontrolleuren mit
- Information und Beratung von Behörden, Planern und Privaten in sämtlichen Belangen der Liegenschaftsentwässerung und dem baulichen Gewässerschutz in der Landwirtschaft gehören zu Ihren Tätigkeiten

Anforderungen

- Engagierte Persönlichkeit mit technisch-handwerklicher Ausbildung (Tiefbau, Vermessung o.ä.) und Weiterbildung zum Techniker (TS)
- Praktische Erfahrung in einem Ingenieurbüro, vorzugsweise mit VSA-Ausbildung „Fachperson Grundstücksentwässerung“
- Erfahrung in der Planung, Beurteilung und Bewilligung von Projekten im Bereich Siedlungsentwässerung
- Sehr guter Kommunikator mit sicherem Gespür für das Wesentliche und der Fähigkeit zur Teamarbeit
- Gewandtheit in schriftlicher und mündlicher Ausdrucksweise in Deutsch
- Fundierte IT-Kenntnisse

Wir bieten Ihnen eine vielseitige und spannende Tätigkeit, fortschrittliche Anstellungsbedingungen sowie einen Arbeitsplatz nahe beim Hauptbahnhof. Für Fragen stehen Ihnen Jörg Förtsch, Gruppenleiter, Tel. 043 259 32 77, oder Stefan Schmid, Sektionsleiter, Tel. 043 259 32 22, gerne zur Verfügung.

Bitte senden Sie Ihre vollständigen Bewerbungsunterlagen mit der Referenz-Nr. 1538 elektronisch im pdf-Format an: jobs_awel@bd.zh.ch.

Weitere Informationen unter www.abwasser@zh.ch.
Weitere Stellen beim Kanton auf www.publicjobs.ch.



**Baudirektion
Kanton Zürich**



Gestalten Sie mit!

Die Abteilung Hochbau und Energie ist zuständig für die Projektierung und Realisierung von kantonalen Hochbauten. Wir kümmern uns um die kantonalen Liegenschaften und sind Ansprechpartner der Nutzer. Zudem sind wir Anlaufstellen für alle Fragen rund um Energie und energieeffizientes Bauen. Zur Erweiterung unseres Teams suchen wir per sofort oder nach

Bauherrenvertreter/in Hochbau und Mitarbeit in Energiefachstelle 70%-90%

Sie begleiten kantonale Hochbauprojekte als Projektleiter/in. Im Gebiet der Energie übernehmen Sie Aufgaben im Zusammenhang mit der Umsetzung der Förderprogramme und beraten Kunden im Bereich Energieeffizienz in Gebäuden. Zudem entlasten Sie die Leiterin Abteilung Hochbau und Energie in fachtechnischen sowie organisatorischen Aufgaben.

Nähere Informationen zu dieser interessanten Stelle finden Sie auf unserer Homepage unter Stellenbörse.



Kanton
Obwalden

Personalamt Obwalden
St. Antonstrasse 4, 6061 Sarnen
www.obwalden.ch

CoSB AG

Ihre Arbeitgeberin bietet vom Hochbau über Generalunternehmung und Projektentwicklung bis zur Baunebenbranche eine breite Dienstleistungspalette an. Das inhabergeführte Schweizer Familienunternehmen geniesst einen ausgezeichneten Ruf. **Sie erhalten die Chance, sich in einem angenehmen Umfeld weiterzuentwickeln und packende Projekte zu betreuen:**

Projektleiter/-in Bern für namhafte Hochbauten

Mit Ihrem Bauleiter-Team betreuen Sie GU-Projekte von A-Z und gewährleisten erfolgreiche Gesamtlösungen. Dazu kümmern Sie sich um die Einhaltung von Budgets, Terminen, Qualität und Sicherheitsvorschriften.

Hochbauzeichner, Architekt HTL/FH ...

... oder Bauleiterschule mit Weiterbildung im Projektmanagement? Sie sind seit mehreren Jahren auf Schweizer Baustellen zu Hause, kennen die SIA-Normen und haben sich wertvolle Erfahrung, Idealerweise in einer GU, angeeignet. Mit Ihrer Fachkompetenz und Ihrem gewinnenden Auftreten sind Sie in der Lage, zu Kunden, Lieferanten und zu Ihrem Team ein kooperatives Vertrauensverhältnis aufzubauen.



Ich freue mich darauf, Sie kennenzulernen, und erwarte gerne Ihre Kontaktaufnahme. CoSB AG, Philippe Morf, Winterthurerstr. 18, 8610 Uster, +41 44 943 10 03, +41 79 416 77 77, cosb.ch, philippe.morf@cosb.ch

Coaching Selektion Beratung

CORTI total services

Als unabhängige, dynamische Total- und Generalunternehmung haben wir uns in den vergangenen Jahren kontinuierlich weiterentwickelt und erfolgreich auf dem Markt etabliert. Für die Abwicklung unserer vielfältigen Aufgaben im Neu- und Umbau brauchen wir Verstärkung und suchen

je einen versierten Projektleiter und Bauleiter

Ihre Stelle als Projektleiter:

Von der Projektentwicklung bis zur Bauübergabe sind Sie die zentrale Vertrauensperson für unsere Kunden und die Geschäftsleitung. Sie übernehmen für Ihre Projekte die Gesamtverantwortung, führen das Projektteam und steuern selbstständig sämtliche Arbeitsprozesse. Loyalität, Verhandlungsgeschick und Kostensicherheit sind für Sie eine Selbstverständlichkeit.

Ihre Stelle als Bauleiter:

Innerhalb der Projektteams sind Sie Garant für den reibungslosen Bauablauf. Im Sinne der Vorgaben sorgen Sie für die konsequente Einhaltung von Qualität, Kosten und Terminen. Das Erarbeiten von Kostenkalkulationen, Ausschreibungen und Terminplänen gehört ebenso zu Ihrem Aufgabenbereich, wie die Verhandlungen mit Bauherren, Planern, Unternehmern und Behörden.

Unsere Anforderungen:

Abgeschlossene Berufsausbildung im Hochbau, allenfalls ergänzt mit einer entsprechenden Weiterbildung sowie einige Jahre praktische Erfahrung als Projekt-, bzw. Bauleiter, vorzugsweise in einer Generalunternehmung.

Ihre Motivation:

Sie möchten Ihr Fachwissen, Ihr unternehmerisches Denken und Ihre dynamische Persönlichkeit in ein Umfeld mit ausgeprägtem Teamgeist einbringen, wo sich voller Einsatz lohnt.

Wollen Sie mehr darüber erfahren?
Gerne erwartet Roland Ghenzi Ihre Bewerbungsunterlagen.

E-Mail direkt:
r.ghenzi@cortibau.ch

CORTI Total Services AG
Klosterstrasse 19
Postfach
8406 Winterthur
www.cortibau.ch

geoterra

INGENIEURE · GEOMETER · PLANER

Wir sind eine dynamische, in der Region Zürichsee/Zentralschweiz/Ostschweiz stark verankerte Ingenieurgruppe mit 160 Mitarbeitenden und bearbeiten interessante Projekte in den Fachbereichen Bau und Infrastruktur, Vermessung und Geoinformation.

Für unseren Standort in Richterswil suchen wir eine/einen

BAU-, GEOTECHNIK- ODER GEOMATIKINGENIEUR

mit ausgeprägtem Flair für die Informatik

Idealerweise sind Sie 25–35 Jahre alt, verfügen über eine Ausbildung als Ingenieur FH/ETH und bringen eine grosse Begeisterung für die elektronische und digitale Welt mit.

Als Teamplayer unterstützen Sie uns mit Ihrem fachlichen Wissen, Ihrer Flexibilität und Belastbarkeit im Bereich automatische geodätische und geotechnische Überwachung und bringen uns weiter voran.

Die Installation und Inbetriebnahme von Sensoren direkt vor Ort gehört ebenso zu Ihren Aufgaben wie die Integration von neuen Technologien in das bestehende System. Dabei kommt Ihr Fachwissen im Bereich Schnittstellenprogrammierung voll zum Tragen. Ebenfalls zu Ihren Aufgaben gehört der ganze Bereich der Datenvisualisierung und Filterung von Messdaten.

Haben Sie Interesse an einer Stelle mit viel Potenzial?

Unser Herr Reto Barnert (044 787 53 00 oder r.barnert@geoterra.ch) gibt Ihnen gerne nähere Auskünfte. Ihre schriftliche Bewerbung richten Sie bitte an: Geoterra AG, Zugerstrasse 46, 8805 Richterswil



HÖLTSCI & SCHURTER
DIPL. ING. ETH/SIA AG

Kompetent im Herzen von Zürich Oerlikon

Wir sind ein mittelgrosses Ingenieurbüro unmittelbar neben dem Bahnhof Zürich-Oerlikon und suchen zur Ergänzung unseres Teams einen

Bauingenieur ETH in der Funktion als Projektleiter

Was Sie erwartet

Wir bieten Ihnen eine interessante und anspruchsvolle Stelle als Projektleiter im konstruktiven Ingenieurbau. Sie betreuen Projekte in allen unseren Tätigkeitsbereichen.

Wir bieten Ihnen ein vielfältiges Aufgabengebiet, ein offenes und kollegiales Arbeitsklima sowie faire Arbeitsbedingungen mit guten Sozialleistungen.

Was wir erwarten

Sie haben einen Abschluss an der ETH und verfügen über mindestens drei Jahre Berufserfahrung im Bereich des konstruktiven Ingenieurbaus. Ihre Stärken liegen in der Projektierung anspruchsvoller Tragwerke und der praxisnahen Umsetzung Ihres fundierten Fachwissens. Führungsaufgaben und die Zusammenarbeit in einem Team bereiten Ihnen Freude.

Stellenantritt

Ab sofort oder nach Vereinbarung

Fühlen Sie sich angesprochen? Wenn ja, senden Sie uns bitte Ihre vollständigen Bewerbungsunterlagen an unten stehende Adresse. Sie können uns Ihre Bewerbung gerne auch als PDF per E-Mail zustellen.

Wir freuen uns auf Ihre Kontaktaufnahme!

Höltschi & Schurter, dipl. Ing. ETH/SIA AG, Christoph Widmer,
Schulstrasse 40, 8050 Zürich. cwidmer@hoeltschi-schurter.ch

SMOLENICKY & PARTNER ARCHITEKTUR

ARCHITEKT/IN FH / ETH

Für die Ausführungsplanung eines Theaterprojektes suchen wir einen Architekt/in mit mindestens 4 Jahren Erfahrung in Schweizer Architekturbüros.

Wir erwarten:

Gute Archicad-Kenntnisse (2D) und MS-Office (Word, Excel, Outlook), 3D Kenntnisse von Vorteil
Ausführungsplanung, Erstellen von Ausschreibungs- und Detailplänen.

Wir freuen uns auf ihr Bewerbungsdossier mit CV und Arbeitsproben

Smolenicky & Partner Architektur, Joseph Smolenicky, Sihlstrasse 59, 8001 Zürich
Tel. 044 210 21 21 smolenicky@smolenicky-architektur.com

Suchen Sie eine spannende Herausforderung im Bereich des Bauens?

Wir beraten Architekten und Bauherren in der ganzen Ostschweiz im Bereich der Bauphysik, Energie, dem Schallschutz und der Raumakustik bei Neubauten und Sanierungen. Zur Ergänzung unseres Teams im Zentrum von Winterthur suchen wir einen engagierten

Bauphysiker und/oder Akustiker (m/w)

Ihre Ausbildung:

- Bauphysiker
- Akustiker
- Architekt
- Bauingenieur/Umweltingenieur
- oder gleichwertig

Ihre Aufgaben:

- selbständige Sachbearbeitung/Projektleitung von Bauobjekten
- Konzepte und Nachweise Wärmeschutz
- Konzepte und Nachweise Schallschutz
- Lärmgutachten (Strassenlärm/Bahnlärm/Industrielärm etc.)
- raumakustische Simulationen

Wir bieten:

- notwendige Aus- und Weiterbildung
- modern gestaltetes Arbeitsumfeld
- fortschrittliche Anstellungsbedingungen
- angenehmes Arbeitsklima

Haben wir Ihr Interesse geweckt? Dann freuen wir uns auf Ihre Bewerbung unter:

zehnder und kälin ag

Akustik und Bauphysik
Römerstrasse 21
8400 Winterthur
www.zeka.ch
bauphysik@zeka.ch

CES Bauingenieur AG
Walker + Röllenschicht
Seestrasse 94, 8052 Hergiswil
T 041 632 50 30, F 041 632 50 32
info.hergiswil@cesag.ch, www.cesag.ch



Die CES Bauingenieur AG ist ein unabhängiges, mittelgrosses Ingenieurbüro mit Niederlassungen in fünf Zentralschweizer Kantonen. Wir bearbeiten interessante und anspruchsvolle Projekte aus allen Gebieten des Bauingenieurwesens und können ein spannendes Tätigkeitsfeld mit individuellen Entwicklungsmöglichkeiten bis zur verantwortungsvollen Leitungsfunktion und Partnerschaft bieten.

Zur Verstärkung unseres Teams im Profitcenter Hergiswil suchen wir eine/n

**dipl. Bauingenieur/in ETH/FH (MSc oder BSc)
als Projektleiter/Sachbearbeiter im Konstruktiven Ingenieurbau**

und eine/n

**dipl. Bauingenieur/in ETH/FH (MSc oder BSc)
als Projektleiter für die Fachbereiche Tief- und Strassenbau.**

Sie erwartet eine interessante und vielseitige Herausforderung in interessanten Projekten im Nationalstrassenbau und im Konstruktiven Ingenieurbau mit der Leitung des Projektteams sowie der Führung der Projekte auf technischer und administrativer Ebene. Im Weiteren koordinieren Sie die Anliegen der Auftraggeber, der Partnerbüros und der Unternehmer.

Unser Bürostandort ist mit dem öffentlichen und dem Individualverkehr bestens erreichbar. Wir bieten attraktive, fortschrittliche Arbeitsbedingungen in einem jungen, motivierten Team.

Für weitere Auskünfte steht Ihnen Herr Markus Walker gerne zur Verfügung. Er freut sich auf Ihre Kontaktaufnahme (markus.walker@cesag.ch) oder Ihre Bewerbungsunterlagen.

CES Bauingenieur AG
Seestrasse 94
8052 Hergiswil
041 632 50 30

WIR SUCHEN: BAUINGENIEURE ETH/FH als Projekt- und Teamleiter

Interessante Projekte suchen nach Lösungen!
www.kost-partner.ch




reg+ 

Im Notfall
überall.

Jetzt Gönner werden: www.rega.ch

weberbrunner architekten ag

Entwurfsarchitekt/Entwurfsarchitektin FH oder ETH

Zur Ergänzung unseres Wettbewerbsteams suchen wir nach Vereinbarung einen Architekten oder eine Architektin. Wir bieten interessante Aufgaben an offenen und eingeladenen Wettbewerben sowie die Zusammenarbeit in einem engagierten Team. Wir arbeiten mit AutoCAD und Adobe Suite. Gute Deutschkenntnisse setzen wir voraus. Gerne erwarten wir Ihre schlanke Bewerbung in Papierform mit Lebenslauf, Referenzobjekten und Arbeitszeugnissen.

Binzstrasse 23, 8045 Zürich, T 044 405 20 80, www.weberbrunner.ch



Kanton Zug

Die Baudirektion sucht für die Abteilung Wasserbau des Tiefbauamts auf den Frühling/Sommer 2014 oder nach Vereinbarung eine/n

Wasserbau-Ingenieur/in

Wir sind ein kleines Team von fünf Personen, das die Verantwortung für den Hochwasserschutz, den Gewässerunterhalt, die Seeregulierung, die Renaturierung der Gewässer und die Wasserwirtschaft trägt. Sie verfügen über ein abgeschlossenes Studium als Bau-, Kultur- oder Umweltingenieur/in ETH/FH. Ihnen obliegt die Leitung von vielfältigen Aufgaben und Massnahmen. Sie projektieren teilweise selber und übernehmen die Bauleitung, führen beauftragte Ingenieurbüros und unterstützen den Abteilungsleiter bei Führungs- und Planungsaufgaben.

Nähere Informationen finden Sie unter www.zg.ch/stellen.

ARE Kanton Zürich

Wir entwickeln Strategien für eine zukunftsweisende Raumentwicklung und schaffen Voraussetzungen für attraktive Siedlungs- und Landschaftsräume.

Das Amt für Raumentwicklung ist die kantonale Fachstelle für Raumplanung, Geoinformation und Kulturgütererhaltung. In der Abteilung Raumplanung suchen wir per sofort oder nach Vereinbarung eine/n

Raumplaner/-in (100%)

Als Gebietsbetreuer/-in beurteilen Sie einzeln Bauvorhaben ausserhalb Bauzonen und in Schutzgebieten. Sie beraten dabei Bauherren und Bauverantwortliche in den Gemeinden und übernehmen Verantwortung für die Ihnen anvertraute Region. Durch die Projektleitung und/oder Sachbearbeitung von Landschaftsschutzverordnungen leisten Sie andererseits einen wichtigen Beitrag zu Schutz und Entwicklung verschiedener Landschaften.

Sie verfügen über einen Hochschulabschluss mit raumplanerischer Ausrichtung und/oder eine entsprechende Zusatzausbildung. Idealerweise bringen Sie einige Jahre Erfahrung in bau- und planungsrechtlichen Fragestellungen mit. Darüber hinaus sind Sie auch mit Aspekten des Landschaftsschutzes vertraut. Als initiative und offene Persönlichkeit mit überzeugendem Auftreten gehören auch Verhandlungsgeschick und Durchsetzungsvermögen zu Ihren Stärken. Sie verfügen über gestalterisches Flair und die Fähigkeit anspruchsvolle Texte in stilsicherem Deutsch zu verfassen.

Wir bieten Ihnen eine interessante und vielseitige Tätigkeit sowie einen Arbeitsplatz nur wenige Minuten vom Hauptbahnhof entfernt. Nähere Auskunft erteilt Ihnen Teamleiter Albert Kuhn, Telefon 043 259 30 38. Weitere Informationen finden Sie unter www.are.zh.ch.

Bitte senden Sie Ihre vollständigen Bewerbungsunterlagen mit der Referenz-Nr. 324 elektronisch im pdf-Format an: jobs_are@bd.zh.ch.

Weitere Stellen beim Kanton Zürich auf www.publicjobs.ch



**Baudirektion
Kanton Zürich**



ETAT DE FRIBOURG
STAAT FREIBURG

Architecte cantonal/e (100%) auprès du Service des bâtiments

La Direction de l'aménagement, de l'environnement et des constructions recherche un/e architecte cantonal/e pour diriger le Service des bâtiments. Titulaire d'une licence, d'un diplôme ou d'un master EPF/universitaire en architecture et au bénéfice de plusieurs années d'expérience professionnelle, vous aurez pour mission d'assurer que les besoins en surface bâties des Directions soient satisfaits de la meilleure manière en tenant compte d'un rapport coût-prestation optimal à long terme ainsi que des aspects culturels et environnementaux.

Si ce poste suscite votre intérêt et que vous maîtrisez la langue française ou allemande, avec de très bonnes connaissances de l'autre langue, consultez notre site internet pour obtenir des informations complémentaires.

Vous trouverez le détail de l'annonce sur le site
www.fr.ch/emplois
sous la référence :
SBAT-140308

Délai de postulation :
14 février 2014

DIVERSES

**Kompetentes usic-Ingenieurbüro
bietet infolge zeitlicher Verschiebung
eines Grossauftrages an:
Bearbeitung kompletter Projekte im
Tiefbau zu vorteilhaften Konditionen.**

Zuschriften bitte unter Chiffre K28091,
Kömedia AG, Postfach 1162,
9001 St. Gallen

Freie Kapazität für Statik und Pläne

Bauingenieurteam hat freie Kapazität für Statik, Devisierung und Pläne (Allplan) für Hoch- und Spezialtiefbauten. Raum AG, SO, ZH, BE und LU.
Mobile 079 744 18 08 oder statiker@gmx.net

**Hochbauzeichner
hat freie Kapazität
für Zeichnerarbeiten
mit Allplan**

Tel. 062 212 07 85

jermann architekten
und raumplaner ag

Zur Verstärkung unseres Teams suchen wir per sofort oder nach Vereinbarung einen

Hochbautechniker (m/w) Architekten ETH/FH (m/w)

Sie haben mehrjährige Erfahrung in der Ausführungsplanung und Bauleitung in einem Schweizer Planungsbüro und haben Freude an der Umsetzung von architektonisch anspruchsvollen und interessanten Bauaufgaben.

Sie sind vertraut mit Bau-, Submissions- und Kostenmanagement und verfügen über CAD-Kenntnisse auf ArchiCAD.

Es erwartet Sie ein spannendes und innovatives Arbeitsumfeld mit herausfordernden Projekten.

Wir freuen uns auf Ihre schriftlichen Bewerbungsunterlagen.

Jermann Architekten und Raumplaner AG,
Dorfstrasse 11, 4222 Zwingen, Tel. 061 761 38 69
www.jermannarchitekten.ch

dipl. Bauingenieur/in ETH/FH

www.schubigerag.ch

TEC21 TRACÉS archi

planer & bauen
planifier & bâtir
planificare & costruire

drei Sprachen – trois langues – tre lingue

drei Regionen – trois régions – tre regioni

drei Kulturen – trois cultures – tre culture

espa  zium
www.espazium.ch

STELLENGESUCH

Architekt FH sucht Teilzeitjob 40-70%

Raum Bern/Seeland

Entwurf/Konstruktiver Entwurf/Innenausbau/Detailplanung
Website-Gestaltung und Dokumentationen
Kontaktaufnahme: 2503biel@gmail.com

Architekt HTL (48) mit langjähriger Erfahrung im Bereich Ausführungsplanung und Baumanagement für anspruchsvolle Bauausführungen (Museum, Wohn- und Geschäftshaus, Hochhaus sowie Bahnhof) **sucht eine neue anspruchsvolle architektonische Herausforderung** im Raum Zürich. Ich bin es gewohnt, mit einem jungen Team zusammenzuarbeiten. Eine Einstellung ist ab April 2014 oder nach Vereinbarung möglich. Interessenten melden sich unter Chiffre K27284, Kömedia AG, Postfach 1162, 9001 St. Gallen